

ペーパークラフト NO.125
羽後三崎灯台 ugo-misaki S,1/100

山形県飽海郡遊佐町(三崎)

灯台の大きさ

高さ：建物 10.46m 光り 水面から67.95m

灯塔の太さ：円筒形 1.8m

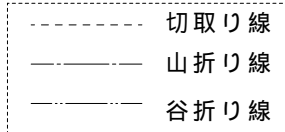
光りのとどく距離：白光5600カンデラ 12.5海里(約23km)

光りかた：7秒間に白く2回光る(300mm灯ろう)

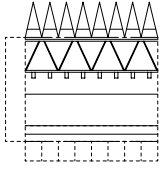
設置年月：昭和35年 2月 1日

組立て方

1. 折り線部は前もってしごいておく
2. 切り取り後各パーツの形を整える(丸みを付ける)
3. 筒状の部品は組み立て前に筒状に張付ける
4. 灯ろう・手すりを組立て踊り場に張付ける
5. 付属舎壁を組立て台紙に張付ける
6. 灯塔を組立て台紙に張付ける
7. 屋根を付属舎壁上部に張付ける
8. 灯塔上部に踊り場を取り付ける
9. 完成

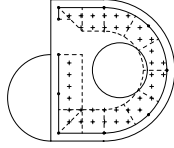


灯ろう

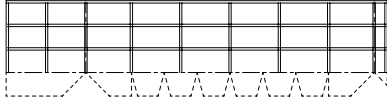


踊り場

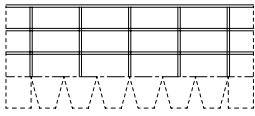
手すりを貼る



踊り場手すり

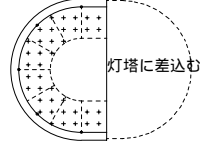


中間踊り場手すり

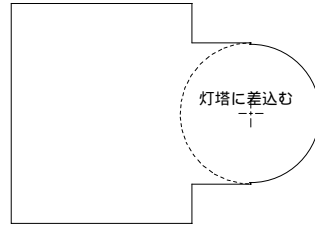


中間踊り場

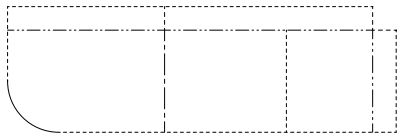
手すりを貼る



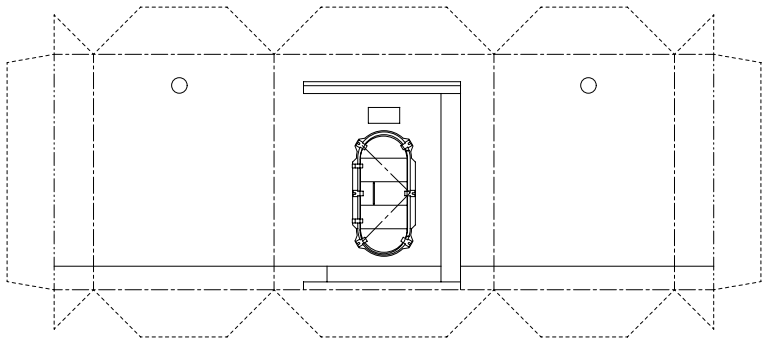
付属舎屋根



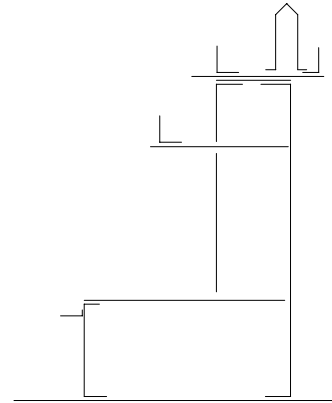
出入口ひさし



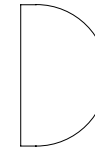
付属舎建物



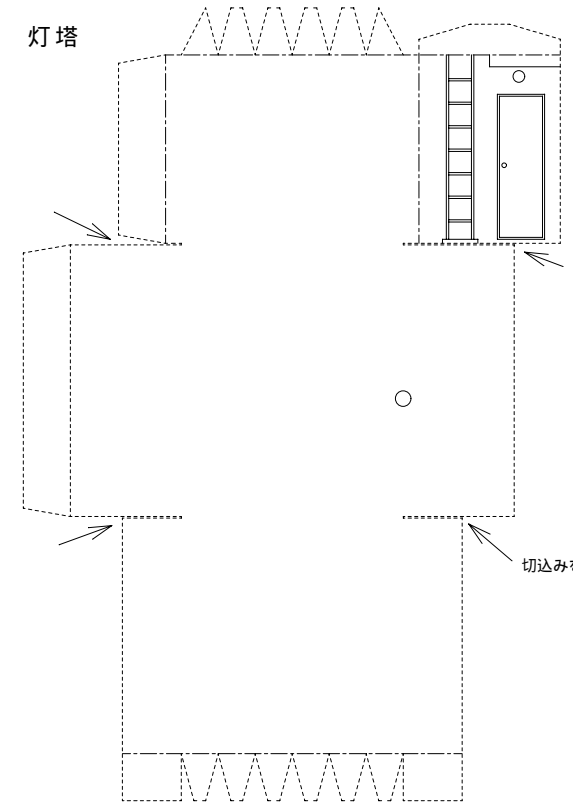
折り曲げ方



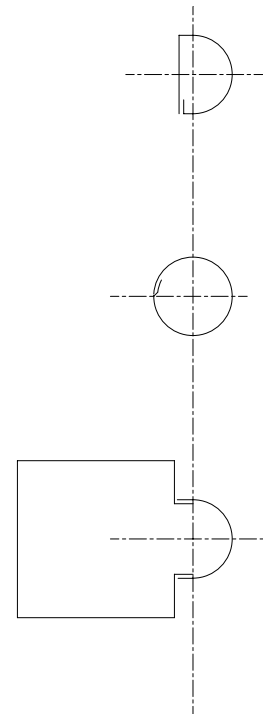
灯塔上部固定用補助板



灯塔



折り曲げ方



- - - 切取り線
- 山折り線
- 谷折り線

切込みを入れる