

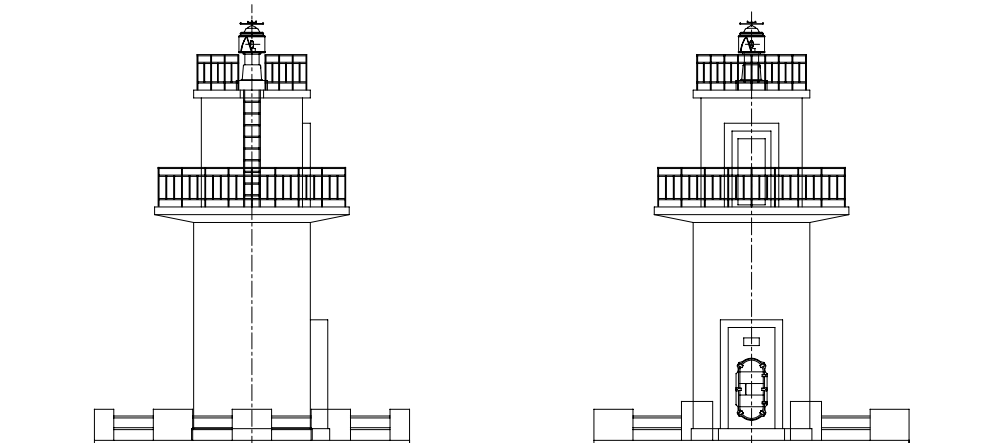
ペーパークラフト NO. 214

加唐島灯台 Kakara-Shima S, 1/100

佐賀県東松浦郡鎮西町（加唐島）

灯台の大きさ

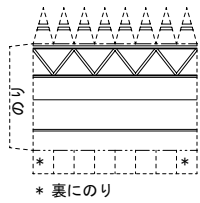
高さ：建物 10.7m 灯火 水面から70.5m
 灯塔の太さ：四角形 3.0m
 光りのとどく距離：6,800カンデラ 13.0海里(約24Km)
 光りかた：3秒に1回白く光る (375mm)
 設置年月：昭和53年 2月27日(1978)



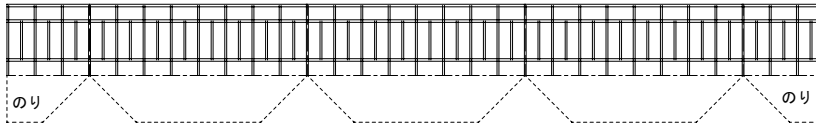
組立て方

1. 折り線部は前もって線をいれておく
2. 切り取り後各パーツの形を整える（丸みを付ける）
3. 筒状の部品は組み立て前に筒状に張付ける
4. 灯塔下を組立て台紙に張付ける
5. 踊り場下に手すりを取付け灯塔下に張付ける
6. 灯塔上を組立て踊り場下に張付ける
7. 踊り場上に手すり・灯ろうを取付け灯塔上に張付ける
8. 出入口を取付けて 完成

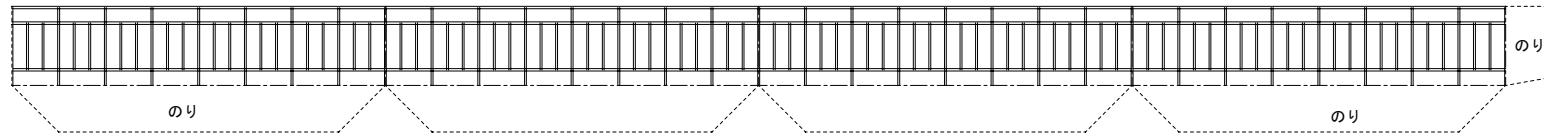
灯ろう



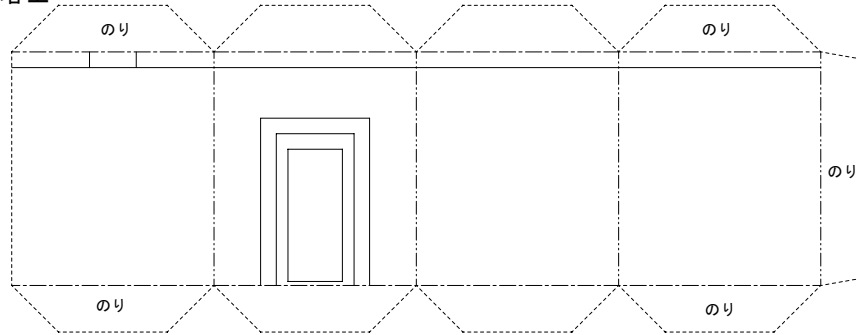
手すり上



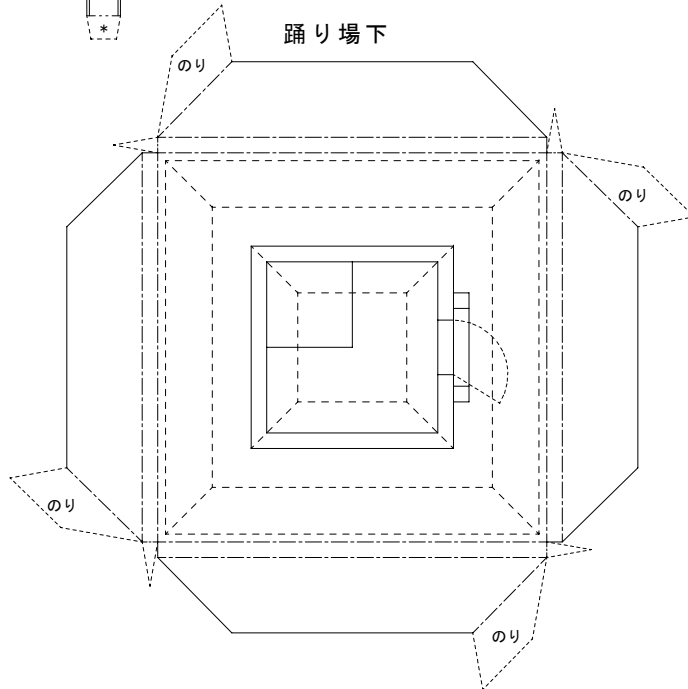
手すり下



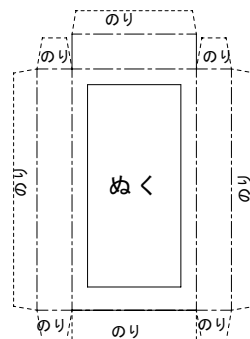
灯塔上



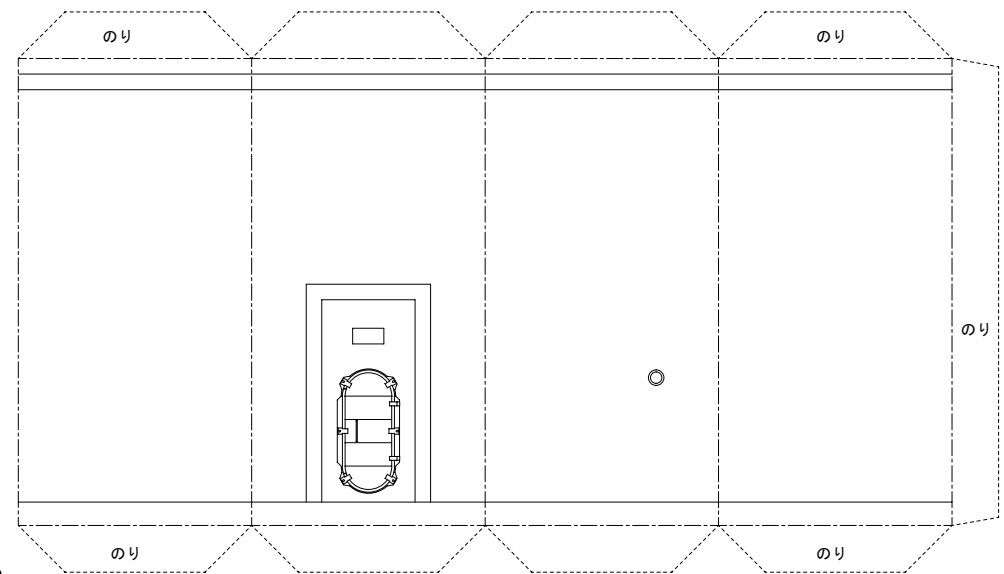
踊り場下



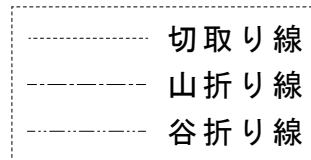
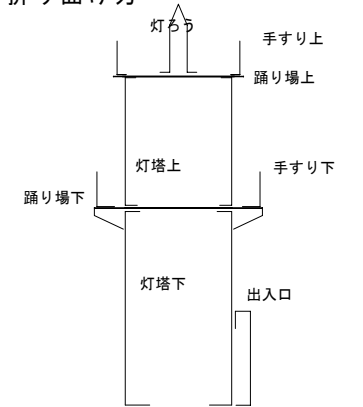
出入口



灯塔下



折り曲げ方



踊り場裏面に灯塔上部を張付けてから下部飾りを組立てる