

組立て方

1. 折り線部は前もって線をいれておく
2. 切り取り後各パーツの形を整える(丸みを付ける)
3. 筒状の部品は組み立て前に筒状に張付ける
4. 灯ろうを組立て地覆に張付ける(灯ろう部)
5. 踊り場に手すり・胴壁・4を張付ける
6. 灯塔を組立て上部に踊り場下部・飾りを取り付ける
7. 踊り場と踊り場下部を合体させる
8. 出入口を張付けて 完成



ペーパークラフト NO.241

種子島灯台 Tanega-Shima S, 1/100

鹿児島県熊毛郡南種子島町(竹崎)

灯台の大きさ

高さ: 建物 18.5m 灯火 水面から10.6m

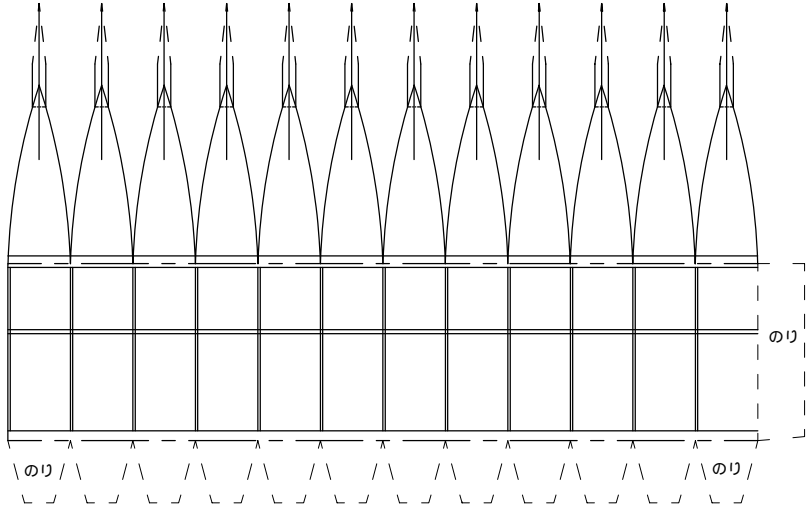
灯塔の太さ: 円筒形 4.6m

光りのとどく距離: 21万カンデラ 21.5海里(約40Km)

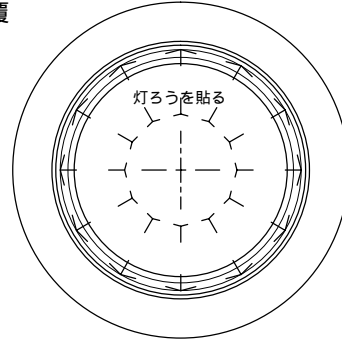
光りかた: 15秒をへだてて5秒間に2回白く光る(三等群閃)

設置年月: 昭和16年 4月29日(1941)

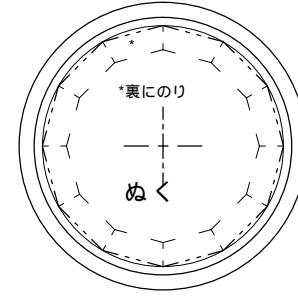
第三等大型灯ろう



地覆

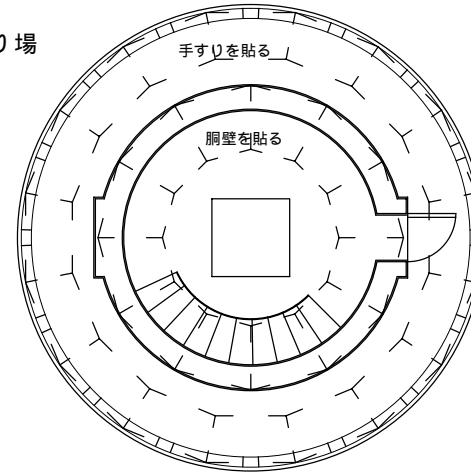


灯ろうひさし



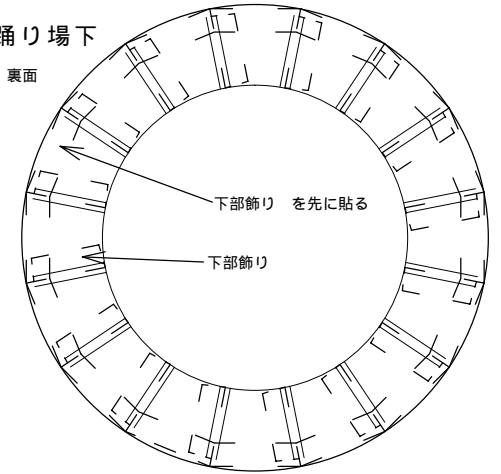
種子島灯台 2 / 4

踊り場



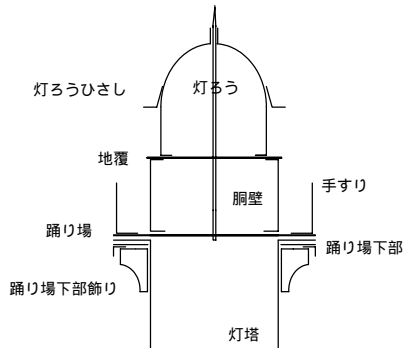
踊り場下

裏面

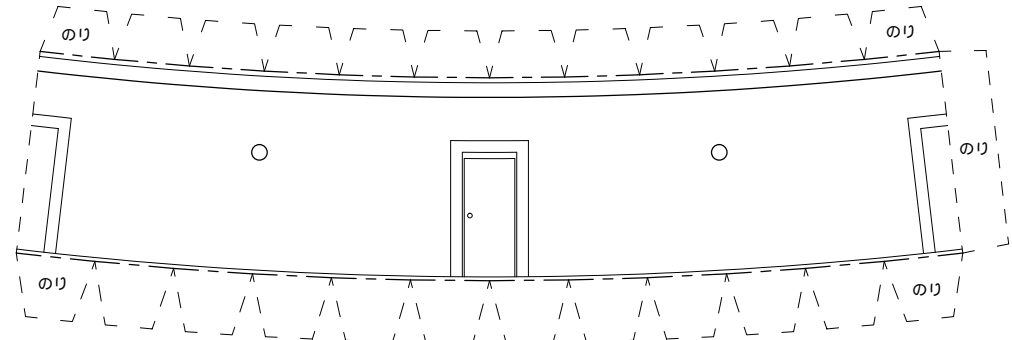


折り曲げ方

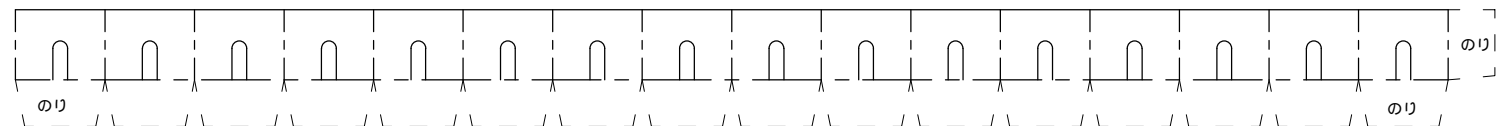
ようじを一本準備してね!



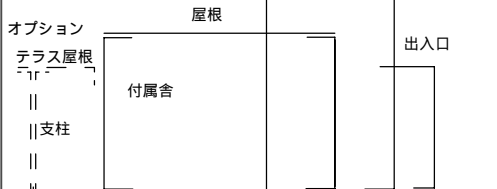
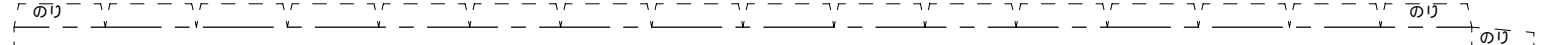
胴壁



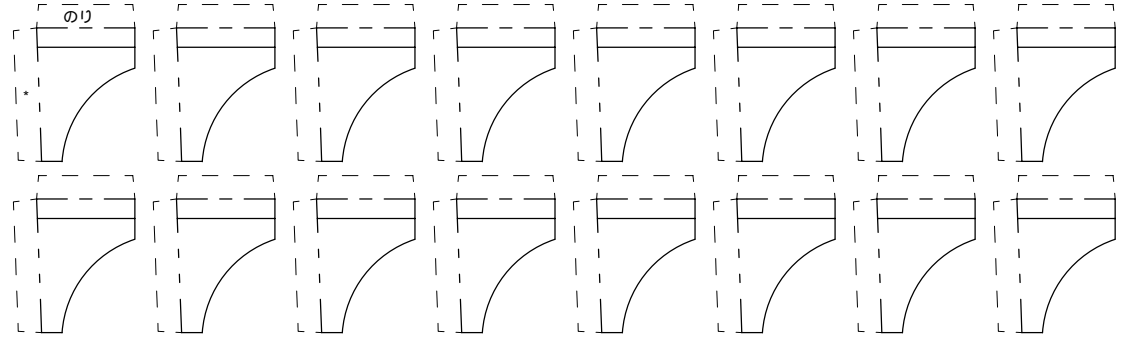
手すり



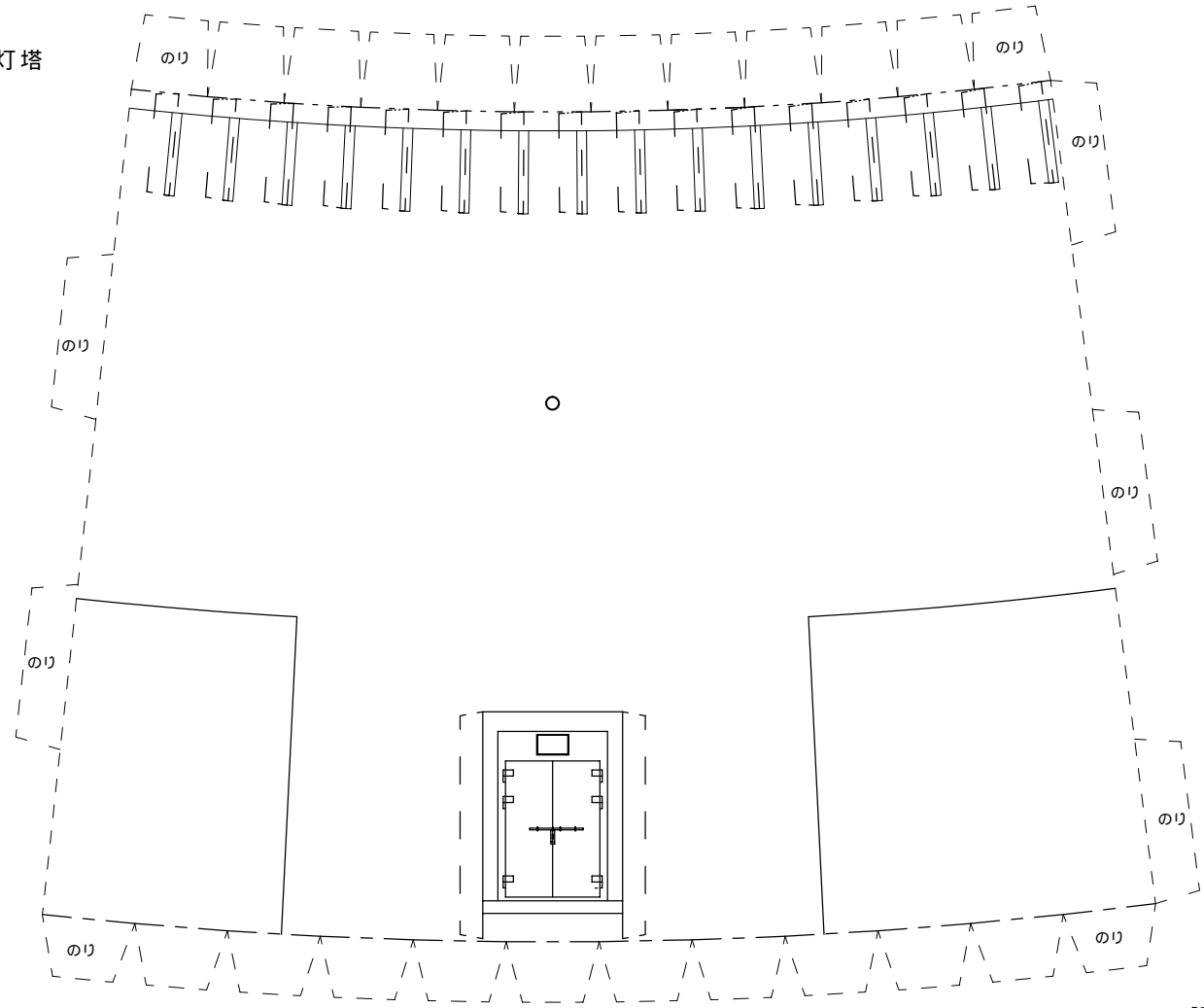
下部飾り



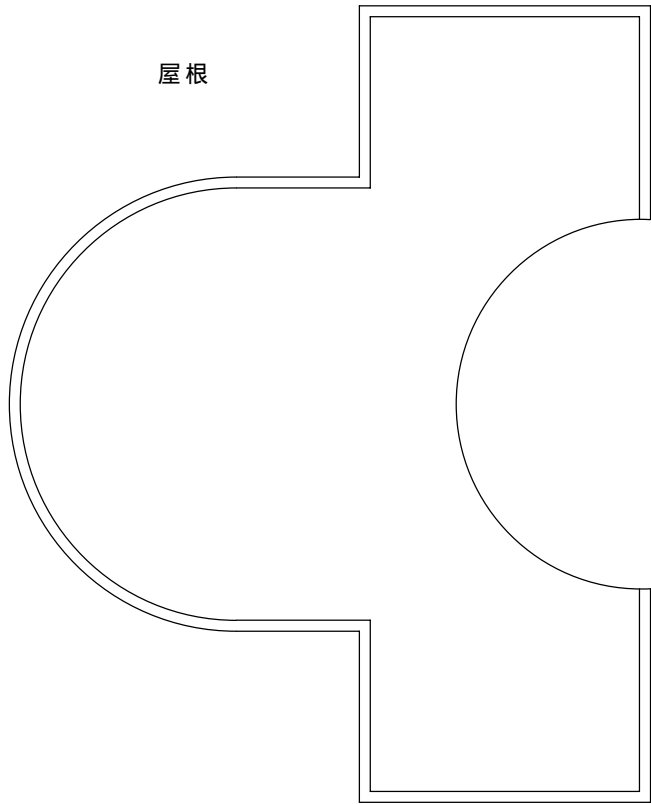
下部飾り



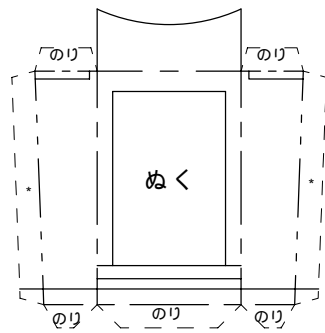
灯塔



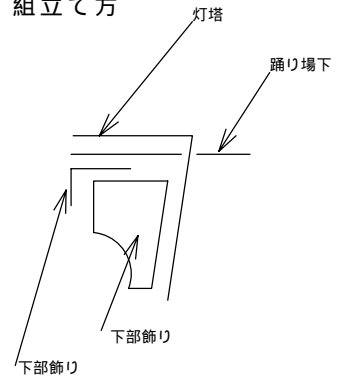
屋根



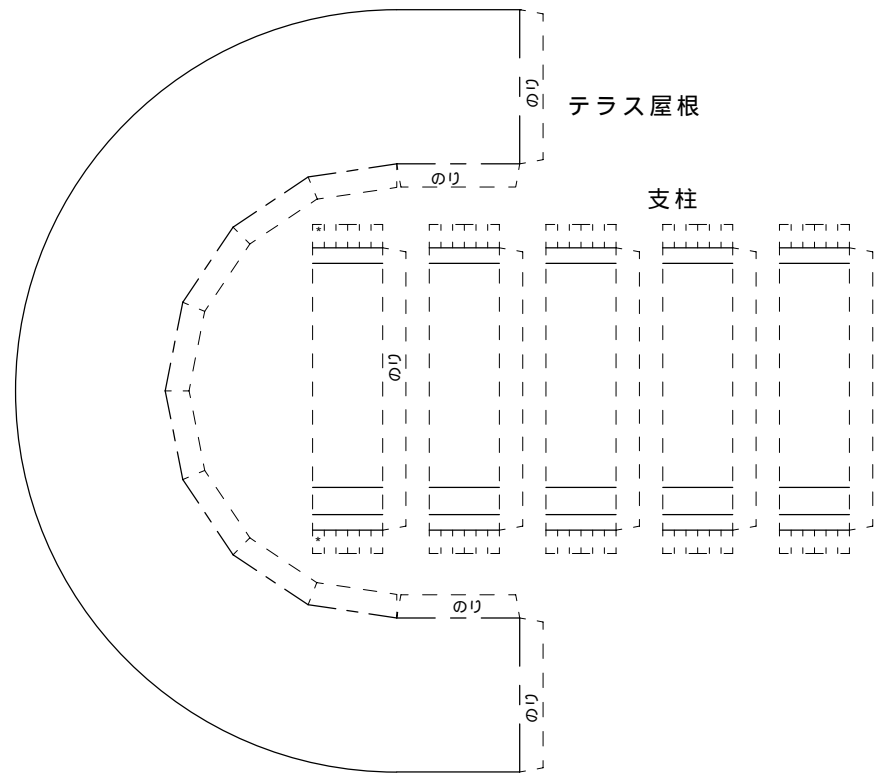
出入口



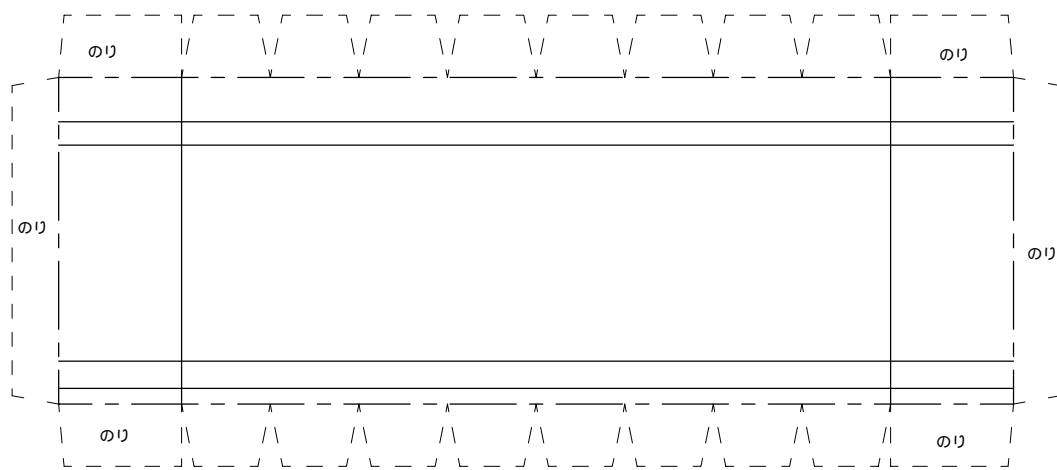
組立て方



オプション
昔の灯台のイメージを！！
平成18年度に撤去されました



付属舎 円形部



付属舎

