

ペーパークラフト NO. 239

西郷岬灯台 Saigo-Misaki S, 1/100

島根県隠岐郡隠岐の島町（白埼）

灯台の大きさ

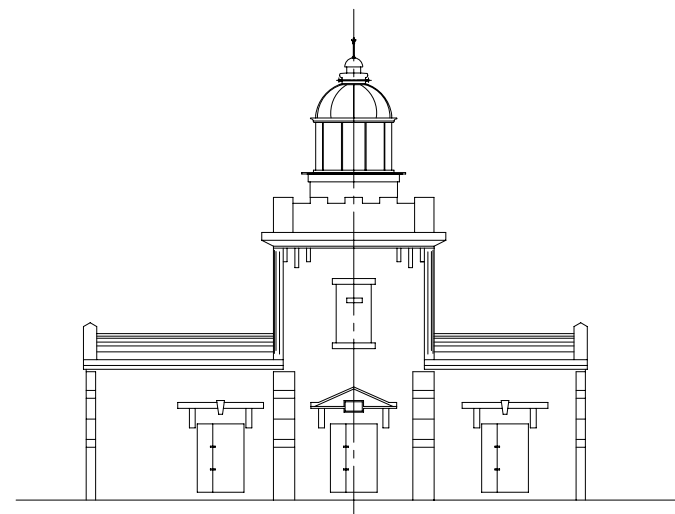
高さ：建物 11.28m 灯火 水面から109.0m

灯塔の太さ：四角形 4.1m

光りとどく距離：28万カンデラ 22.0海里（約41Km）

光りかた：30秒間に2回白く光る（4等群閃：国産第一号）

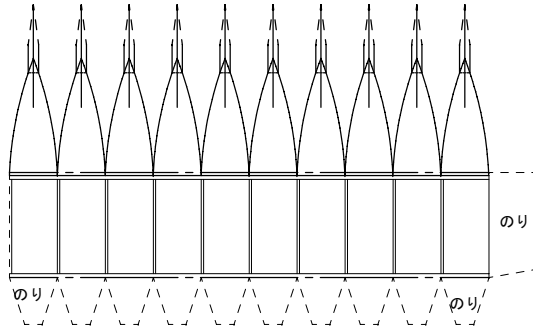
設置年月：大正10年 3月31日（1921）



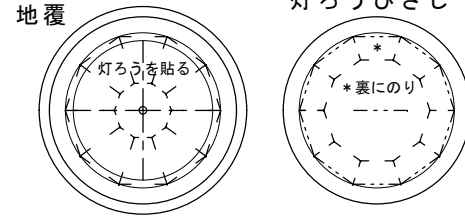
組立て方

1. 折り線部は前もって折り筋をいれておく
2. 切り取り後各パーツの形を整える（丸みを付ける）
3. 筒状の部品は組み立て前に筒状に張付ける
4. 灯ろうを組立て地覆に張付ける（灯ろう部）
5. 踊り場に手すり・胴壁・4を張付ける
6. 灯塔を組立て上部に踊り場を取り付ける
7. 付属舎を組立て灯塔に張付ける
8. 完成

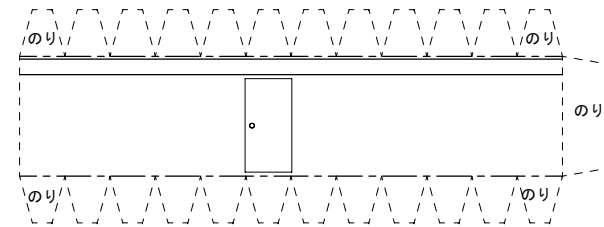
第四等灯ろう



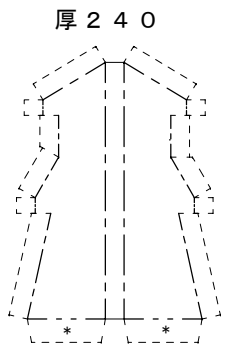
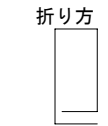
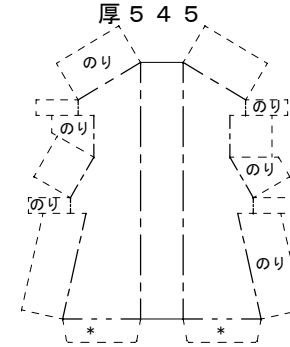
地覆 灯ろうひさし



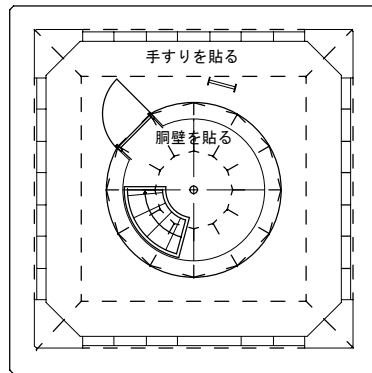
胴壁



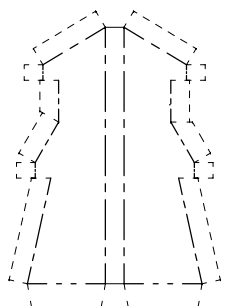
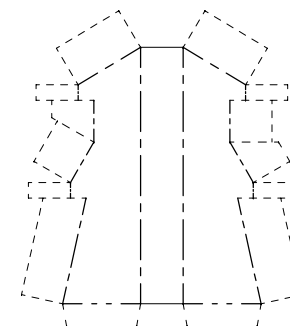
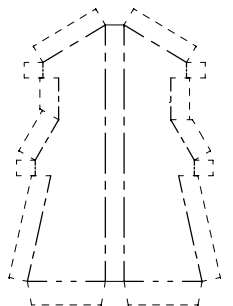
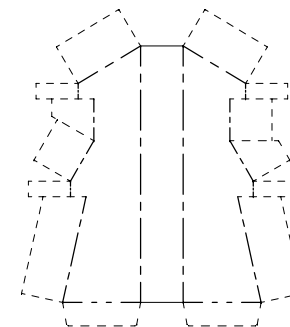
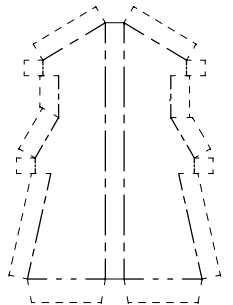
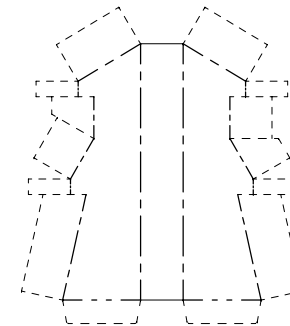
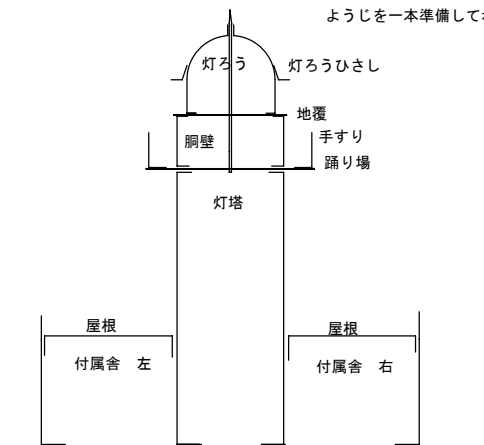
建物補強：平成15年度施工



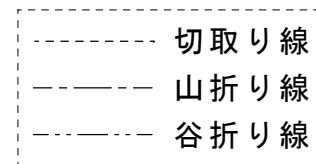
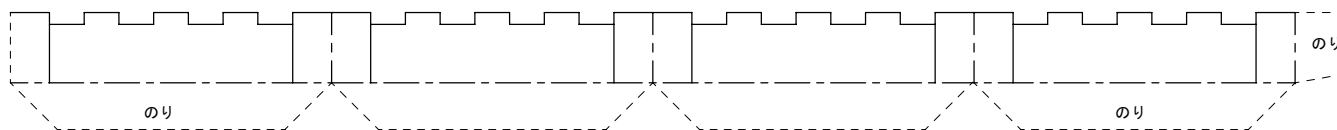
踊り場



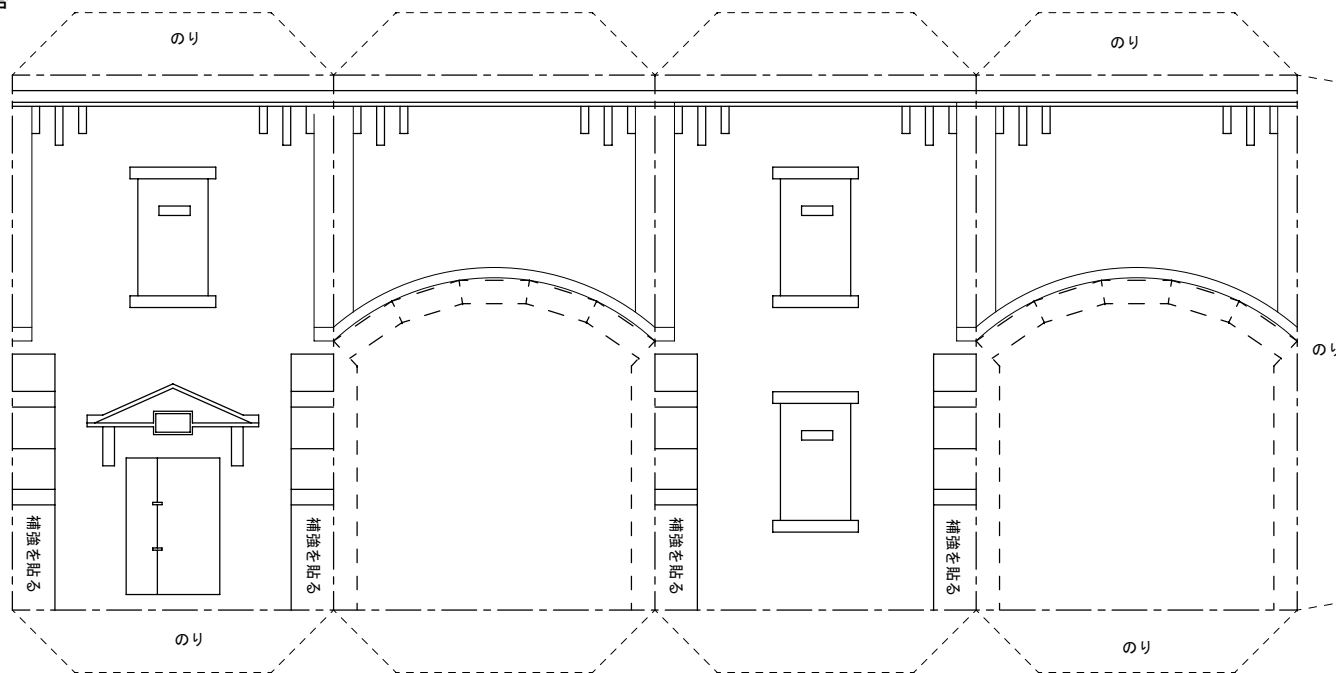
折り曲げ方



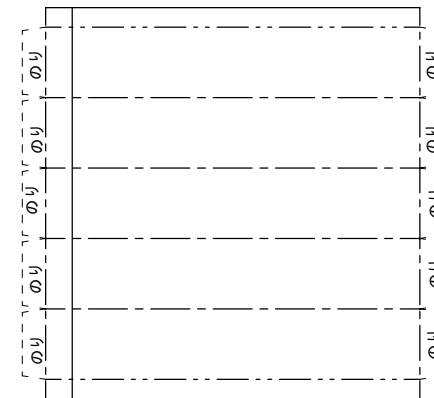
手すり



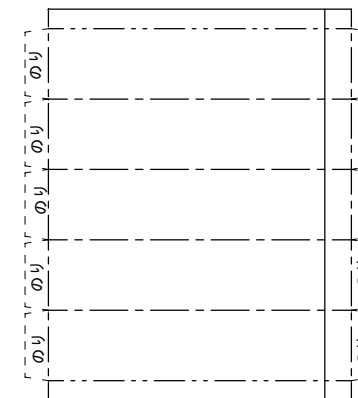
灯塔



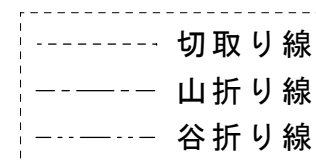
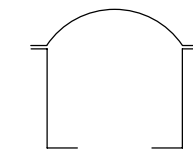
屋根 左



屋根 右

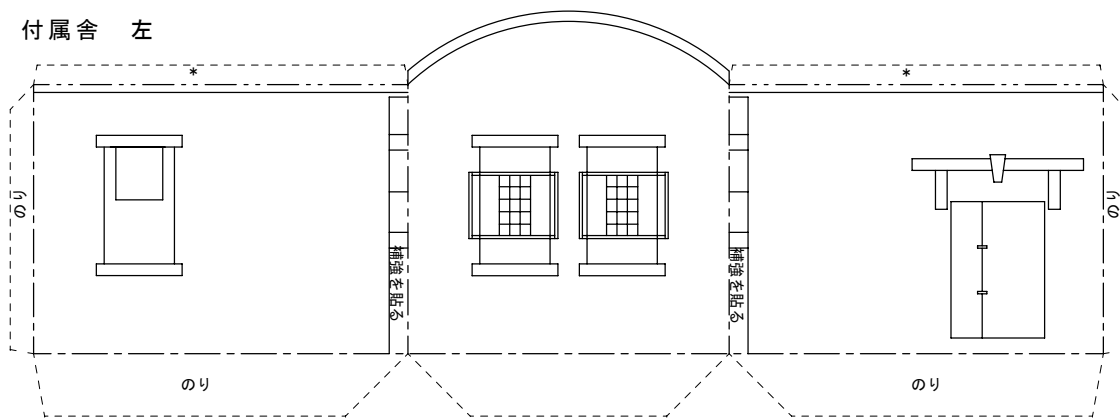


付属舎組立て



* 付属舎と屋根を先に組立てる

付属舎 左



付属舎 右

