

ペーパークラフト NO.238

沖ノ島灯台 Okino-Shima S, 1/100

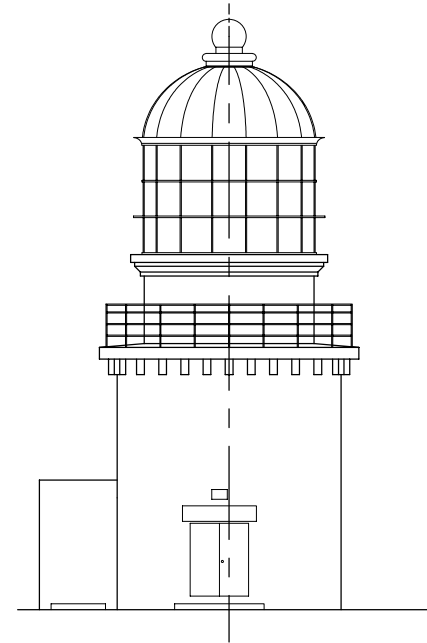
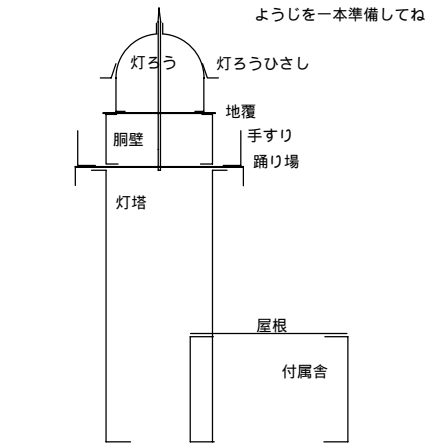
福岡県宗像郡大島町(沖ノ島)

灯台の大きさ

高さ：建物 15.1m 灯火 水面から25.3m
 灯塔の太さ：四角形 5.7m
 光りとどく距離：白37,000カンデラ 赤33,000カンデラ
 17.0海里(約31Km)
 光りかた：30秒間に白と赤が1回づつ光る(LB-M30型)
 設置年月：明治38年 4月 1日(1905)

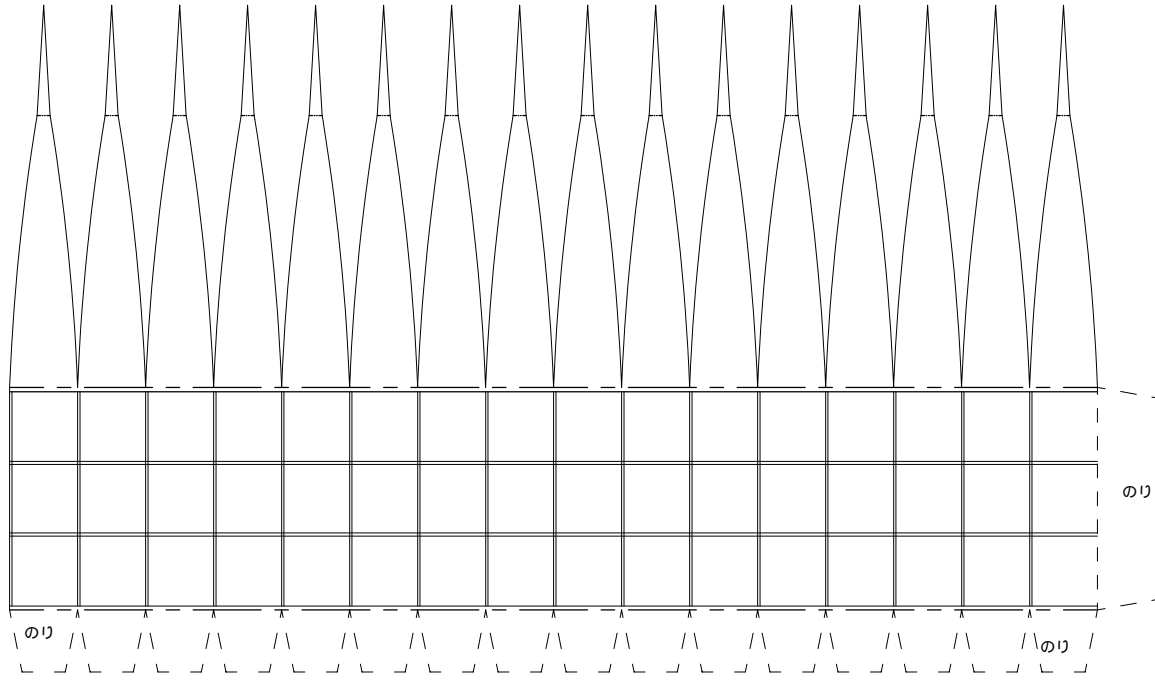
折り曲げ方

ようじを一本準備してね!

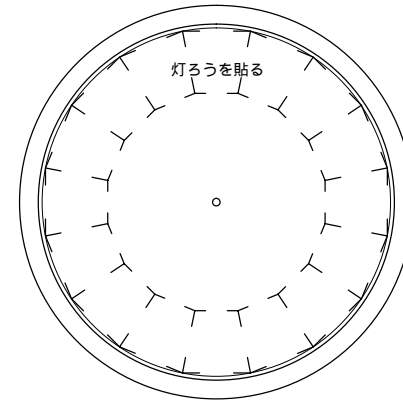


組立て方

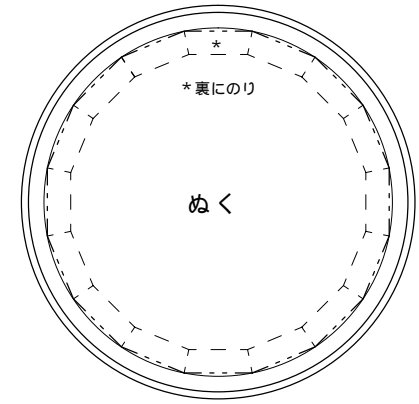
1. 折り線部は前もって線をいれておく
2. 切り取り後各パーツの形を整える(丸みを付ける)
3. 筒状の部品は組み立て前に筒状に張付ける
4. 灯ろうを組立て地覆に張付ける(灯ろう部)
5. 踊り場に手すり・胴壁・4を張付ける
6. 灯塔を組立て上部を踊り場うら面に張付ける
7. 付属舎を組立て灯塔に張付ける
8. 完成



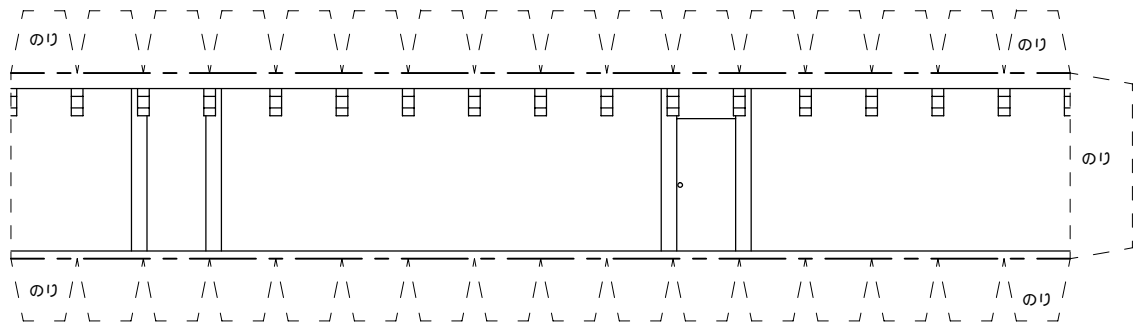
地覆



灯ろうひさし

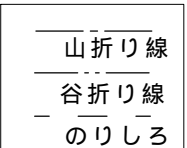


胴壁

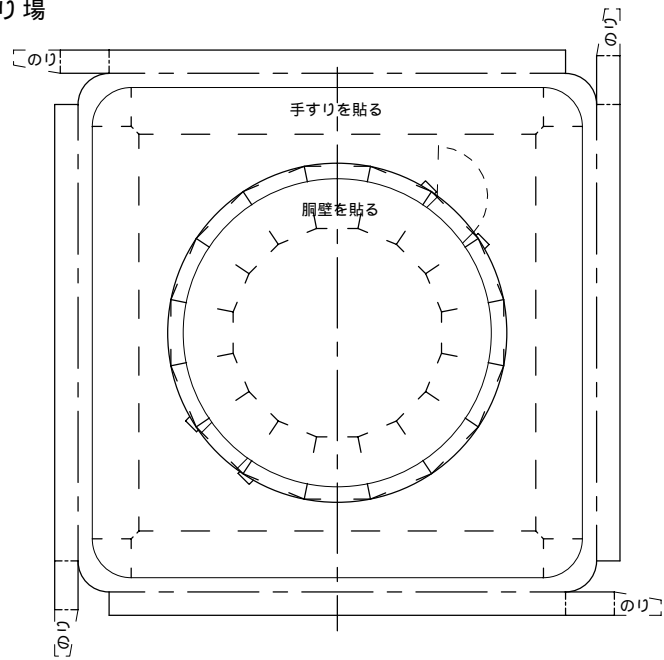


手すり

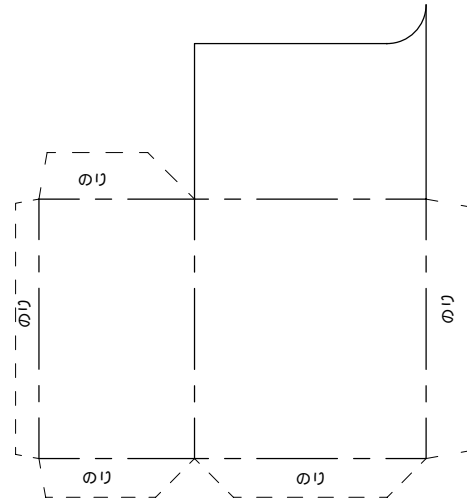
手すりコーナー部は丸みを付ける



踊り場

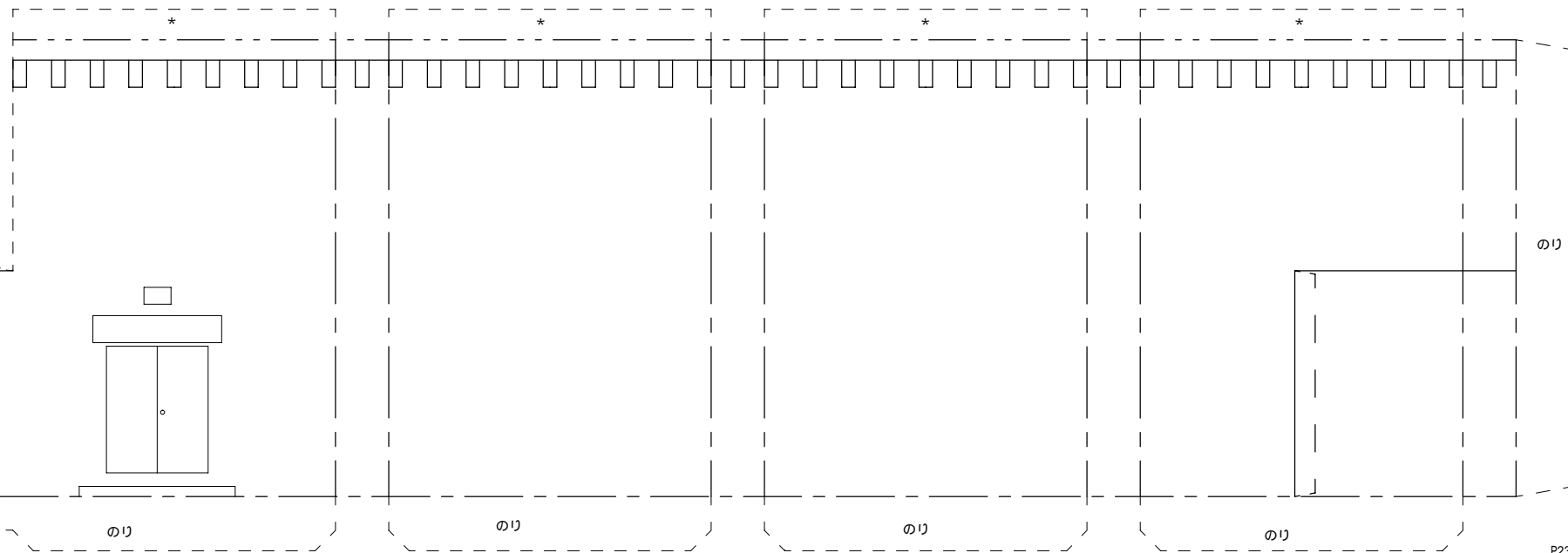


付属舎



灯塔のコーナー部は丸みを付ける

灯塔



- 山折り線
谷折り線
のりしろ