

ペーパークラフト NO.228

音稲府岬灯台 Otoineppu-Misaki S,1/100

北海道紋別郡雄武町（音稲府岬）

灯台の大きさ

高さ：建物 14.70m 光り 水面から28.90m

灯塔の形式：円筒灯塔付属舎型 赤白横線

光りのとどく距離：13.5海里(約25Km)

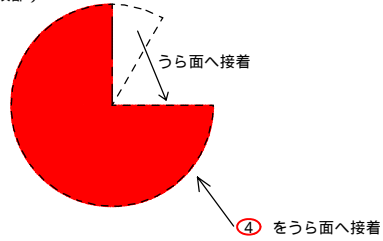
光のつよさ：8,500カンデラ

光かた：等明暗白光 明2秒暗2秒

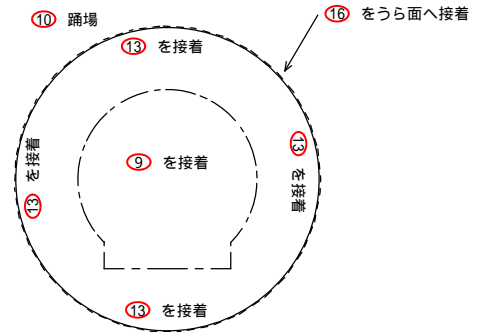
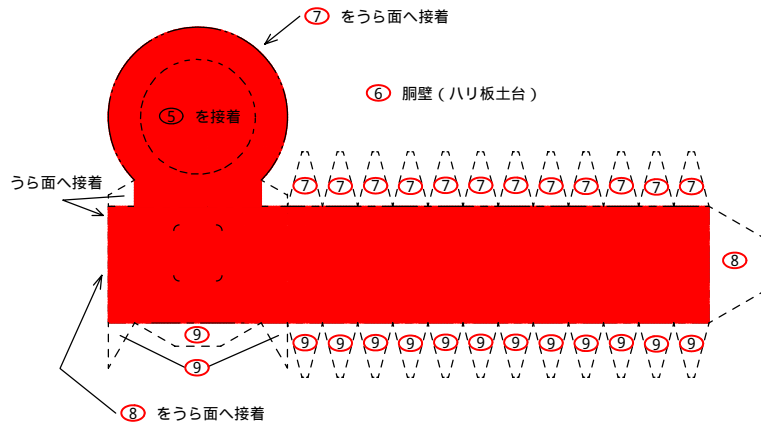
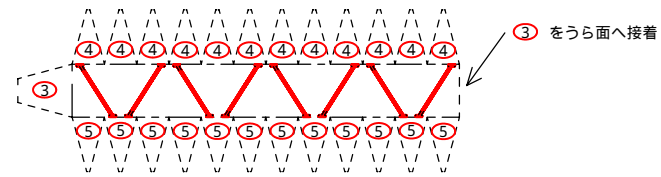
設置年月：昭和47年11月30日(1972)

山折り線
 谷折り線
 切込み線

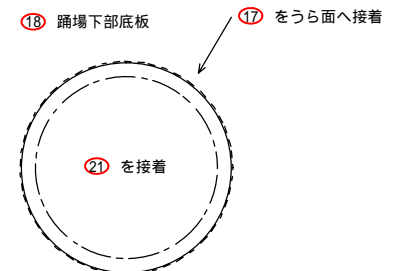
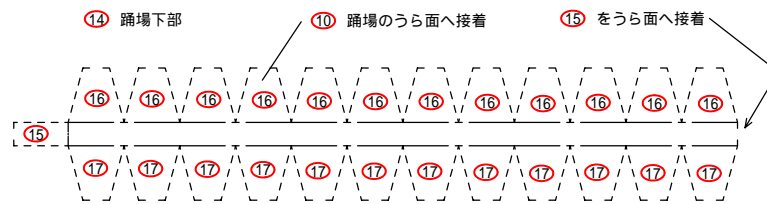
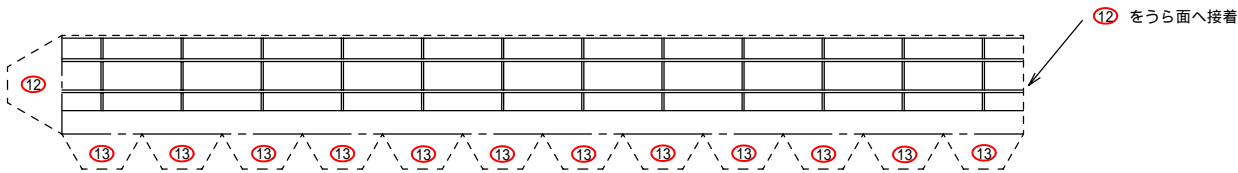
① 灯ろう (頂部)



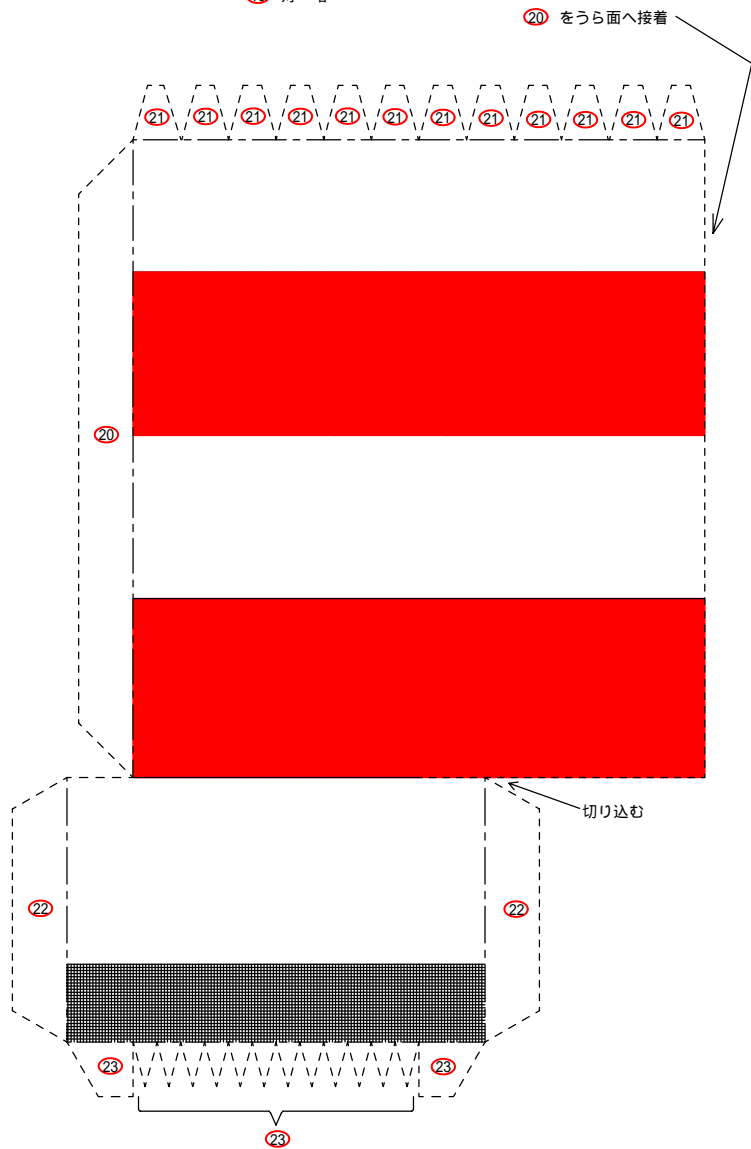
② ハリ板 (ガラス部)



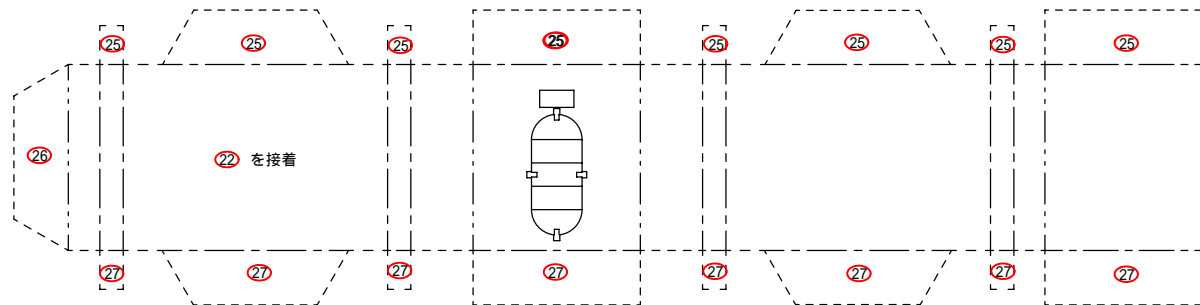
⑪ 手すり



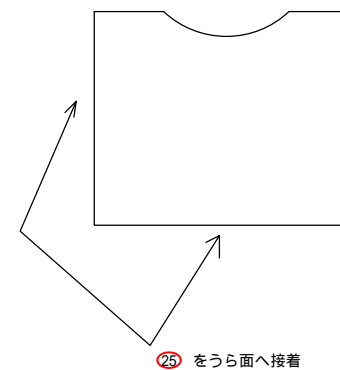
19 灯 塔



24 管制器室



31 管制器室屋根



28 管制器室基礎部

