

取付紙



ペーパークラフト 227

能取岬灯台 Nototo-Misaki S,1/100

北海道網走市（能取岬）

灯台の大きさ

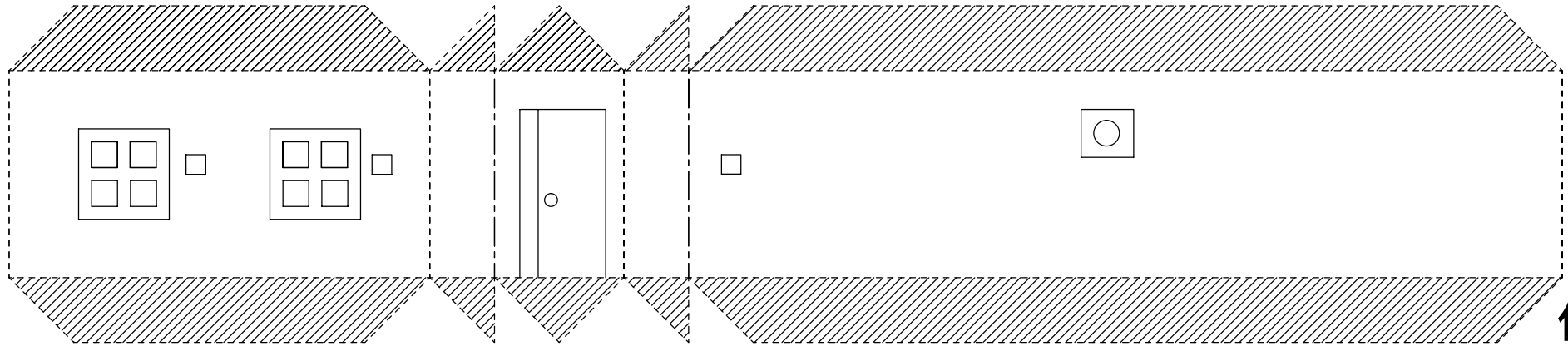
高さ：建物 20.73m 光り 水面から57.23m

灯塔の太さ：八角形 6.0m

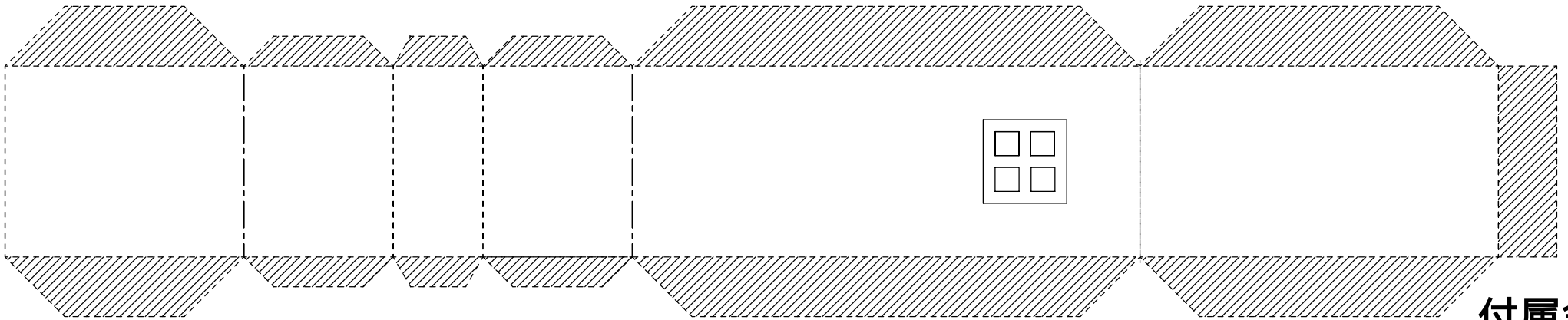
光りとどく距離：11万カデラ 22.5海里（約36Km）

光りかた：8秒に1回白く光る

設置年月：大正 6年10月 1日（1917）



付属舎

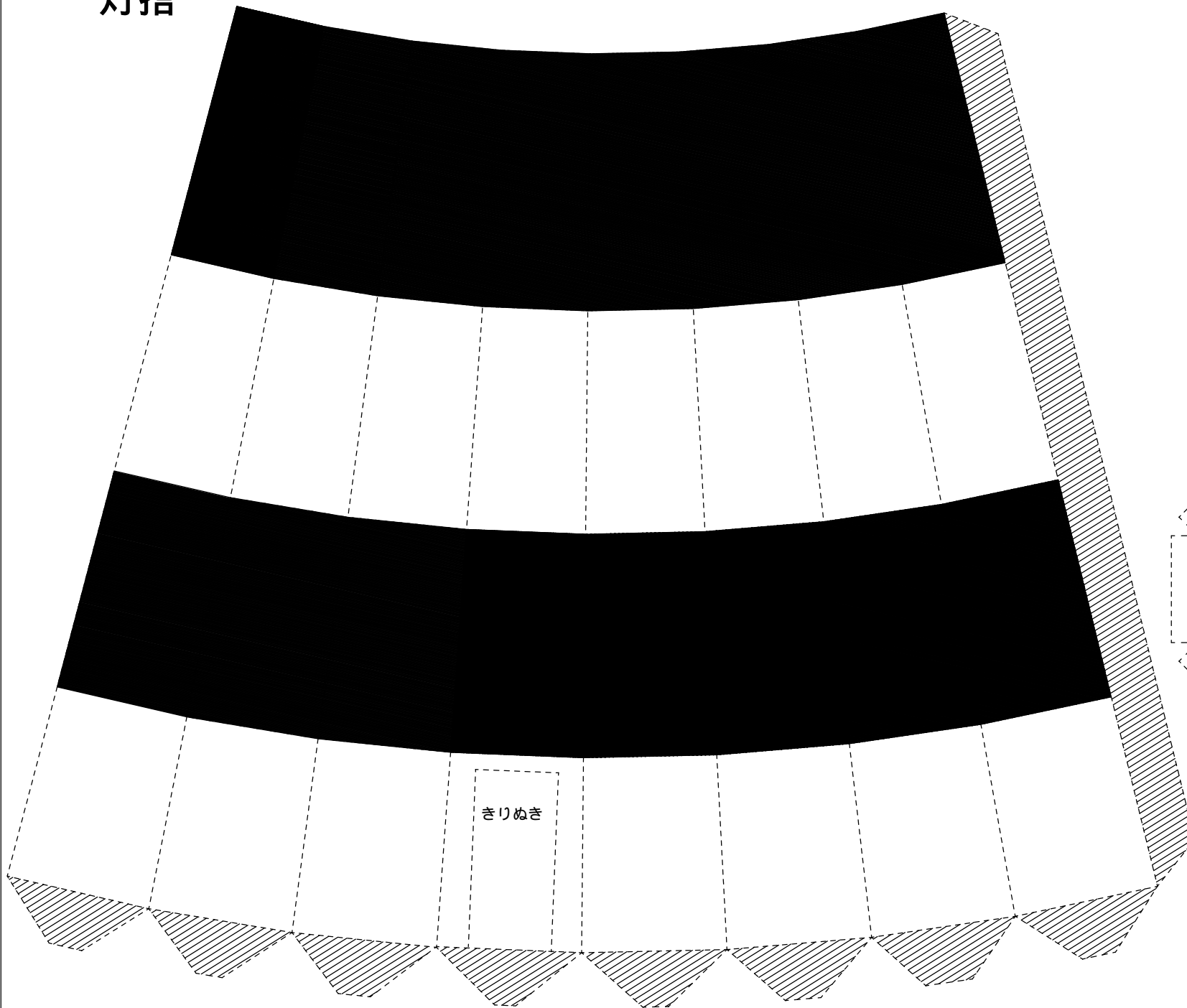


付属舎

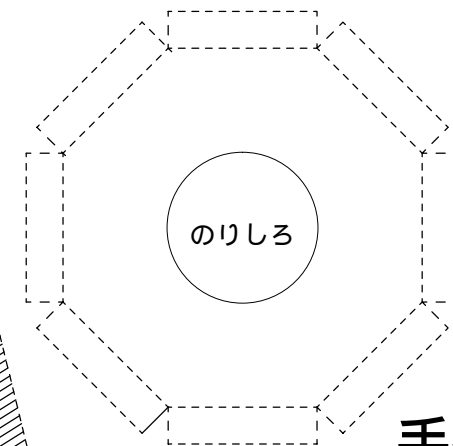


付属舎

灯搭



きりぬき

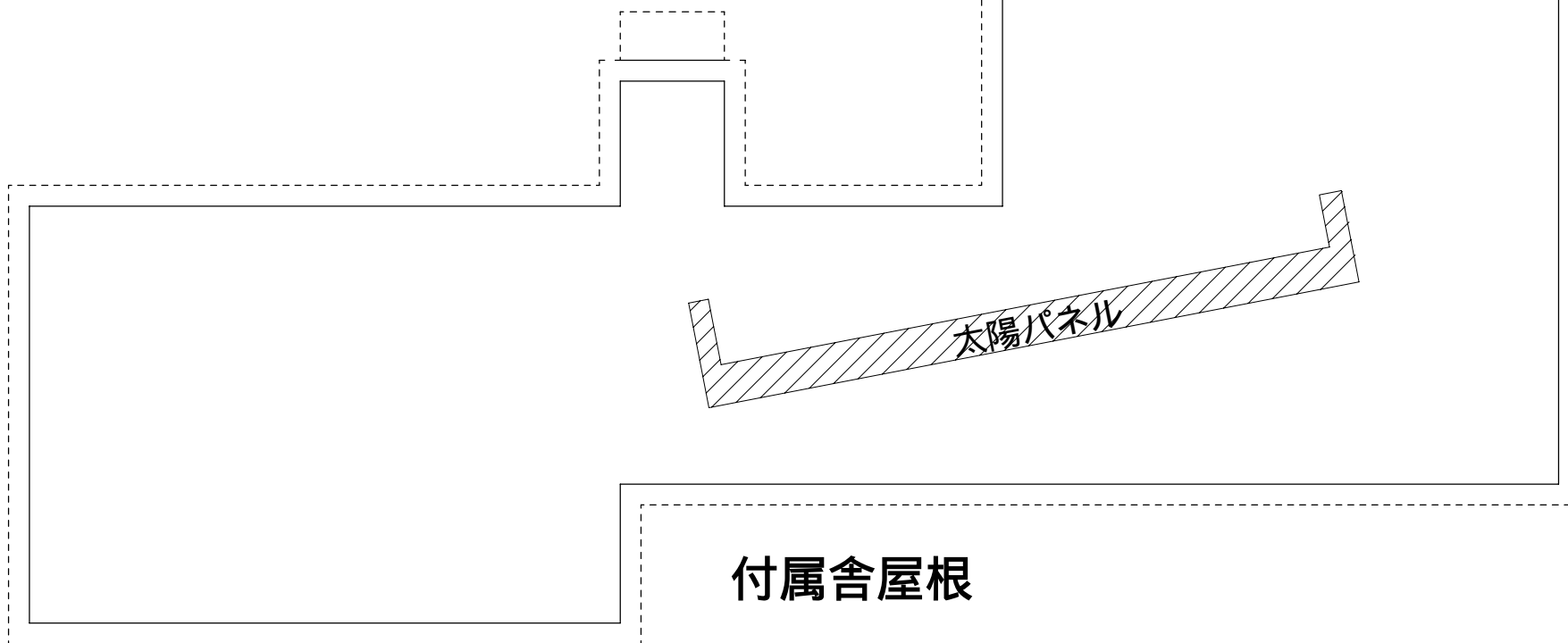
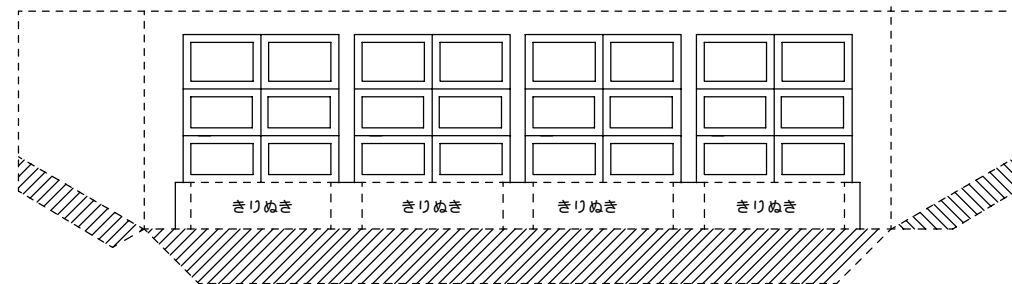


のりしろ

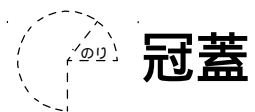
手摺床

正面

太陽パネル

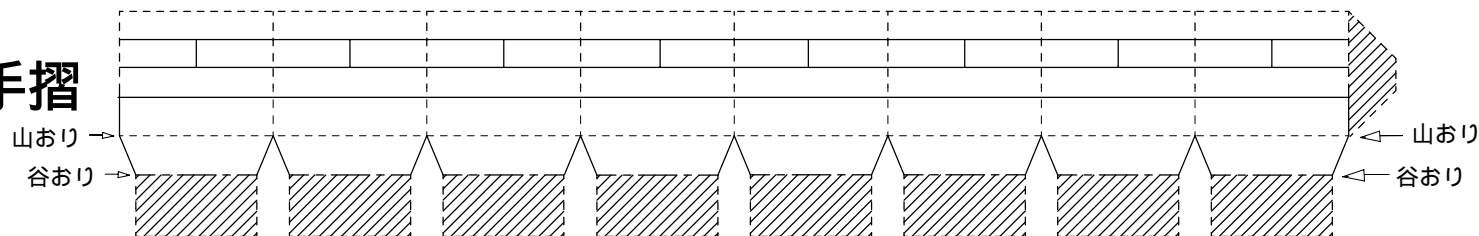


付属舎屋根

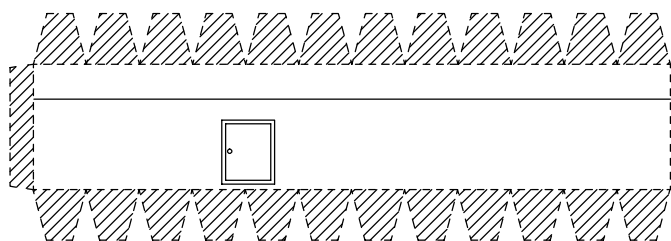


灯ろうのりしろ

手摺



胴壁



灯ろう

