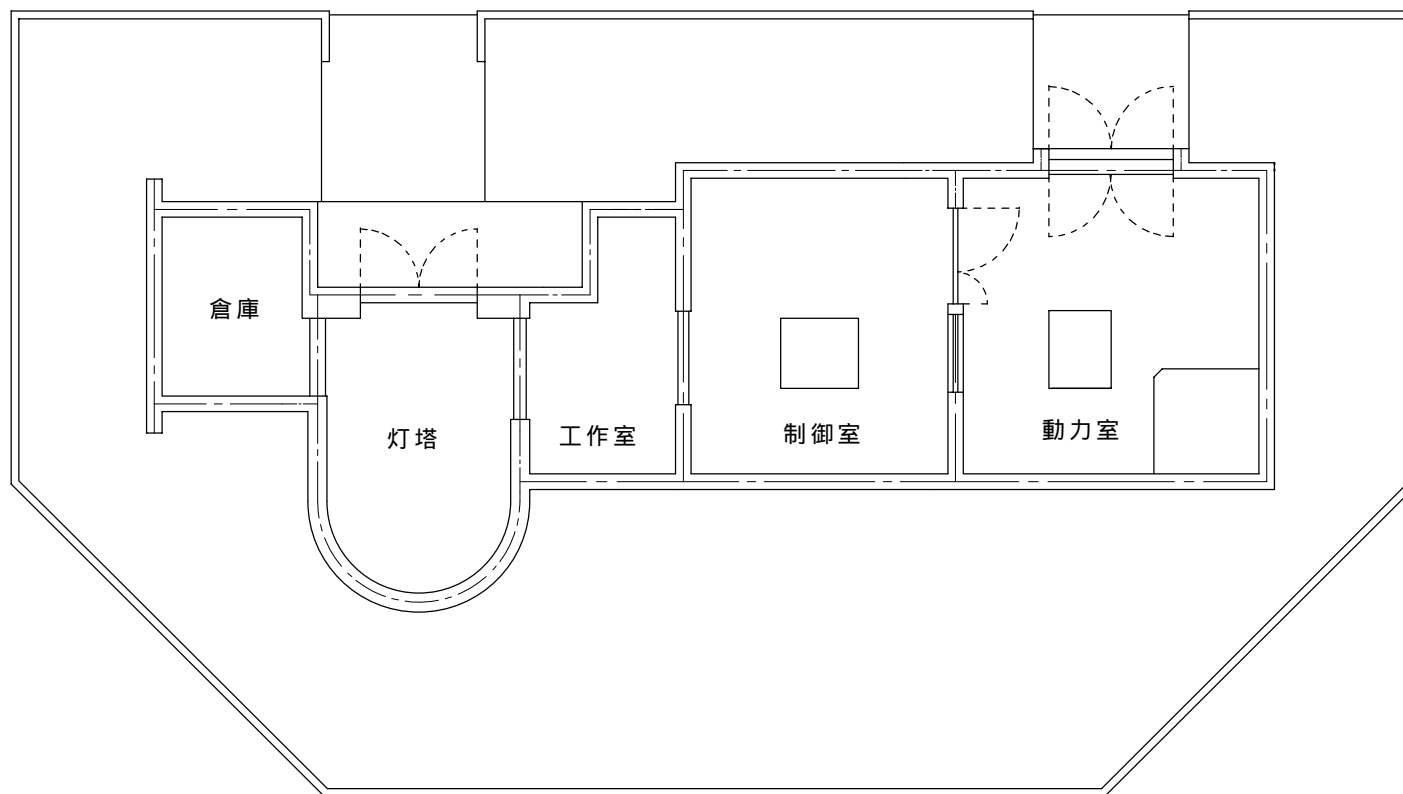


紋別海上保安部が作成したクラフトを再編集したものです



ペーパークラフト NO. 2 2 6

### 紋別灯台 Monbetu S,1/100

北海道紋別市

#### 灯台の大きさ

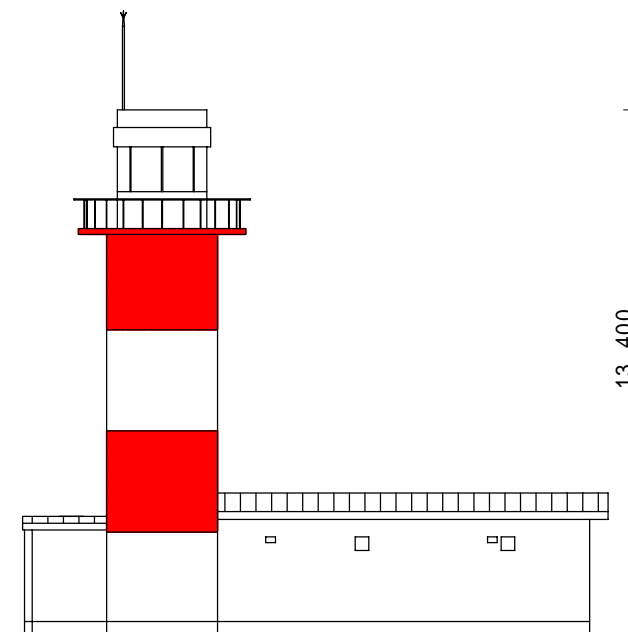
高さ：建物 13.40m 光り 水面から80.40m

灯塔の形式：灯塔附属舎型

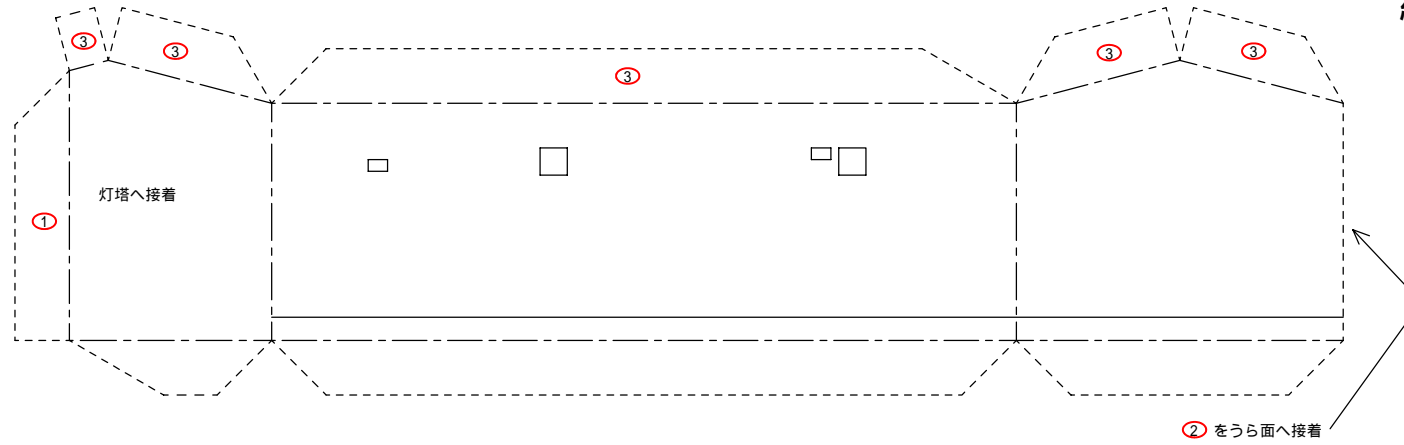
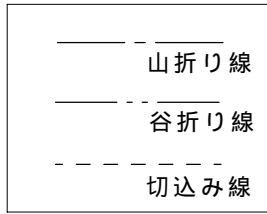
光りのとどく距離：22.5海里(約41Km)

光りかた：33万カデラ 10秒に1回白く光る(LB-90型)

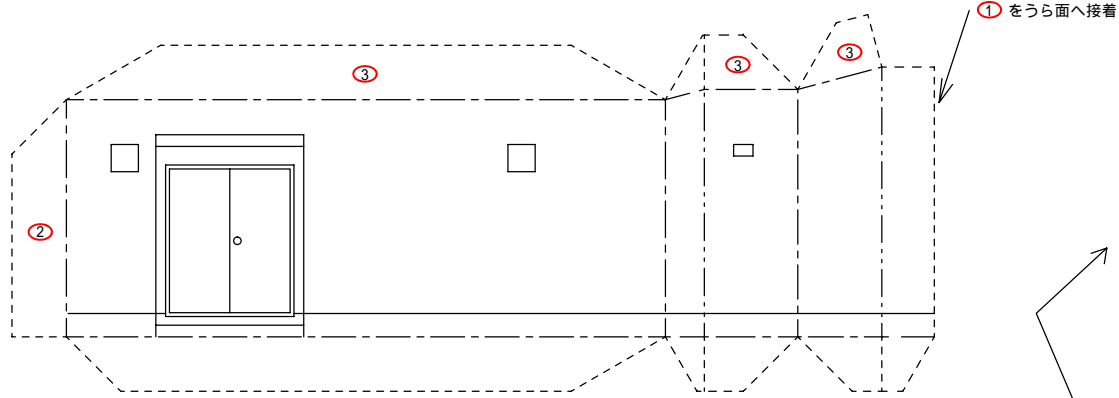
設置年月：昭和35年12月28日(1960)



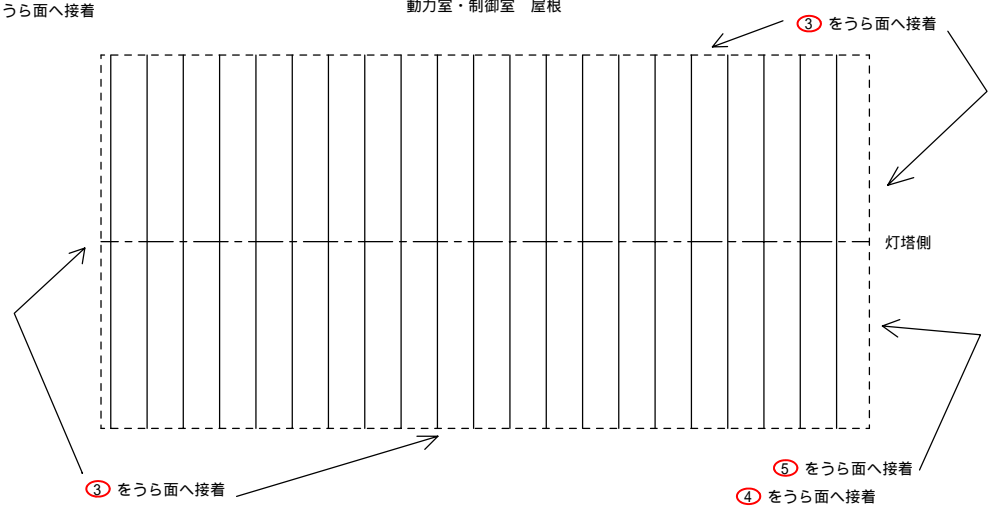
1/200



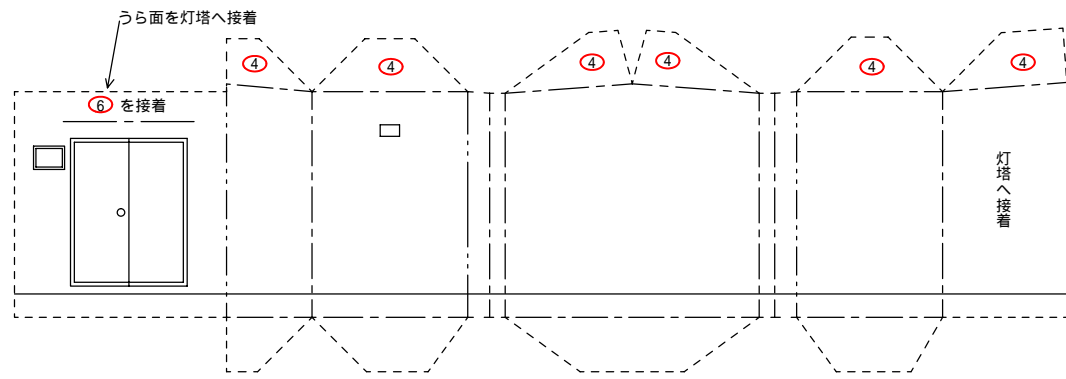
動力室・制御室 2



動力室・制御室 屋根



倉庫



倉庫屋根

