

組み立て方

1. 折り線部は前もって線を入れておく
2. 切り取り後各パーツの形を整える(丸みを付ける)
3. 筒状の部品は組み立て前に筒状に張付ける
4. 灯塔を組み立て台紙に張付ける
5. 付属舎を組み立て台紙に張付け、屋根を取付ける
6. 灯ろうを組み立て地覆・胴壁に張付ける
7. 踊り場上手すり・灯ろう部を張付ける
8. 踊り場を灯塔上部に張付け、補強板を取付ける
9. 出入口を張付け、完成



ペーパークラフト NO.212

六島灯台 Mu-Shima 1 / 1 0 0

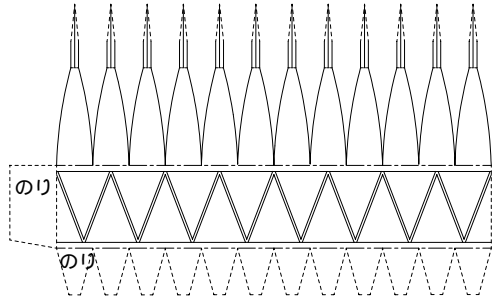
岡山県笠岡市六島

灯台の大きさ

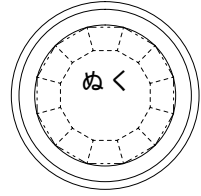
高さ：建物 12.5m 光り 水面から70.4m
 灯塔の太さ：円筒形 3.2m
 光りのとどく距離：15,000カンデラ 15.0海里(約28Km)
 光りかた：6秒毎に3秒間白く光る(五等フレネル)
 設置年月：大正11年12月1日(1922)

山折り線
 谷折り線
 のりしろ

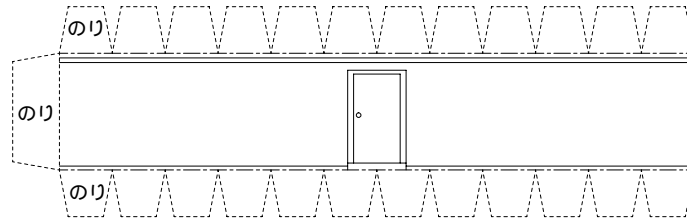
第五等灯ろう



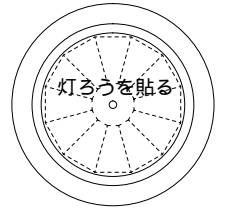
灯ろうひさし



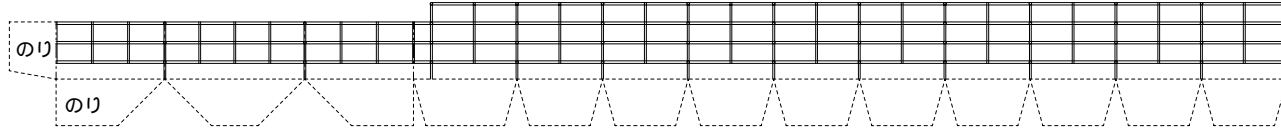
胴壁



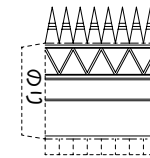
地覆



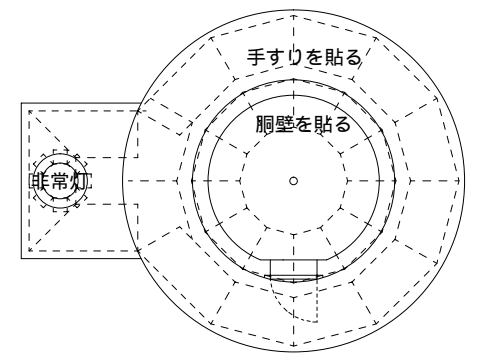
手すり



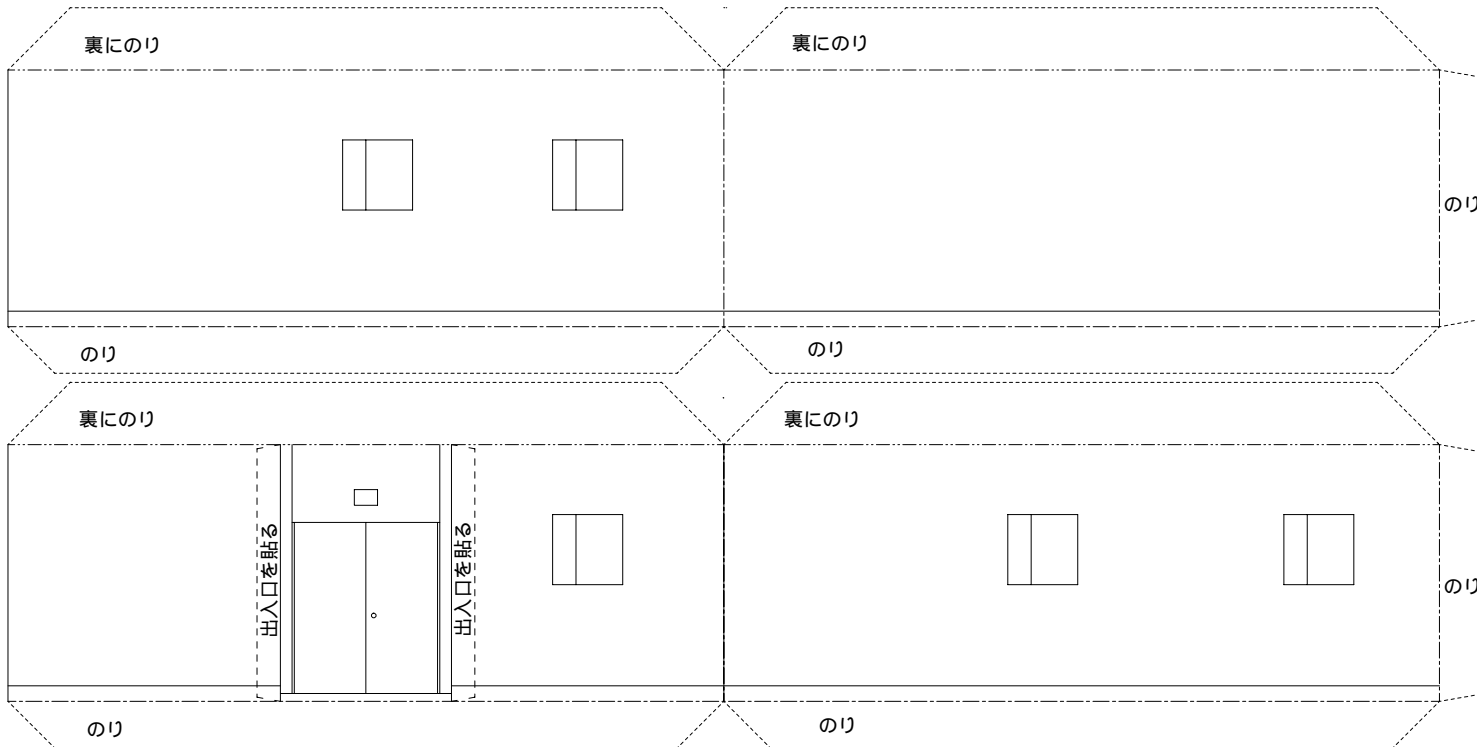
非常灯



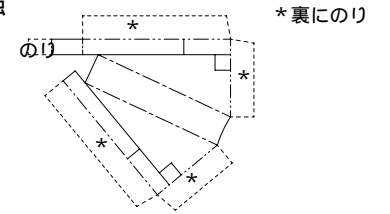
踊り場



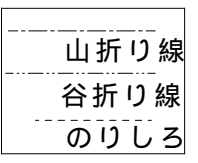
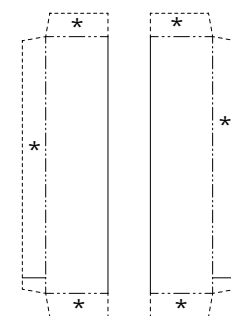
付属舎



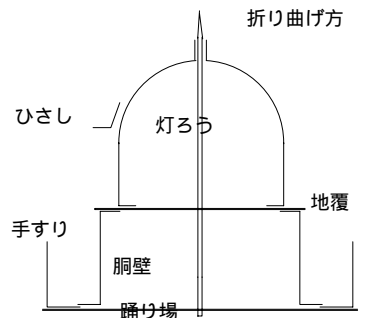
補強



出入口



山折り線
谷折り線
のりしろ



ようじを一本準備してね！

