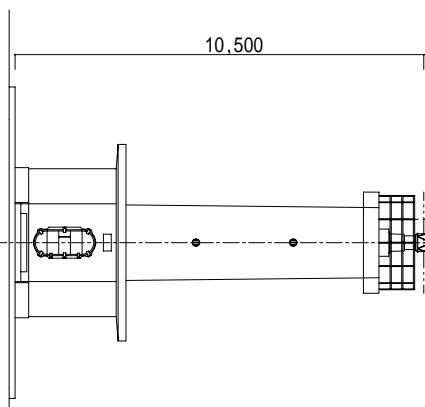


松ヶ崎灯台 1 / 1

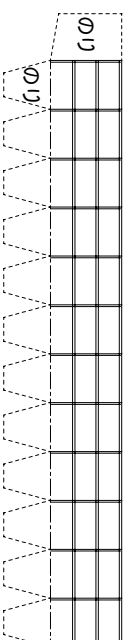
組立て方

1. 折り線部は前もって線を入れておく
2. 切り取り後各パーツの形を整える（丸みを付ける）
3. 灯塔を組立て屋根に張付ける
4. 管制器室を組立台紙に張付ける
5. 踊り場に手すり・灯ろうを組立て張付ける
6. 屋根を管制器室に張付ける
7. 灯塔上部に踊り場を張付ける
8. 完成

灯台姿図 1/200

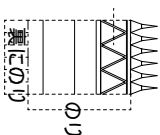


手すり



--- 切り取り線
 - - - 山折り線
 . . . 谷折り線

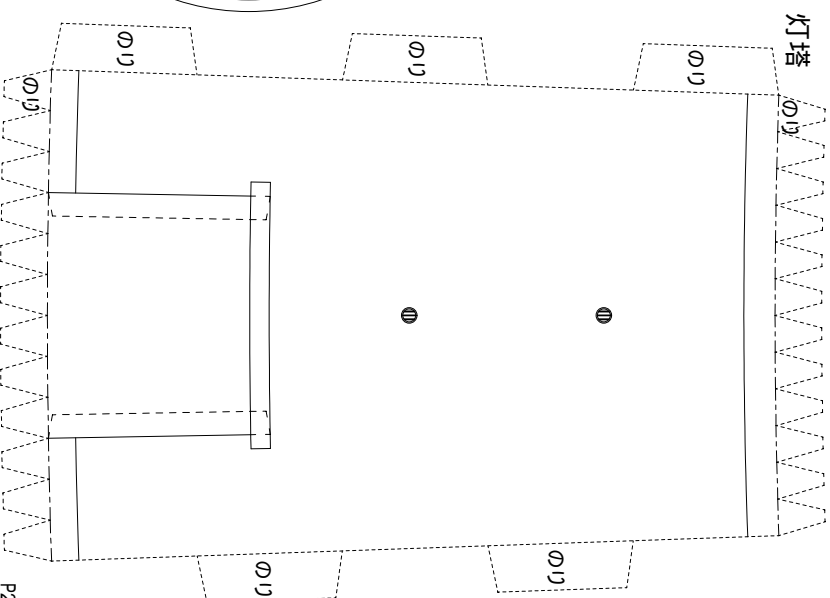
灯ろう



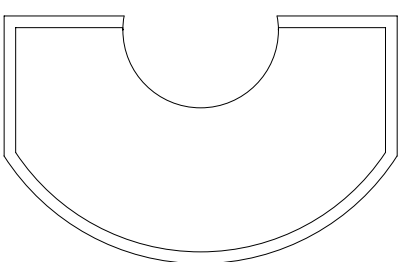
踊り場



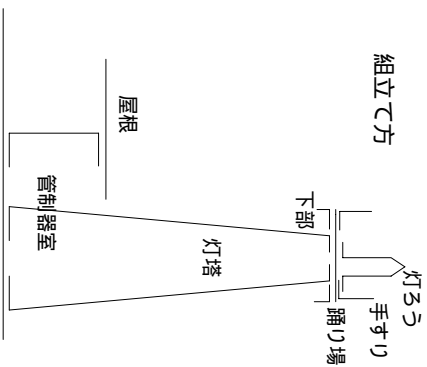
灯塔



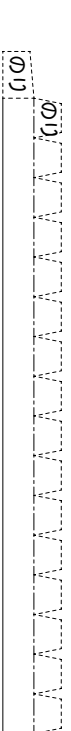
屋根



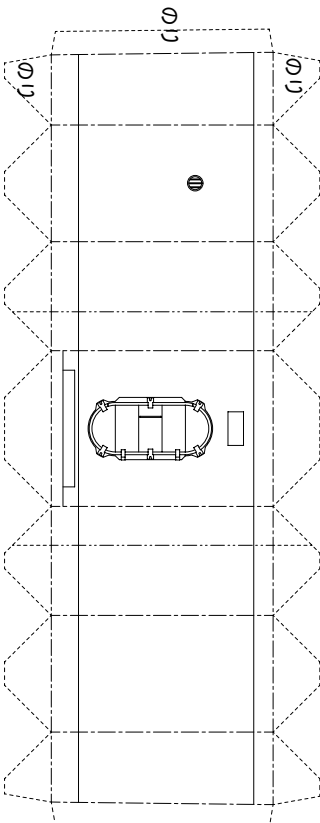
組立て方



踊り場下部



管制器室



屋根

管制器室

灯塔