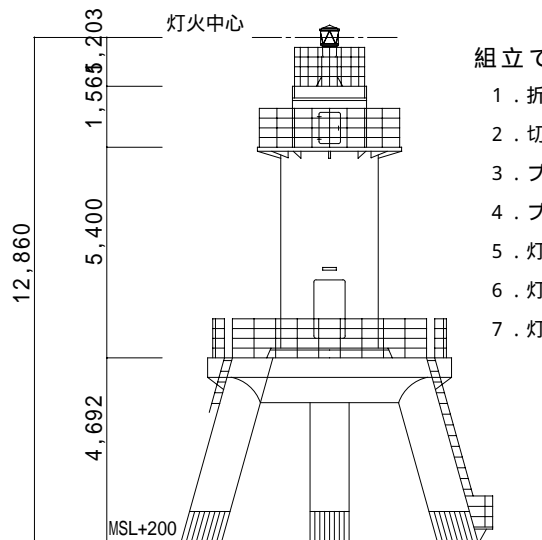


# 嫁礁灯標 1 / 2

灯台姿図 1/200

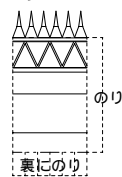


## 組立て方

1. 折り線部は前もって線を入れておく
2. 切り取り後各パーツの形を整える(丸みを付ける)
3. プラットホームを組立脚を取付ける
4. プラットホームを台紙に張付ける
5. 灯ろうと上部手すりを灯室屋根に張付ける
6. 灯室を組立、踊り場手すりを踊り場に張付ける
7. 灯塔を組立プラットホームに張付けるー完成

## 組立て方 灯ろう

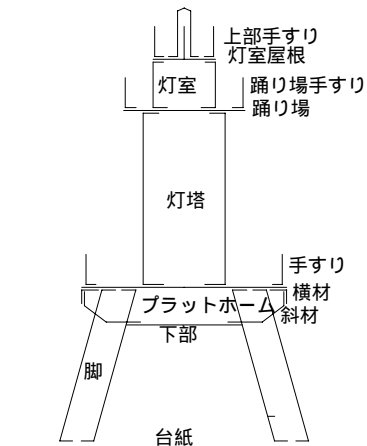
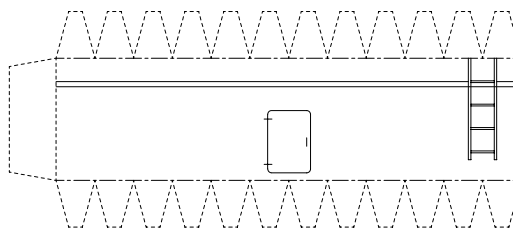
### 灯ろう



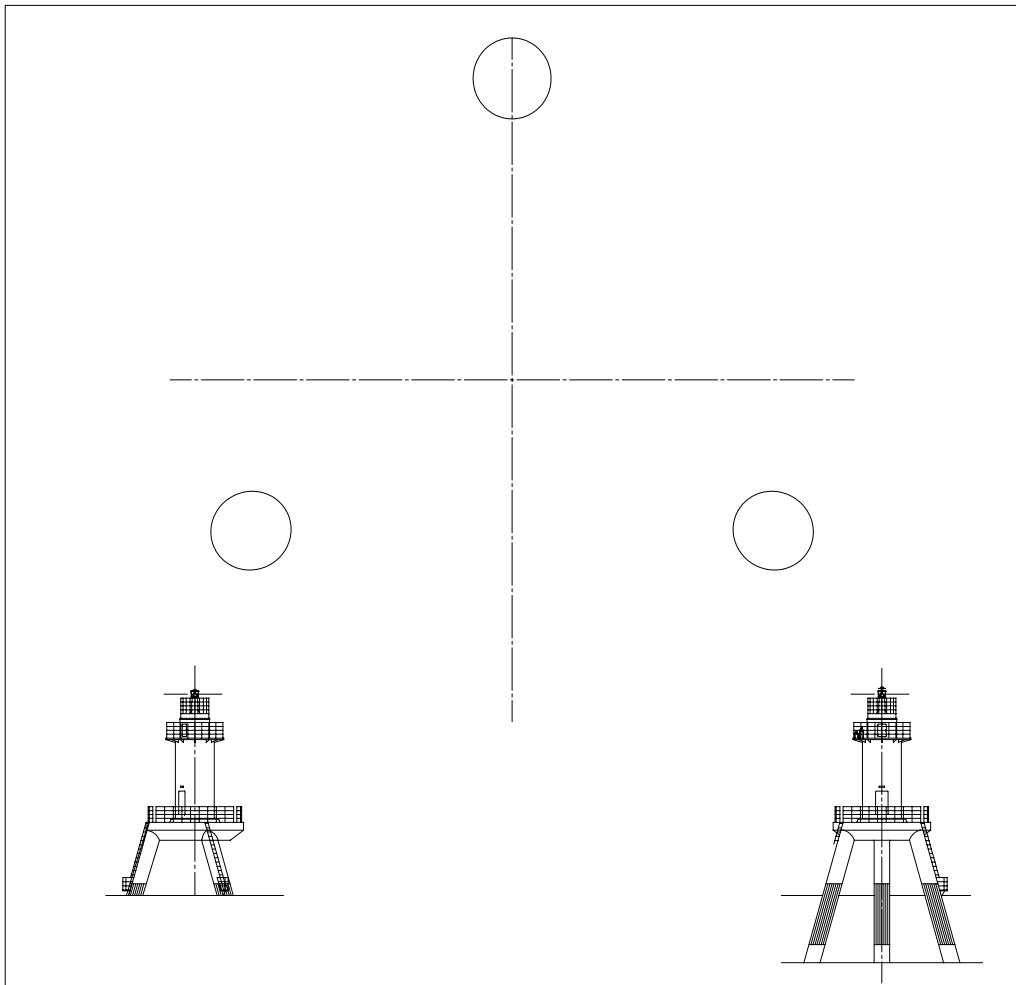
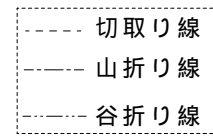
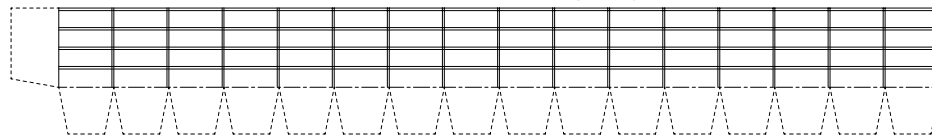
### 上部手すり



### 灯室



### 踊り場手すり



ペーパークラフト NO.204

## 嫁礁灯標 Yome Guri S, 1/100

石川県珠洲市(禄刚崎冲19km)

### 灯台の大きさ

高さ: 建物 8.57m 光り 水面から13.26m

灯塔の太さ: 鉄造 円筒形 2.5m 三本脚

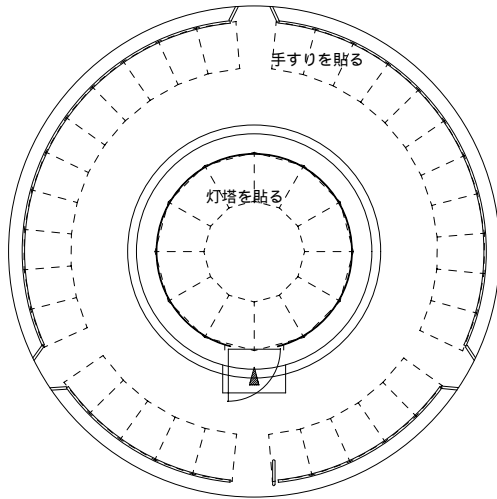
光りのとどく距離: 560カテラ 8.0海里(約15km)

光りかた: 8秒間に2回白く光る (300mm)

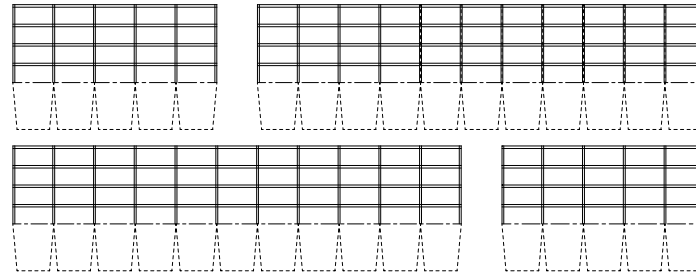
設置年月: 昭和38年 8月 1日(1963)

- 切取り線
- 山折り線
- 谷折り線

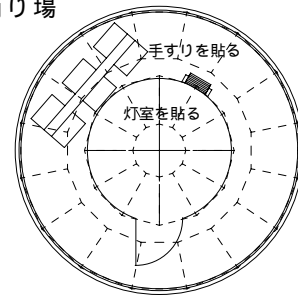
プラットフォーム



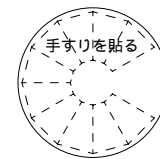
プラットフォーム手すり



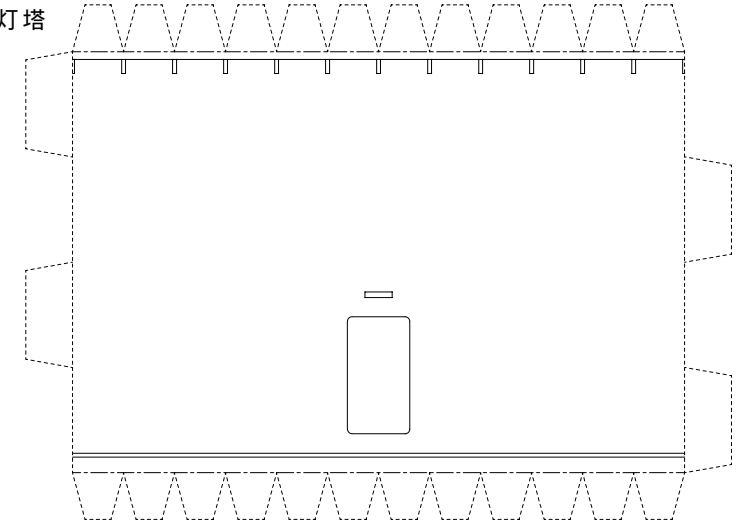
踊り場



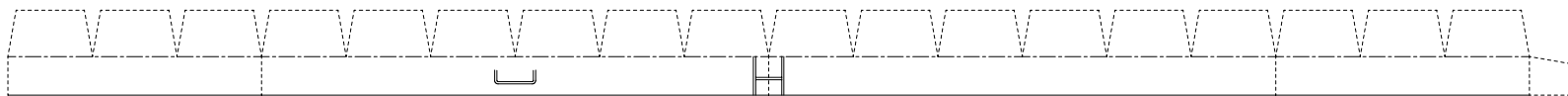
灯室屋根



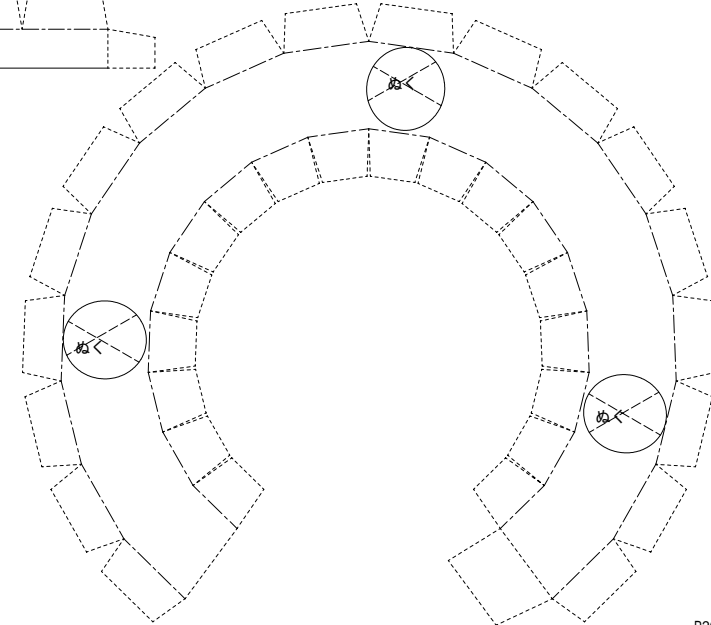
灯塔



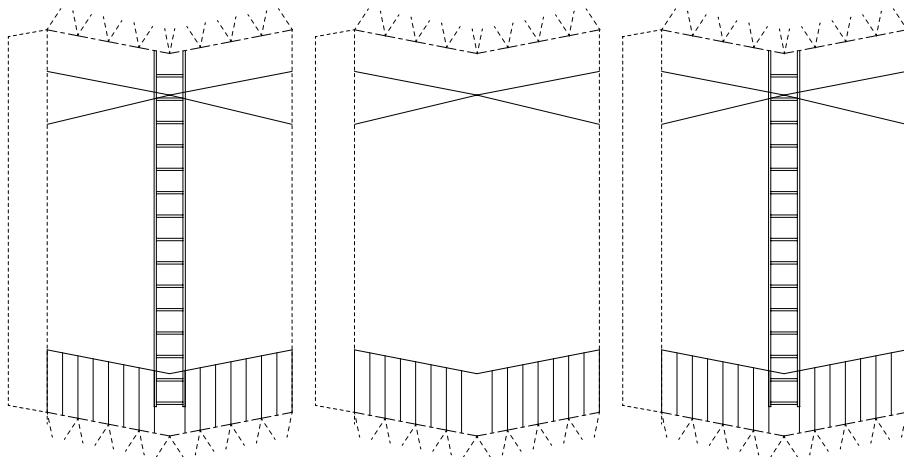
プラットフォーム横材



プラットフォーム下部斜材



脚



プラットフォーム下部材

