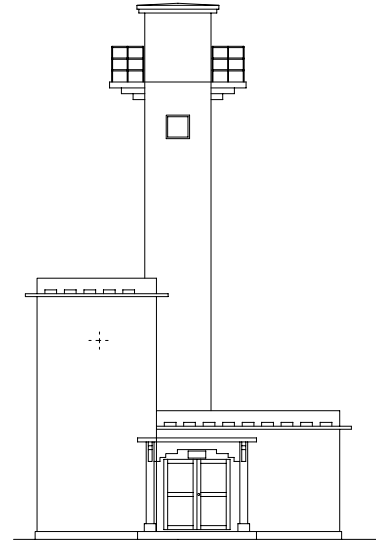


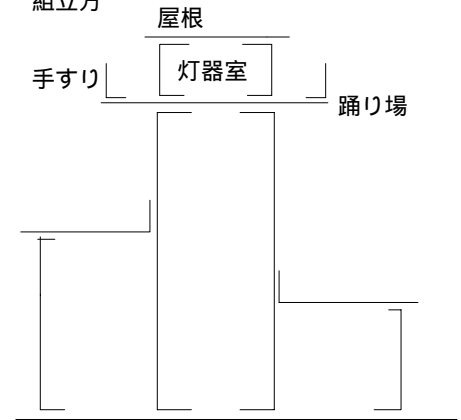
灯台姿図 1/200



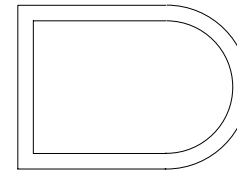
組立て方

1. 折り線部は前もって線を入れておく
2. 切り取り後各パーツの形を整える(丸みを付ける)
3. 灯塔を組立台紙に張付ける
4. 灯塔に踊り場・灯器室・手すりを組立て張付ける
5. 倉庫壁と屋根を組立台紙と灯塔に張付ける
6. 管制器室壁と屋根を組立台紙と灯塔に張付ける
7. 出入口を組立台紙と壁に張付けひさしを取付ける完成
8. 各屋根に飾りを取付けて完成

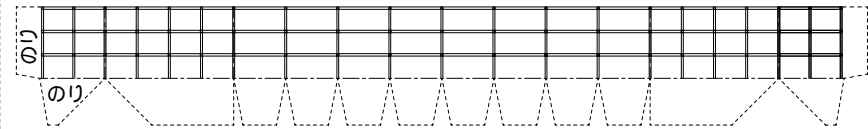
組立方



屋根

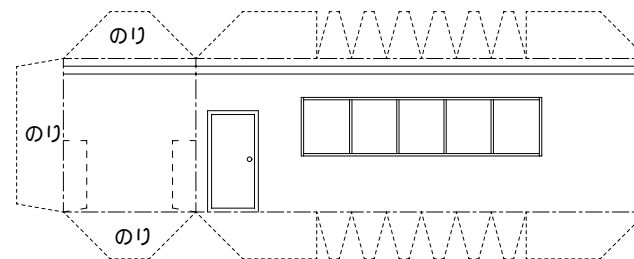


手すり

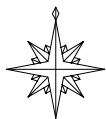
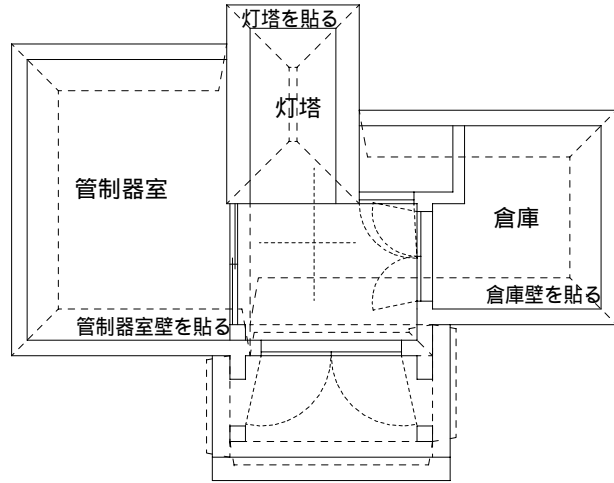
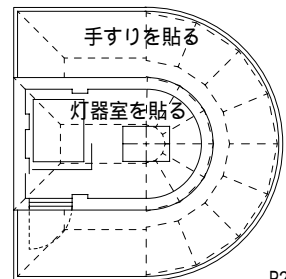


--- 切り取り線
 - - - 山折り線
 - - - 谷折り線

灯器室



踊り場



ペーパークラフト NO. 203

チゴキ埼灯台 Chigoki-Saki S.1/100

秋田県山本郡八峰町(チゴキ埼)

灯台の大きさ

高さ: 建物 13.32m 光り 水面から46.86m

灯塔の太さ: コンクリート造 四角柱形 1.7m

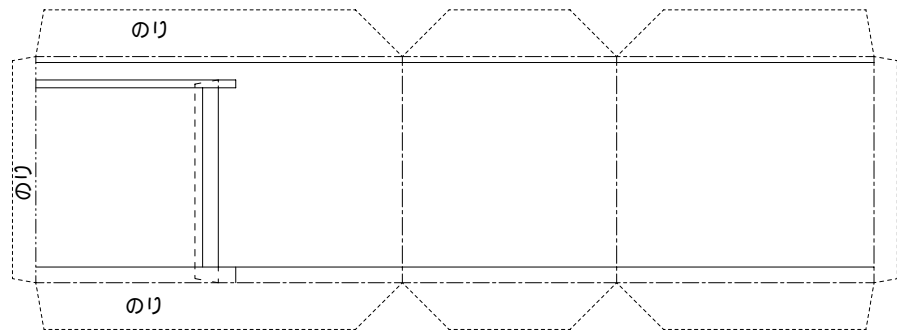
光りのとどく距離: 24万カデラ 18.5海里(約34km)

光りかた: 5秒間に1回白く光る (LB-40M改)

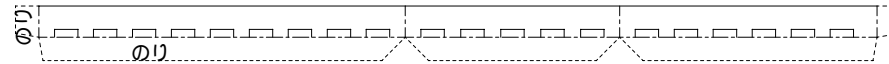
設置年月: 昭和29年 4月 6日(1954)

- - - 切取り線
 - - - 山折り線
 - - - 谷折り線

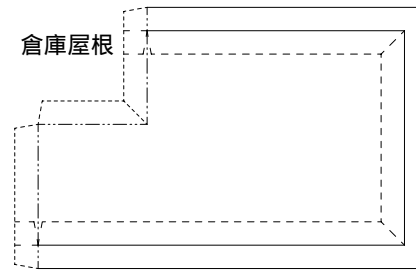
倉庫壁



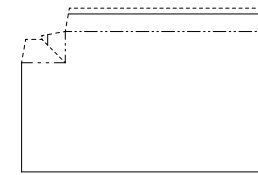
倉庫屋根かざり



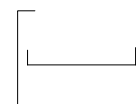
倉庫屋根



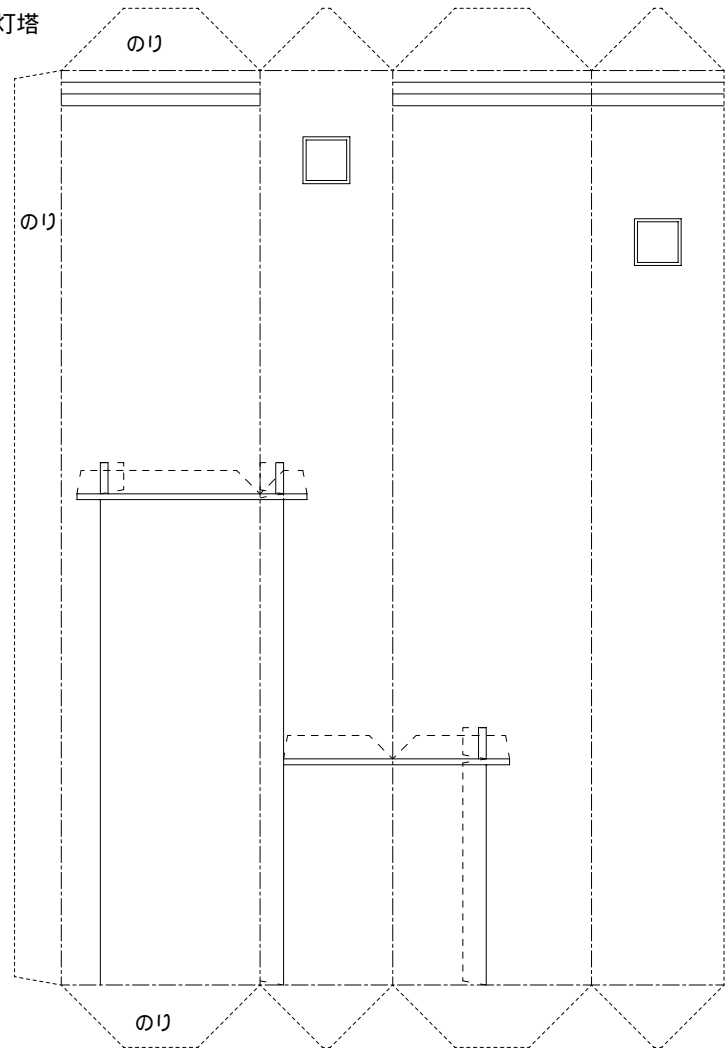
出入口屋根



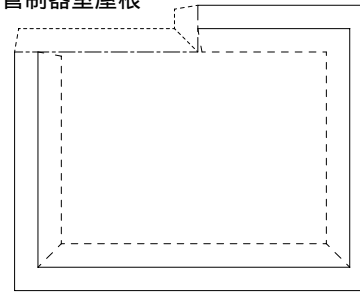
出入口の折り方



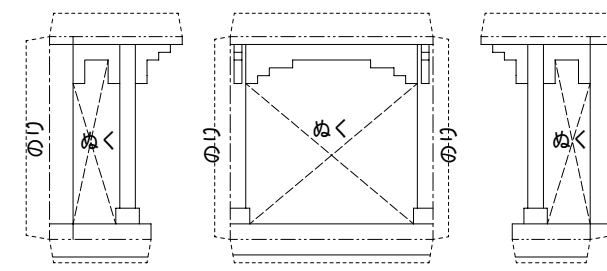
灯塔



管制器室屋根

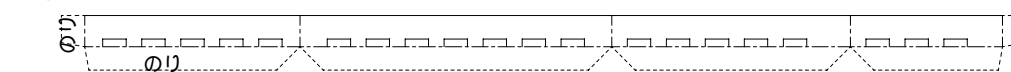


出入口

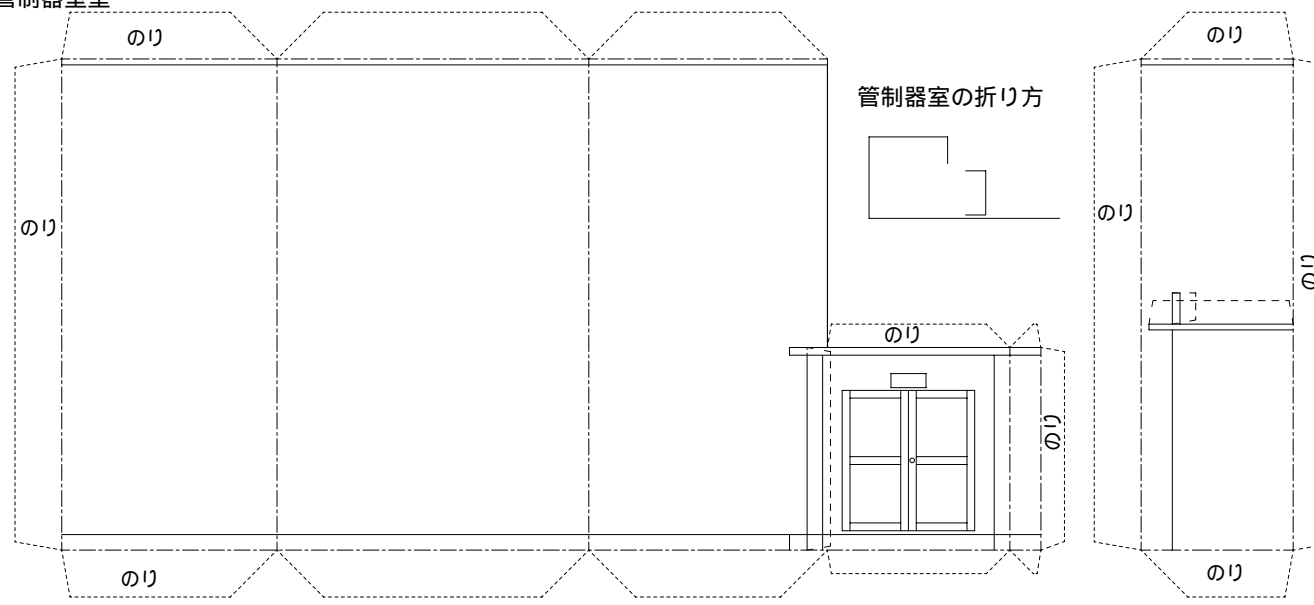


: 裏にのり

屋根かざり



管制器室壁



管制器室の折り方

