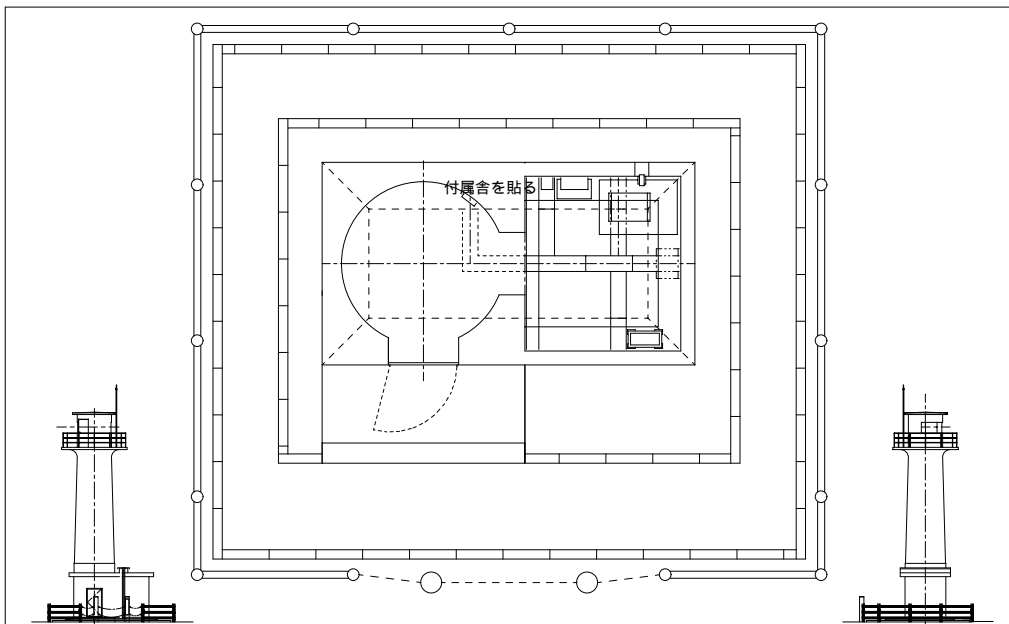


灯室

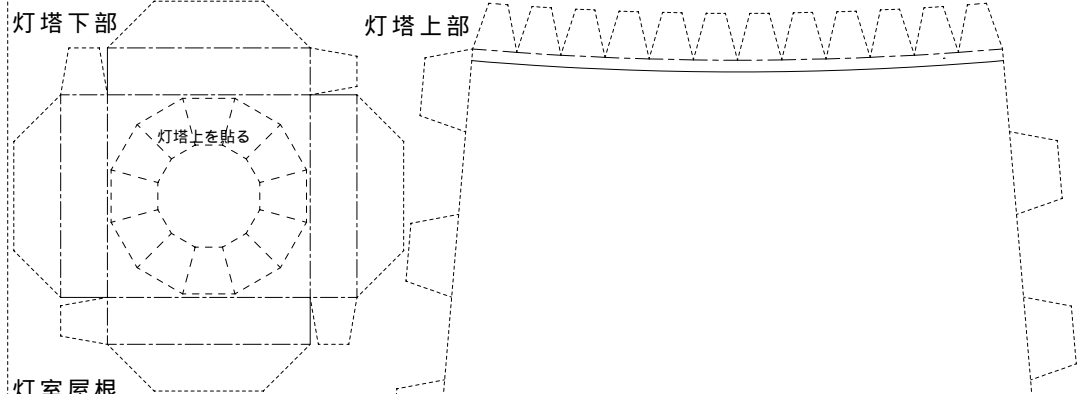
組み立て方

1. 折り線部は前もって線を入れておく
2. 切り取り後各パーツの形を整える(丸みを付ける)
3. 筒状の部品は組み立て前に筒状に張付ける
4. 付属舎を組み立て台紙に張付ける
5. 付属舎屋根に灯塔下部を組み立て張付ける
6. 灯塔上部を組み立て灯塔下部に張付ける
7. 踊り場に灯室・手すりを組み立て灯塔に張付ける
8. 完成



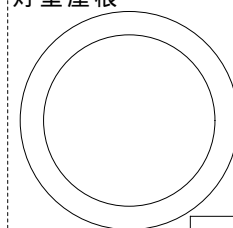
灯塔下部

灯塔上部

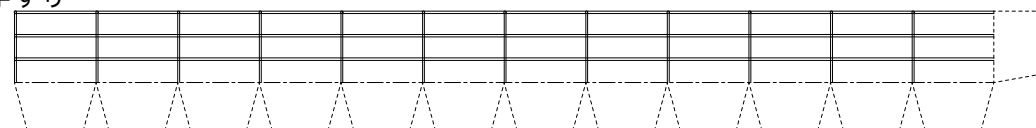


灯塔上を貼る

灯室屋根



手すり



山折り線  
谷折り線  
のりしろ

ペーパークラフト NO.199



能登小木港犬山灯台 Noto Ogi-Ko

石川県能登町小木港

S:1/100

灯台の大きさ

高さ:建物 13.6m 光り 水面から31.77m

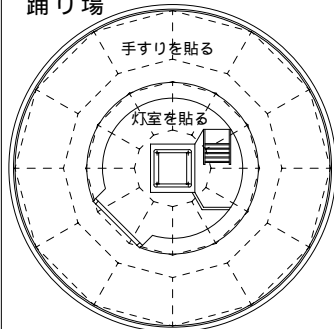
灯塔の太さ:円筒形 2.6m

光りのとどく距離:16万カデラ 16.0海里(約29Km)

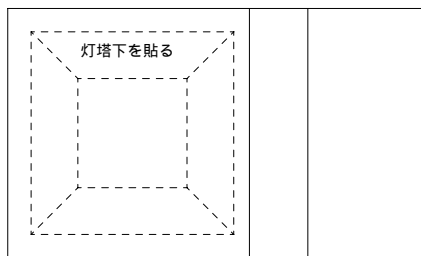
光りかた:10秒間に1回白く光る

設置年月:昭和25年12月18日(1950)

踊り場



付属舎屋根



付属舎

