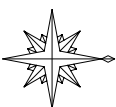


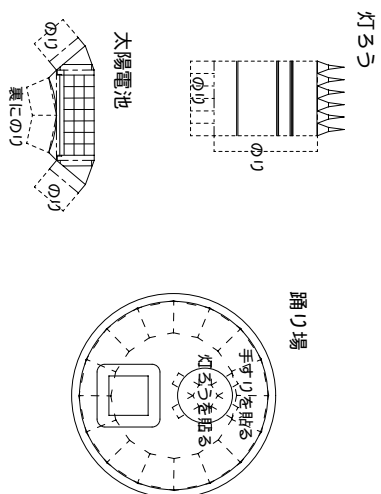
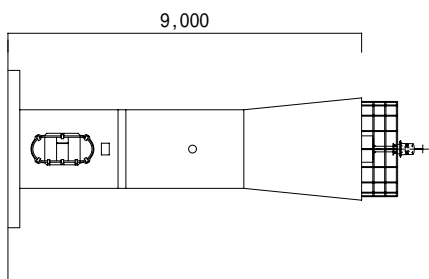
ペーパークラフト NO.197



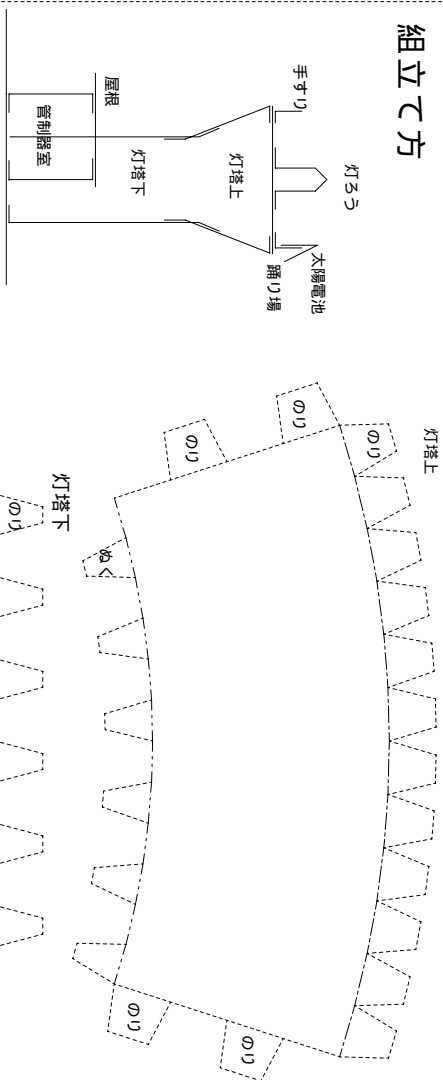
長島港西長島地区防波堤灯台
Nagashima Ko S, 1/100

三重県北牟婁郡紀北町（長島港）

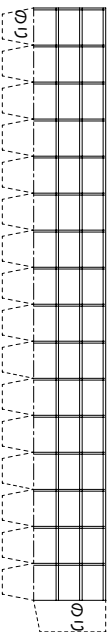
灯台の大きさ
高さ：建物 10.97m 光り 水面から 15.68m
灯塔の太さ：円筒形 2.0m
光りのとどく距離： 110カヂラ 5.5海里（約10km）
光りかた： 6秒毎に3秒間緑色で光る（LED-型）
設置年月：昭和10年 6月10日（1935）



組立て方



手すり

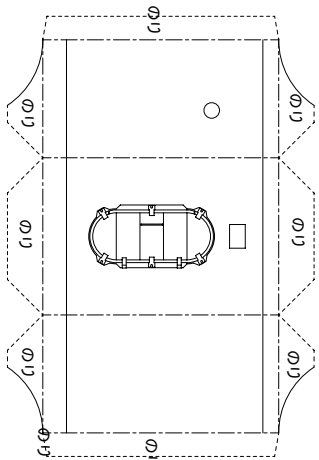


組立て方

1. 折り線部は前もってしごいておく
2. 切り取り後各パーツの形を整える（丸みを付ける）
3. 筒状の部品は組み立て前に筒状に張付ける
4. 灯塔下部と上部を組立て台紙に張付ける
5. 灯塔下部に制御器室を組立て張付ける
6. 踊り場上部に灯ろう・手すりを組立て灯塔に張付ける
7. 踊り場手すりに太陽電池を張付ける
8. 完成

--- 切り取り線
--- 山折り線
--- 谷折り線

制御器室



制御器室屋根

