

ペーパークラフト NO.184
生地鼻灯台 ikuji-hana S, 1/100

富山県黒部市（生地鼻）

灯台の大きさ

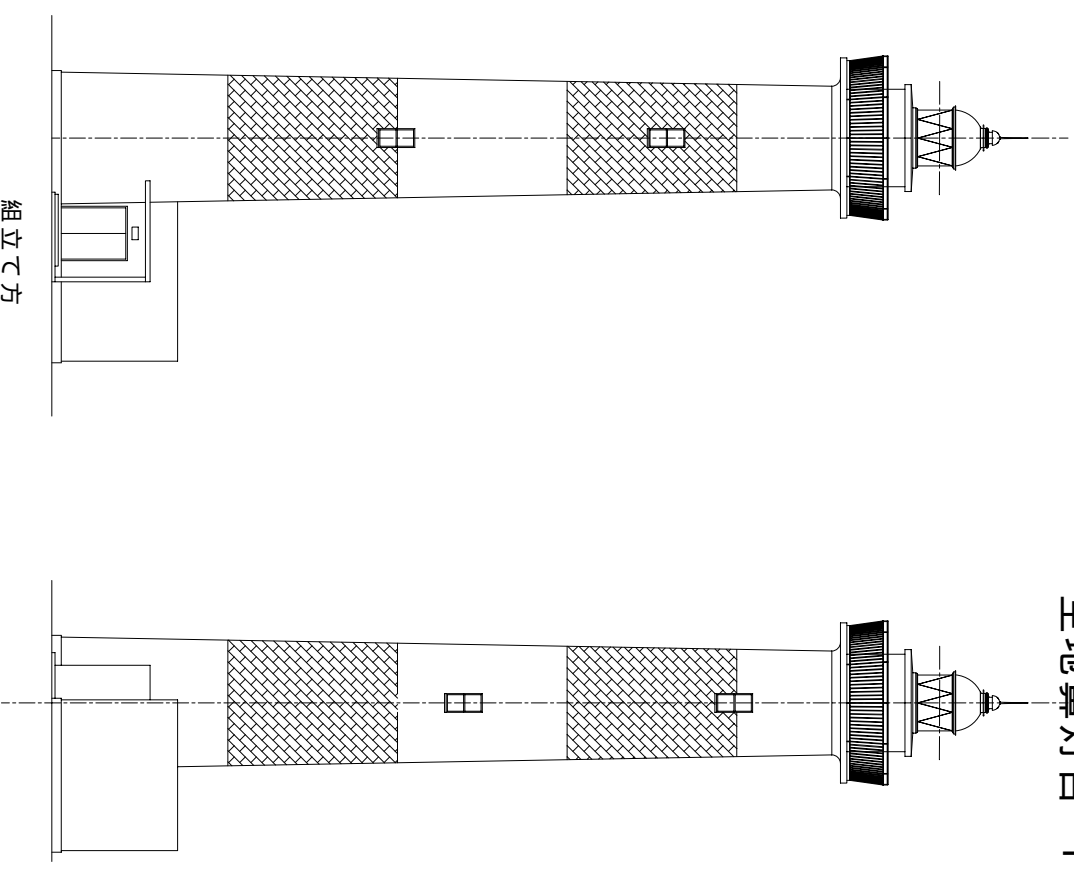
高さ：建物 30.4 m 光り 水面から 32.72 m

灯塔の太さ：円筒形 4.2 m 黒二線

光りのとどく距離：白光 21万カンデラ 16.5海里（約30km）

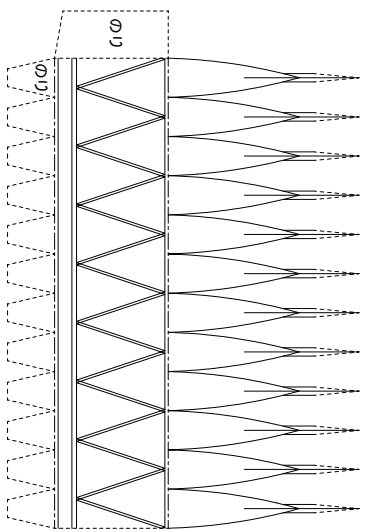
光りかた：10秒間に1回白く光る（第四等フレネルレンズ）

設置年月：昭和26年2月11日

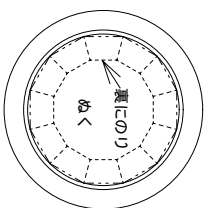


組立て方

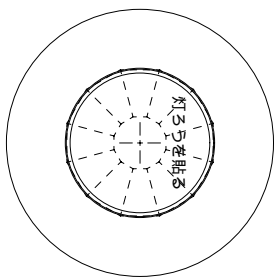
1. 折り線部は前もってしごいておく
2. 切り取り後各パーツの形を整える（丸みを付ける）
3. 筒状の部品は組み立て前に筒状に張付ける
4. 灯ろうを組み立て地覆に張付ける（パーツ1）
5. 灯塔を組み立て台紙に張付ける
6. 灯塔上部に踊り場を取り付ける
7. 付属舎を組み立て台紙に張付ける
8. 踊り場上に胴壁およびパーツ1を張付ける
9. 完成



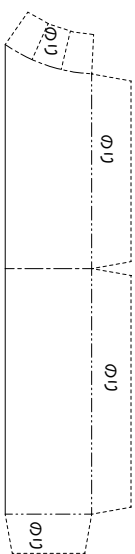
ひさし



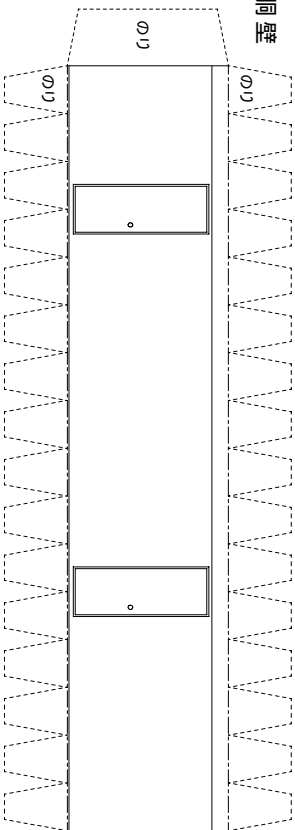
出入口屋根



出入口屋根



胴壁



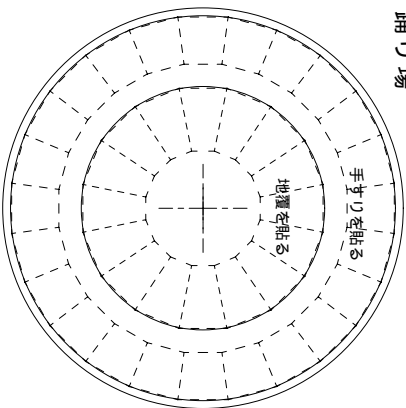
折り曲げ方 ようじを一本準備してね！

糸を巻付ける

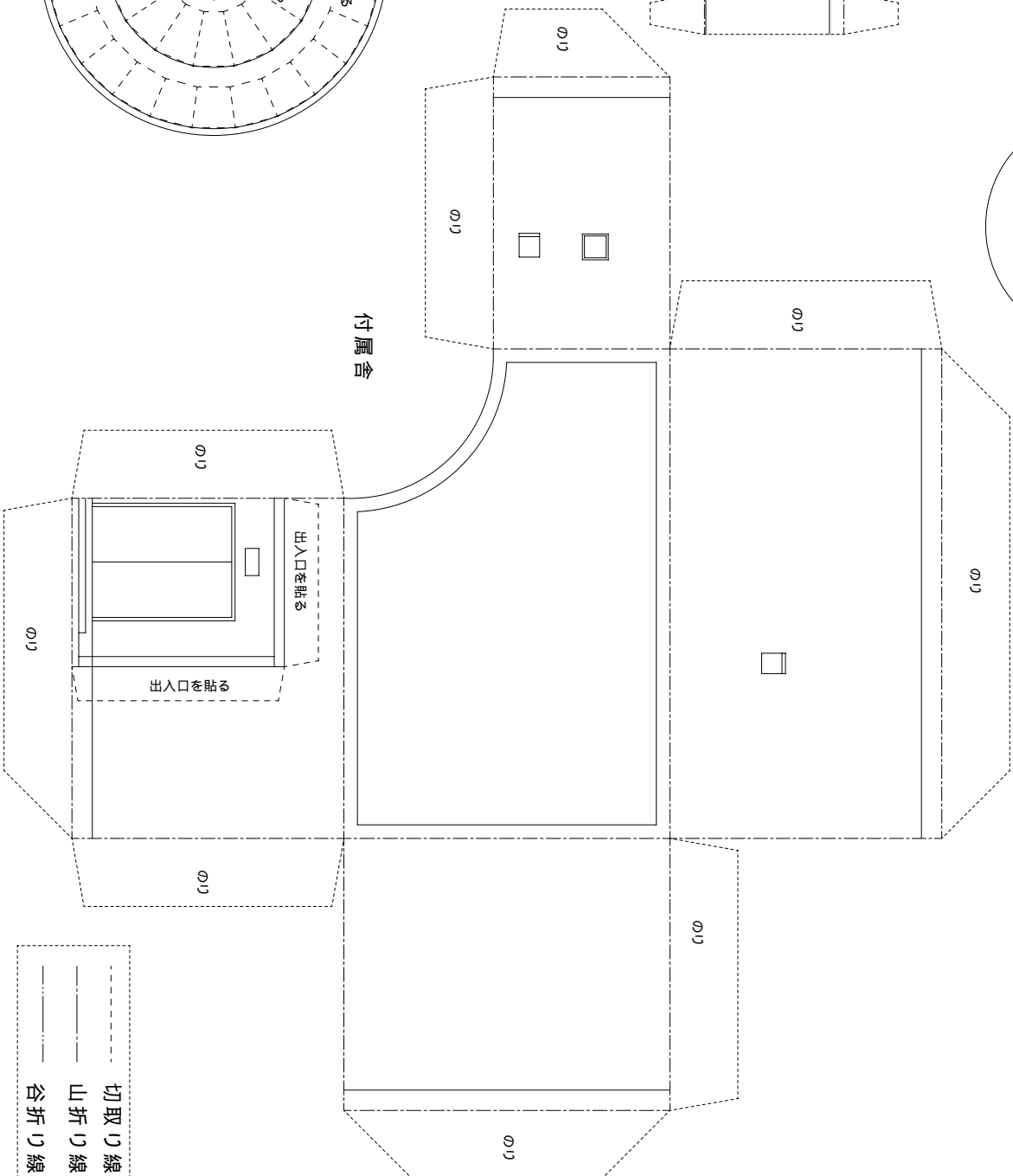
ひさし



踊り場

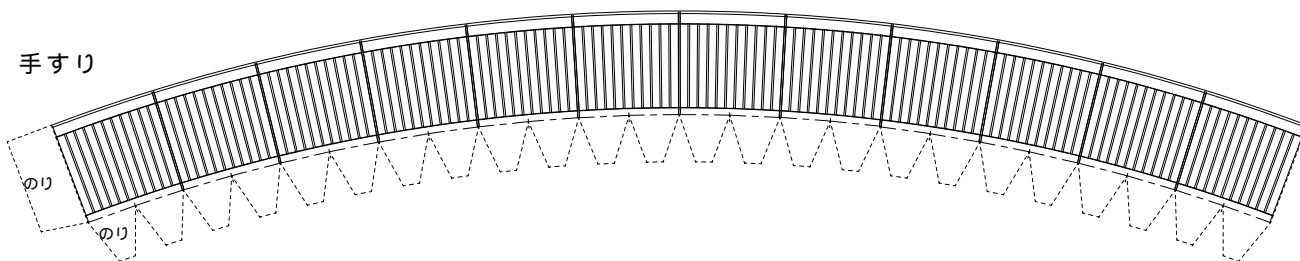


付属舎



切取り線
山折り線
谷折り線

手すり



- 切取り線
- 山折り線
- 谷折り線

