

コノ瀬灯標 明治35年建設を改修(想定)



明治期に建造された灯台 M35 石造
ペーパークラフト NO.181

コノ瀬立標(初代) Kono Se S, 1/100

来島海峡小島の北東方 N 34-08 E 132-59

灯台の大きさ等(明治44年3月 航路標識便覧表)

高さ: 灯火 水面から 8.2m (2丈7尺) 改修後 水面から 10.3m

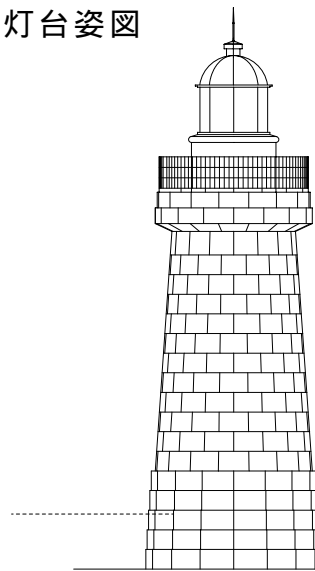
建物: 石造 円型 紅色

光りのとどく距離: 100燭光 10.0海里(約18.5km)

光りかた: 不動白色(紅光分弧) 改修後 6秒間に2回白く光る

設置年月: 明治35年 4月 日

灯台姿図



組立て方

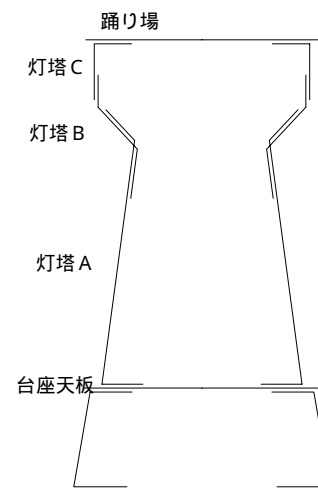
1. 折り線部は前もって線を入れておく
2. 切り取り後各パーツの形を整える(丸みを付ける)
3. 筒状の部品は組み立て前に筒状に張付ける
4. 灯ろうを組立て地覆に張付けるーパーツ1
5. 灯塔を組立て台座天板に張付ける
6. 灯塔上部に踊り場を取り付ける
7. 台座を台紙に張付ける
8. 踊り場上に胴壁およびパーツ1を張付ける
9. 完成

ようじの穴は切り込み前に明けておくといいよ。

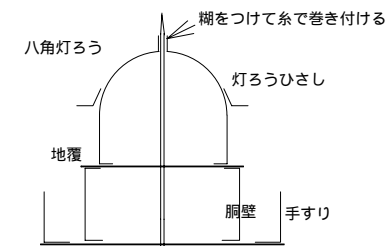
ひさはしは内側の切り込みを入れ、仮折りしてから外周を切るといいよ。

----- 切り取り線
- - - - - 山折り線
- · - · - 谷折り線

折り曲げ方

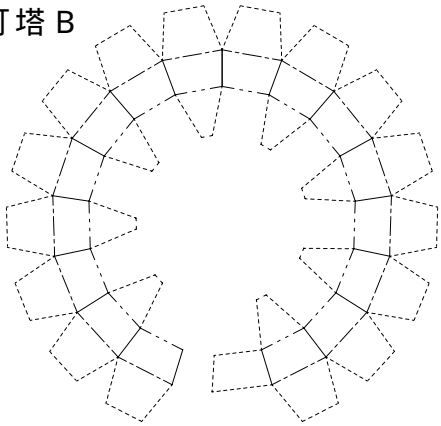


折り曲げ方

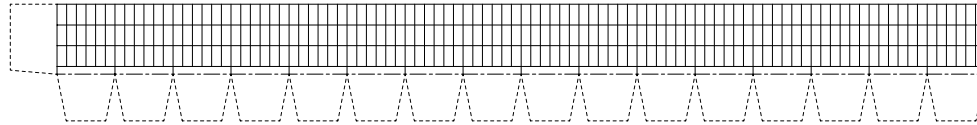


ようじを一本準備してね!

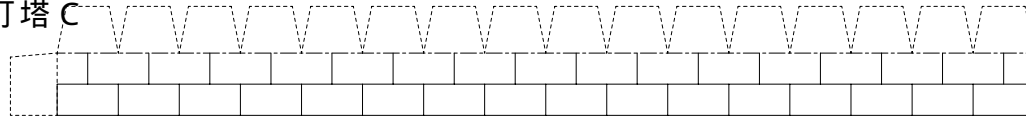
灯塔 B



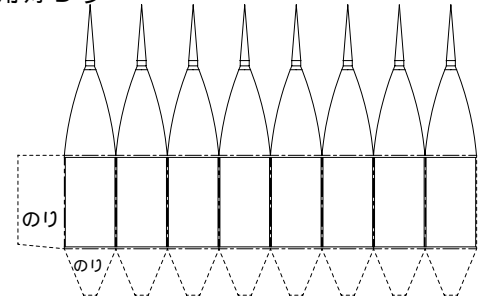
手すり



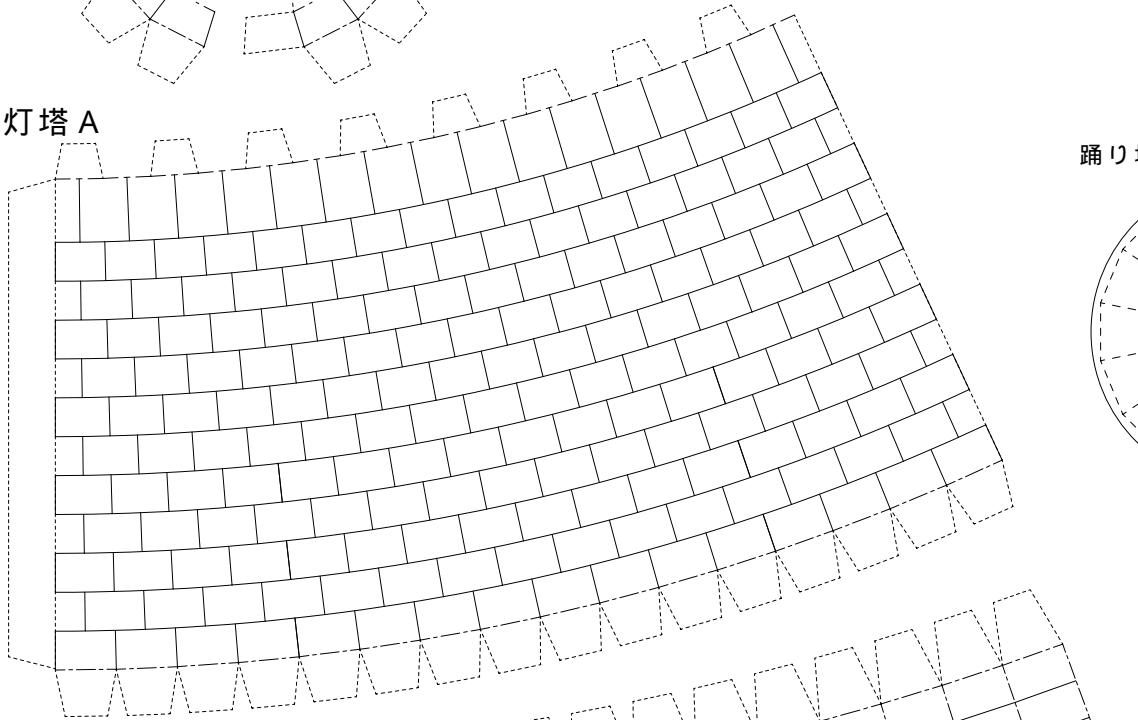
灯塔 C



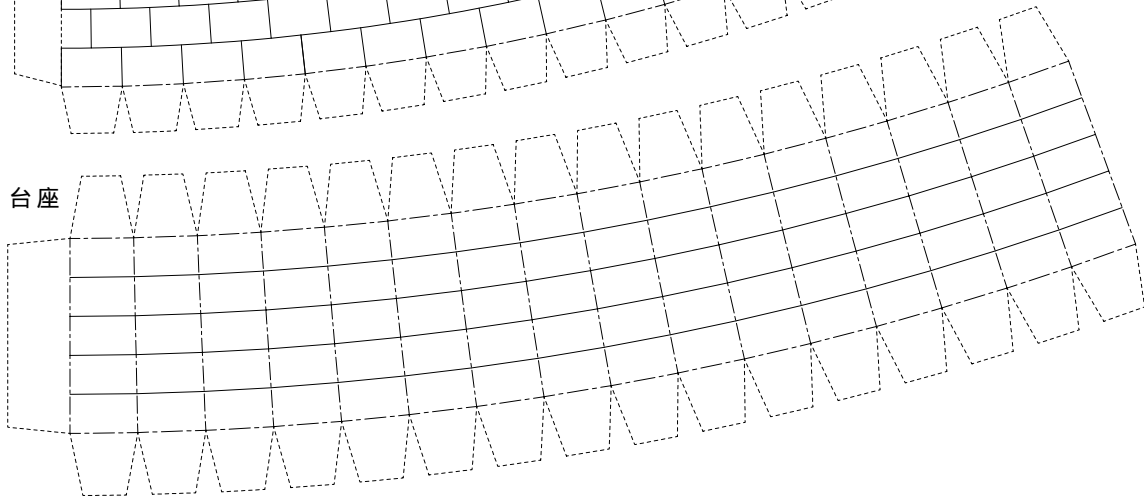
八角灯ろう



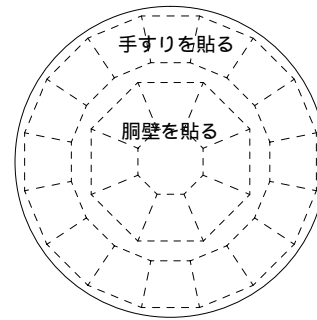
灯塔 A



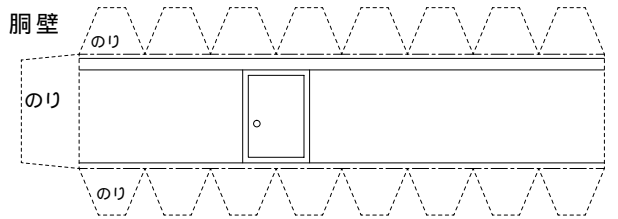
台座



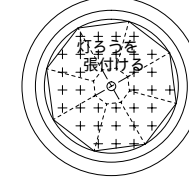
踊り場



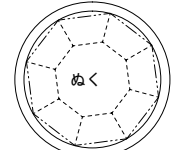
胴壁



地覆



灯ろうひさし



うら面に糊をつけ灯ろうに張付ける

台座天板

