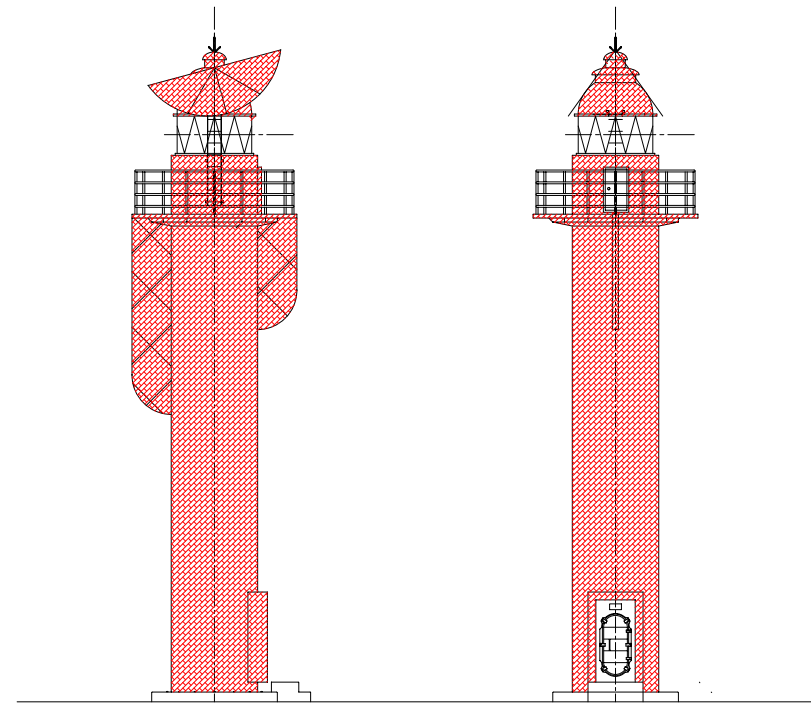
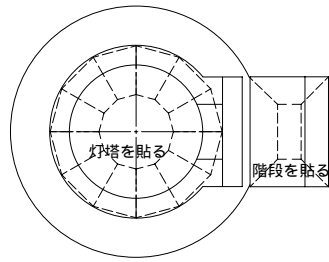


灯塔外形図 S.1/200



----- 切り取り線
 - - - - 山折り線
 ——— 谷折り線



デザイン灯台 佐渡おけさの踊り子の笠と浴衣姿をイメージ



ペーパークラフト NO.176

両津港北防波堤灯台 Ryotsu S,1/100

新潟県両津港（北防波堤）

灯台の大きさ

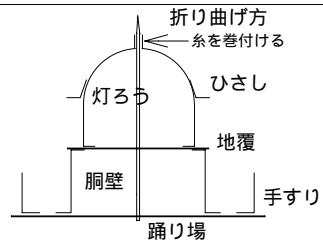
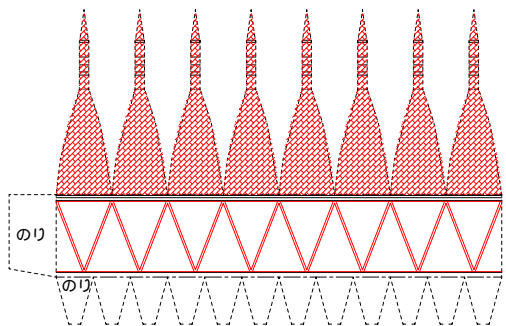
高さ：建物 16.41m 光り 水面から 19.3m

灯塔の太さ：鉄造 円筒形 2.2m

光りのとどく距離： 6000カテラ 13.5海里（約25km）

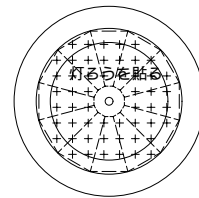
光りかた： 4秒間に1回赤く光る（第五等不動レンズ）

設置年月：昭和26年 5月22日

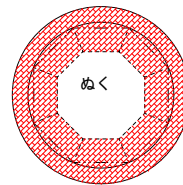


ようじを一本準備してね!

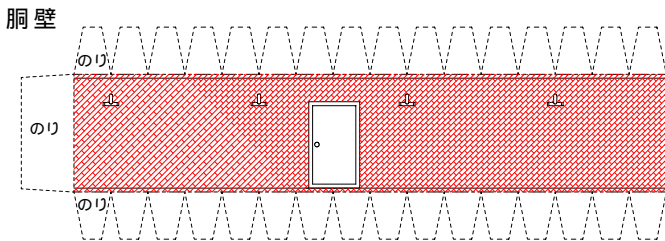
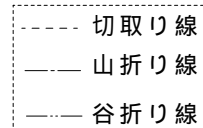
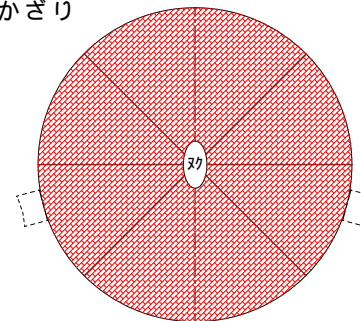
地覆



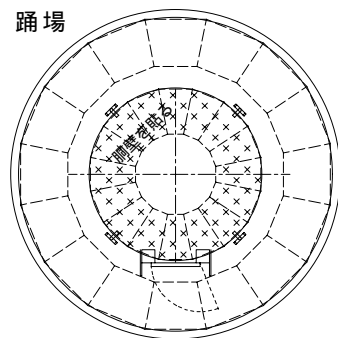
灯ろうひさし



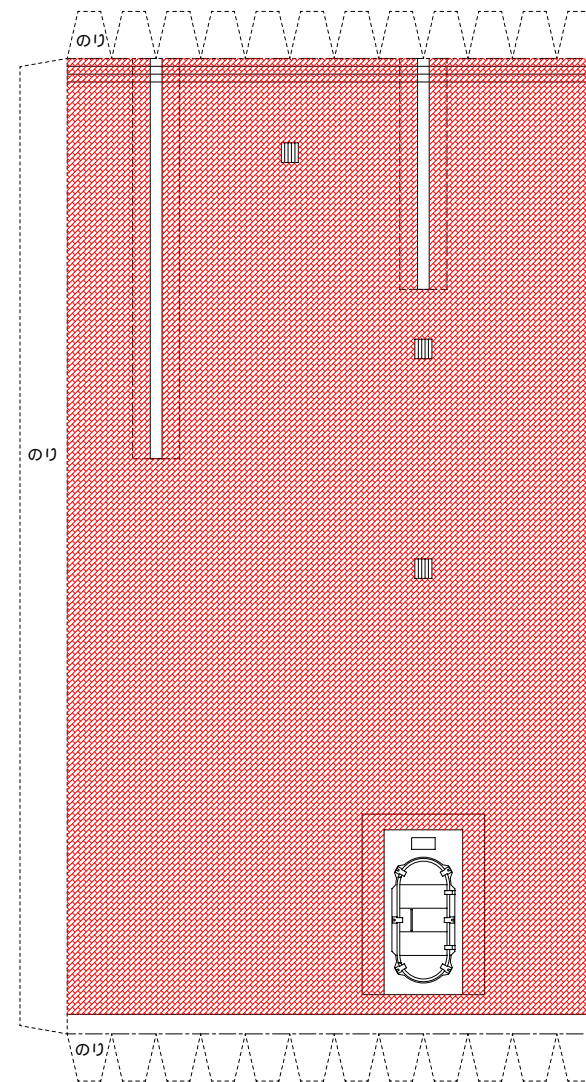
笠かざり



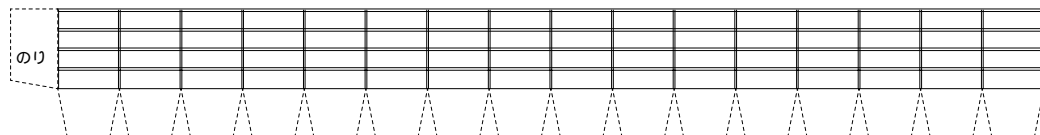
踊り場



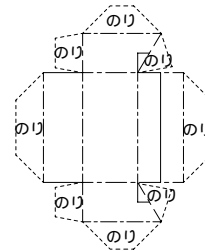
灯塔



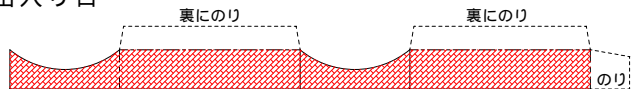
手すり



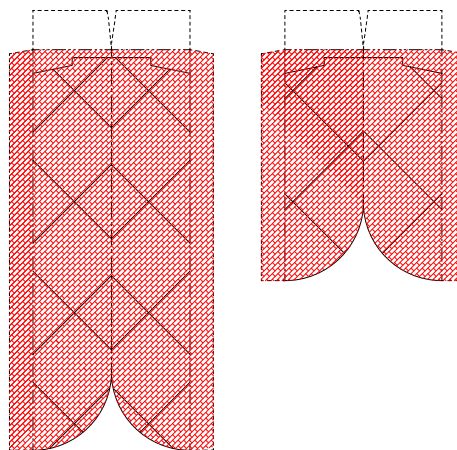
階段



出入口



踊り場下部



組立て方

1. 折り線部は前もってしごいておく
2. 切り取り後各パーツの形を整える(丸みを付ける)
3. 筒状の部品は組み立て前に筒状に張付ける
4. 灯ろうを組み立て地覆に張付けるーパーツ1
5. 灯塔を組み立て台紙に張付ける
6. 灯塔上部に手すりを組み立てた踊り場を取り付ける
7. 踊り場上に胴壁およびパーツ1を張付ける
8. 完成