

このペーパークラフトは新潟海上保安部航行援助センター 田平氏のデザインを再編集したものです



ペーパークラフト NO.175
粟島灯台 Awa Shima S,1/100

新潟県岩船郡粟島浦村(小柴山)

灯台の大きさ

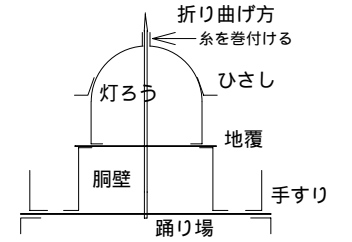
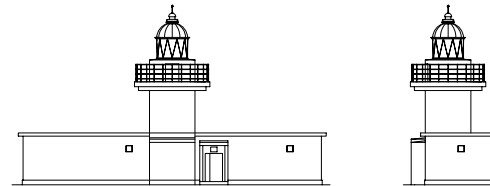
高さ：建物10.95m 光り 水面から273.9m

灯塔の太さ：コンクリート造 四角形 2.9m

光りのとどく距離： 57万カデラ 23.0海里(約43km)

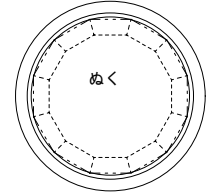
光りかた： 10秒間に1回白色で光る(LB-M60型)

設置年月：昭和29年 4月23日(1954)

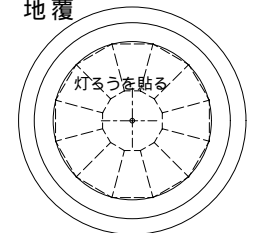


ようじを一本準備してね!

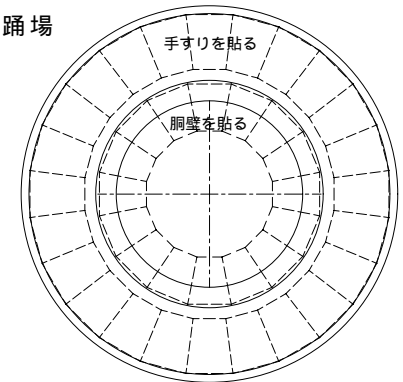
灯ろうひさし



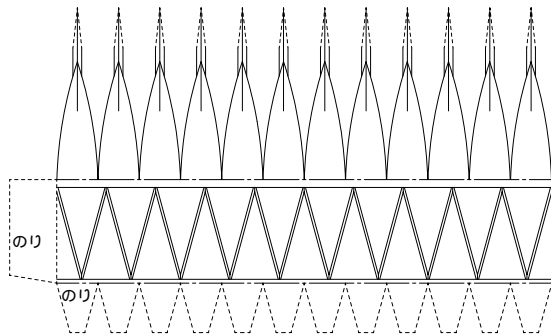
地覆



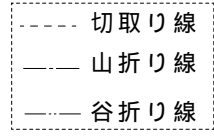
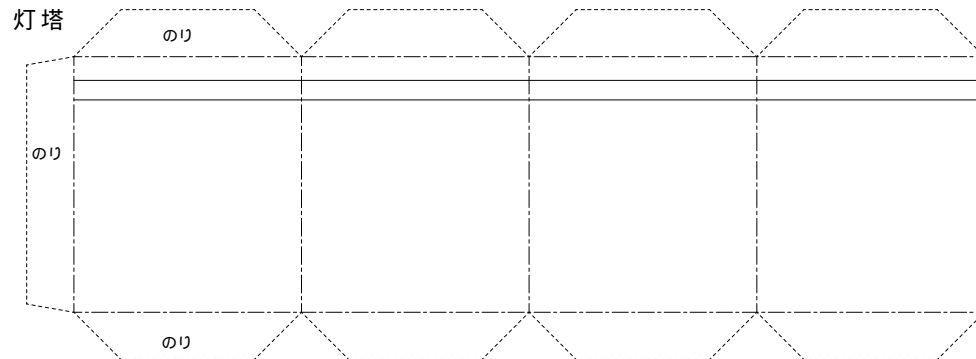
踊り場



灯ろう(4等1960mm)

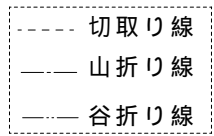


灯塔

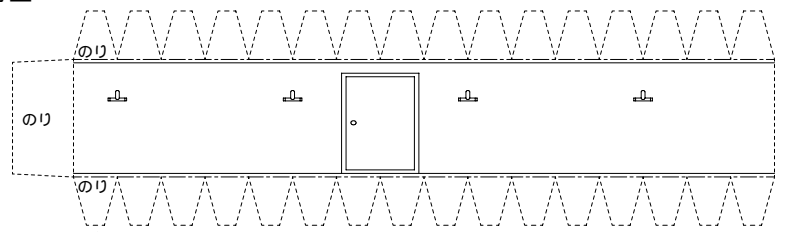


組立て方

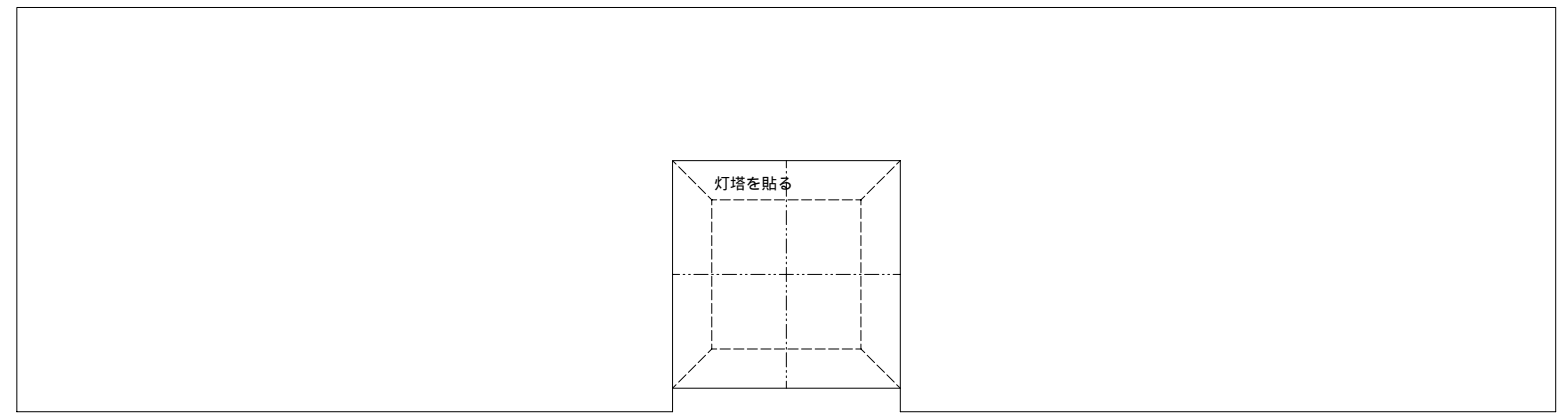
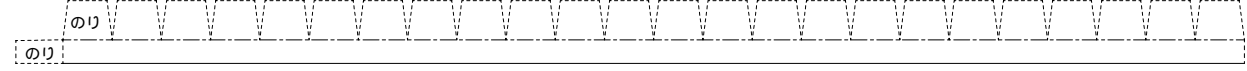
1. 折り線部は前もってしごいておく
2. 切り取り後各パーツの形を整える(丸みを付ける)
3. 筒状の部品は組み立て前に筒状に張付ける
4. 灯ろうを組み立て地覆に張付けるーパーツ1
5. 付属舎を組み立て台紙に張付ける
6. 灯塔を組み立て付属舎屋根に張付ける
7. 灯塔上部に手すりを組み立てた踊り場を取り付ける
8. 踊り場上に胴壁およびパーツ1を張付ける
9. 完成



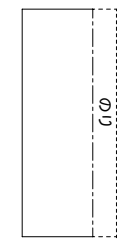
胴壁



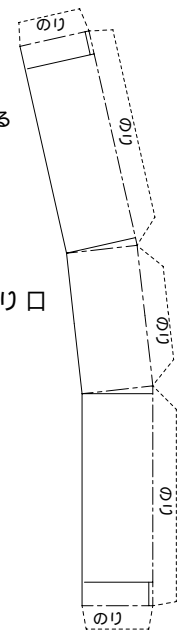
踊り場下部



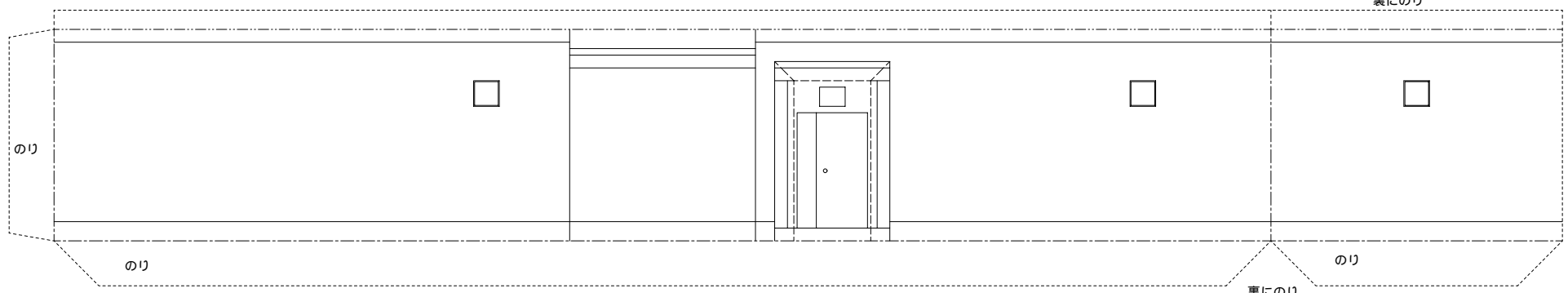
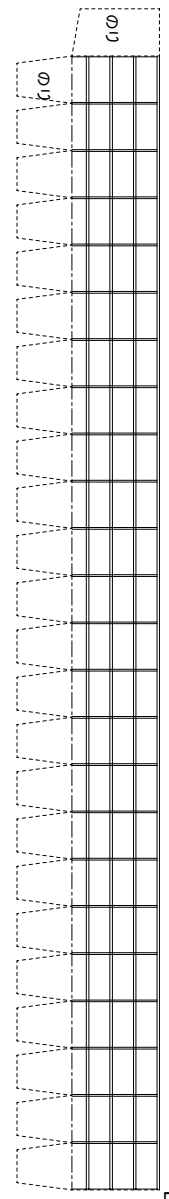
出入口口



裏にのり



手すり



裏にのり

