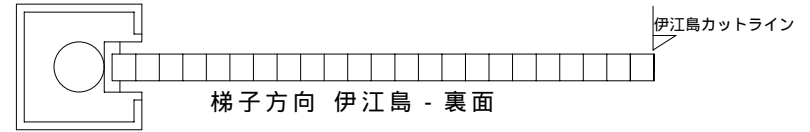
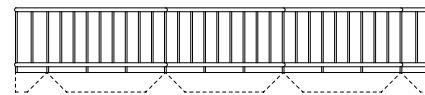


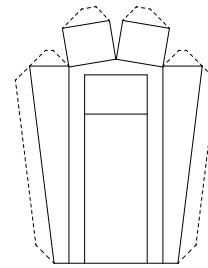
灯ろう



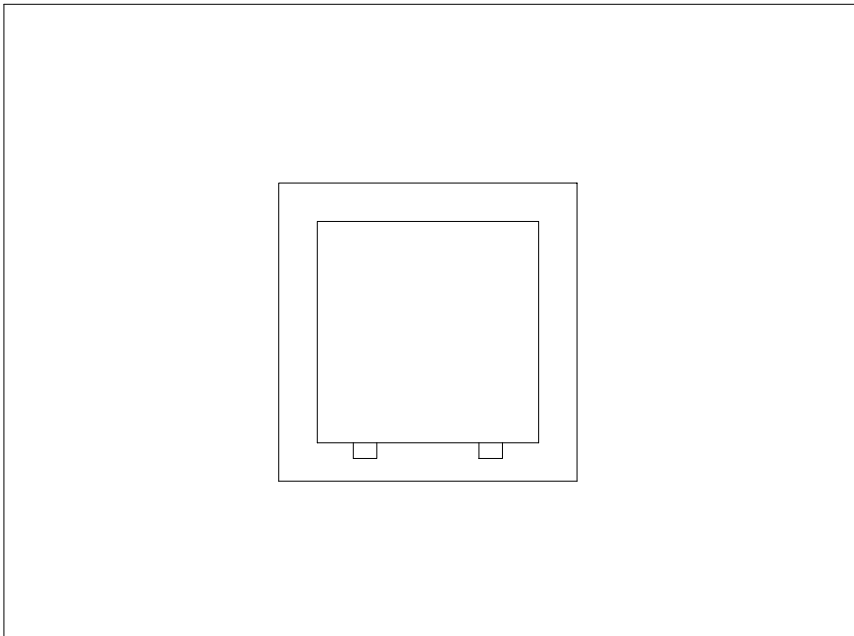
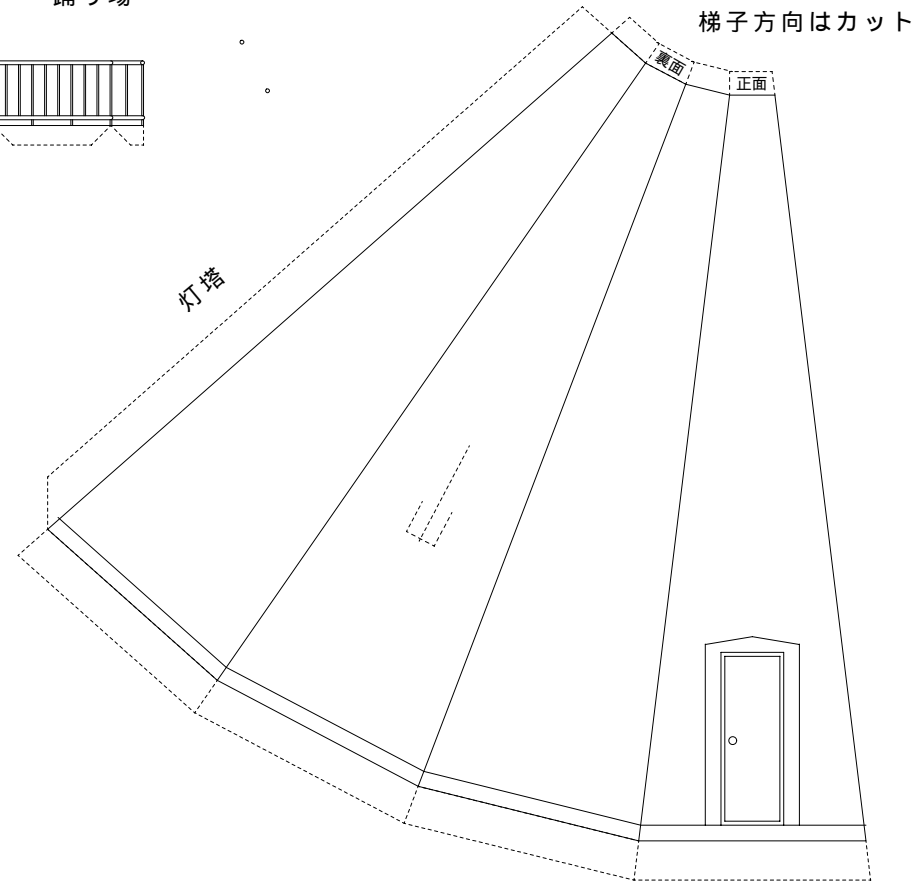
踊り場



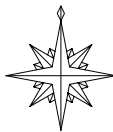
灯塔



入り口部



ペーパークラフト NO. 1 7



琉球政府時代の灯台

伊江島灯台 S, 1/100

沖縄県国頭郡伊江村（伊江島）

灯台の大きさ

灯塔の太さ：四角錐形 下部2.9m，上部0.7m

高さ：建物 11.1m 光り 水面から30.0m

光りのとどく距離：12.0海里（約22Km）

光りかた：6秒間に一回白く光る