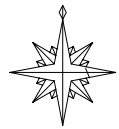
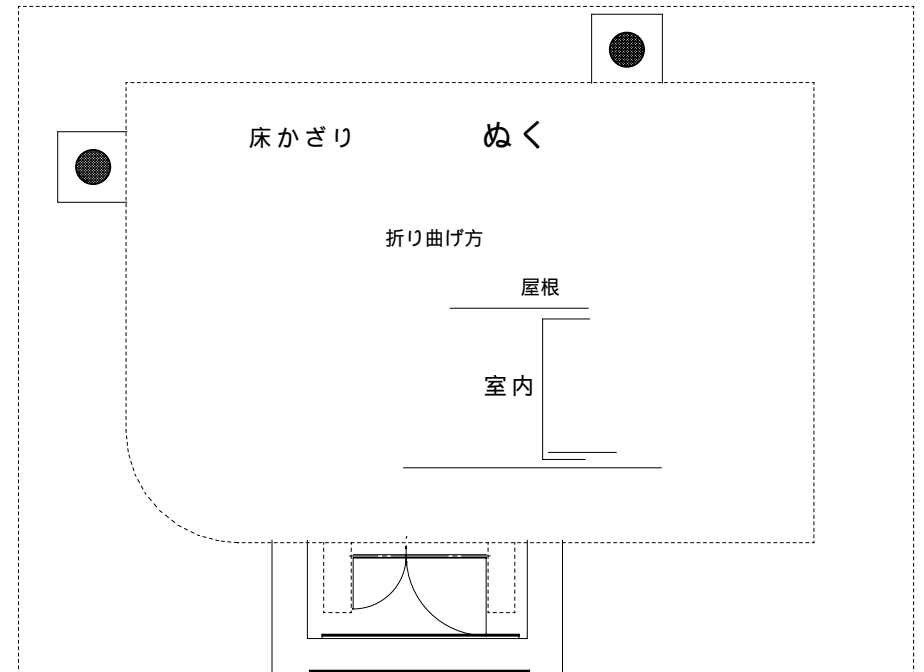


屋根



ペーパークラフト NO.5

日本の最西端の灯台

西崎灯台 S, 1/100 (西崎北西方照射灯を併設)

N - 2 4 - 2 6 - 4 5 E - 1 2 2 - 5 6 - 0 9

沖縄県八重山郡与那国島

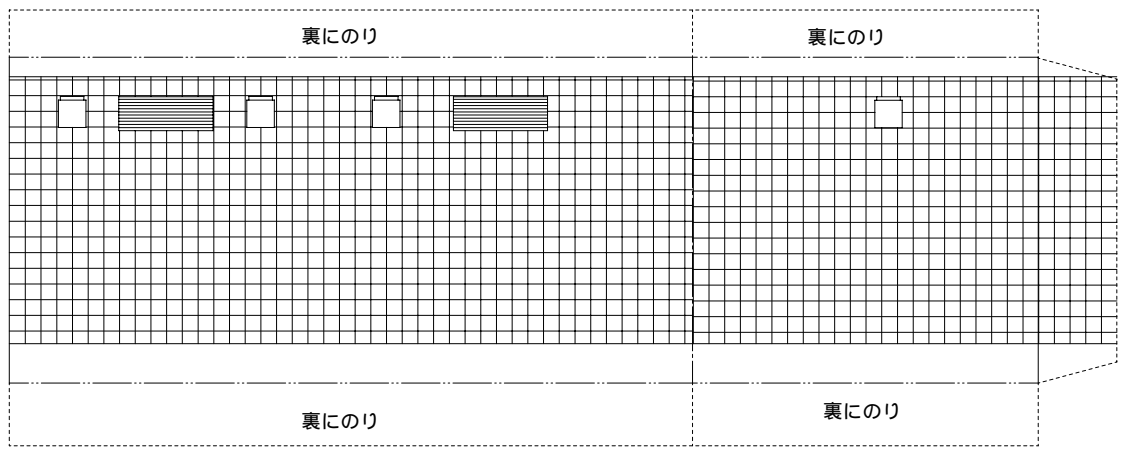
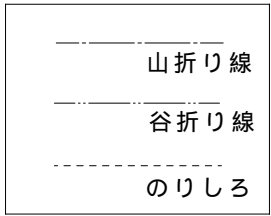
灯台の大きさ

高さ：建物 19.5m 光り 水面から75.4m

灯塔の太さ：円筒形 2.8m

光りのとどく距離：22.5海里(約41Km)

光りかた：5秒間に1回白く光る



裏にのり

