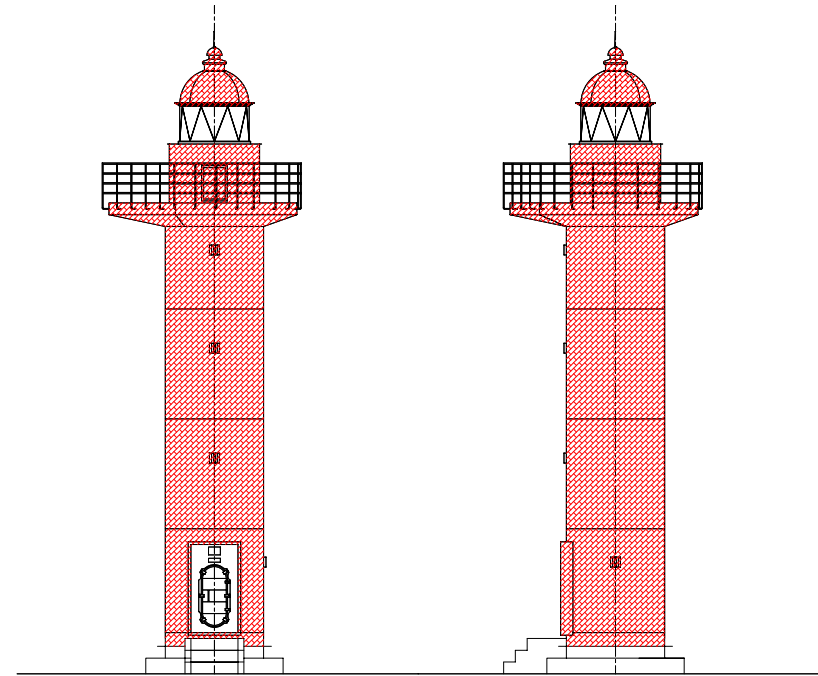
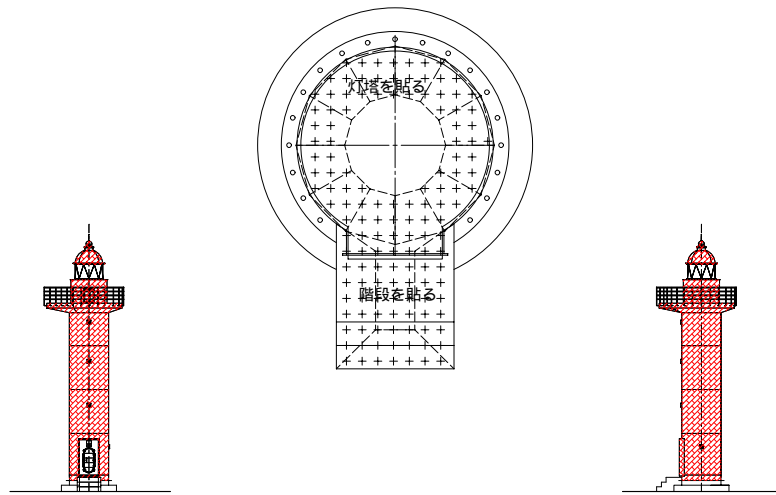


灯塔外形図 S.1/200



ペーパークラフト NO.172

酒田港南防波堤灯台 SAKATA S,1/100

山形県酒田市（酒田港南防波堤）

灯台の大きさ

高さ：建物 15.85 m 光り 水面から 17.3 m

灯塔の太さ：鉄造 円筒形 2.5 m

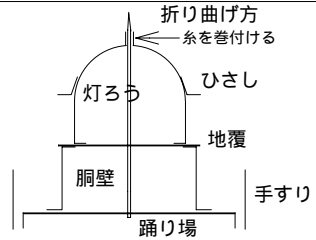
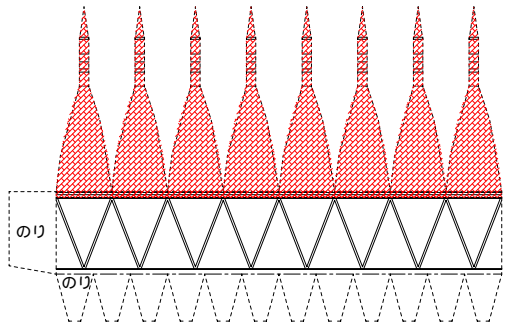
光りのとどく距離： 280カデラ 7.5海里（約1.4km）

光りかた： 5秒間に2回赤く光る（第五等閃光レンズ）

設置年月：昭和26年 7月16日

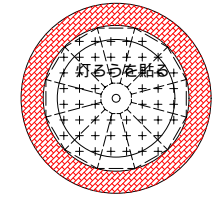
----- 切り取り線  
 —— 山折り線  
 —— 谷折り線

第五等灯ろう

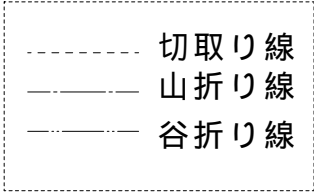
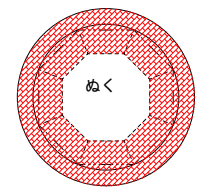


ようじを一本準備してね!

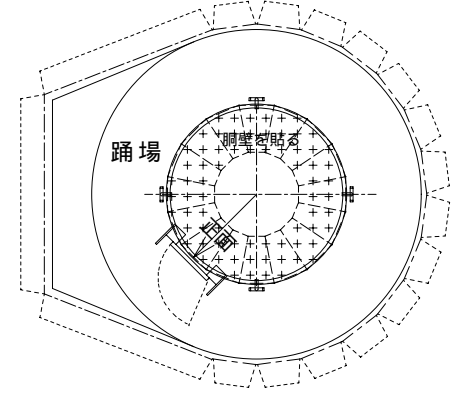
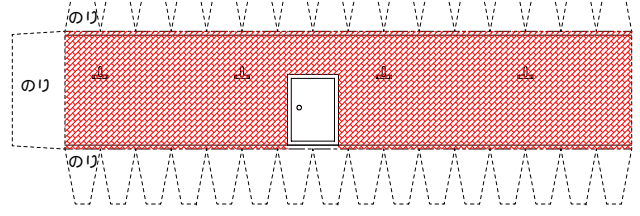
地覆



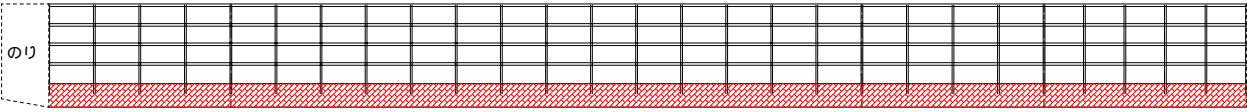
灯ろうひさし



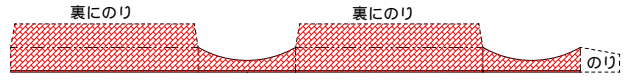
胴壁



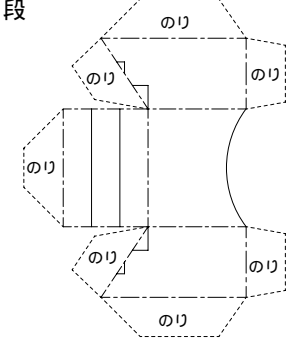
手すり



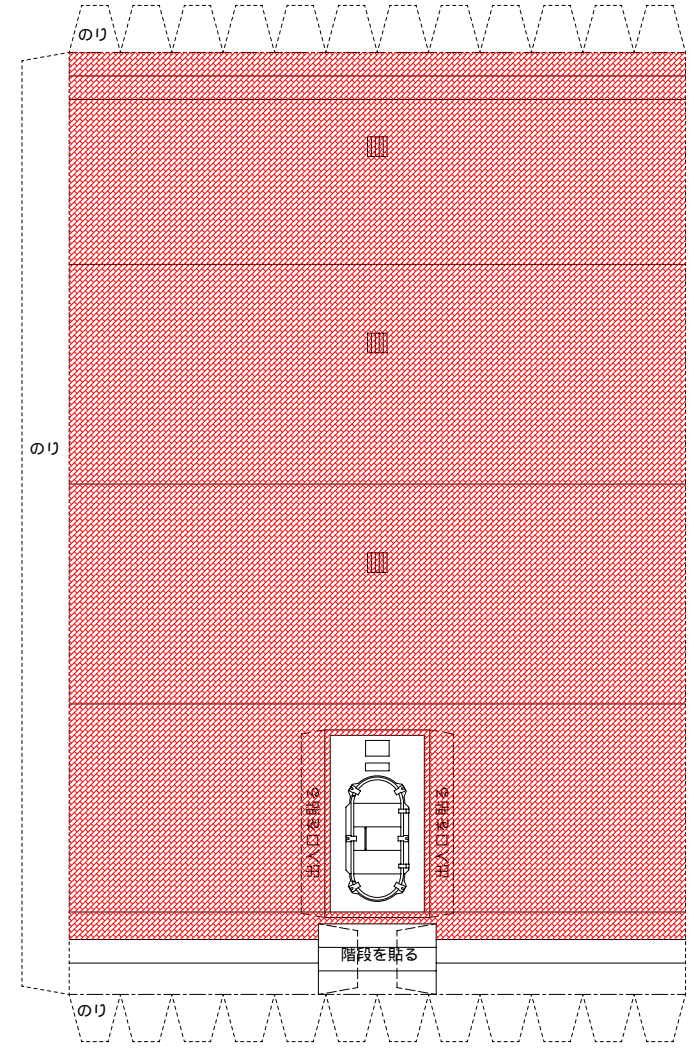
出入口



階段



灯塔



組立て方

1. 折り線部は前もってしごいておく
2. 切り取り後各パーツの形を整える(丸みを付ける)
3. 筒状の部品は組み立て前に筒状に張付ける
4. 灯ろうを組立て地覆に張付けるーパーツ1
5. 灯塔を組立て台紙に張付ける
6. 灯塔上部に手すりを組み立てた踊り場を取り付ける
7. 踊り場上に胴壁およびパーツ1を張付ける
8. 完成