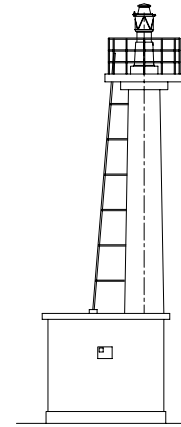


波渡埼灯台 1 / 1

灯台全景 S.1/200



組立て方

1. 折り線部は前もってしごいておく
2. 切り取り後各パーツの形を整える（丸みを付ける）
3. 筒状の部品は組み立て前に筒状に張付ける
4. 管制器室を組立て台紙に張付ける
5. 灯塔を組立て管制器屋根に張付ける
6. 踊り場上に灯ろう・手すりを取付ける
7. 踊り場を灯塔上部に張付ける
8. 完成



ペーパークラフト NO.169

波渡埼灯台 hato-saki S,1/100

山形県鶴岡市（波渡埼）

灯台の大きさ

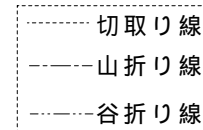
高さ：建物 10.45 m 光り 水面から 40.3 m

灯塔の太さ：円筒形 1.0 m

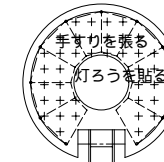
光りのとどく距離： 8,500 カデラ 13.5 海里（約 25 km）

光りかた： 6 秒毎に 3 秒間白く光る（300mm レンズ）

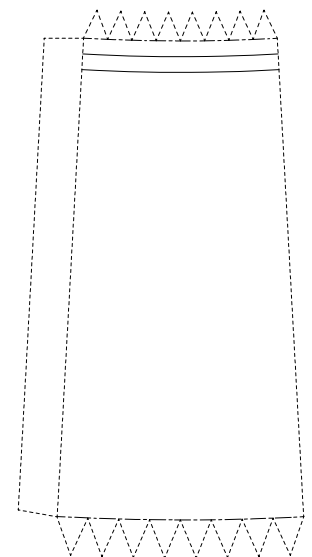
設置年月：昭和 30 年 12 月 21 日



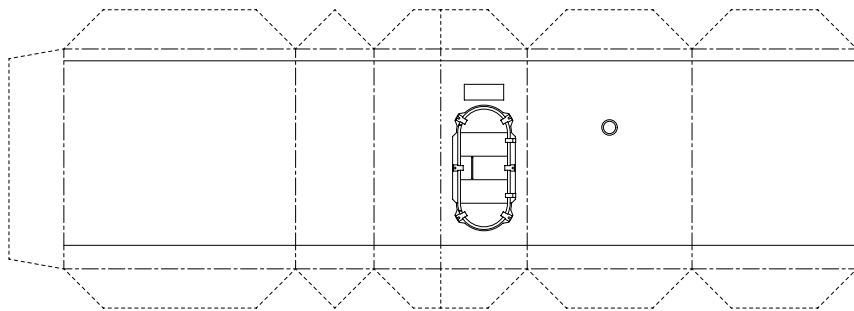
踊り場・はしご



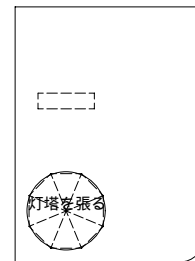
灯塔



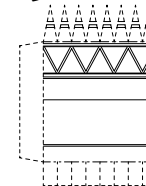
管制器室



管制器室屋根



灯ろう



手すり

