

「大島あんこさん」をイメージ



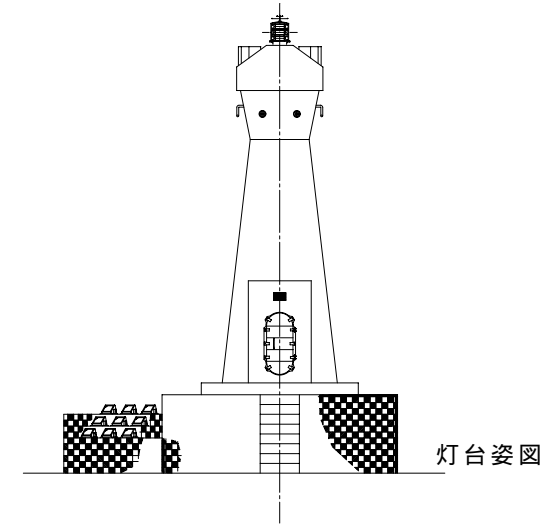
ペーパークラフト NO.163

岡田港防波堤灯台 Okada-ko S,1/100

東京都伊豆大島（岡田港）

灯台の大きさ

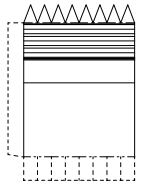
- 高さ：建物 9.5 m 光り 水面から 13.8 m
- 灯塔の太さ：つつみ形 2.4 m
- 光りのとどく距離：緑光 300 カテラ 7.0 海里（約13km）
- 光りかた：8秒間に2回緑光で光る（LED）
- 設置年月：昭和14年12月 1日



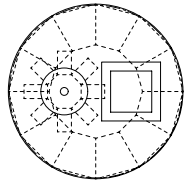
組立て方

1. 折り線部は前もってしごいておく
2. 切り取り後各パーツの形を整える（丸みを付ける）
3. 筒状の部品は組み立て前に筒状に仕上げる
4. 台座部及び太陽電池台を組み立て台紙に張付ける
5. 台座上に灯塔を組み立て貼付ける
6. 踊り場を灯塔上部に貼付ける
7. 踊り場に手すり、灯ろうを取り付ける
8. 完成

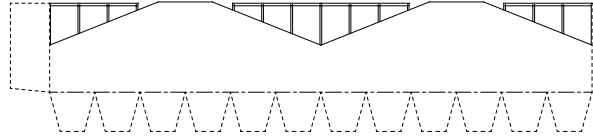
灯ろう部



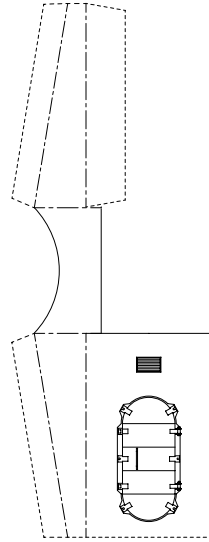
踊り場



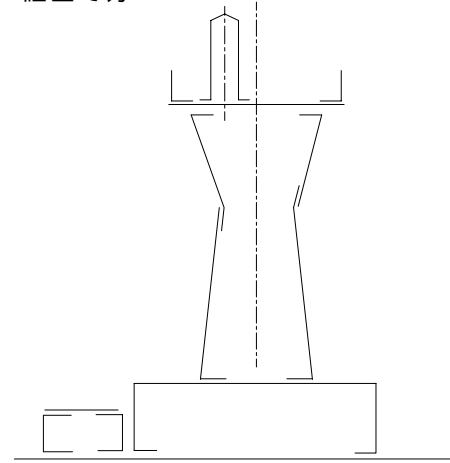
手すり



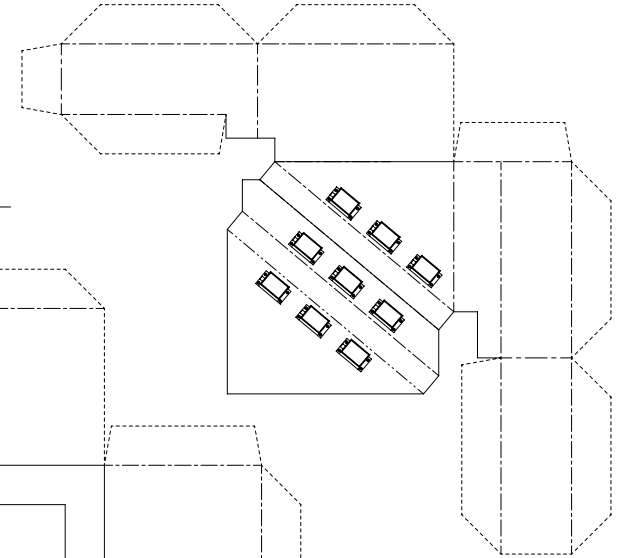
出入口



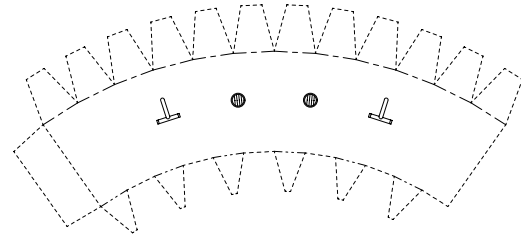
組立て方



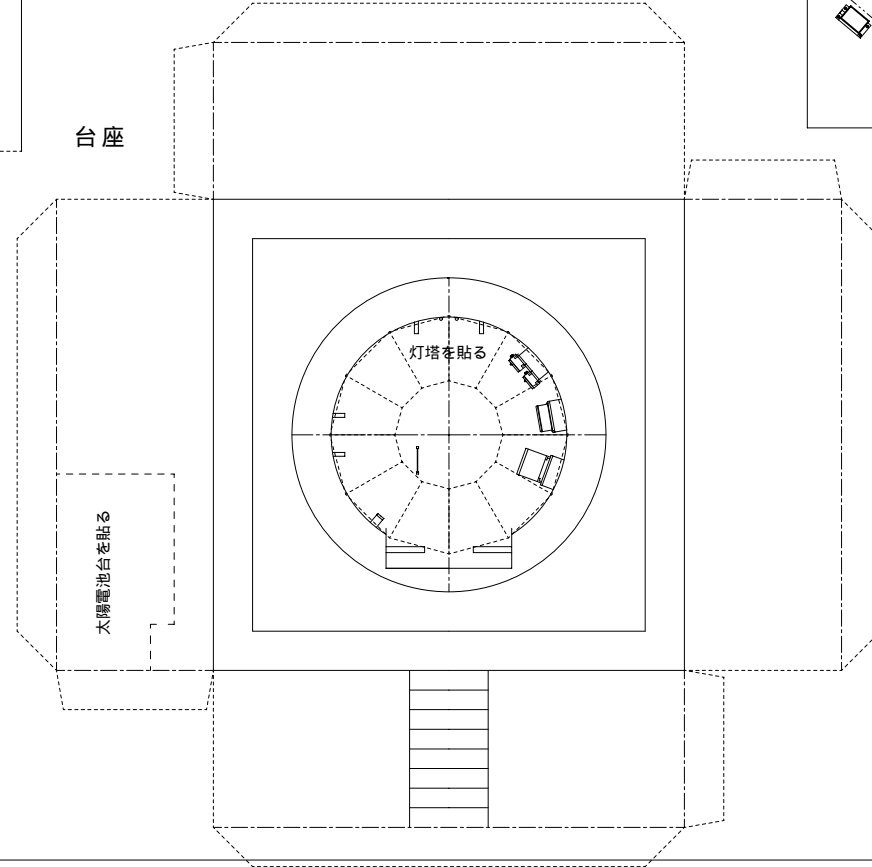
太陽電池台



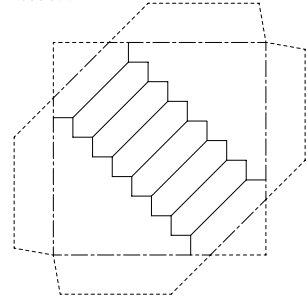
灯塔



台座



階段



- 切取り線
- 山折り線
- 谷折り線