

灯塔に「神戸港」と表示



ペーパークラフト NO.146

神戸港第一防波堤東灯台 Kobe-ko S, 1/100

兵庫県神戸市（神戸港）

灯台の大きさ

高さ：建物 19.0 m 光り 水面から 19.4 m

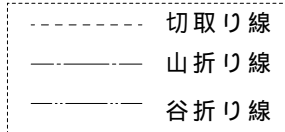
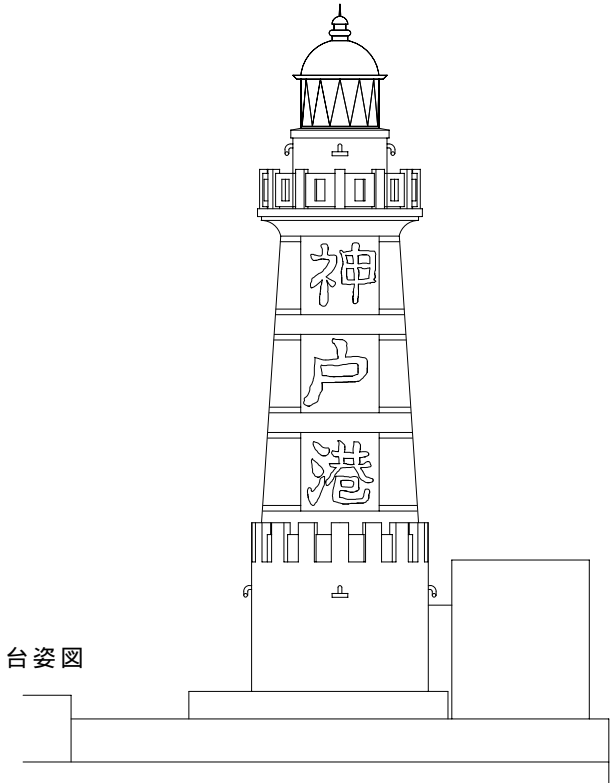
灯塔の太さ：円筒形 4.5 m

光りのとどく距離：緑光 4,800 カデラ 12.5 海里（約23km）

光りかた：4 秒間緑光でつき 2 秒間消える（第四等フレネルレンズ）

設置年月：昭和 6 年 8 月 1 5 日

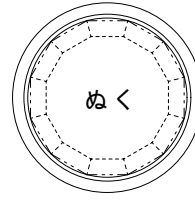
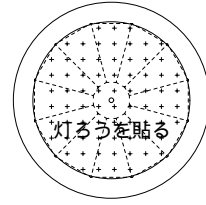
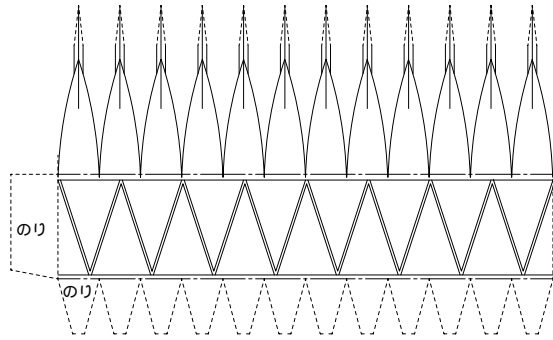
灯台姿図



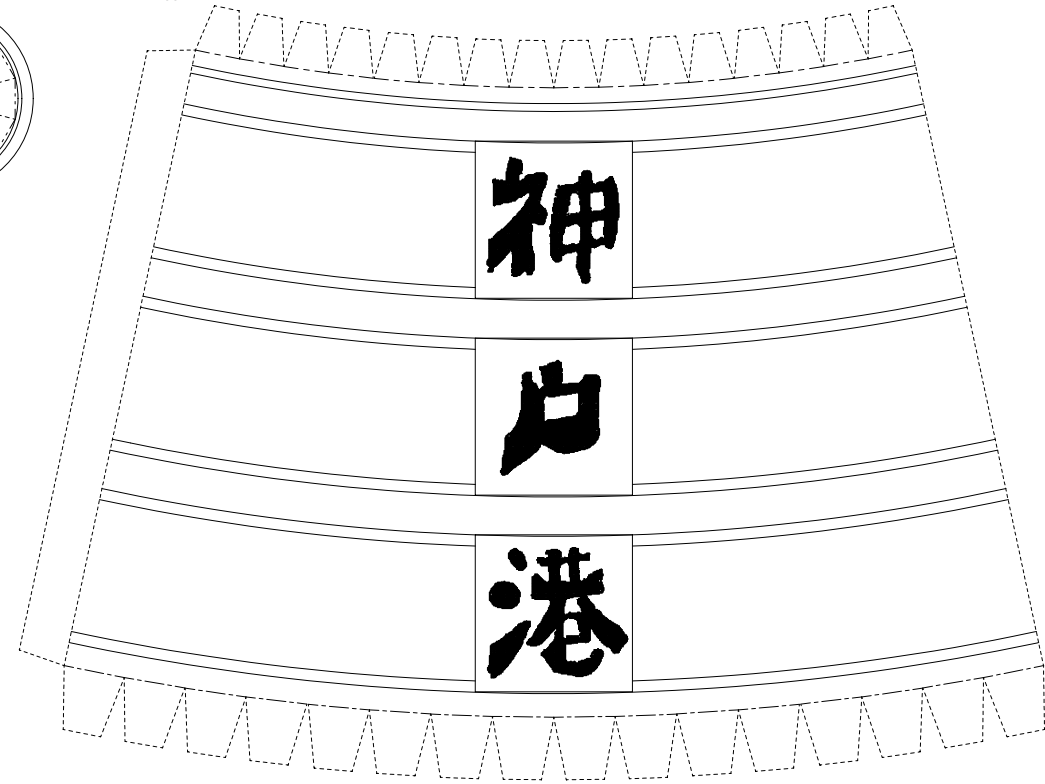
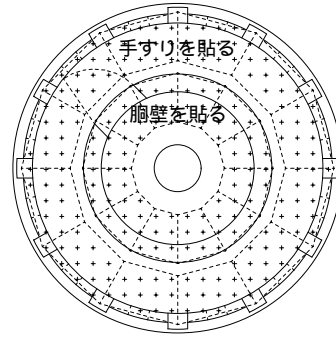
地覆

灯ろうひさし

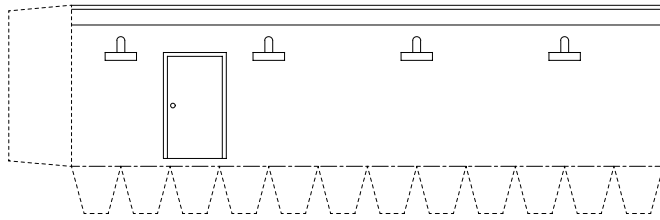
灯塔



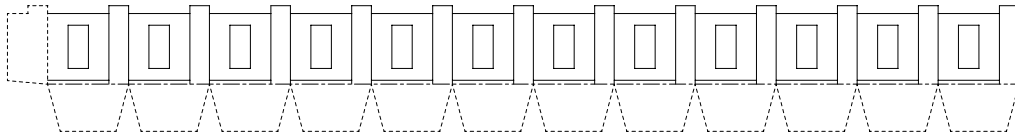
踊り場



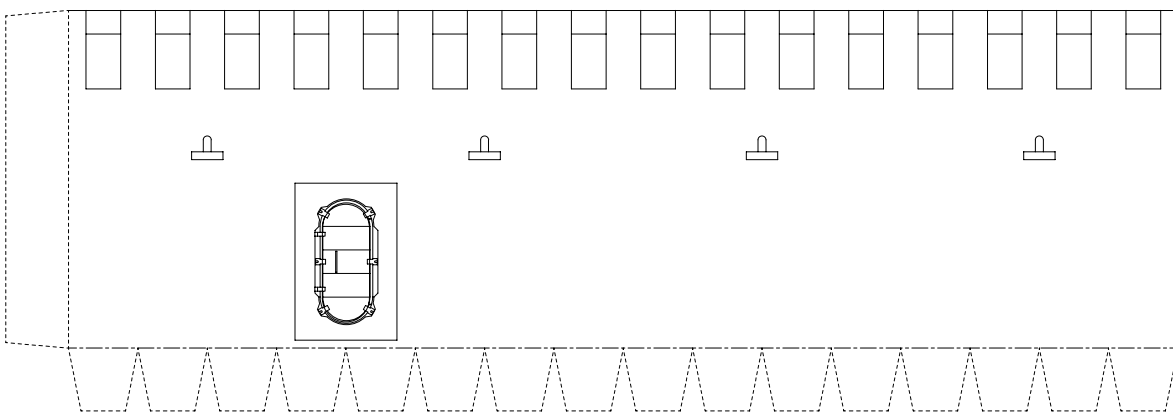
胴壁



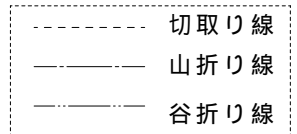
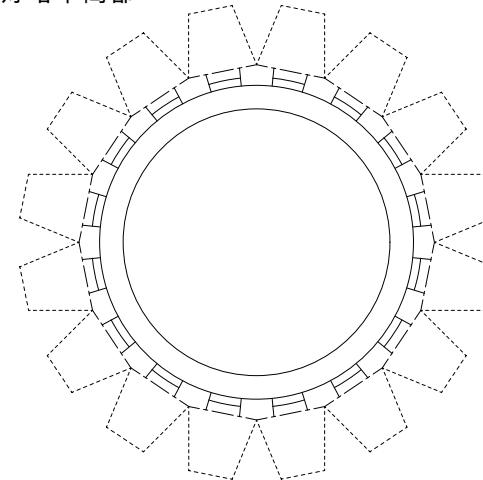
手すり



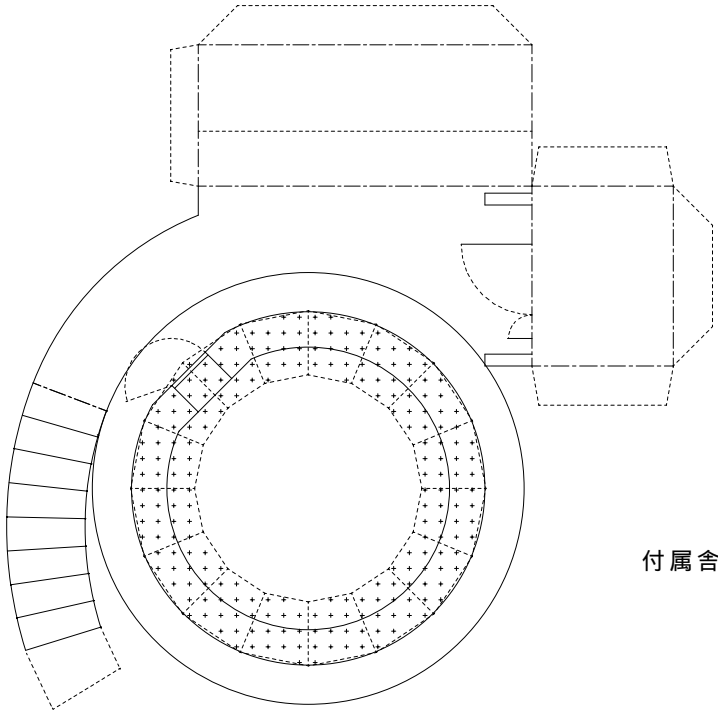
灯塔下部



灯塔中間部



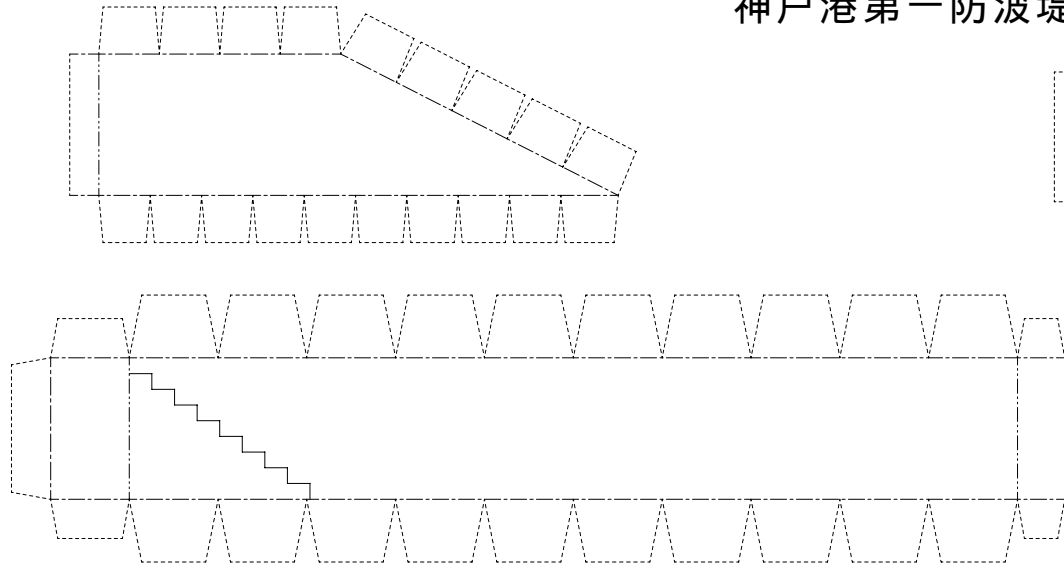
台座



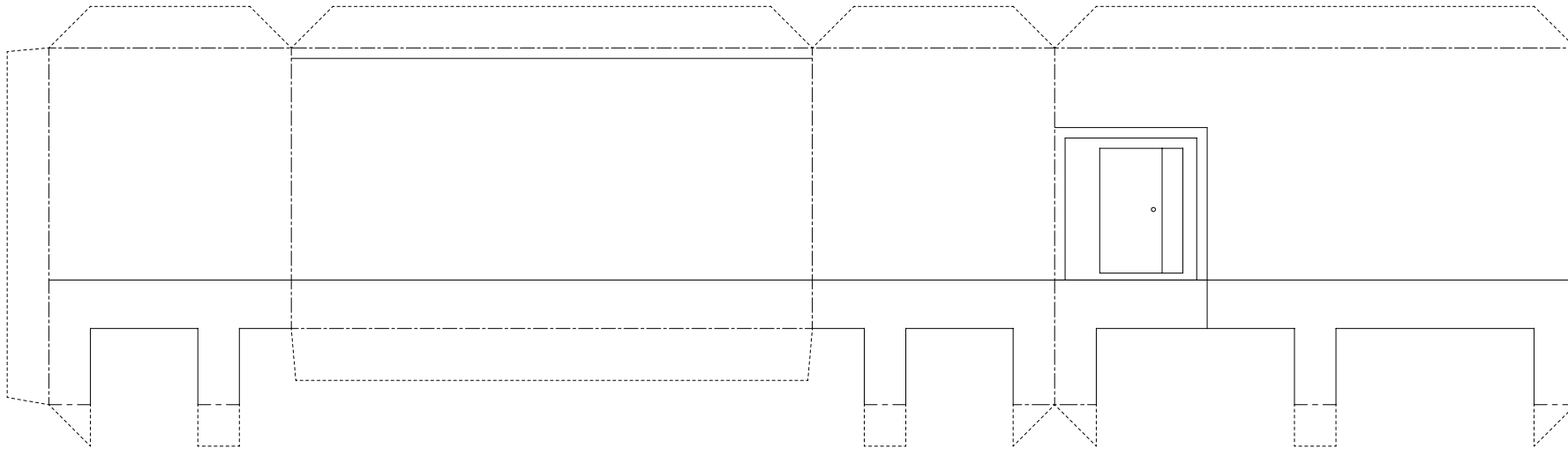
付属舎屋根



- 切取り線
- 山折り線
- - 谷折り線

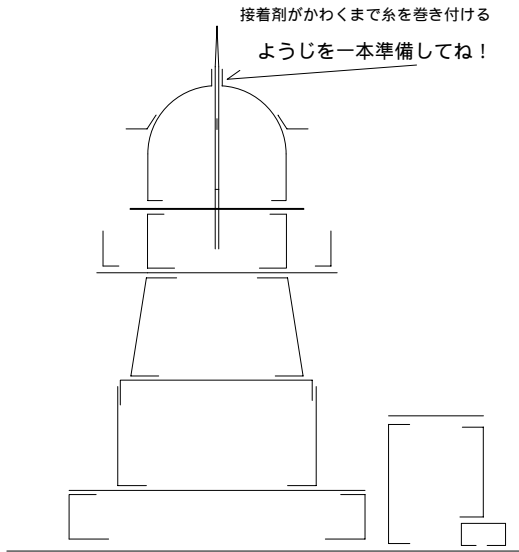


付属舎



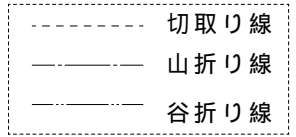
付属舎ひさし





組立て方

1. 折り線部は前もってしごいておく
2. 切り取り後各パーツの形を整える(丸みを付ける)
3. 筒状の部品は組み立て前に筒状に張付ける
4. 防潮堤及び台座を組み立て台紙に張付ける
5. 灯塔及び付属舎壁を組み立て台座に張付ける
6. 屋根を張付ける
7. 灯塔上部に踊り場を取り付ける
8. 踊り場上に胴壁および手すりを張付ける
9. 灯ろう部を組み立て胴壁上に張付けて完成



防潮堤

