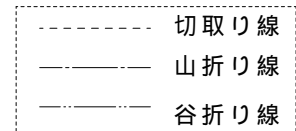


昭和7年度に対岸の南突堤灯台とペアで建替えられました。

組立て方

1. 折り線部は前もってしごいておく
2. 切り取り後各パーツの形を整える(丸みを付ける)
3. 筒状の部品は組み立て前に筒状に張付ける
4. 灯ろう・手すりを組立て踊り場に張付ける
5. 台座を組立て台紙に張付ける
6. 付属舎を組立て台座上に張付ける
7. 灯塔を組立て付属舎壁上部に張付ける
8. 灯塔上部に踊り場を取り付ける
9. 屋根、防潮堤を張付けて完成



ペーパークラフト NO.141

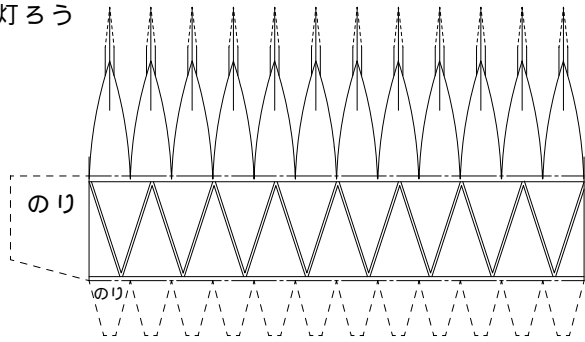
大阪北防波堤灯台 (旧大阪北突堤灯台) S, 1/100

大阪府大阪港 Osaka-kita

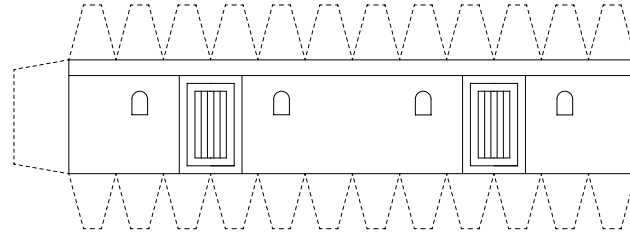
灯台の大きさ

高さ: 建物 19.29m 光り 水面から19.0m
 灯塔の太さ: 円筒形 付属舎6.3m 灯塔4.0m
 光りのとどく距離: 白光24,000カンデラ 13.5海里(約25km)
 光りかた: 4秒毎に2秒間白く光る(4等フレネルレンズ)
 設置年月: 明治39年6月1日 建物 昭和8年2月15日建造

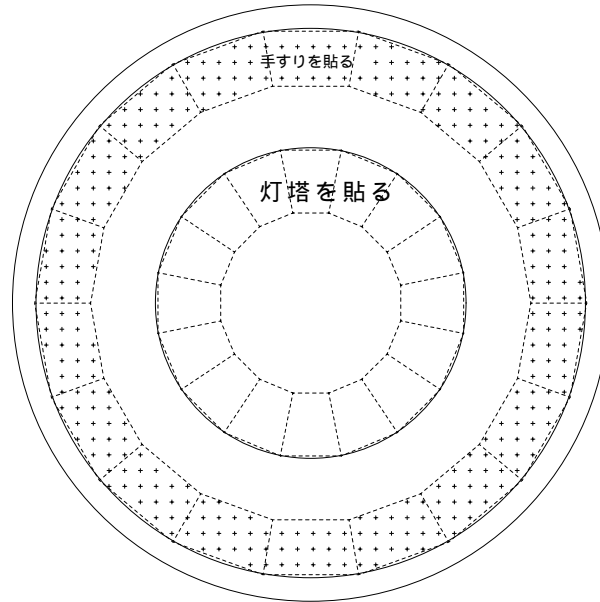
灯ろう



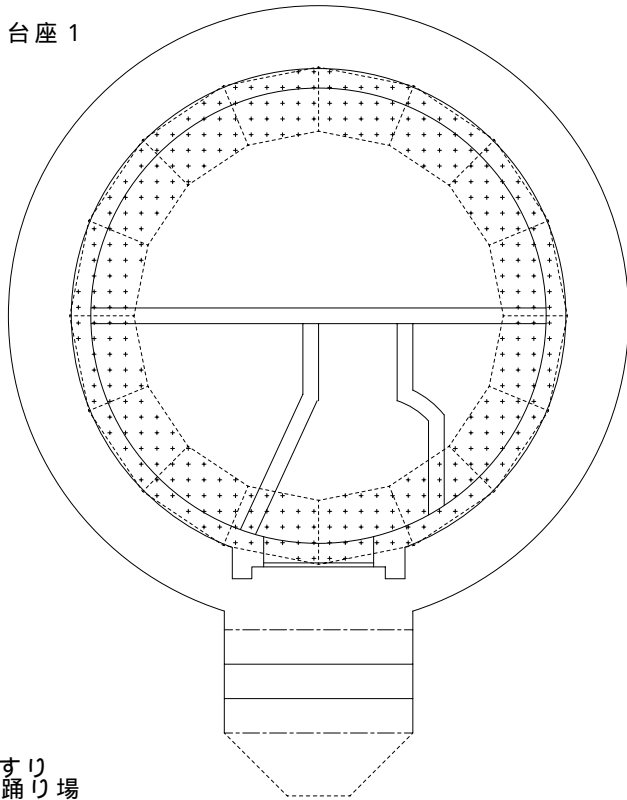
洞壁



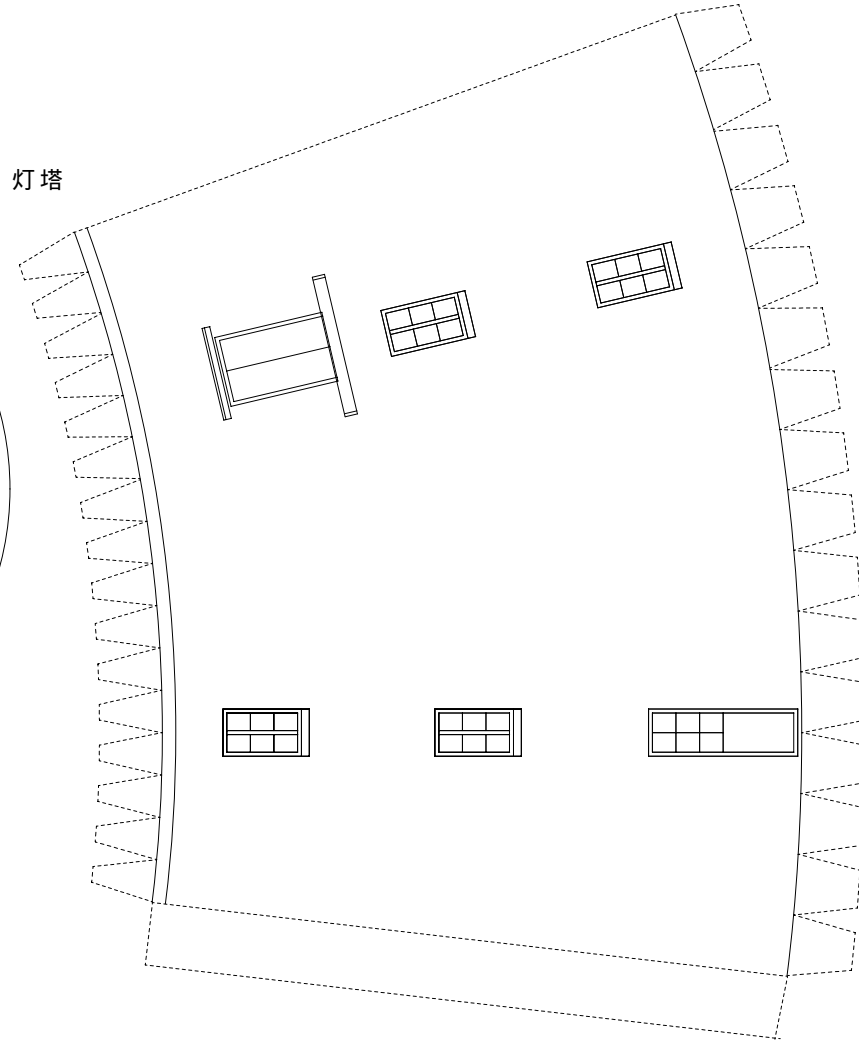
付属舎屋根 3F 踊り場



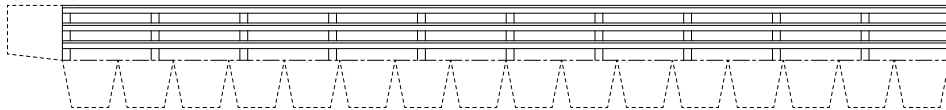
台座 1



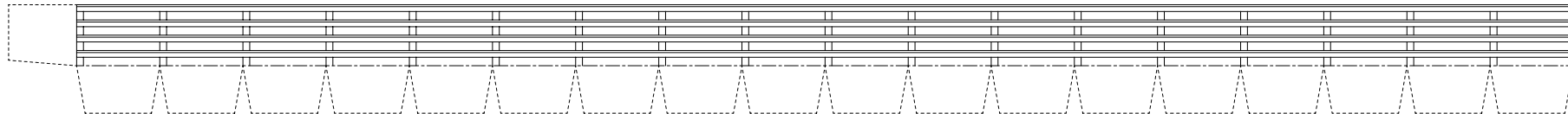
灯塔



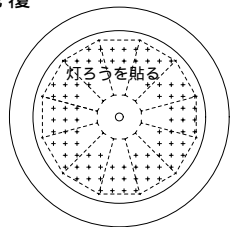
手すり 踊り場



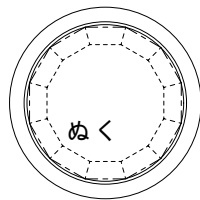
3 F



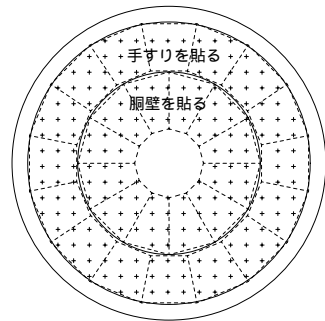
地覆



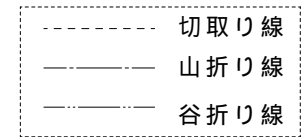
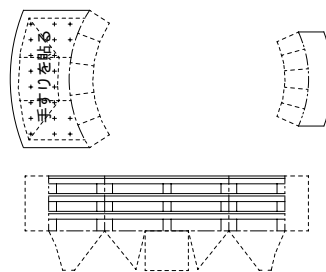
灯ろうひさし



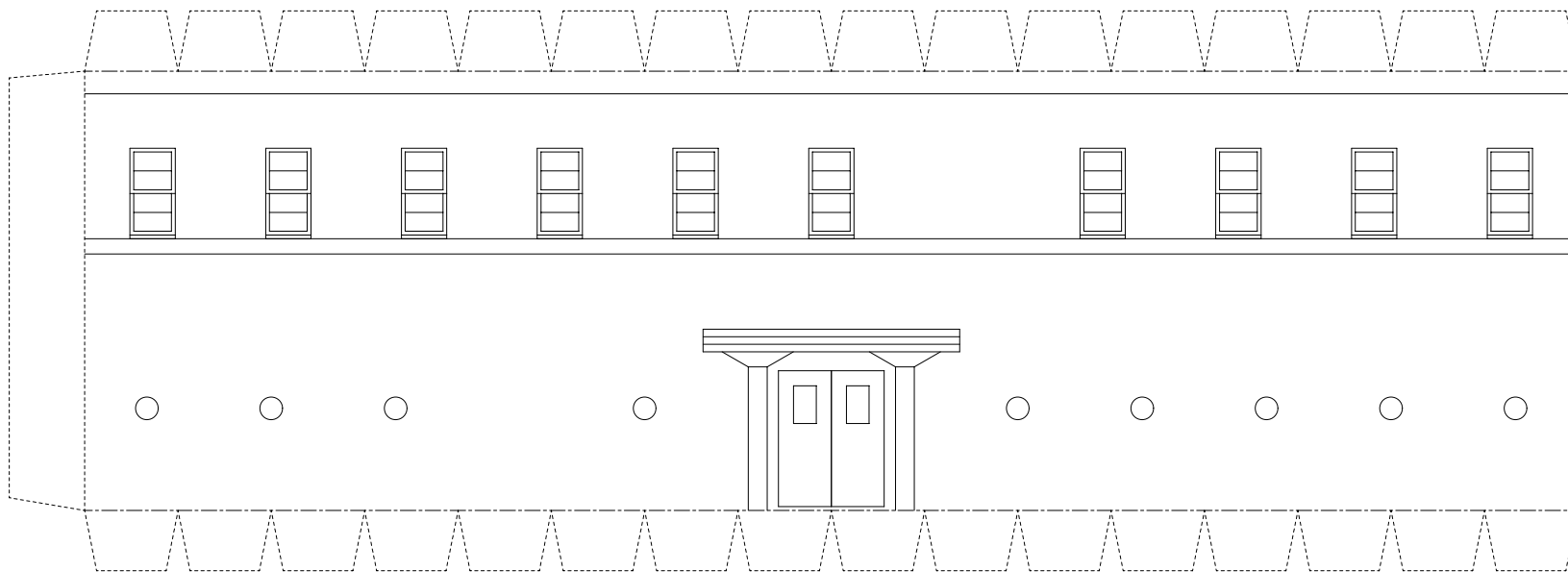
踊り場



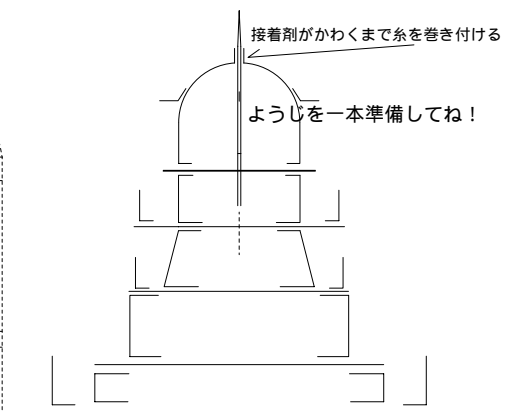
5F 踊り場。手すり。屋根



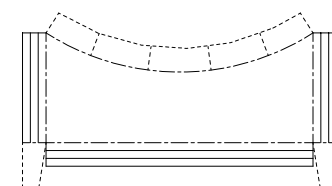
付属舎



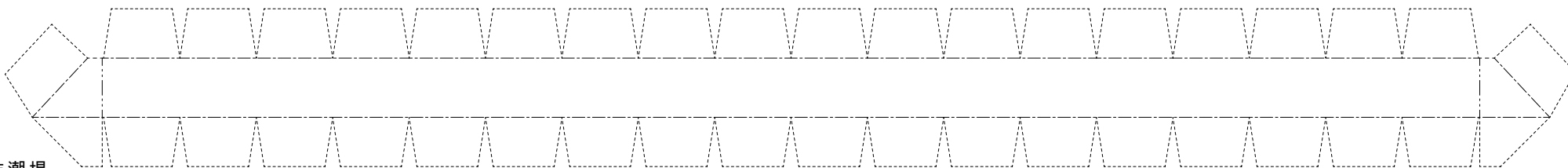
折り曲げ方



出入口屋根



台座 2



防潮堤

