

ペーパークラフト NO.140

## 沢崎鼻灯台 Sawasaki-hana S,1/100

新潟県佐渡郡小木町（沢崎鼻）

灯台の大きさ

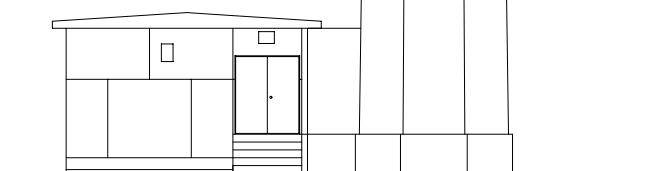
高さ：建物 24.2 m 光り 水面から 41.3 m

灯台の太さ：八角形 3.8 m

光りのとどく距離：白光 21万カデラ 18.0 海里（約33km）4等フレネルズ\*

光りかた：30秒間に2回白く光る

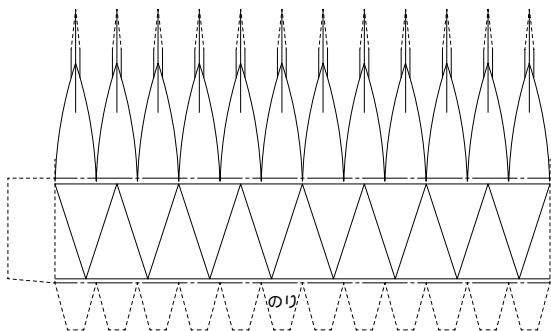
設置年月：昭和 3年11月21日



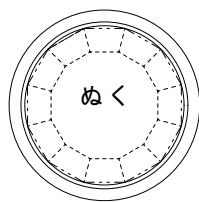
組立て方

1. 折り線部は前もってしごいておく
2. 切り取り後各パーツの形を整える（丸みを付ける）
3. 筒状の部品は組み立て前に筒状に張付ける
4. 灯ろうを組立て地覆に張付けるーパーツ 1
5. 灯塔を組立て台紙に張付ける
6. 灯塔上部に踊り場を取り付ける
7. 付属舎壁を組立て台紙に張付ける
8. 屋根を張付ける
9. 踊り場上に胴壁およびパーツ 1 を張付ける
10. 完成

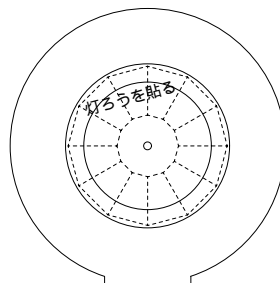
第四等灯ろう



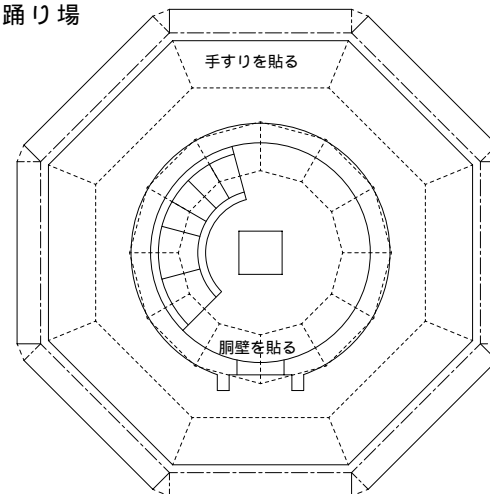
灯ろうひさし



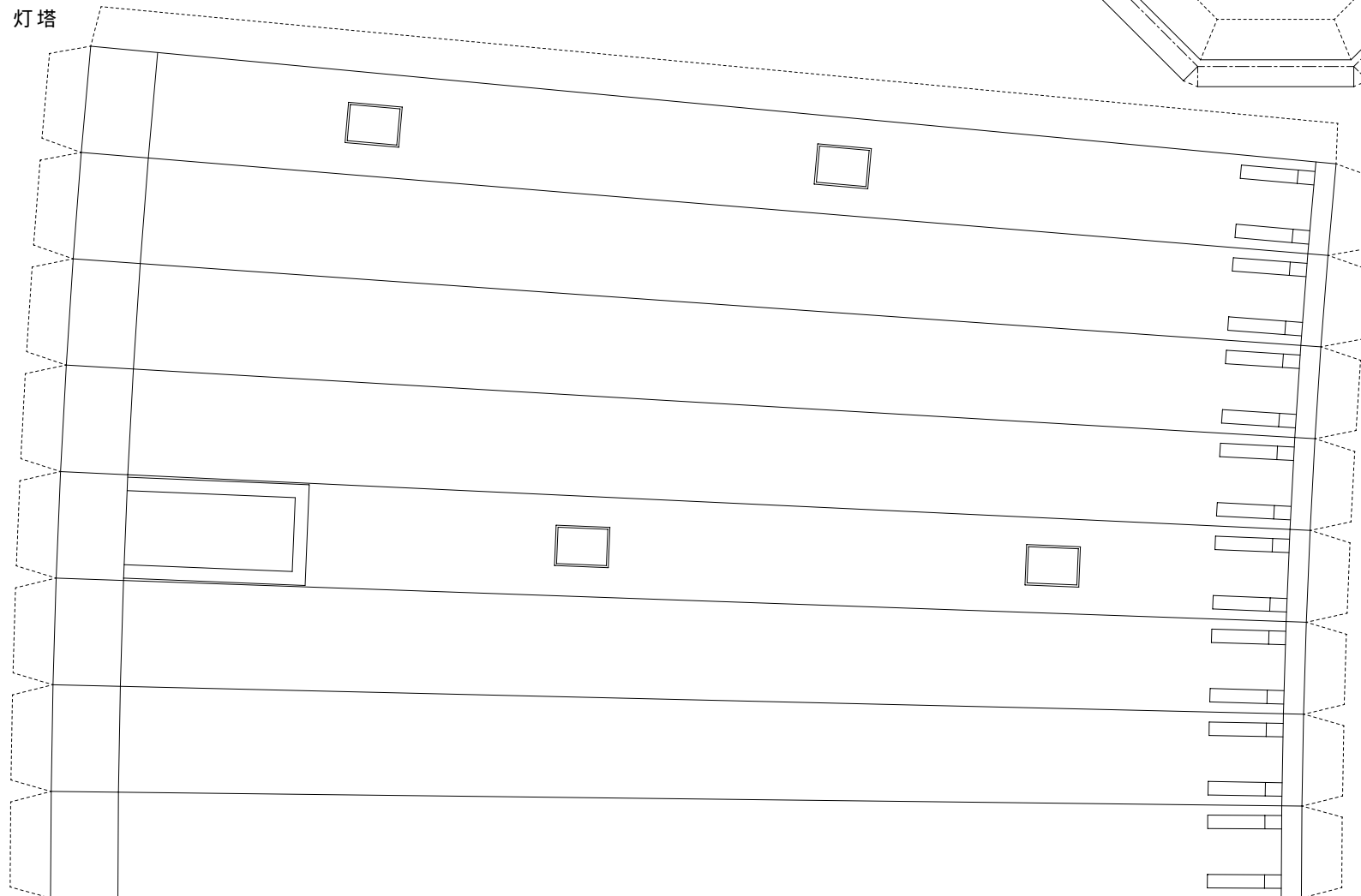
地覆



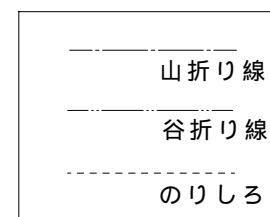
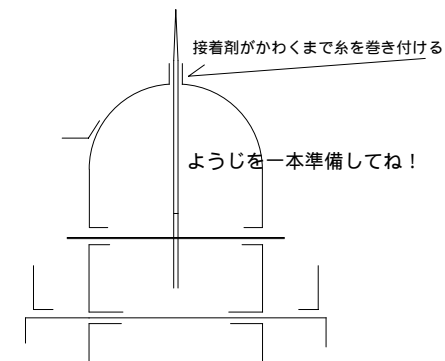
踊り場

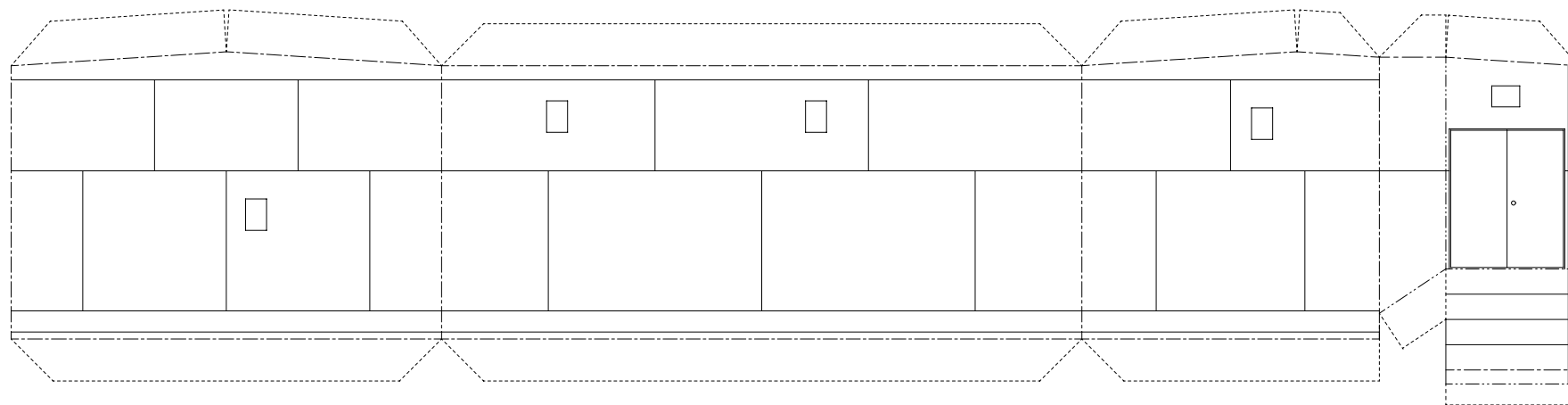


灯塔

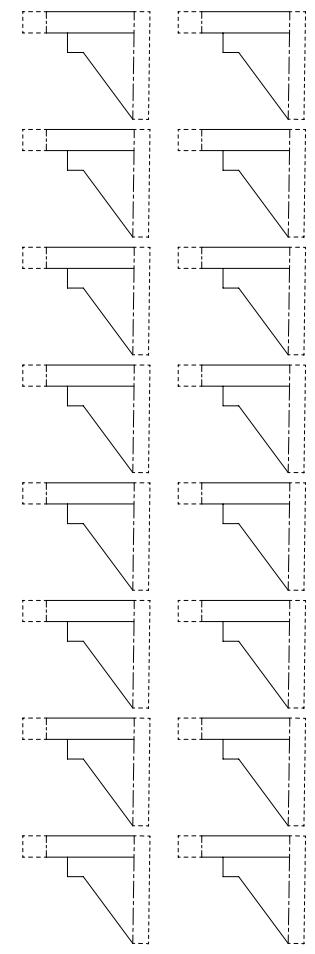


折り曲げ方

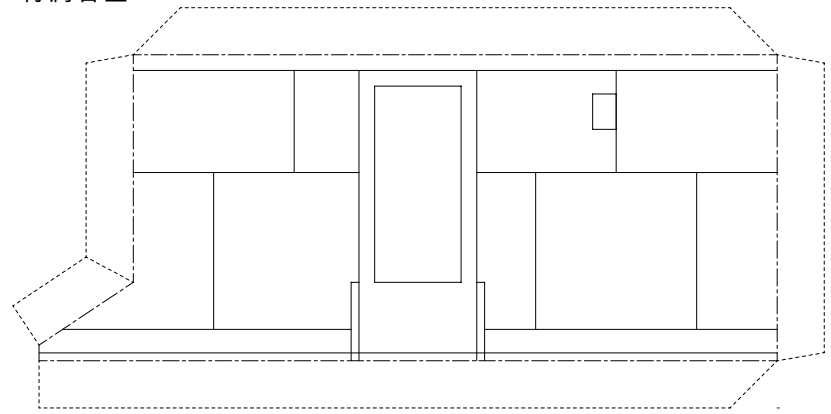




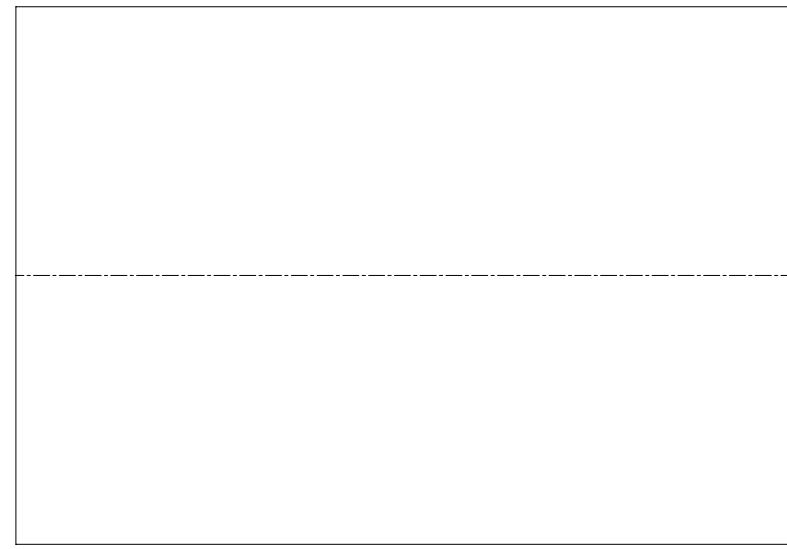
踊り場下部飾り



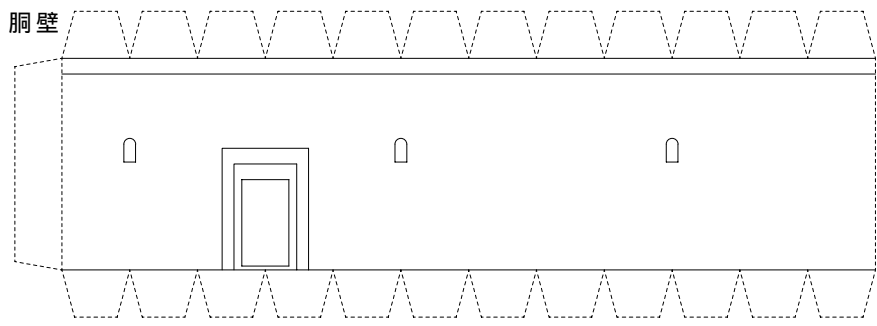
付属舎壁



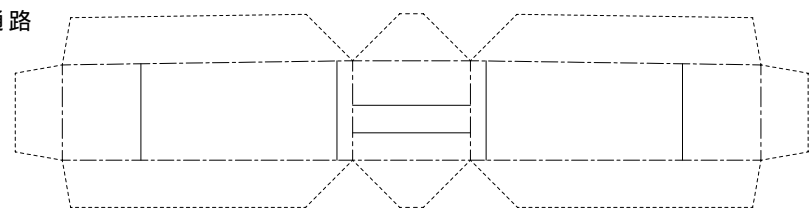
屋根



洞壁



通路



手摺

