

灯台姿図

明治期の石造灯台



ペーパークラフト NO.137  
**百貫島灯台 Hyakkan-shima S,1/100**

愛媛県越智郡弓削町（百貫島）

灯台の大きさ

高さ：建物 9.3 m 光り 水面から74.5 m

灯塔の太さ：円筒形 3.1 m

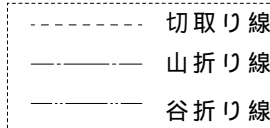
光りのとどく距離：白光12万カテラ 22.5 海里（約42km）

光りかた：10秒間に1回白く光る（LB-M30型灯器）

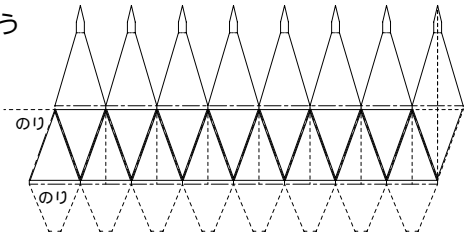
設置年月：明治27年 5月15日

組立て方

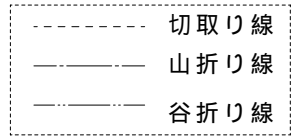
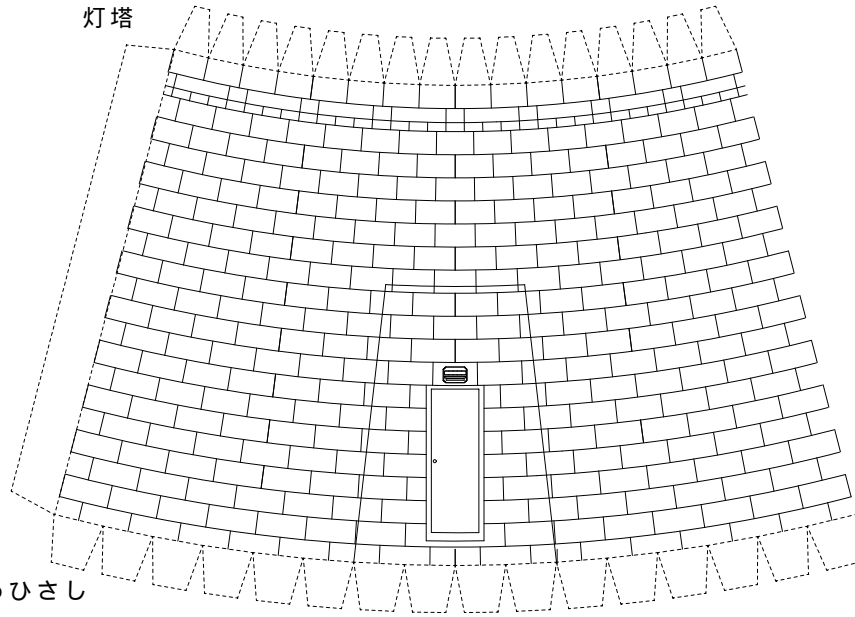
1. 折り線部は前もってしごいておく
2. 切り取り後各パーツの形を整える（丸みを付ける）
3. 筒状の部品は組み立て前に筒状に張付ける
4. 灯ろう・手すりを組立て踊り場に張付ける
5. 付属舎壁を組立て台紙に張付ける
6. 灯塔を組立て台紙に張付ける
7. 屋根を付属舎壁上部に張付ける
8. 灯塔上部に踊り場を取り付ける
9. 完成



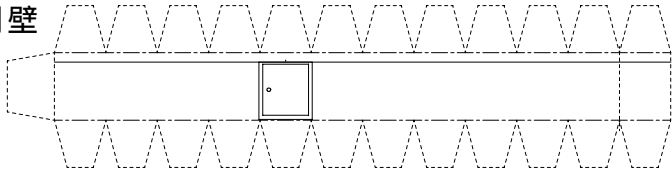
灯ろう



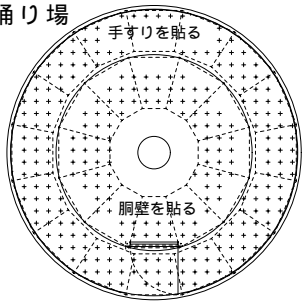
灯塔



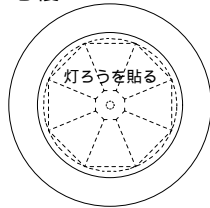
胴壁



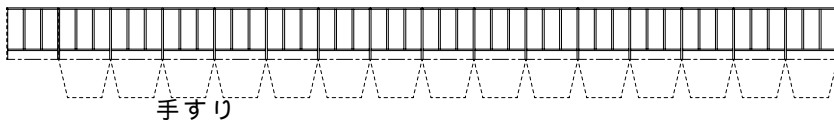
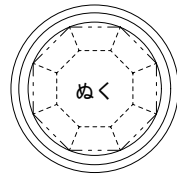
踊り場



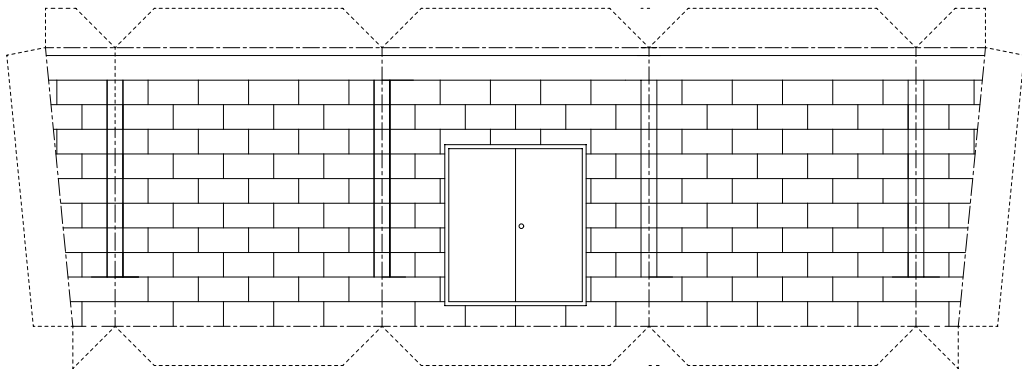
地覆



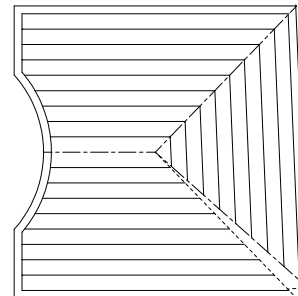
灯ろうひさし



付属舎



付属舎屋根



折り曲げ方

