

ペーパークラフト NO.135
釣掛埼灯台 Tsurikake-saki S,1/100

鹿児島県薩摩郡下甕村（釣掛埼）

灯台の大きさ

高さ：建物 17.0 m 光り 水面から146.0 m

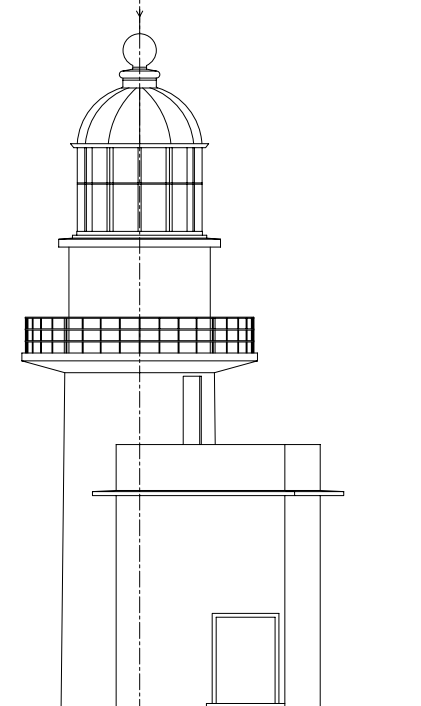
灯塔の太さ：円筒形 3.2 m

光りのとどく距離：白光120万カンデラ 29.5 海里（約54km）

光りかた：15秒に1回白く光る（第三等フレネルレンズ）

設置年月：明治29年12月15日

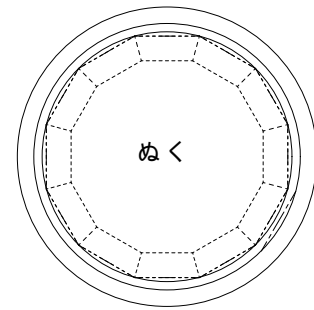
灯台姿図



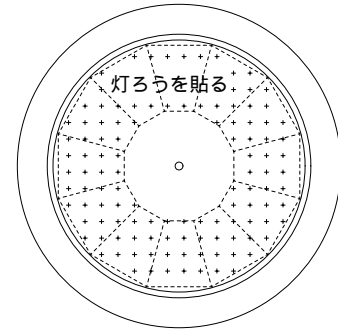
- 切取り線
- 山折り線
- 谷折り線

第三等灯ろう (3150)

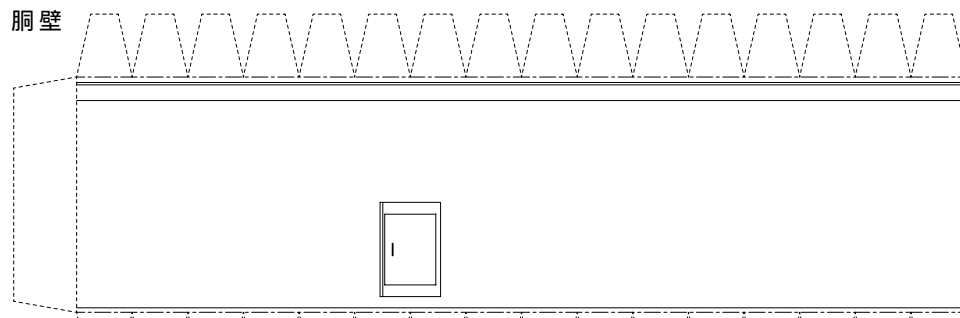
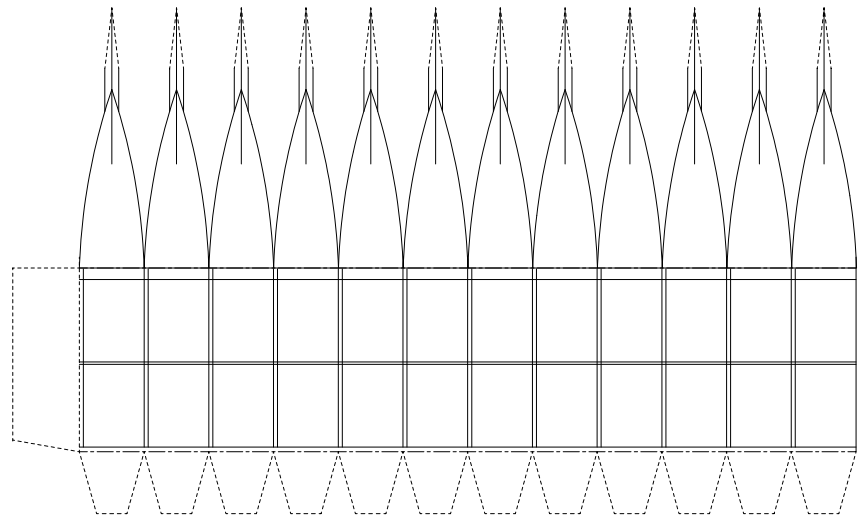
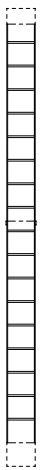
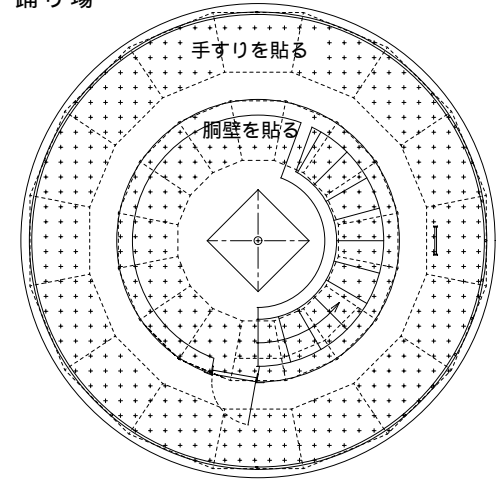
灯ろうひさし



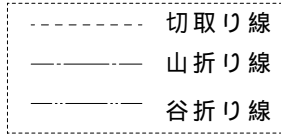
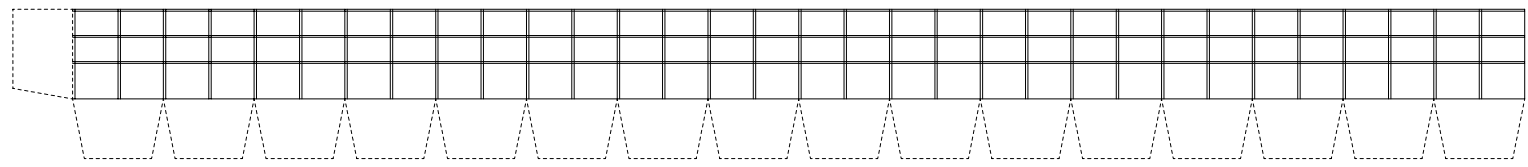
地覆



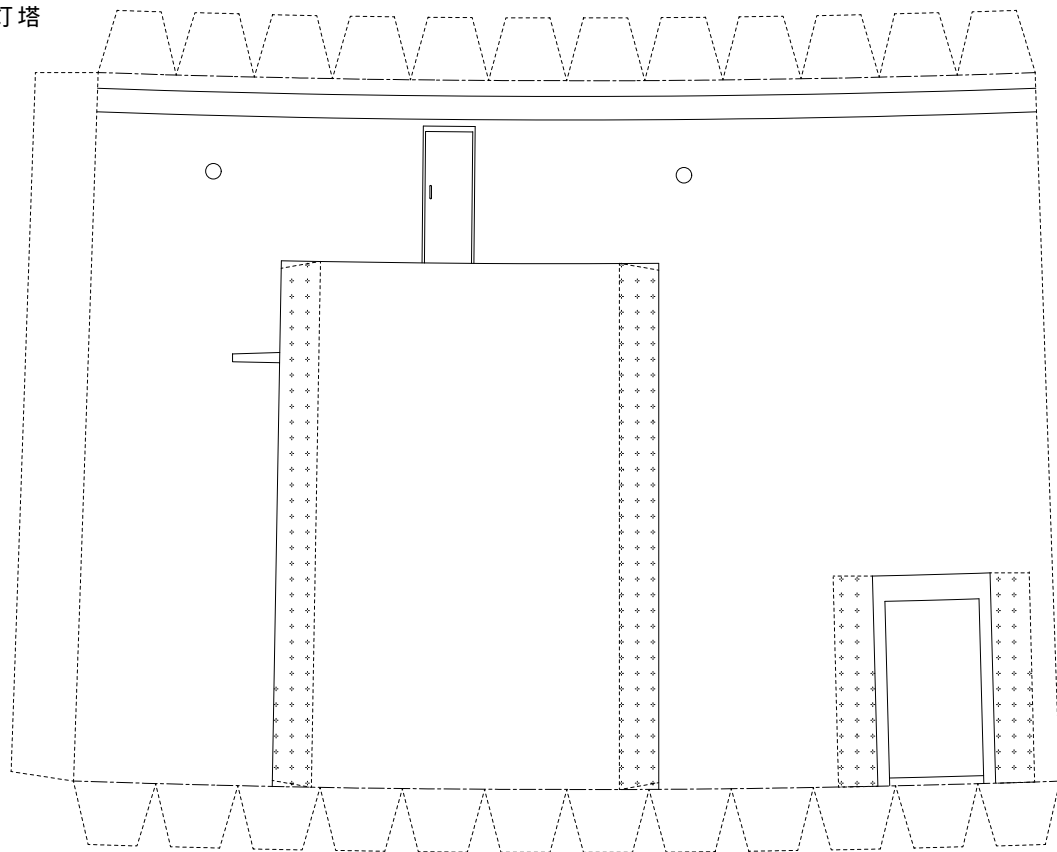
踊り場



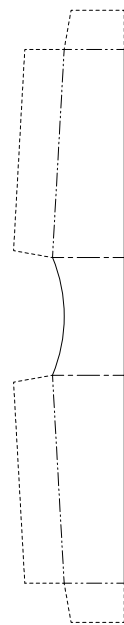
手すり



灯塔

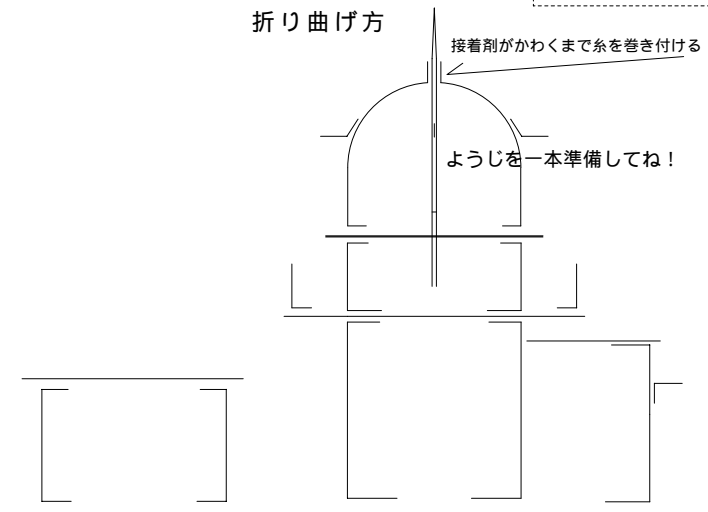


灯塔出入口

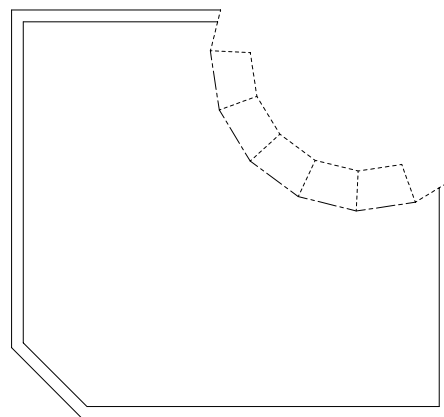


- - - 切取り線
- 山折り線
- 谷折り線

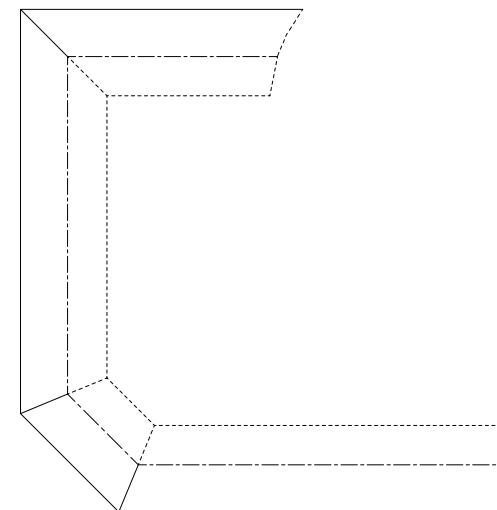
折り曲げ方



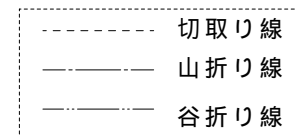
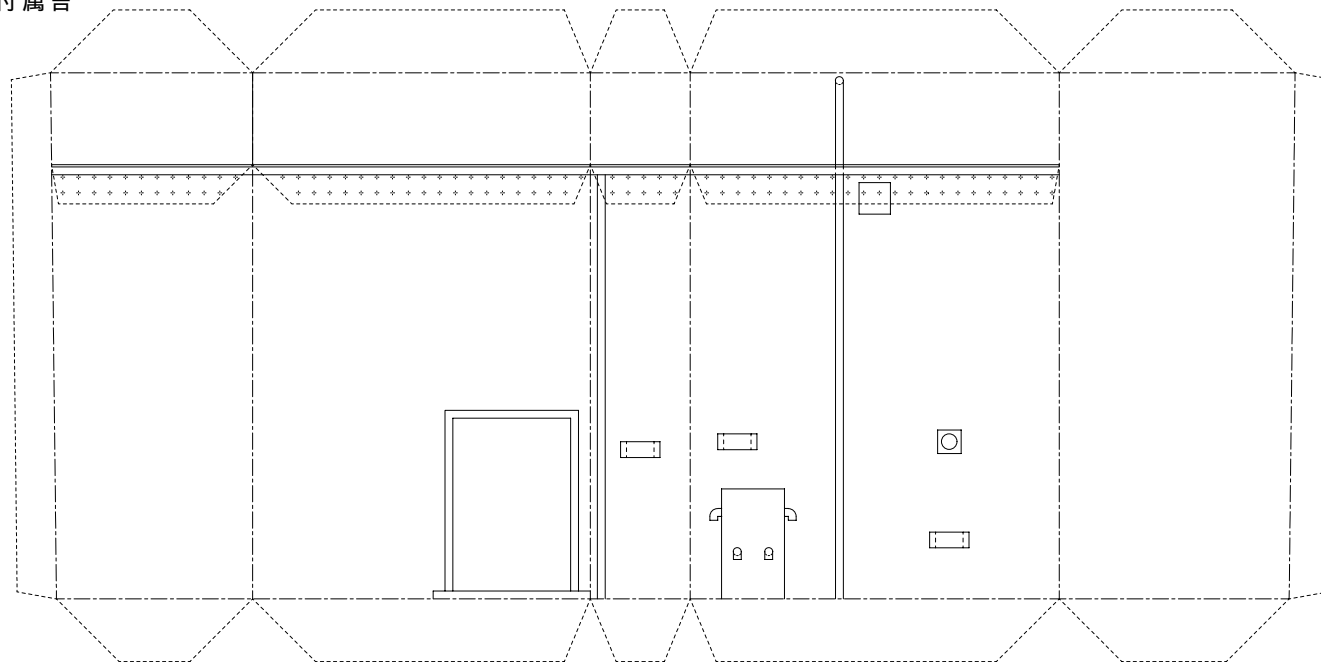
付属舎屋根



付属舎ひさし



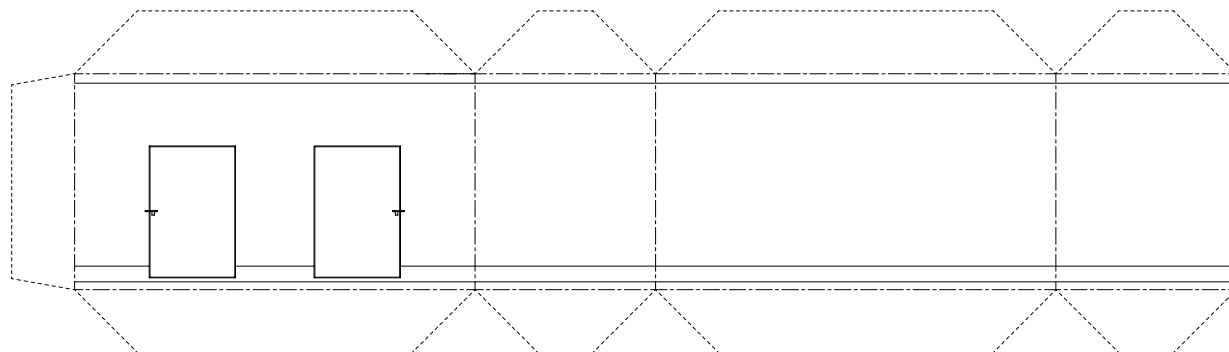
付属舎



組立て方

1. 折り線部は前もってしごいておく
2. 切り取り後各パーツの形を整える(丸みを付ける)
3. 筒状の部品は組み立て前に筒状に張付ける
4. 灯塔を組立て台紙に張付ける
5. 付属舎壁を組立て台紙に張付ける
6. 屋根を張付ける
7. 灯塔上部に踊り場を取り付ける
8. 踊り場上に胴壁および手すりを張付ける
9. 灯ろう部を組立て胴壁上に張付けて完成

倉庫



倉庫屋根

