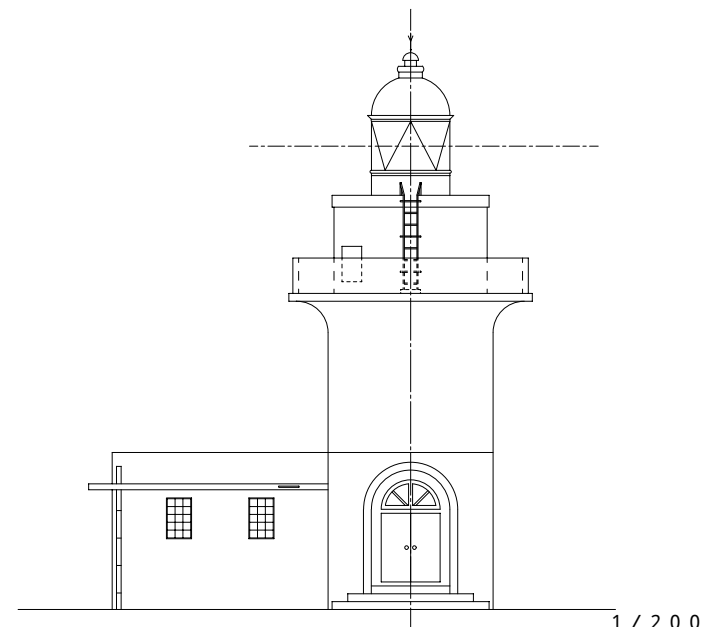


1 / 500



1 / 200



ペーパークラフト NO.132

臥蛇島灯台 Gajya-sima S, 1/100

鹿児島県鹿児島郡十島村（臥蛇島）

灯台の大きさ

高さ：建物 14.0 m 光り 水面から 20.7 m
 灯塔の太さ：円筒形 4.2 m
 光りのとどく距離：白光 20万カデラ
 19.0 海里（約 35 km）LBH-30 型灯器
 光りかた：15 秒間に白く一回光る
 設置年月：昭和 15 年 10 月 日

折り曲げ方

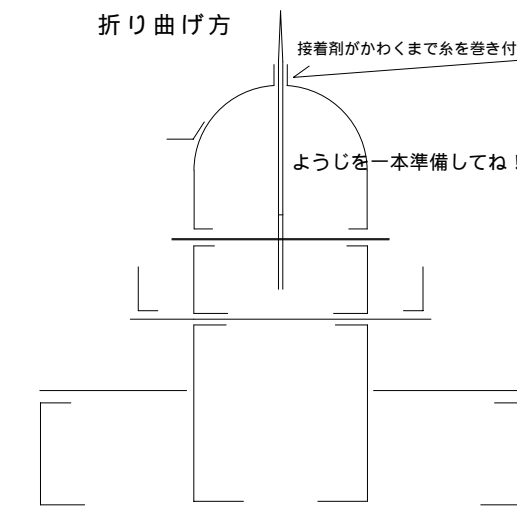
接着剤がかわくまで糸を巻き付ける

ようじを一本準備してね！

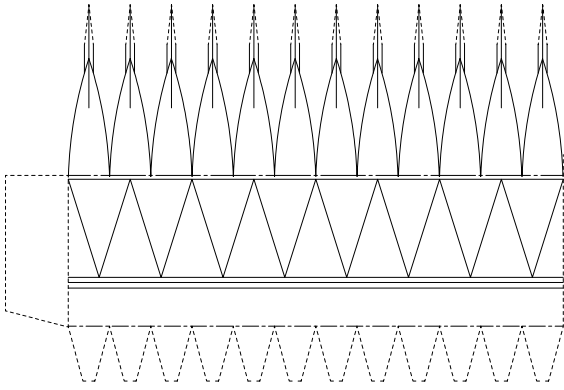
山折り線

谷折り線

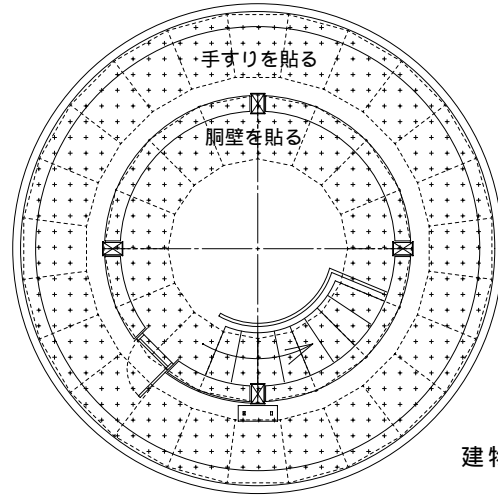
のりしろ



灯ろう



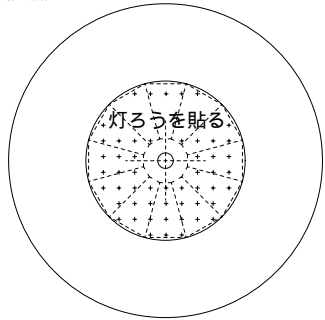
踊り場



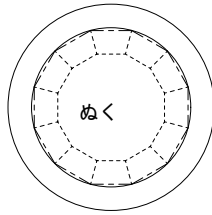
組立て方

1. 折り線部は前もってしごいておく
2. 切り取り後各パーツの形を整える(丸みを付ける)
3. 筒状の部品は組み立て前に筒状に張付ける
4. 灯ろうを組立て地覆に張付けるーパーツ1
5. 灯塔を組立て台紙に張付ける
6. 付属舎壁を組立て台紙に張付ける
7. 屋根を張付ける
8. 灯塔上部に踊り場を取り付ける
9. 踊り場上に胴壁およびパーツ1を張付ける
10. 完成

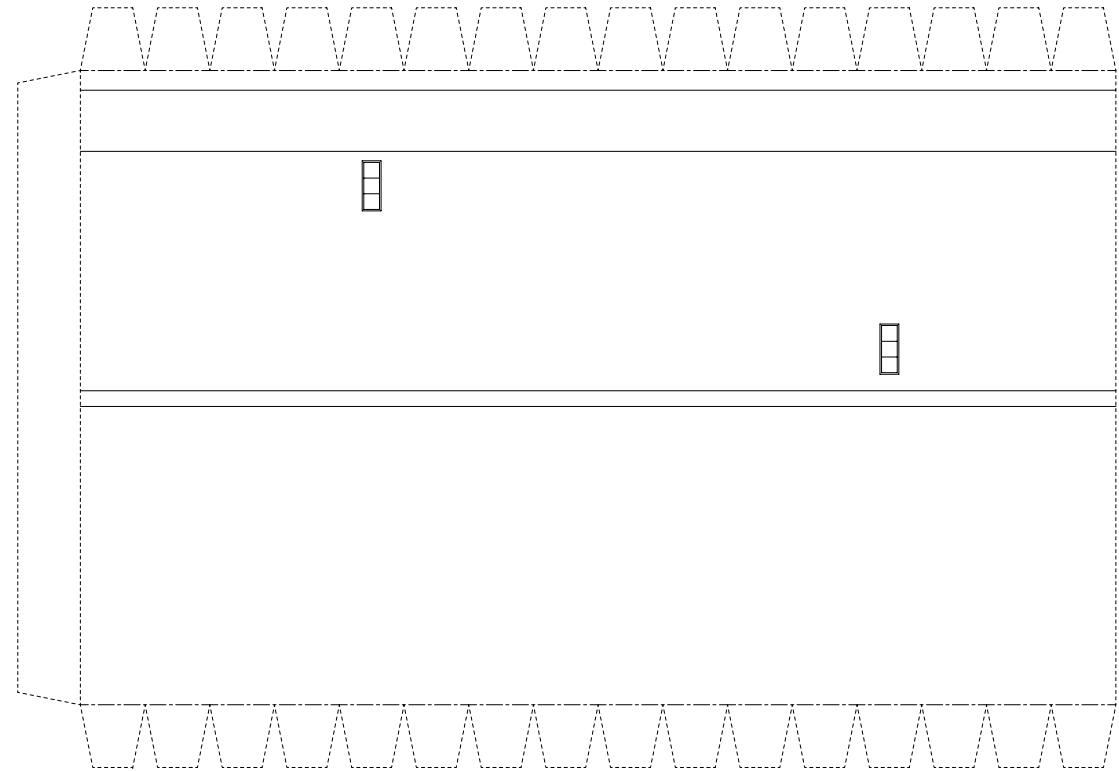
地覆部



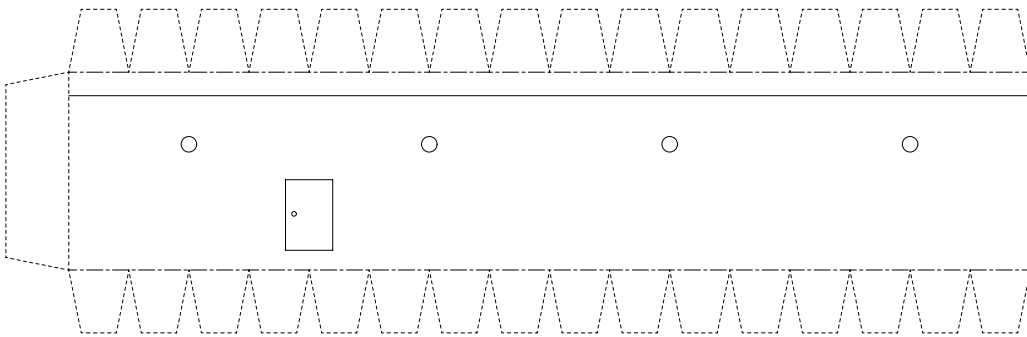
灯ろうひさし



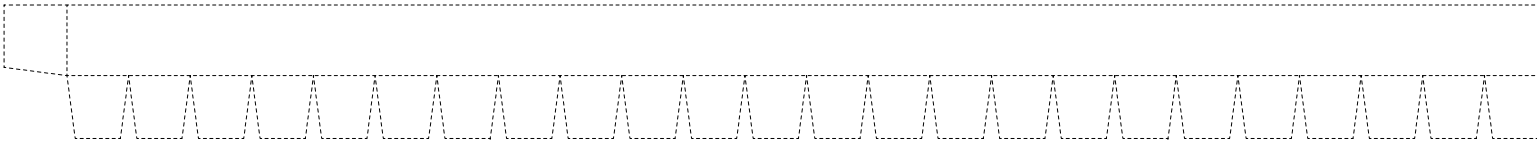
建物



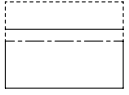
胴壁



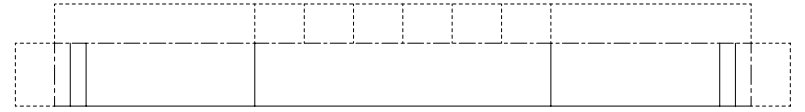
手すり



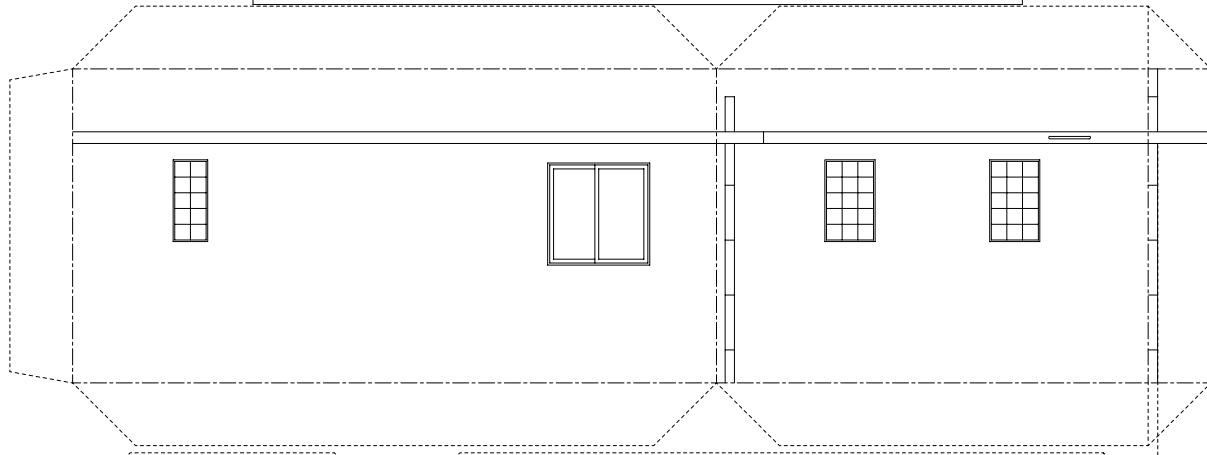
建物ひさし



出入口



付属舎壁



屋根

