

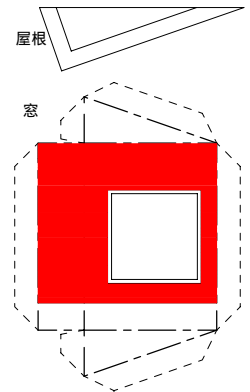
ペーパークラフト NO.130  
**湯沸岬灯台 TOBUTSU-MISAKI S, 1/100**

北海道厚岸郡浜中町 (湯沸岬)

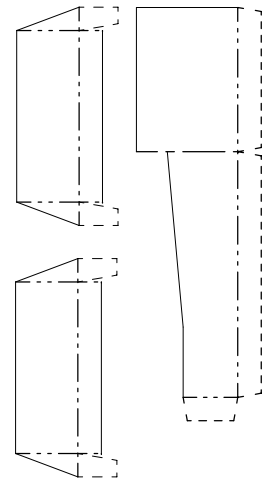
灯台の大きさ

高さ：建物 12.38m 光り 水面から49.41m  
 灯塔の太さ：四角形 4.70m  
 光りのとどく距離：白光82万カンデラ 19.0海里 (約35km)  
 光りかた：5秒毎に白く光る (LB-H120型灯器)  
 設置年月：昭和26年 6月15日

照射灯窓

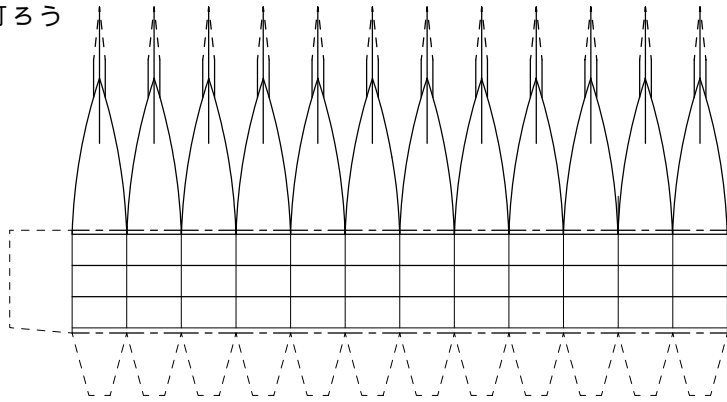


出入口ひさし



- 切り取り線
- 山折り線
- 谷折り線

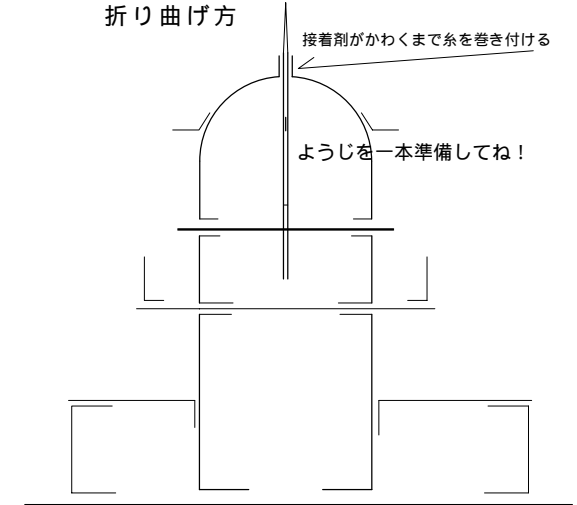
灯ろう



組立て方

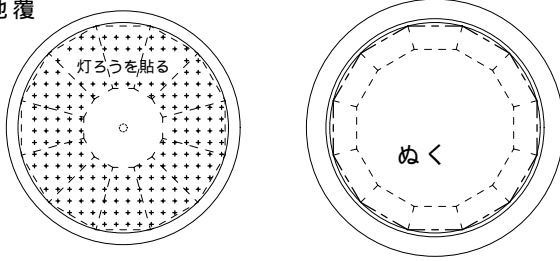
1. 折り線部は前もってしごいておく
2. 切り取り後各パーツの形を整える（丸みを付ける）
3. 筒状の部品は組み立て前に筒状に張付ける
4. 灯ろう・手すりを組立て踊り場に張付ける
5. 付属舎壁を組立て台紙に張付ける
6. 灯塔を組立て台紙に張付ける
7. 屋根を付属舎壁上部に張付ける
8. 灯塔上部に踊り場を取り付ける
9. 完成

折り曲げ方

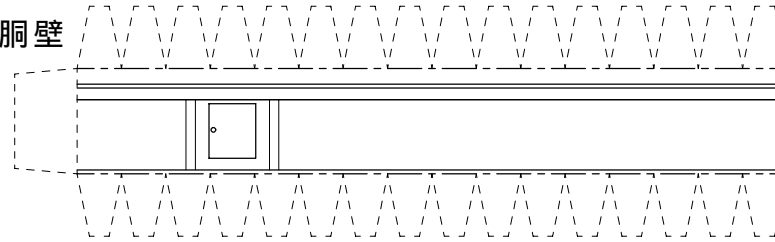


地覆

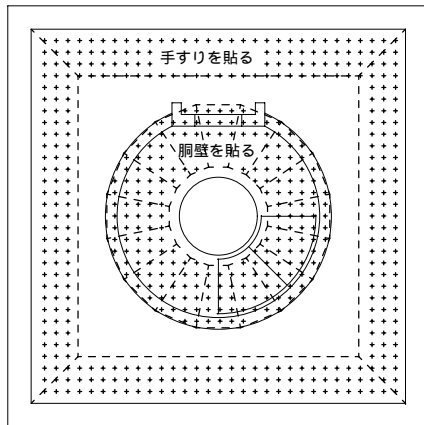
灯ろうひさし



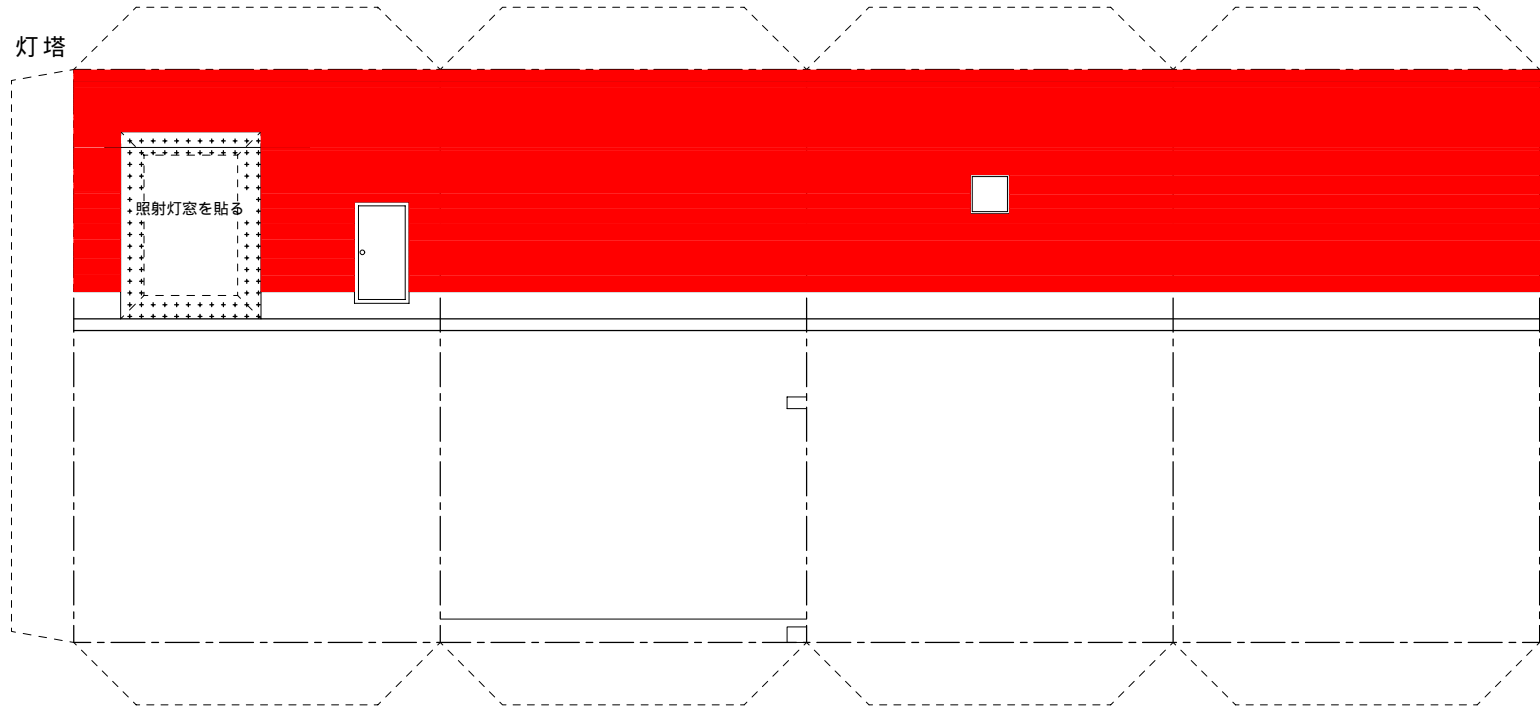
胴壁



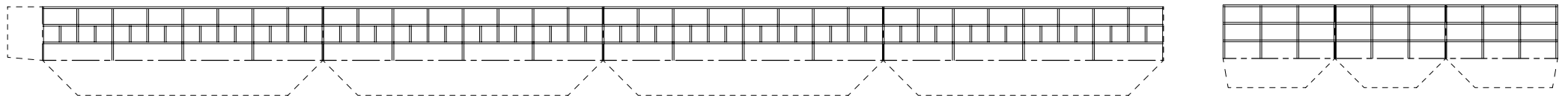
踊り場

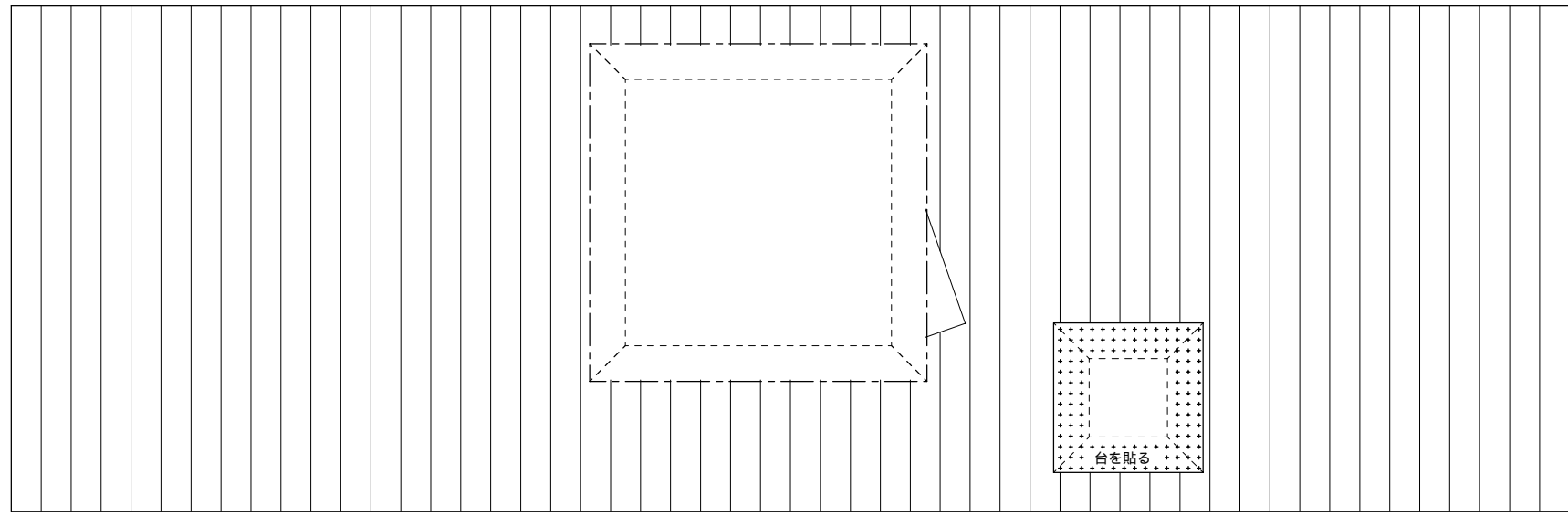
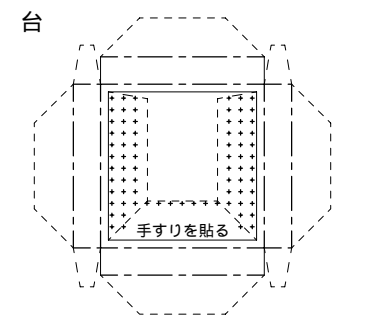
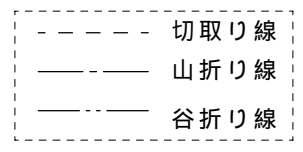


灯塔



手すり





付属舎

