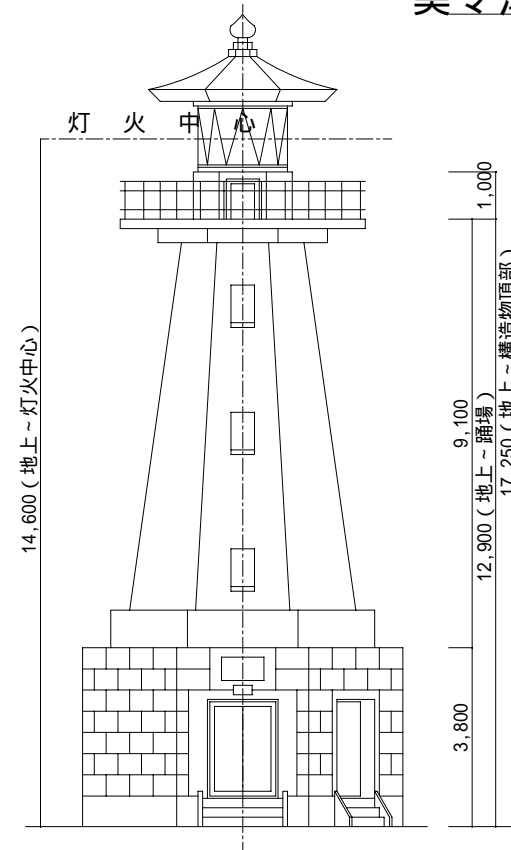
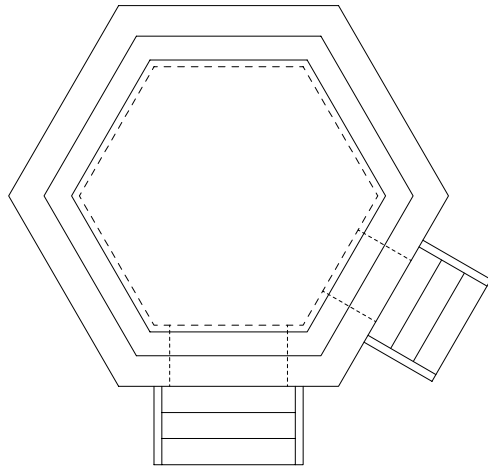
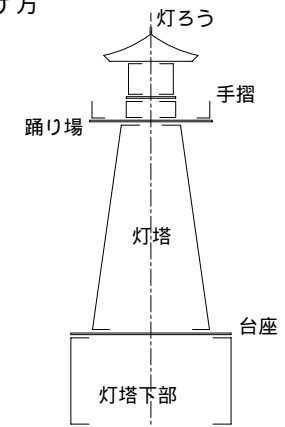


# 灯明台をイメージ



## 折り曲げ方



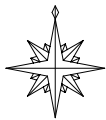
山折り線

谷折り線

のりしろ

ペーパークラフト NO.114

デザイン灯台



美々津港灯台 S, 1 / 100

宮崎県日向市 美々津港

灯台の大きさ

高さ：建物 16.5m 光り 水面から22.8m

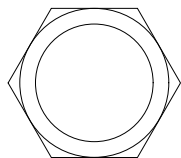
灯塔の太さ：六角塔形 4.8m

光りのとどく距離：12.5海里(約23Km)

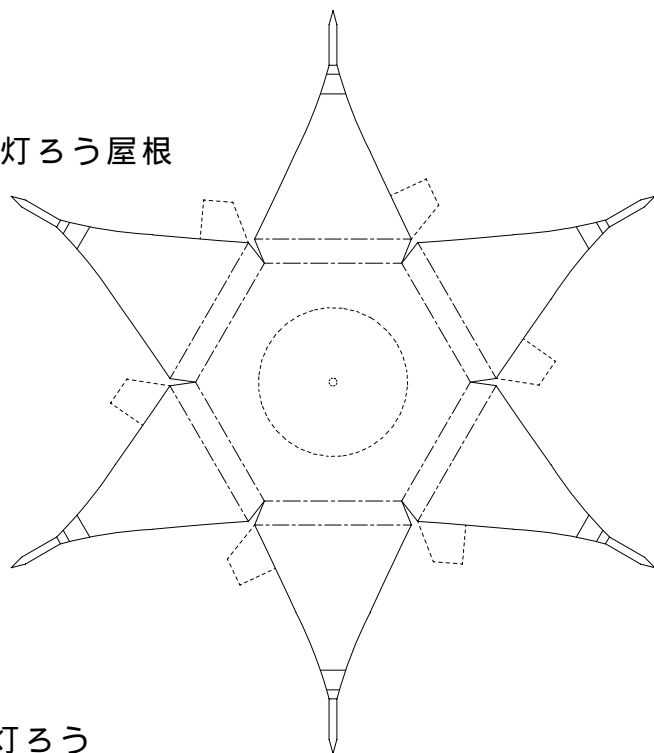
光りかた：890カデラ 単閃白光 4秒間に1回白く光る(五等不動レンズ)

設置年月：昭和 9年12月10日 デザイン化

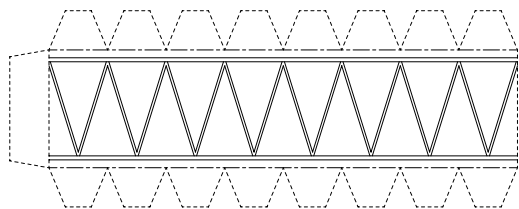
地覆



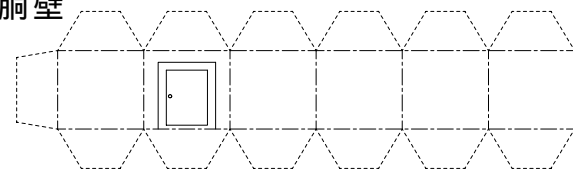
灯ろう屋根



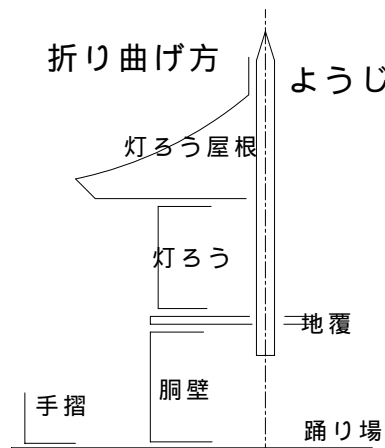
灯ろう



胴壁

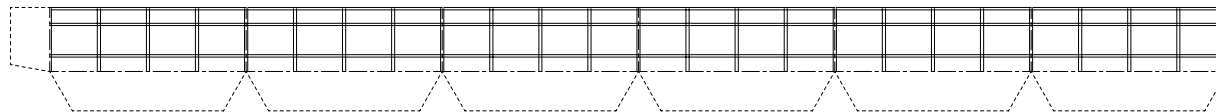


折り曲げ方

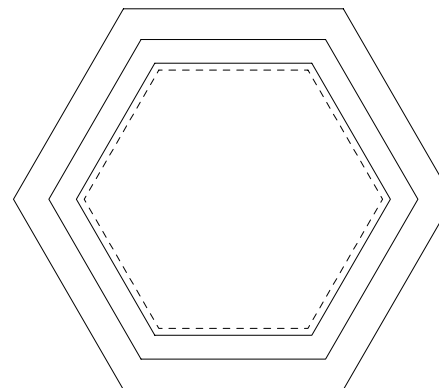
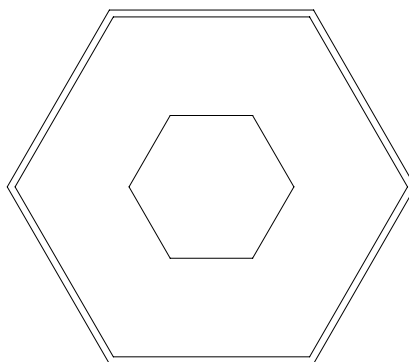


ようじを一本準備してね！

手摺

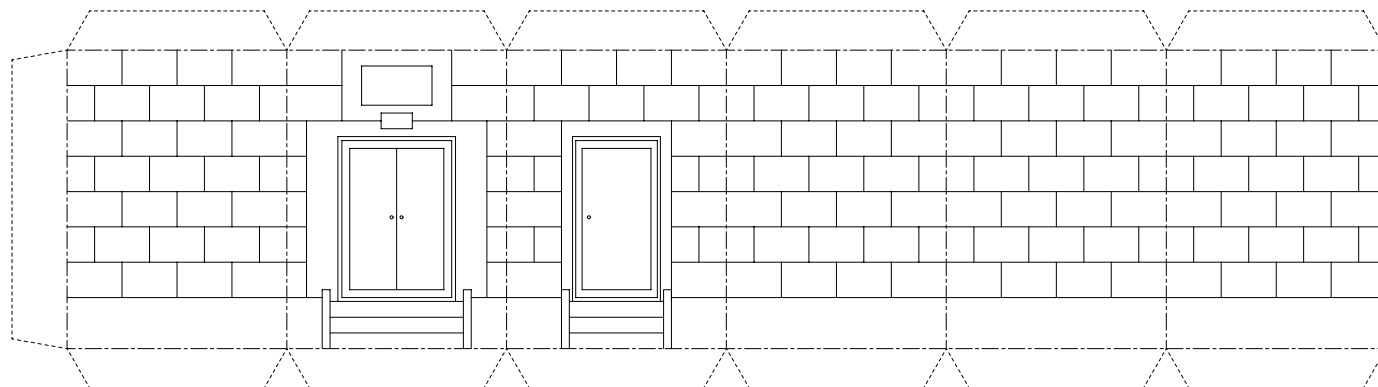


踊り場

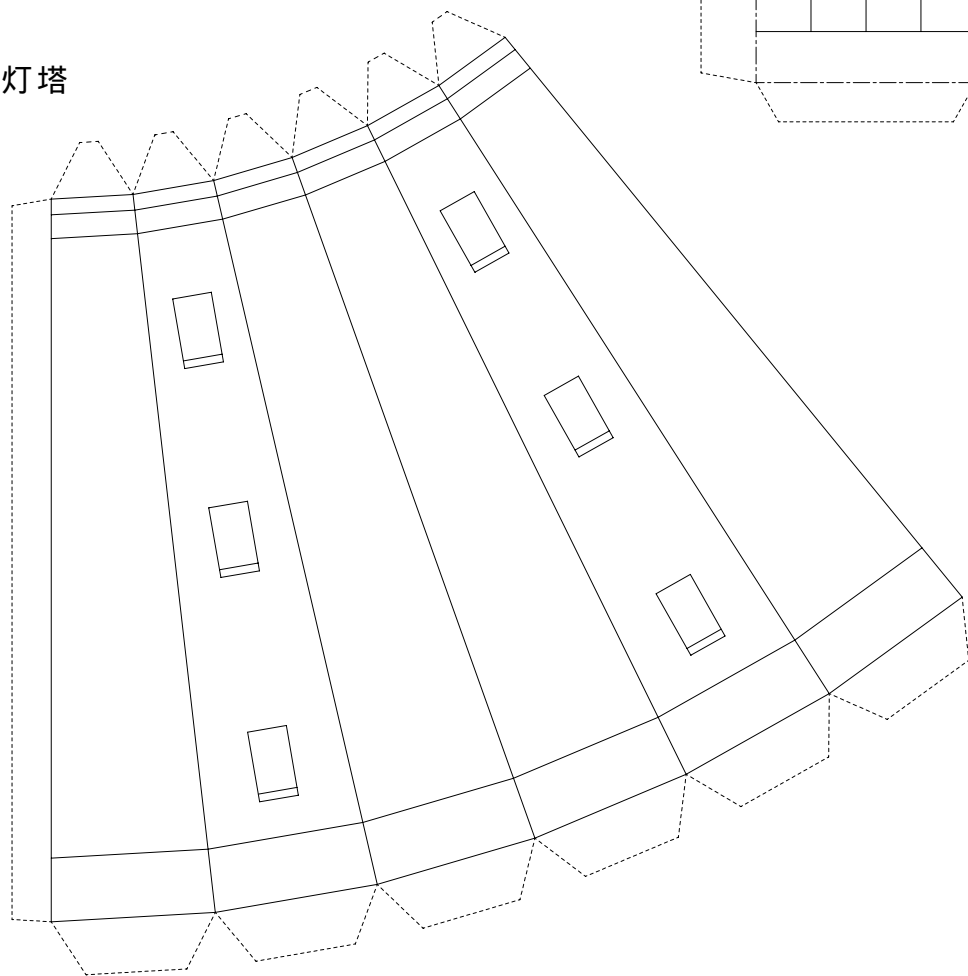


- 山折り線
- 谷折り線
- のりしろ

灯塔下部



灯塔



組立て方

- 1 . 折り線部は前もってしごいておく
- 2 . 切り取り後各パーツの形を整える（丸みを付ける）
- 3 . 筒状の部品は組み立て前に筒状に張付ける
- 4 . 屋根と灯ろうを組立て地覆に張付ける
- 5 . 踊り場に手摺、胴壁を張付け、灯ろうを貼り付ける
- 6 . 台紙に灯塔下部を組立て張付ける
- 7 . 灯塔上部を組立て台座に貼り付け、下部上に張付ける
- 8 . 灯塔上部に踊り場を張付ける
- 9 . 完成

