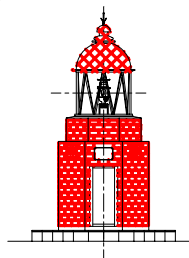
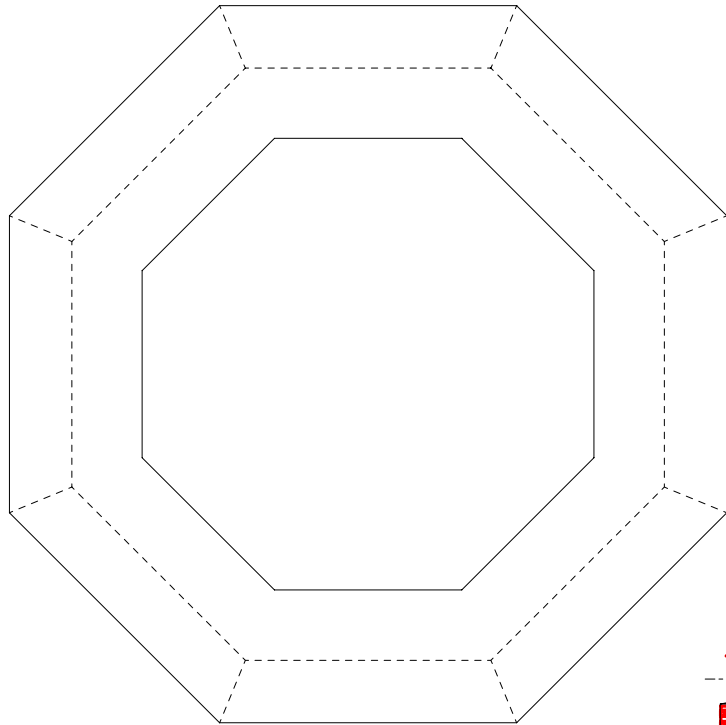
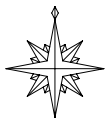


レトロの街をイメージ



デザイン灯台



ペーパークラフト NO.110-2

門司西海岸五号防波堤灯台

S : 1 / 50

福岡県北九州市関門港

灯台の大きさ

高さ：建物 6.9m 光り 水面から7.2m

灯塔の太さ：八角筒形 2.9m

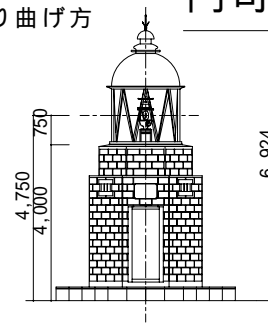
光りのとどく距離：7.0海里(約13Km)

光りかた：130カデラ 等明暗赤光 明3秒 - 暗3秒で赤く光る(放電灯装置)

設置年月：平成 9年 3月19日 デザイン化

門司西海岸五号防波堤灯台 1 : 50 1 / 2

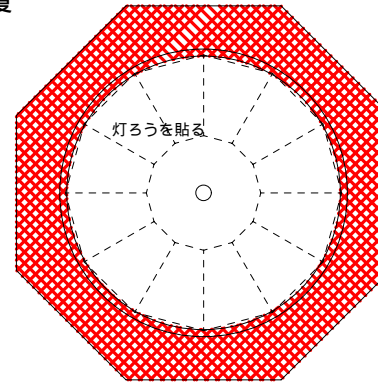
折り曲げ方



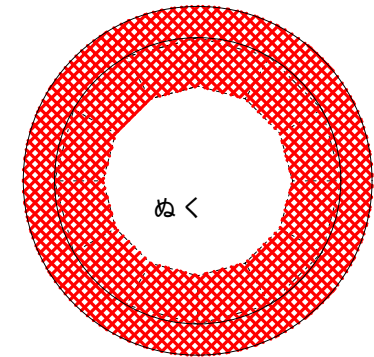
組立て方

1. 折り線部は前もってしごいておく
2. 切り取り後各パーツの形を整える(丸みを付ける)
3. 筒状の部品は組み立て前に筒状に張付ける
4. 灯ろうを組立て地覆に張付ける
5. 台紙に台座部を組立て張付け、灯塔を組立て台紙に張付ける
6. 灯塔上部に踊り場を取り付ける
7. 踊り場上に胴壁を張付ける
8. 胴壁上に組立てた灯ろう部を張付ける
9. 完成

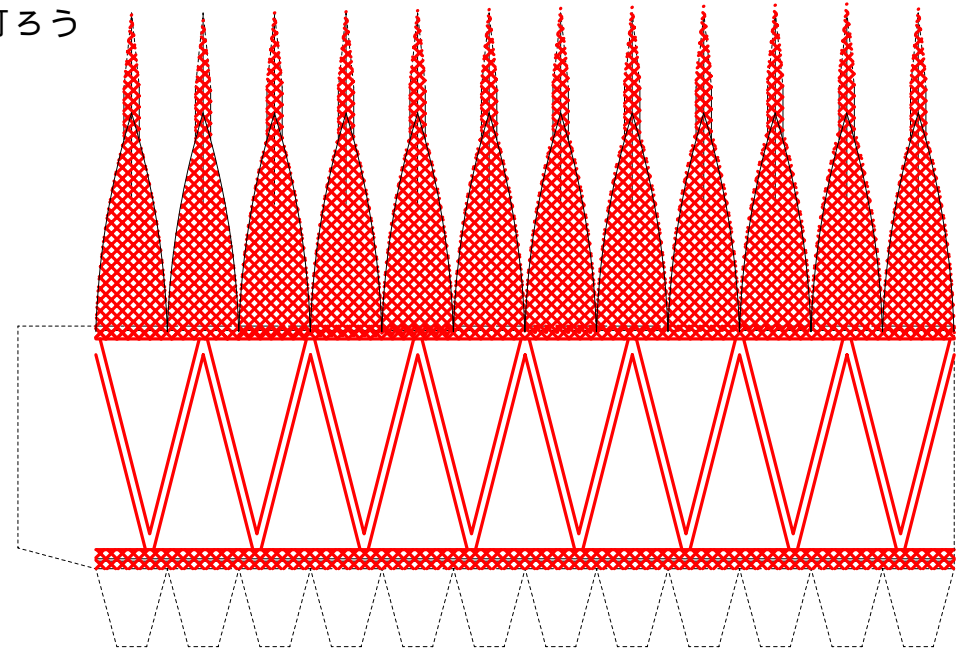
地覆



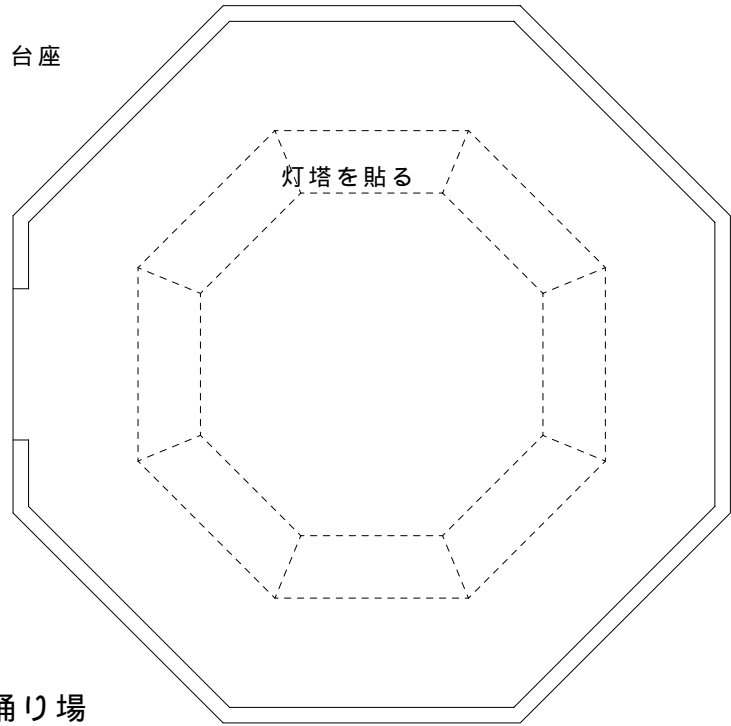
灯ろうひさし



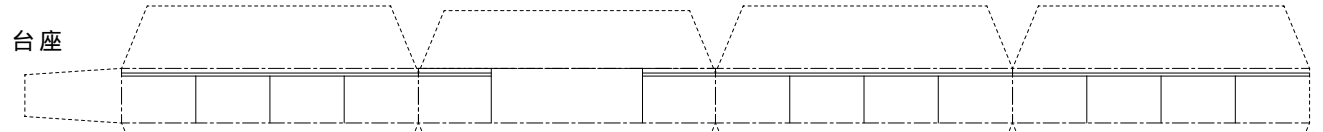
灯ろう



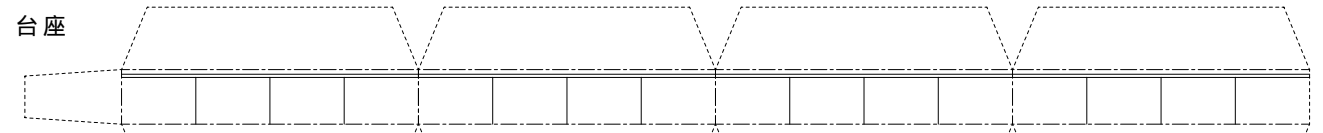
台座



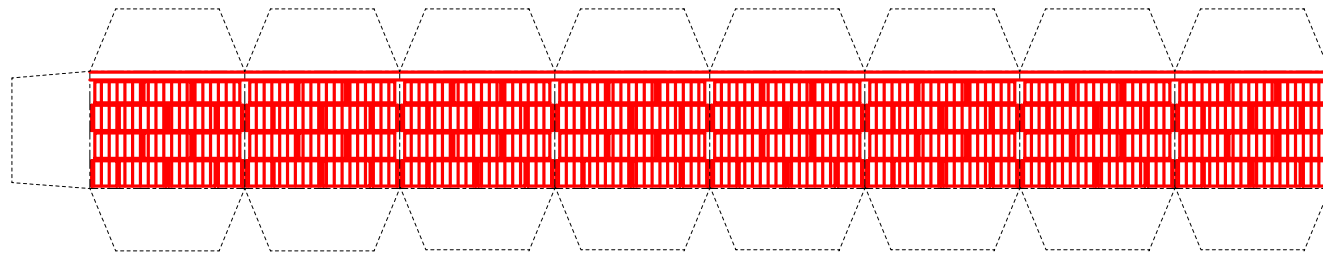
台座



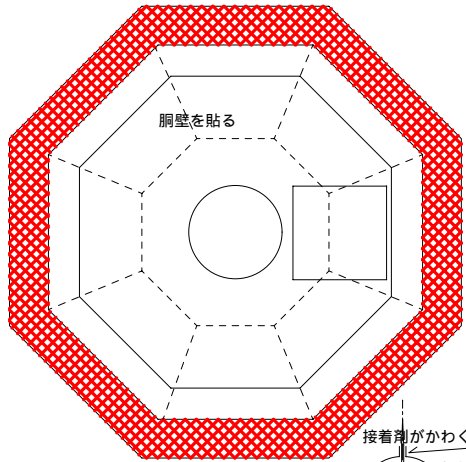
台座



胴壁



踊り場



- 切取り線
- 山折り線
- 谷折り線

灯塔

