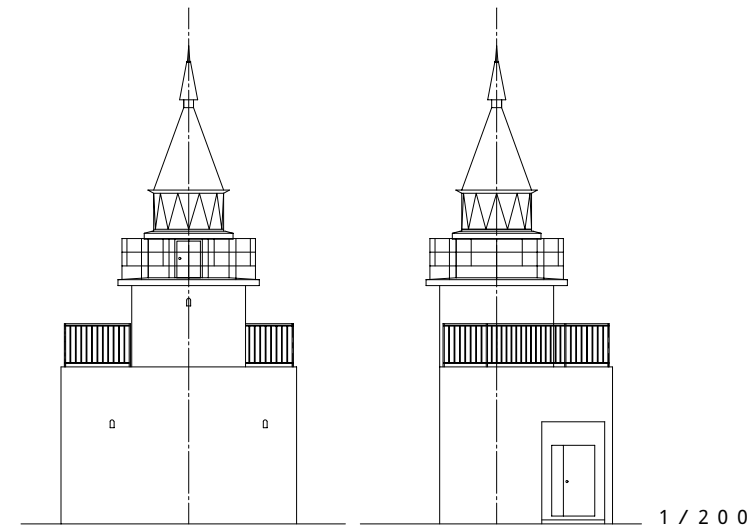


1 / 500

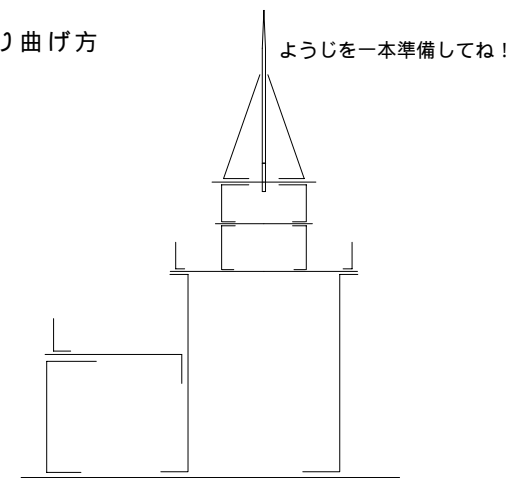
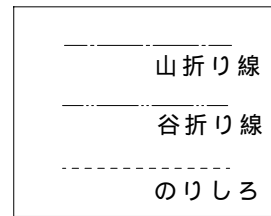


1 / 200

組立て方

1. 折り線部は前もってしごいておく
2. 切り取り後各パーツの形を整える（丸みを付ける）
3. 筒状の部品は組み立て前に筒状に張付ける
4. 灯ろうを組立て地覆に張付けるーパーツ 1
5. 灯塔を組立て台紙に張付ける
6. 灯塔上部に踊り場を取り付ける
7. 付属舎壁を組立て台紙に張付ける
8. 屋根を壁及び灯塔に張付ける
9. 踊り場上に胴壁およびパーツ 1 を張付ける
10. 完成

折り曲げ方



ペーパークラフト NO.109

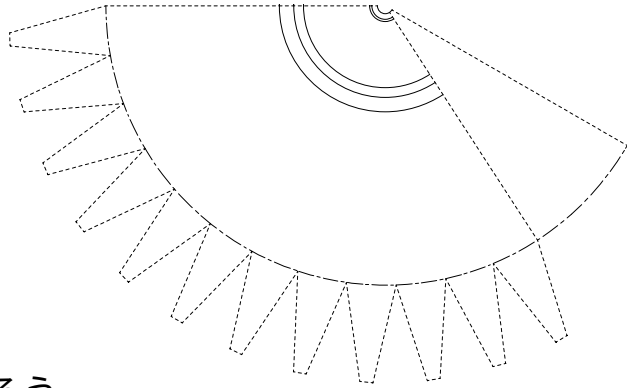
鷗島灯台 S,1/100

北海道檜山郡江差町（鷗島）

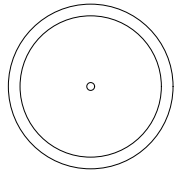
灯台の大きさ

高さ：建物 11.78m 光り 水面から 35.7m  
 灯塔の太さ：四角柱 2.9m  
 光りのとどく距離：白光 21,000カンデラ  
 17.0海里（約31km）第五等フレネルレンズ  
 光りかた：13秒間に3回白く光る  
 設置年月：明治22年 9月 1日

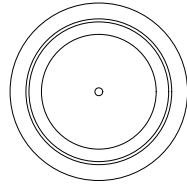
灯ろう屋根



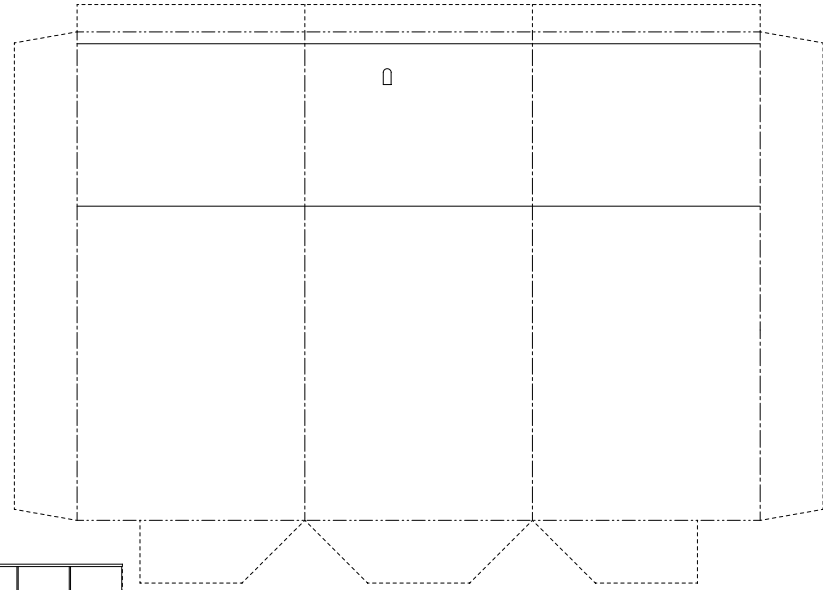
灯ろうひさし



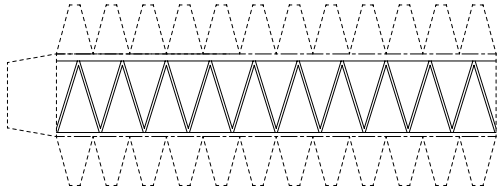
地覆



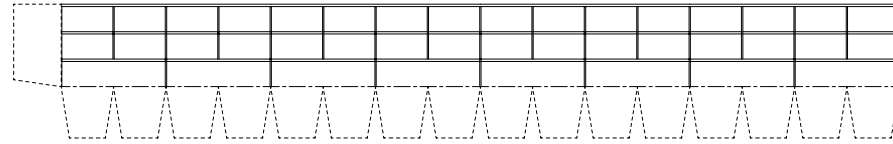
灯塔



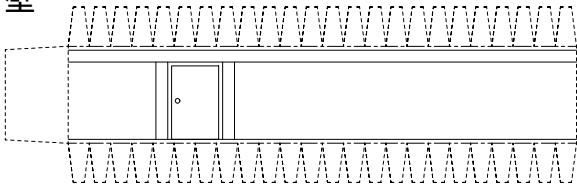
灯ろう



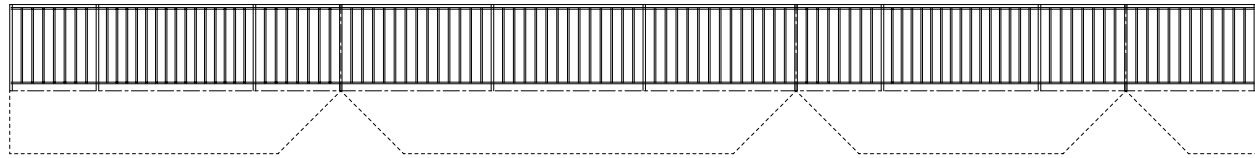
手摺



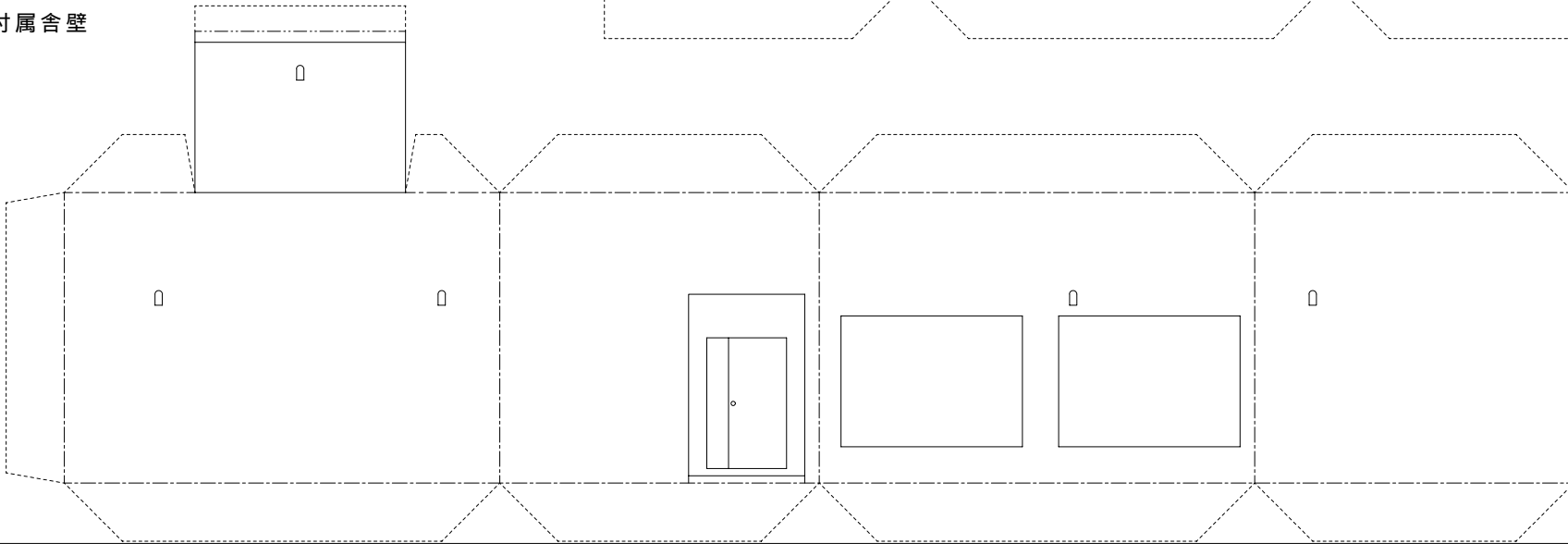
胴壁



手摺



付属舎壁



付属舎天井

