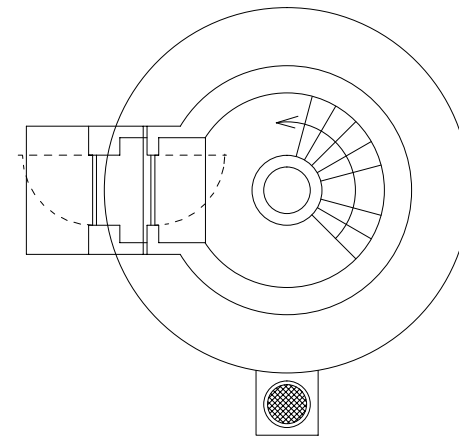
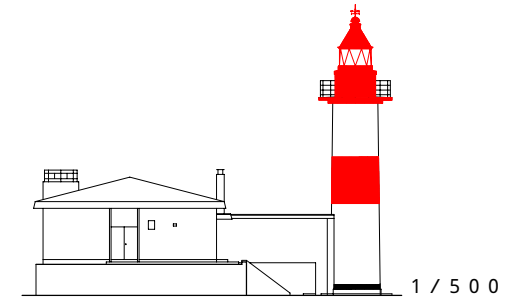
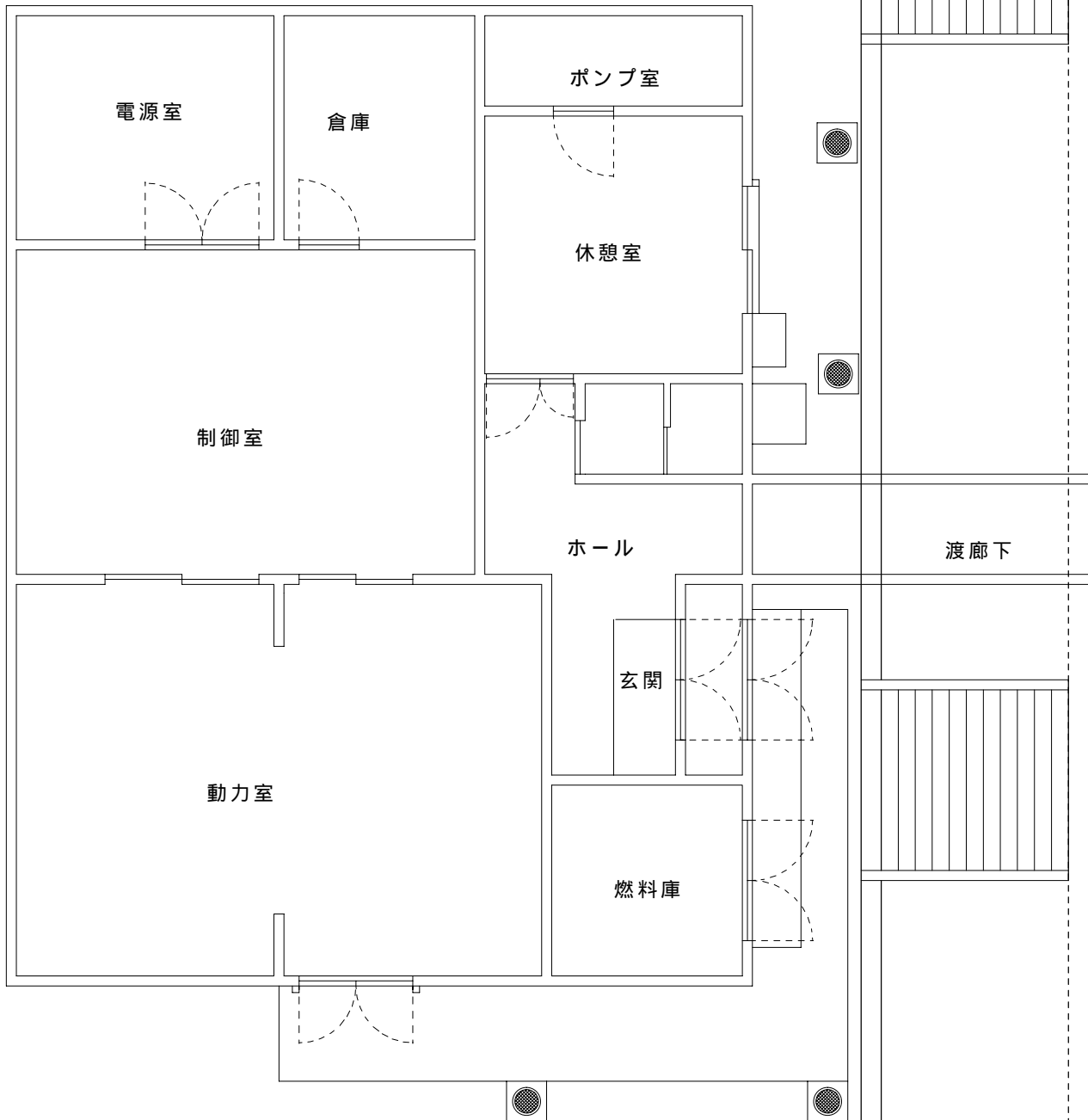


台座 A . B を組み立てて張付ける



ペーパークラフト NO.108

白神岬灯台 S,1/100

北海道松前郡松前町(白神岬)

灯台の大きさ

高さ：建物 17.33m 光り 水面から 36.7m

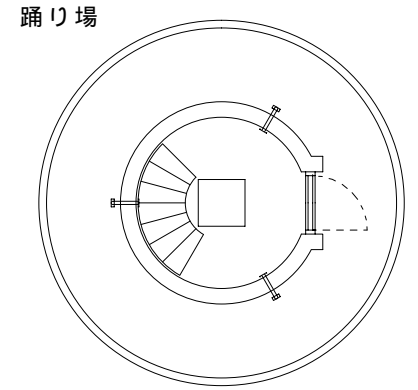
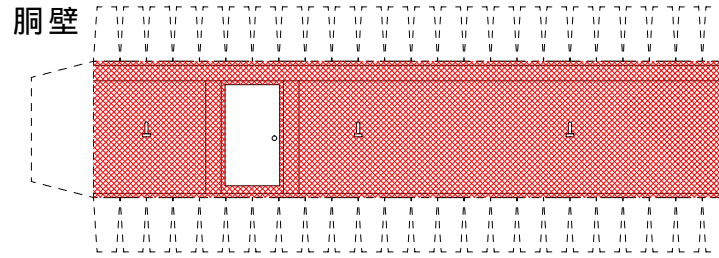
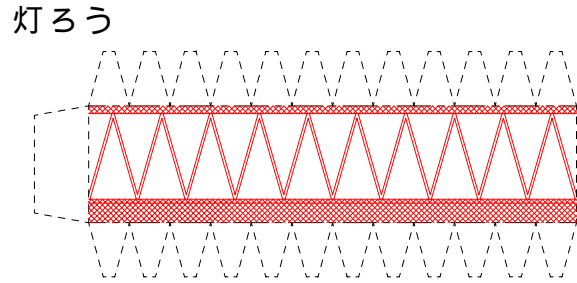
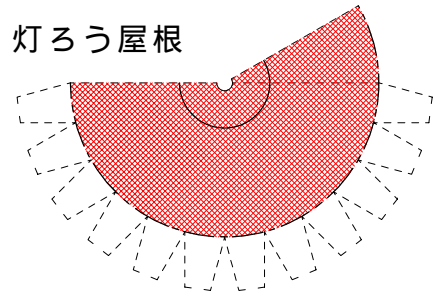
灯塔の太さ：円筒形 3.2m

光りのとどく距離：白・赤光 68,000カデラ

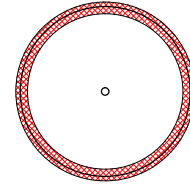
17.0海里(約31km) 第四等フレネルレンズ

光りかた：30秒間に赤一回、白一回光る

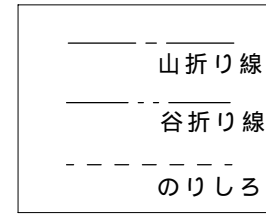
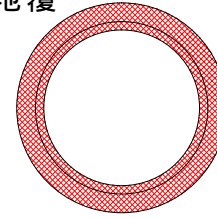
設置年月：明治21年 9月15日



灯ろうひさし

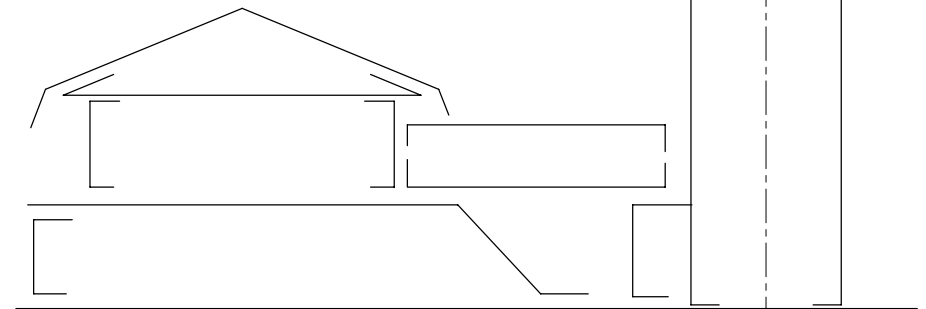
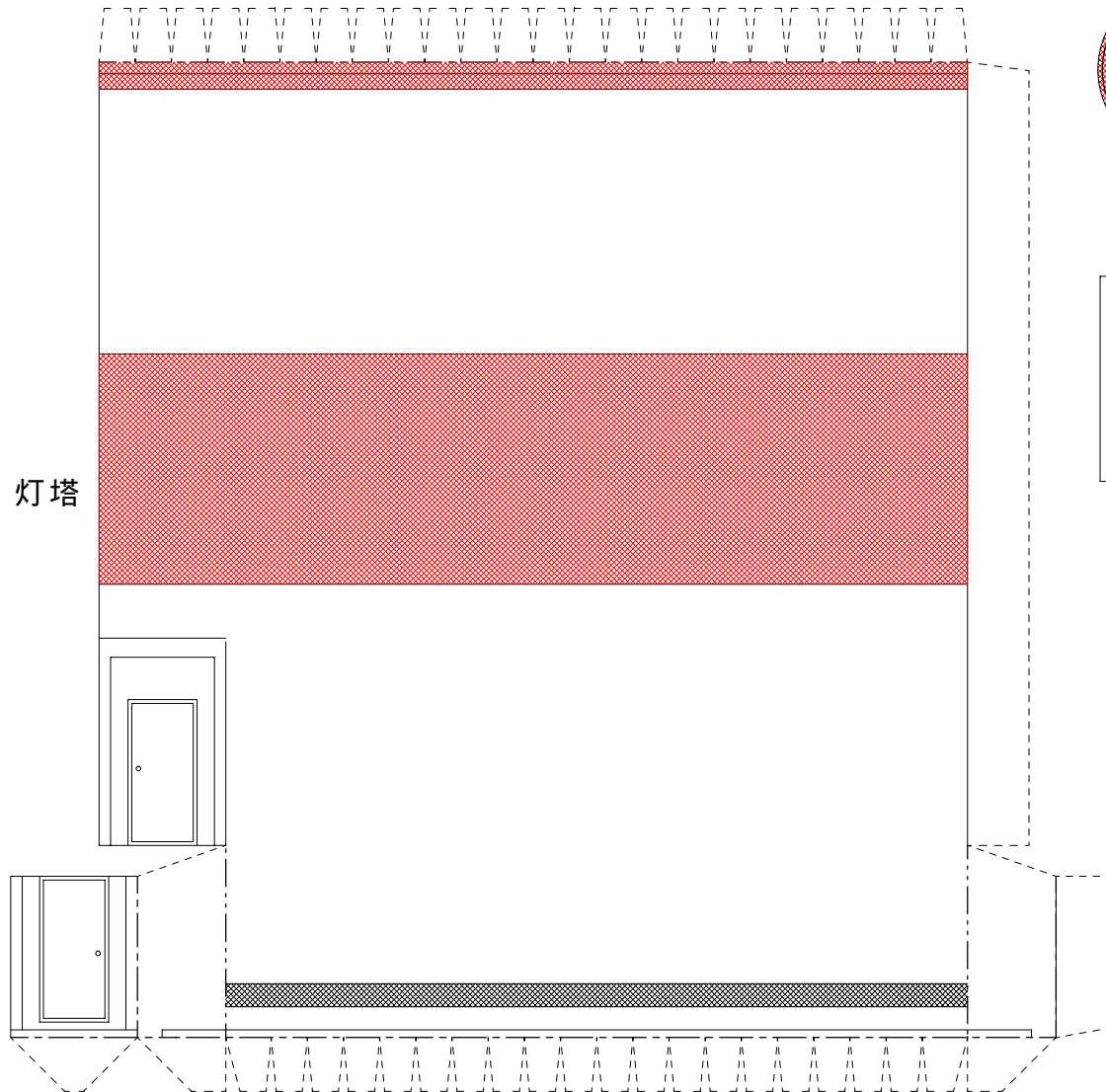
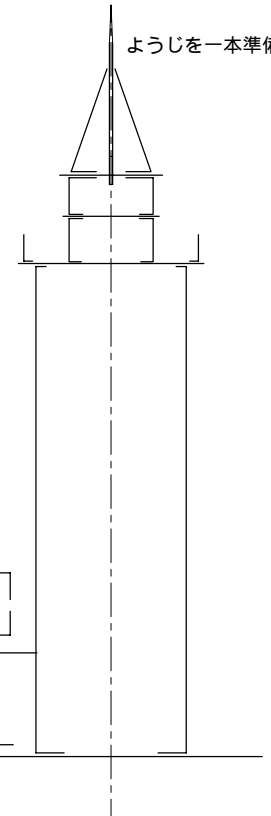


地覆

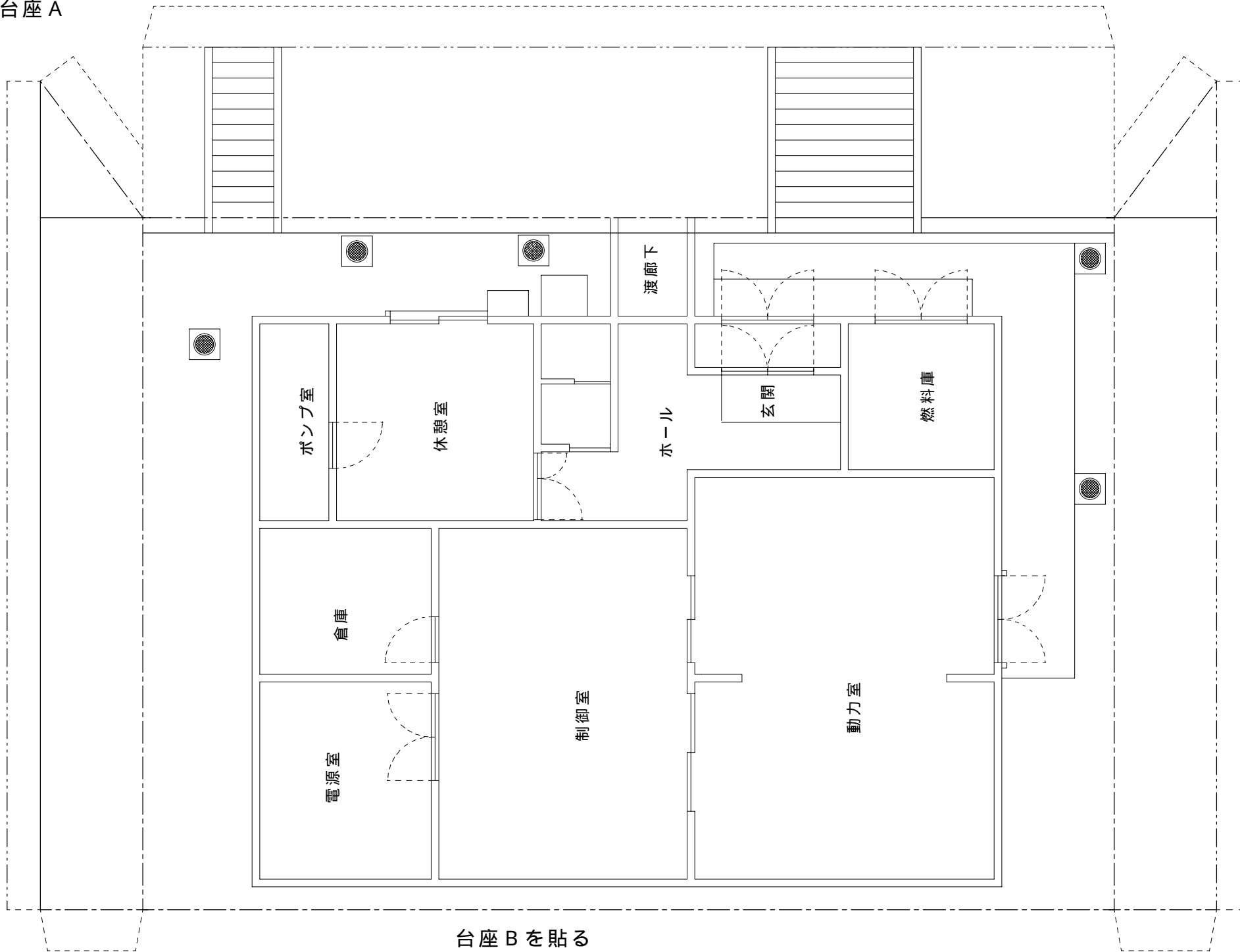


折り曲げ方

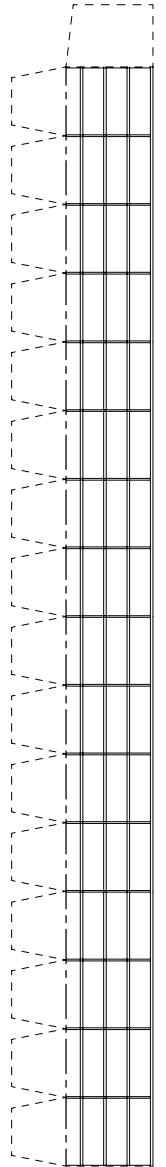
ようじを一本準備してね！



台座 A

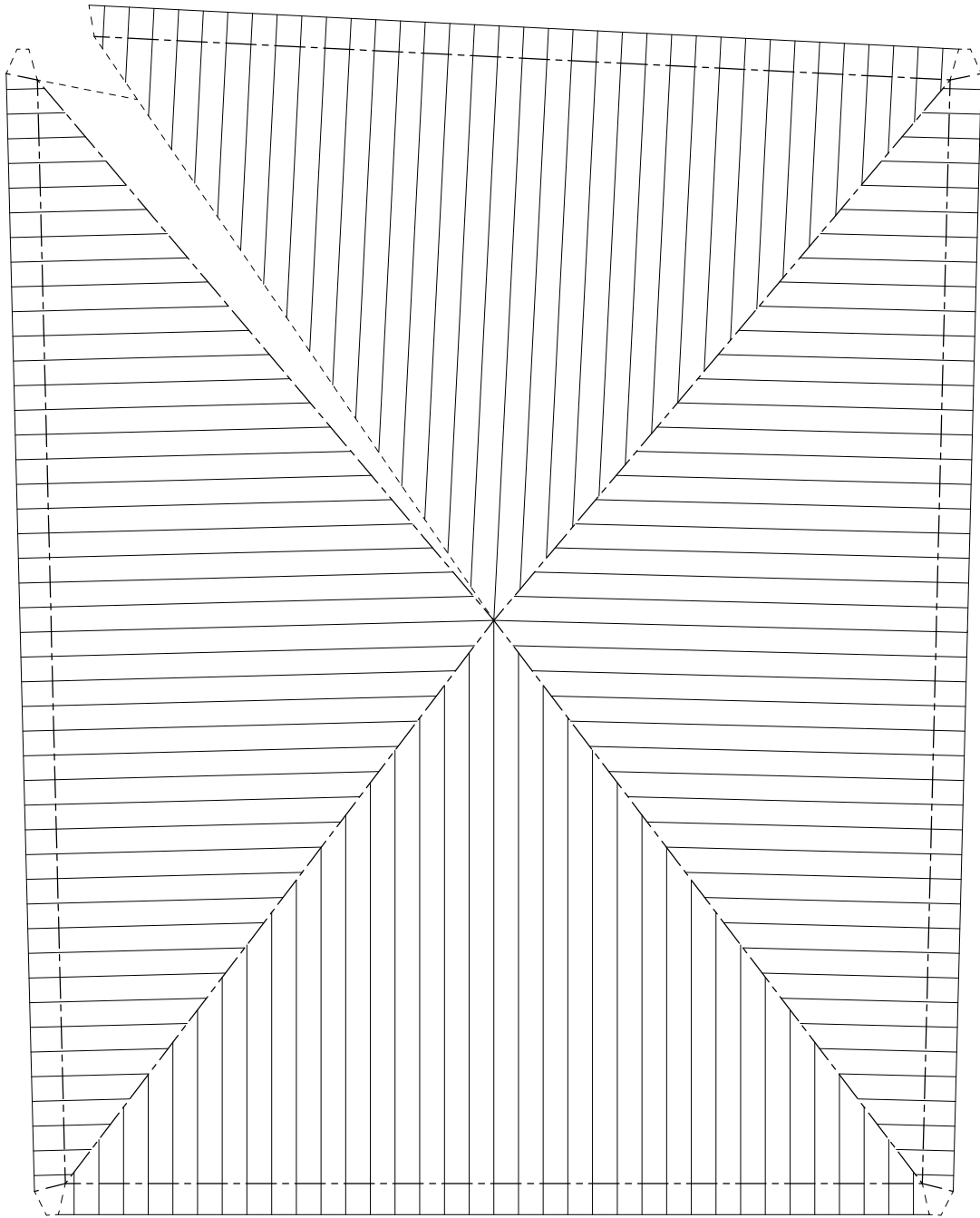


手摺

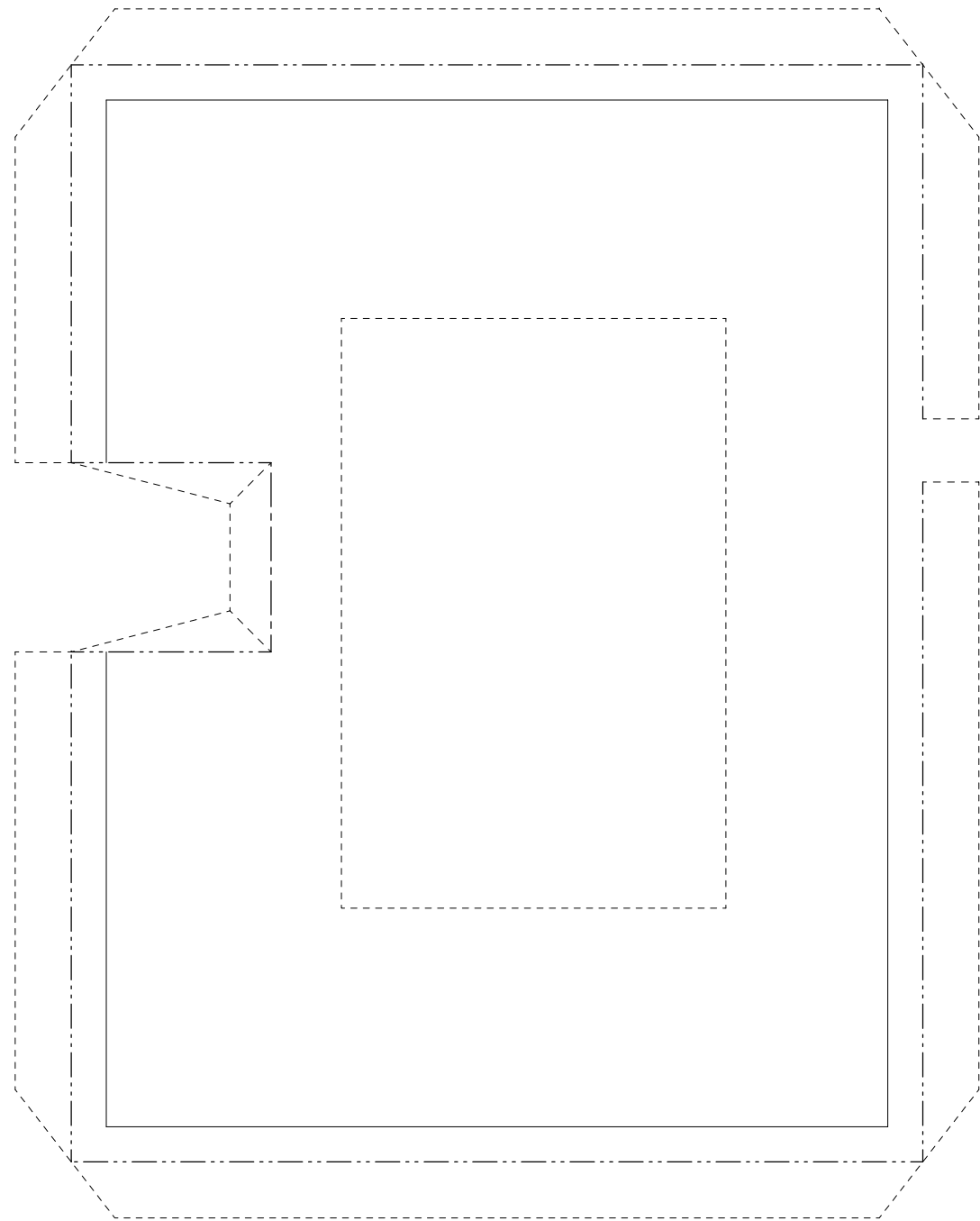


台座 B を貼る

付属舎屋根

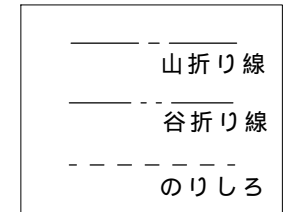


付属舎天井

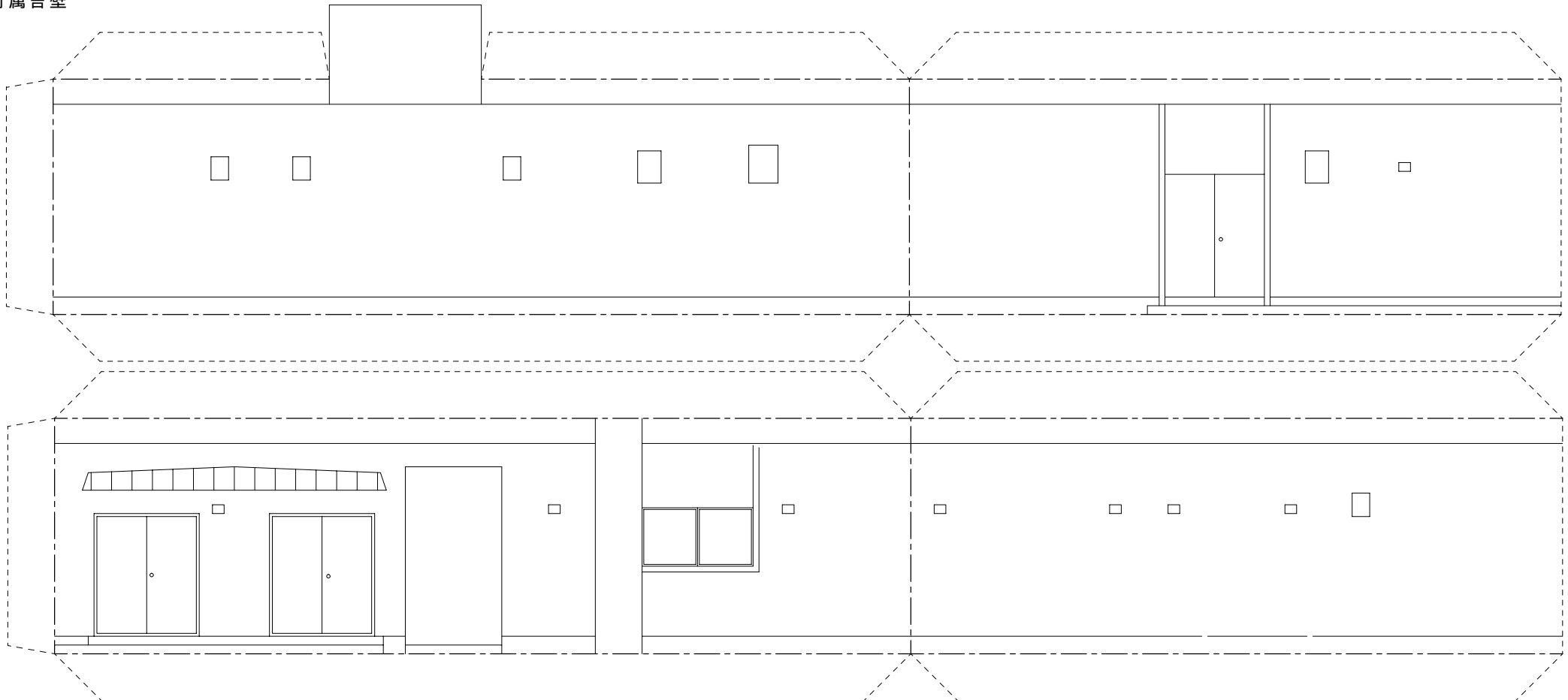


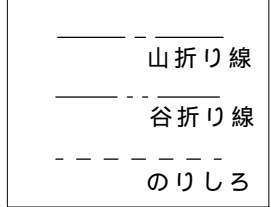
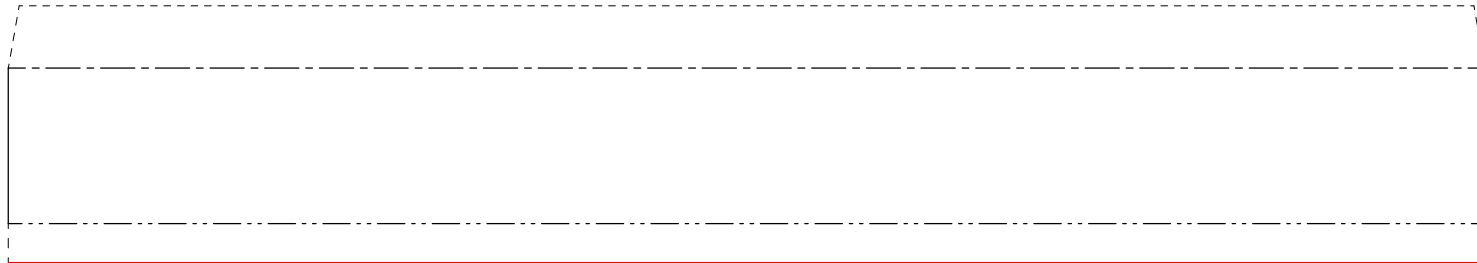
組立て方

1. 折り線部は前もってしごいておく
2. 切り取り後各パーツの形を整える（丸みを付ける）
3. 筒状の部品は組み立て前に筒状に張付ける
4. 灯ろうを組立て地覆に張付けるーパーツ 1
5. 灯塔を組立て台紙に張付ける
6. 灯塔上部に踊り場を取り付ける
7. 付属舎壁を組立て台紙に張付ける
8. 屋根を壁及び灯塔に張付ける
9. 踊り場上に胴壁およびパーツ 1 を張付ける
10. 完成

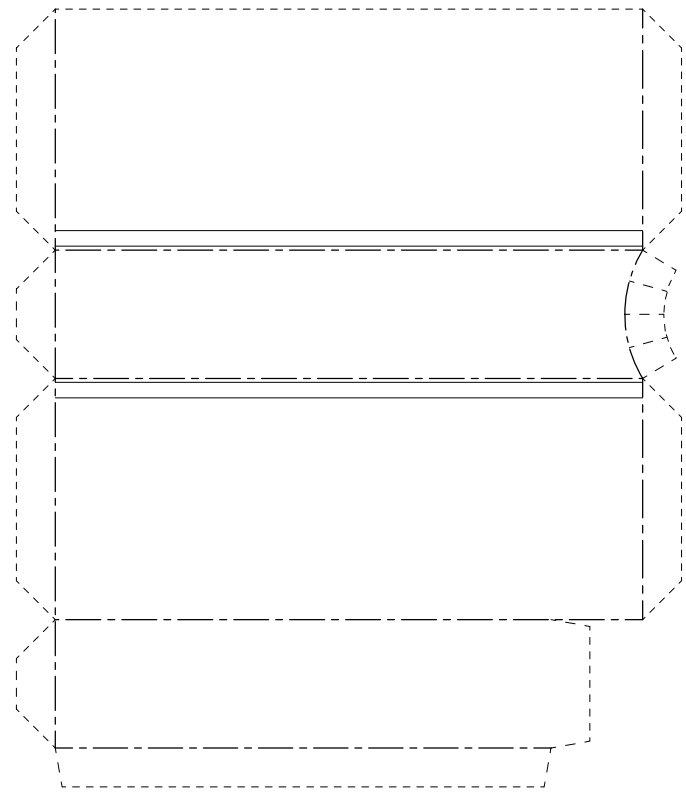


付属舎壁

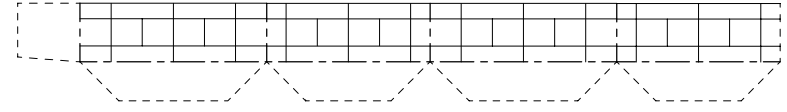
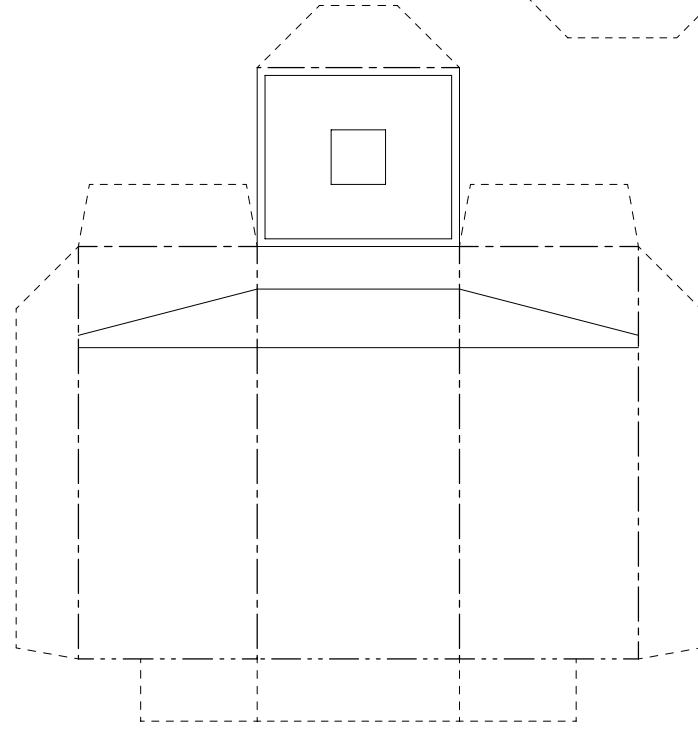




渡り廊下



旧霧信号台座



煙突

