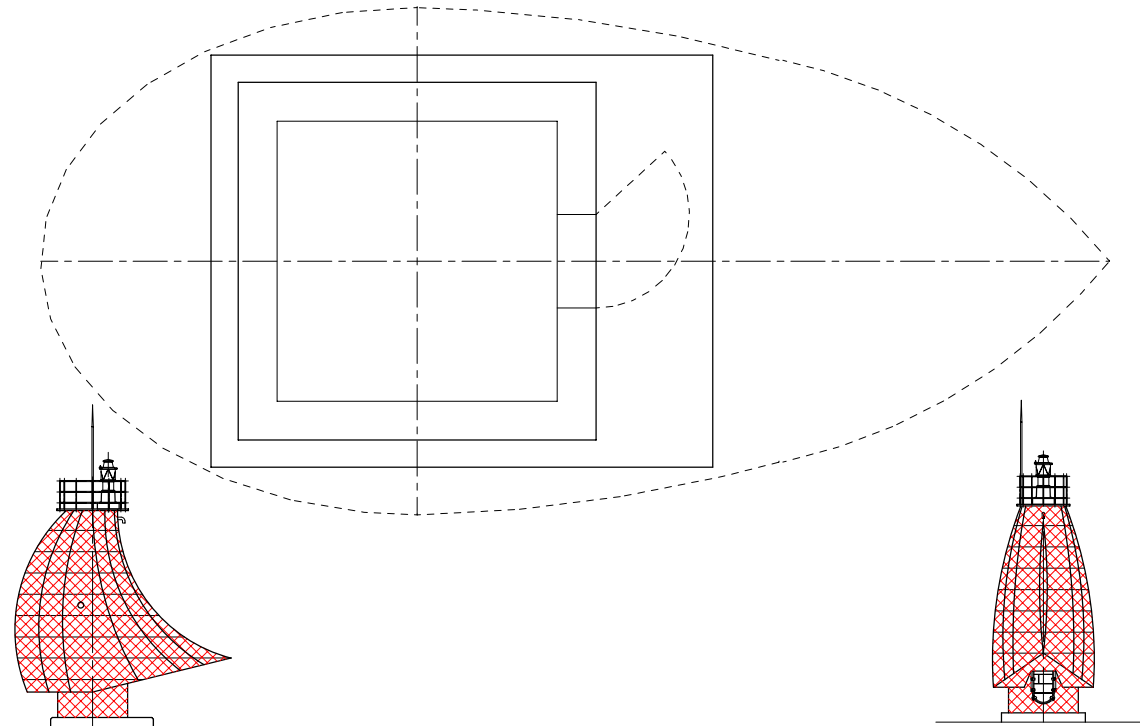


ヨットの帆をイメージ



ペーパークラフト NO.106

デザイン灯台

淡輪港西防波堤灯台 S, 1/50

大阪府泉南郡岬町

灯台の大きさ

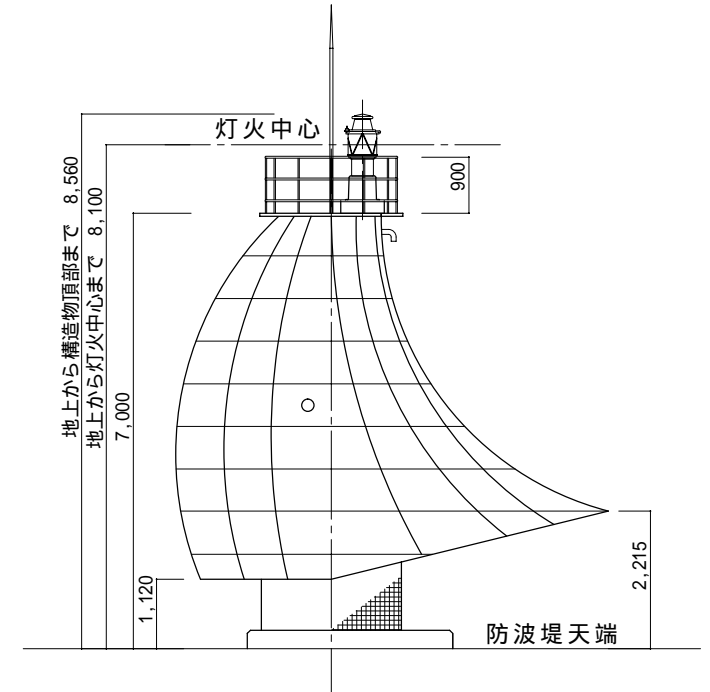
高さ：建物 8.56m 光り 水面から 12.65m

灯塔の太さ：鉄骨櫓 2.1m

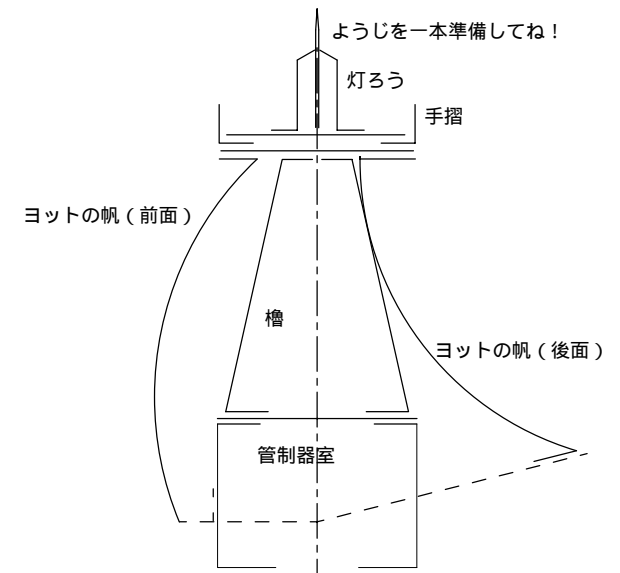
光りのとどく距離：12.0海里(約22Km)

光りかた：1,400カデラ 連成不動単閃赤光 5秒間隔で1回赤く光る(300mm)

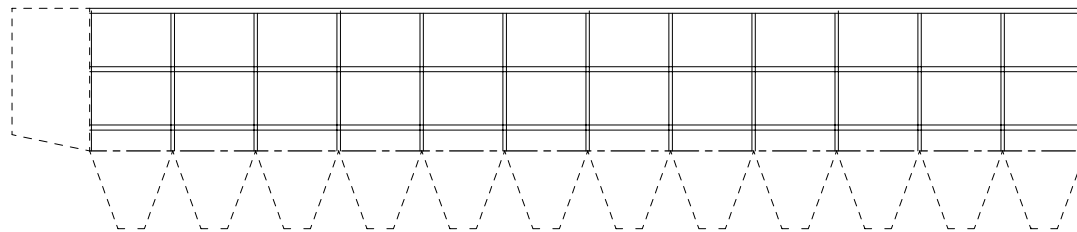
設置年月：昭和38年 3月30日 デザイン化 平成9年年度



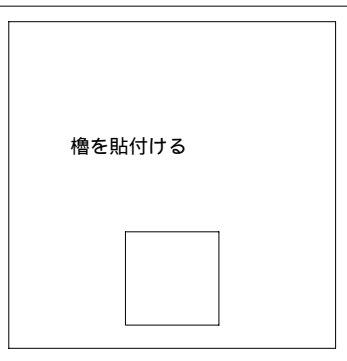
折り曲げ方



手摺

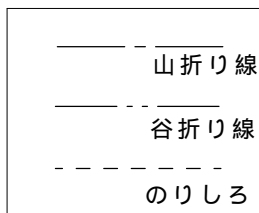
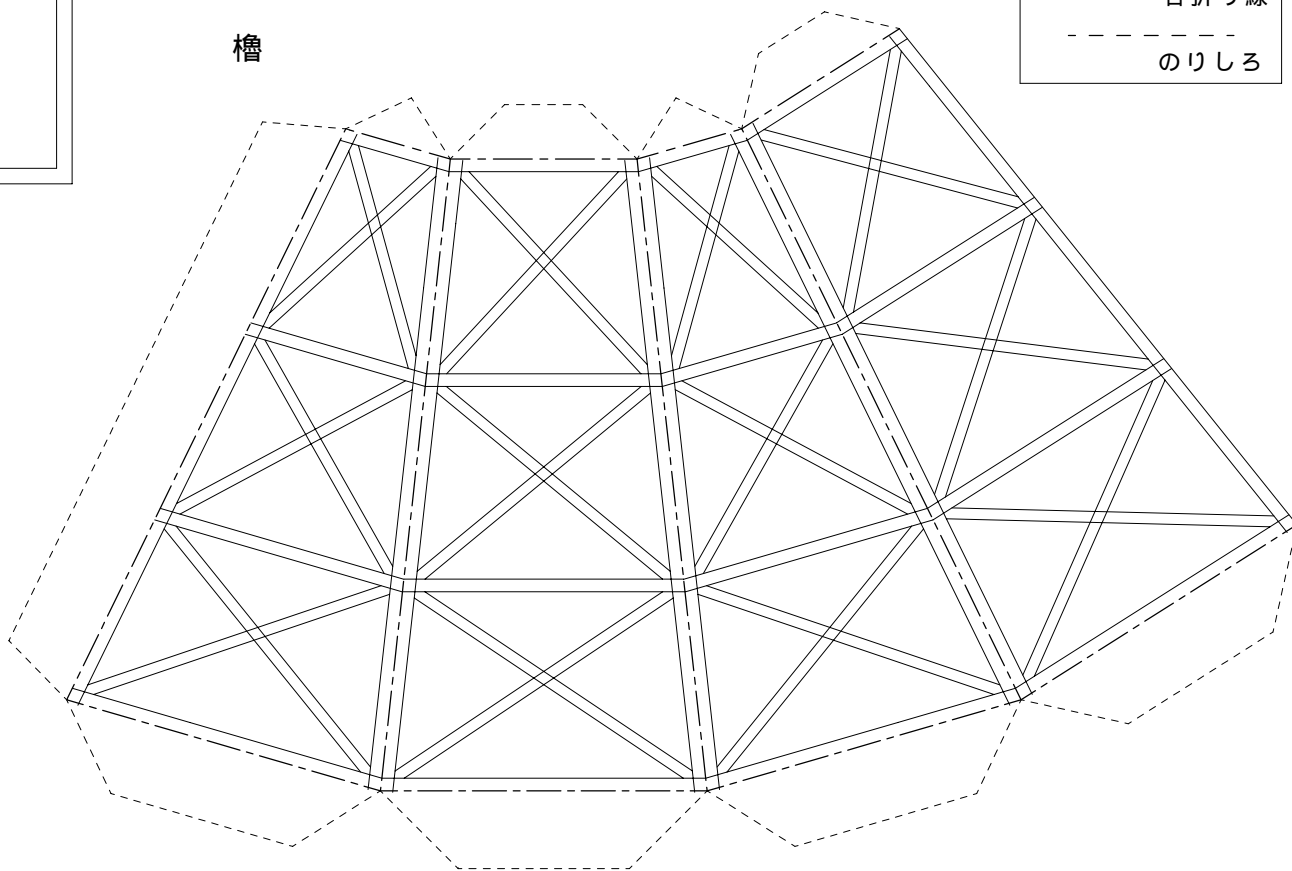


管制器室



櫓を貼付ける

櫓



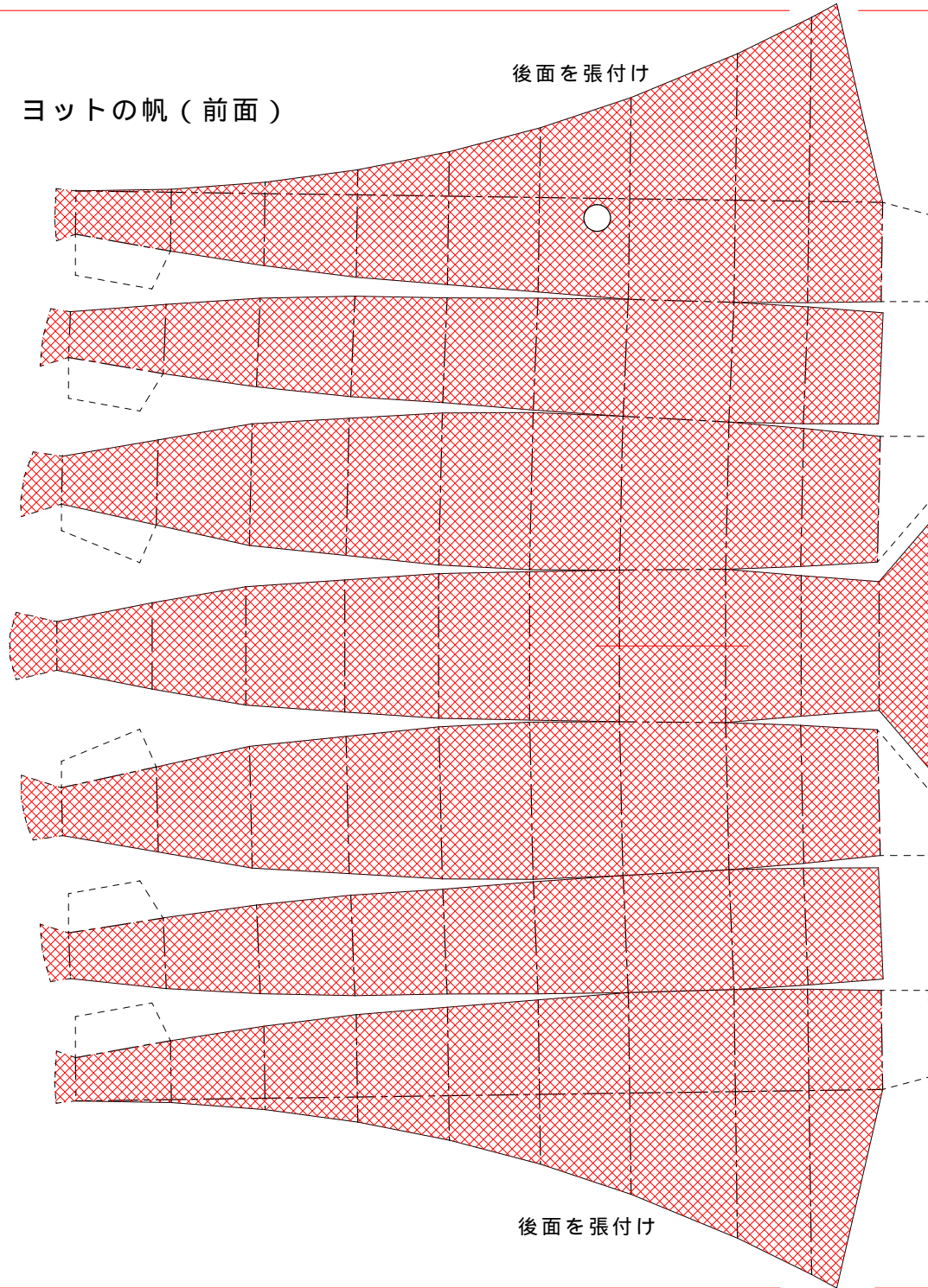
山折り線

谷折り線

のりしろ

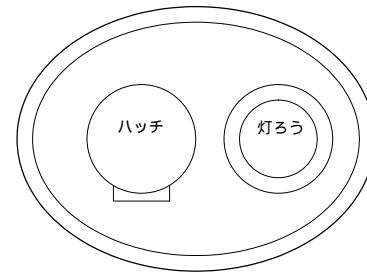
ヨットの帆（前面）

後面を張付け

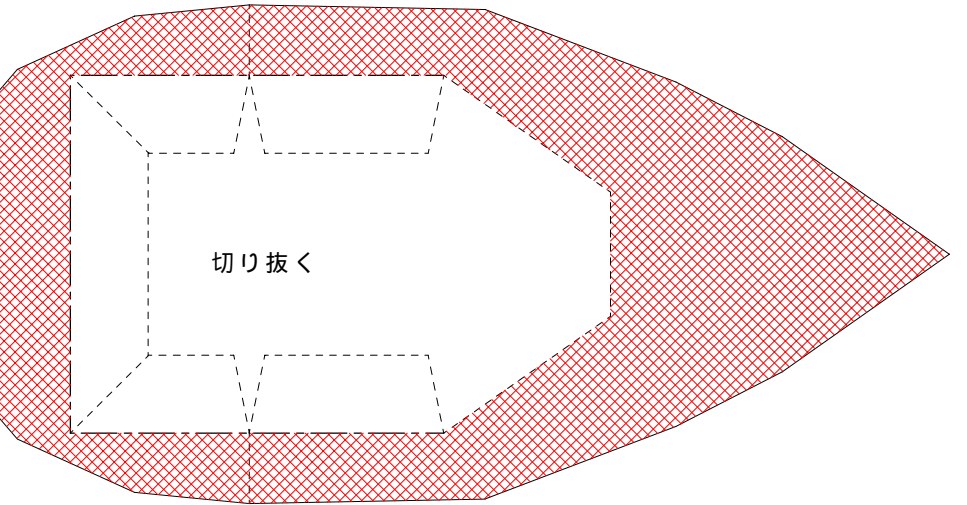
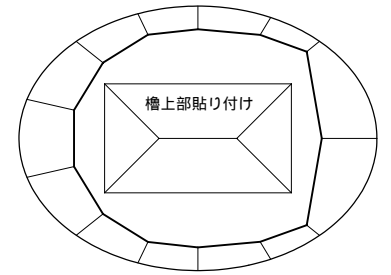


後面を張付け

踊り場上部

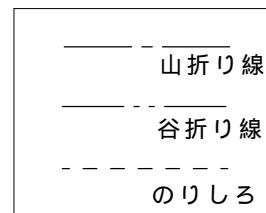
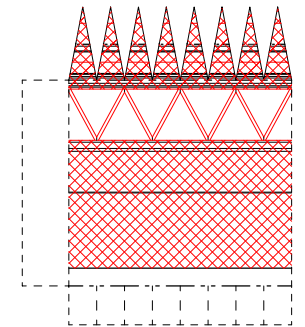


踊り場下部



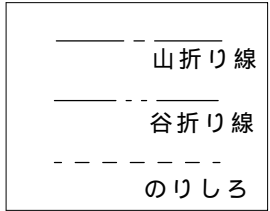
切り抜く

300mm灯ろう



組立て方

1. 折り線部は前もってしごいておく
2. 切り取り後各パーツの形を整える（丸みを付ける）
3. 筒状の部品（灯ろう、手摺）は組み立て前に筒状に張付ける
4. 灯ろう、手摺を踊り場（上部）に張付ける
5. 管制器室を組立て台紙に張付ける
6. 管制器室上部に櫓を取り付ける
7. ヨットの帆（前面）を組立
8. ヨットの帆（後面）を組立、前面部と合体させ、上部に踊り場（下部）を張付ける
9. ヨットの帆を櫓上部から差し込み、櫓と踊り場（下部）を張付ける
10. 完成



ヨットの帆（後面）

