

ペーパークラフト NO.100

東京灯標 Tokyo S,1/100

京浜港東京区内

灯台の大きさ

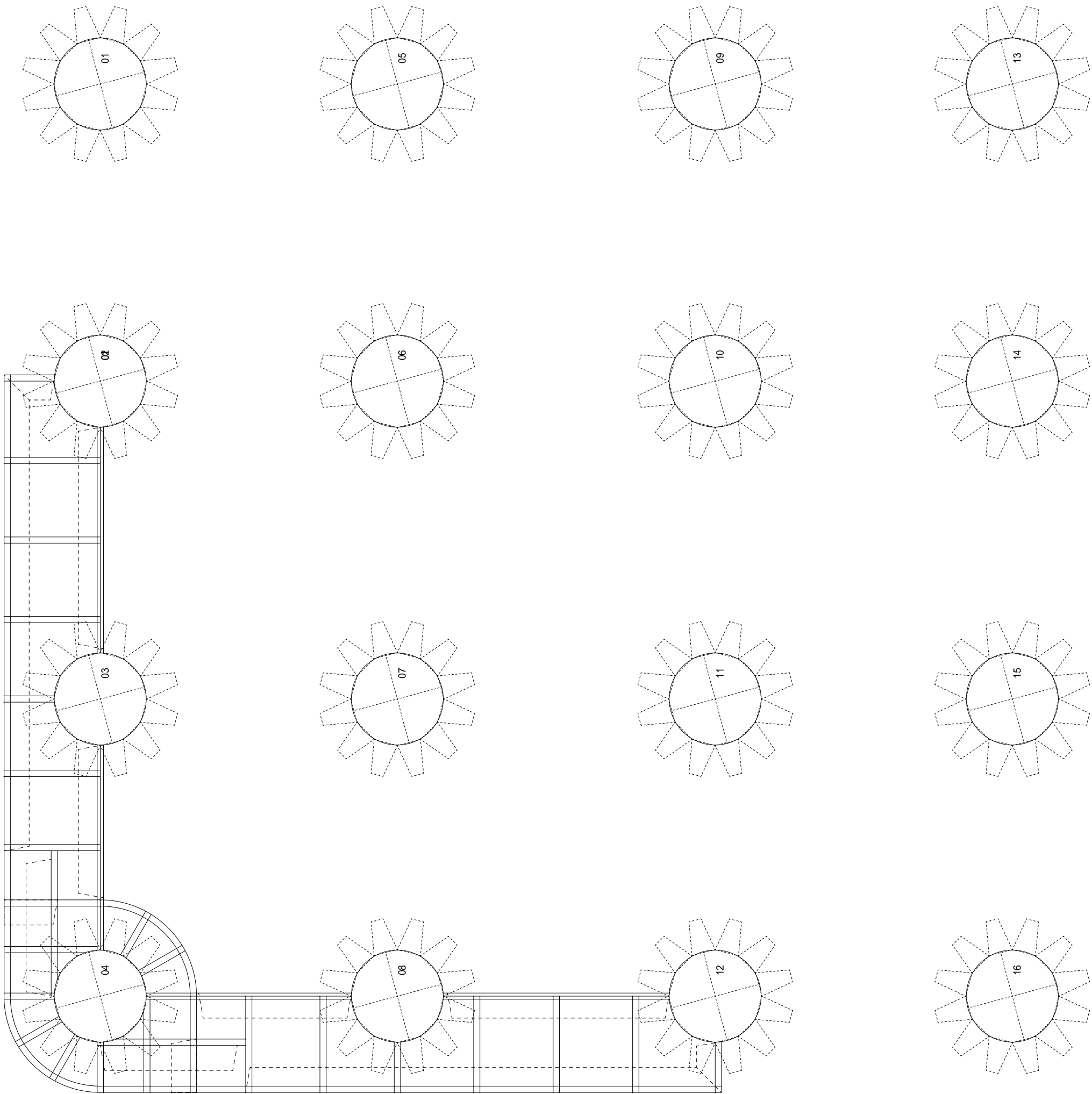
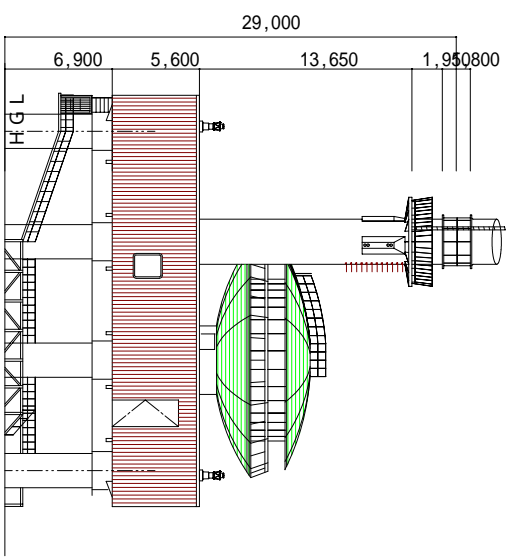
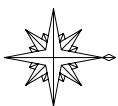
高さ：建物 32.11m 光り 水面から29.00m

灯塔の大きさ：円筒形 2.9m

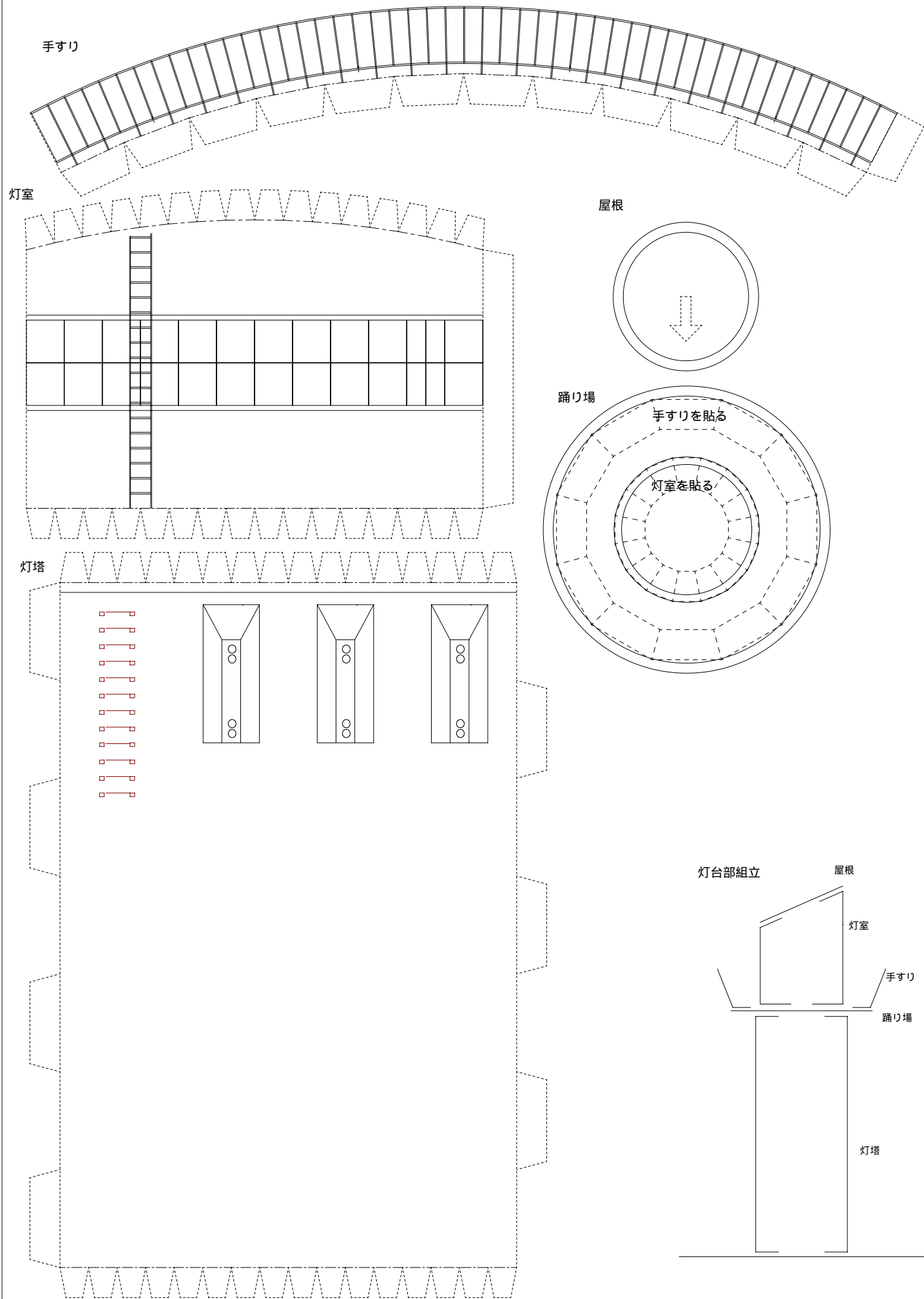
光りのととく距離：120万カディラ 15.5海里(約28km)

光りかた：20秒間に3回白く光る

設置年月：昭和44年 1月 1日(1969)

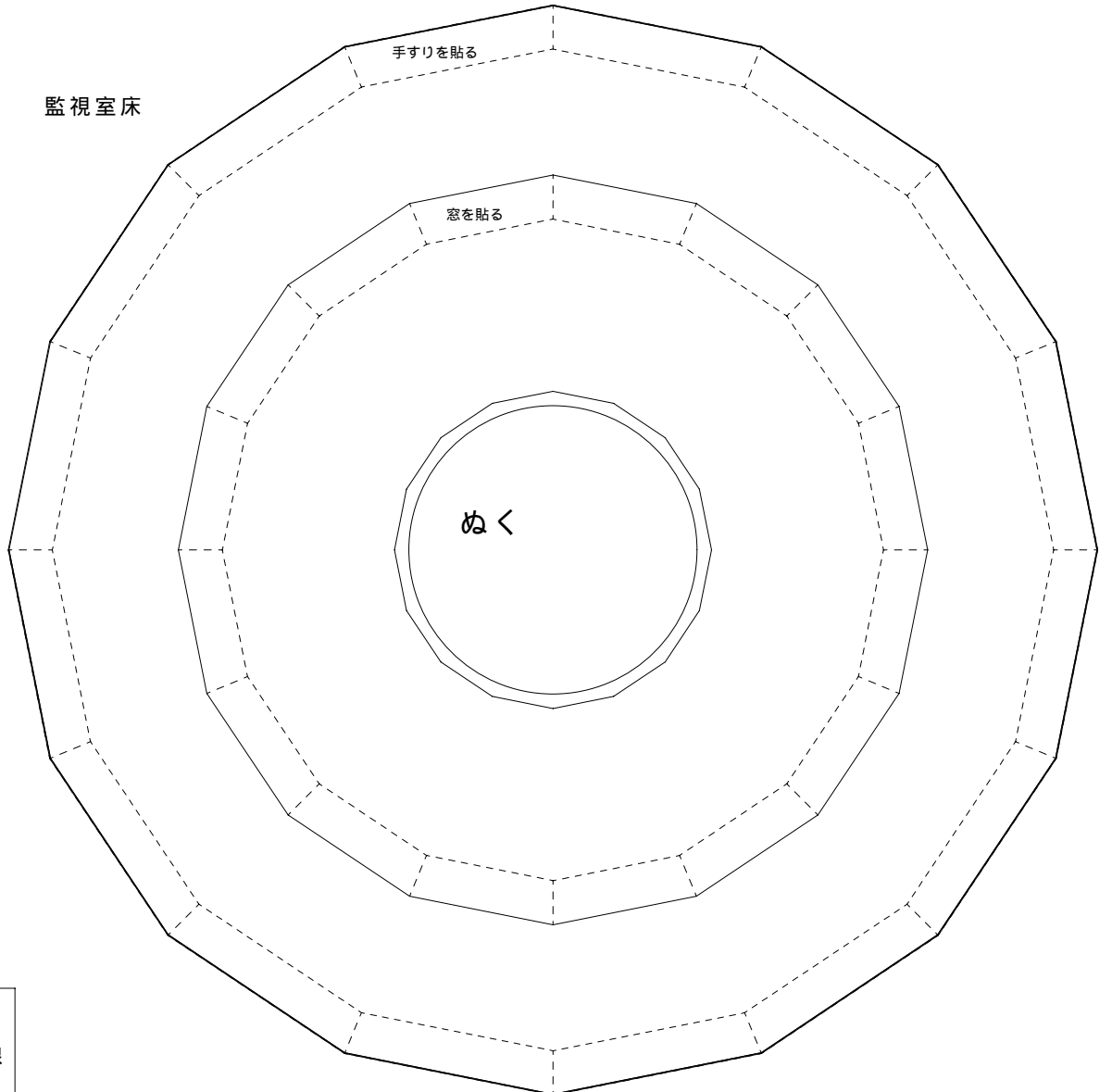


灯台部組立



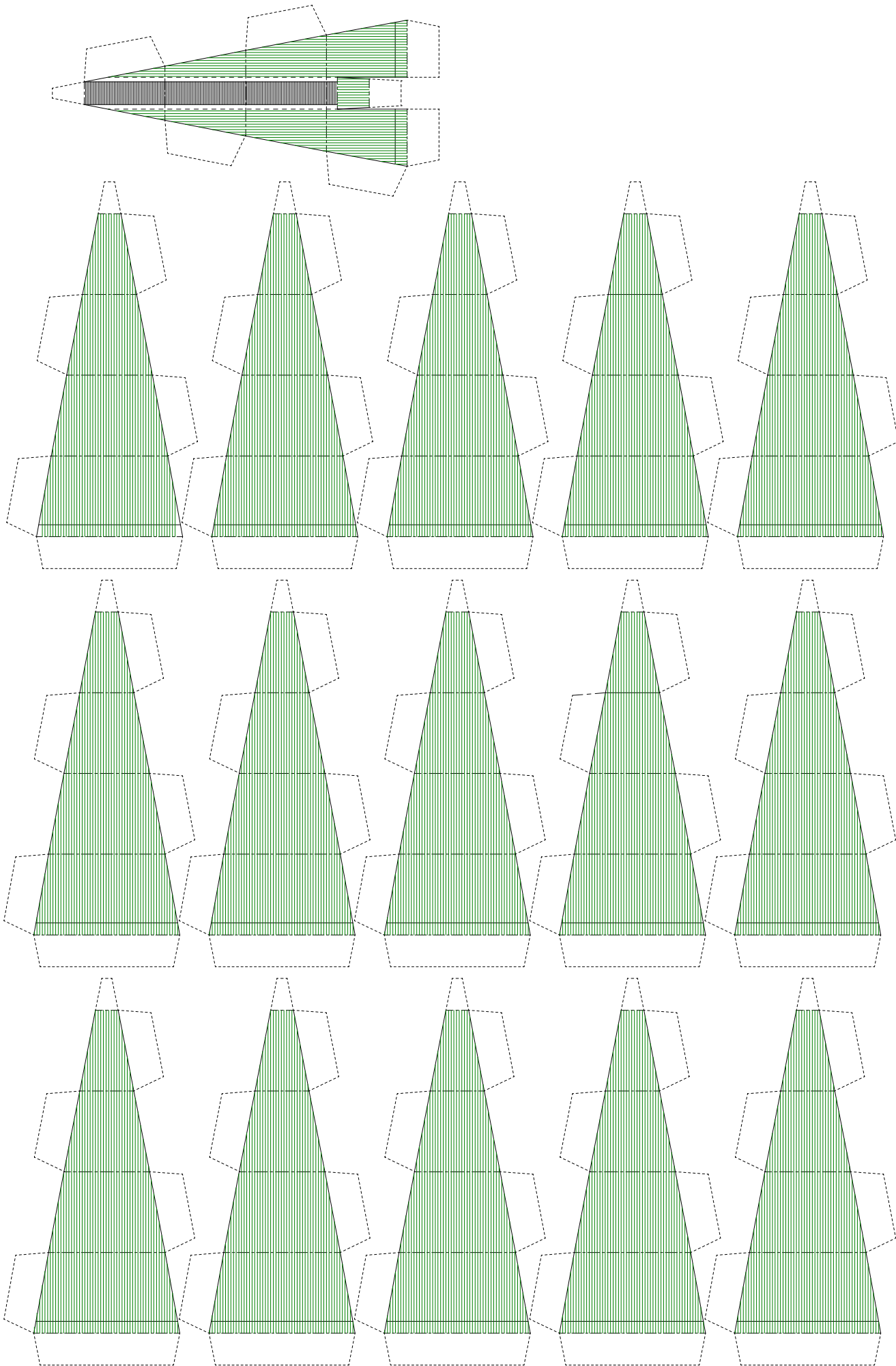
組立て方

- 準備
1. 折り線部は前もって線を入れておく
 2. 切り取り後各パーツの形を整える(丸みを付ける)
 3. 筒状の部品は組み立て前に筒状に張付ける
- 灯標部
1. 灯標床に脚を張付ける(番号が正面を向くように)
 2. 下部飾りを床と脚に張付ける
 3. 1脚に踊り場と昇降階段上を取付ける
 4. 台紙に組立てた床と脚を張付ける
 5. 船着き場を脚と台紙に張付ける
 6. 昇降階段下と船着き場階段を張付ける
 7. 灯標床(裏面)に二枚の壁と灯標天板部の壁部を箱状に張付ける
 8. 箱内部に補強板を張付け箱にふたをするように天板を張付ける
 9. 300mm灯ろうを組立て天板の四隅に張付ける
- 灯塔部
1. 灯塔を組立て灯標天板に張付ける
 2. 灯塔上部に踊り場・手すりを取り付ける
 3. 灯室に屋根を張付け踊り場に張付ける
- 監視室部
1. 監視室床に支柱を張付ける(床に穴を開け張付け位置の調整を行う)
 2. 下部かざりを組立て床と支柱に張付ける
 3. 床に手すりを張付け、天井板に窓を組立て床に張付ける
 4. 屋根と天板を組立て天井板上部に張付ける
 5. 屋根に手すりを張付け監視室を灯標上部に張付ける

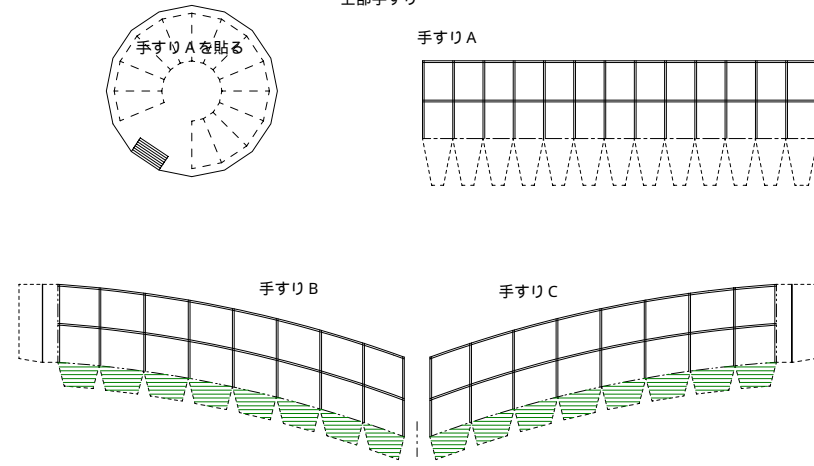


山折り線
 谷折り線
 のりしろ

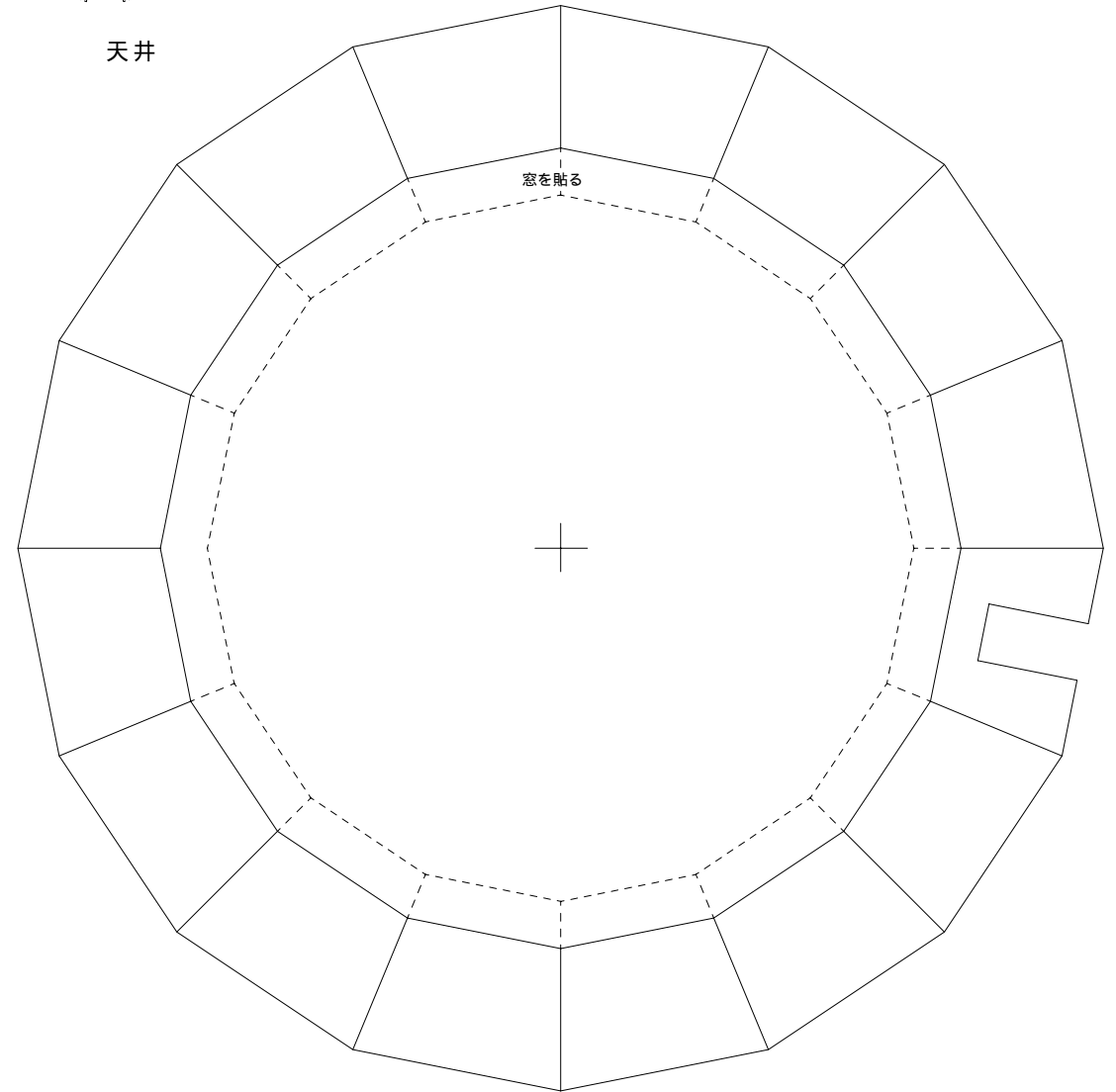
屋根



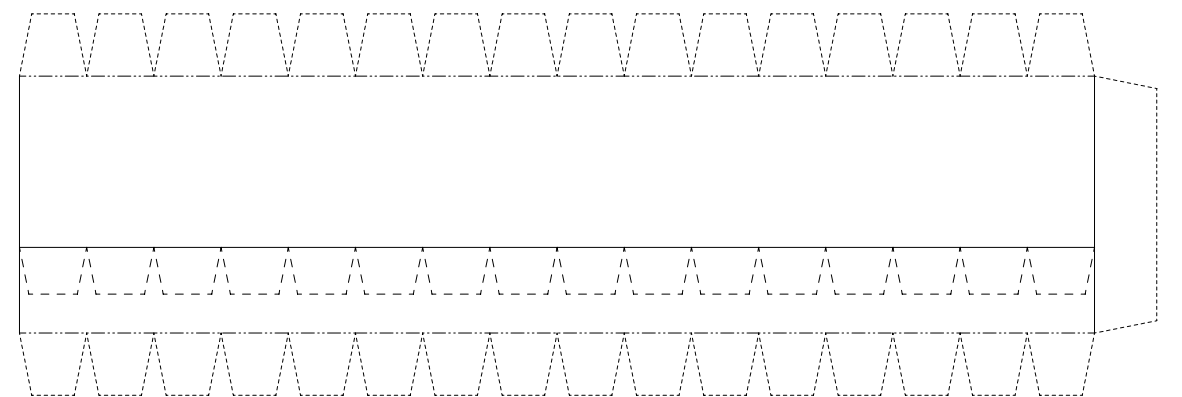
天板



天井

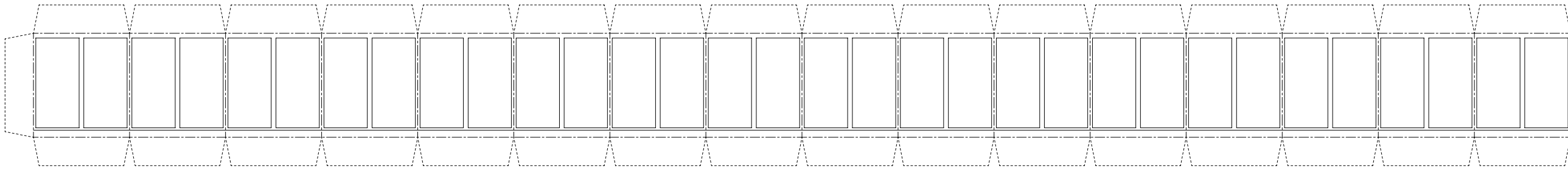


支柱



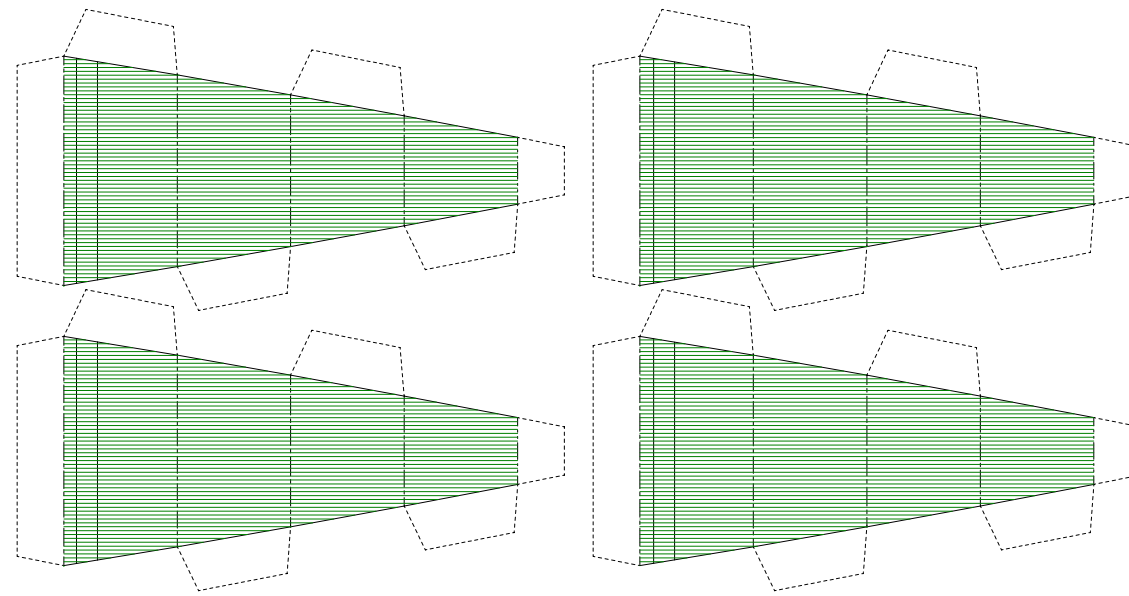
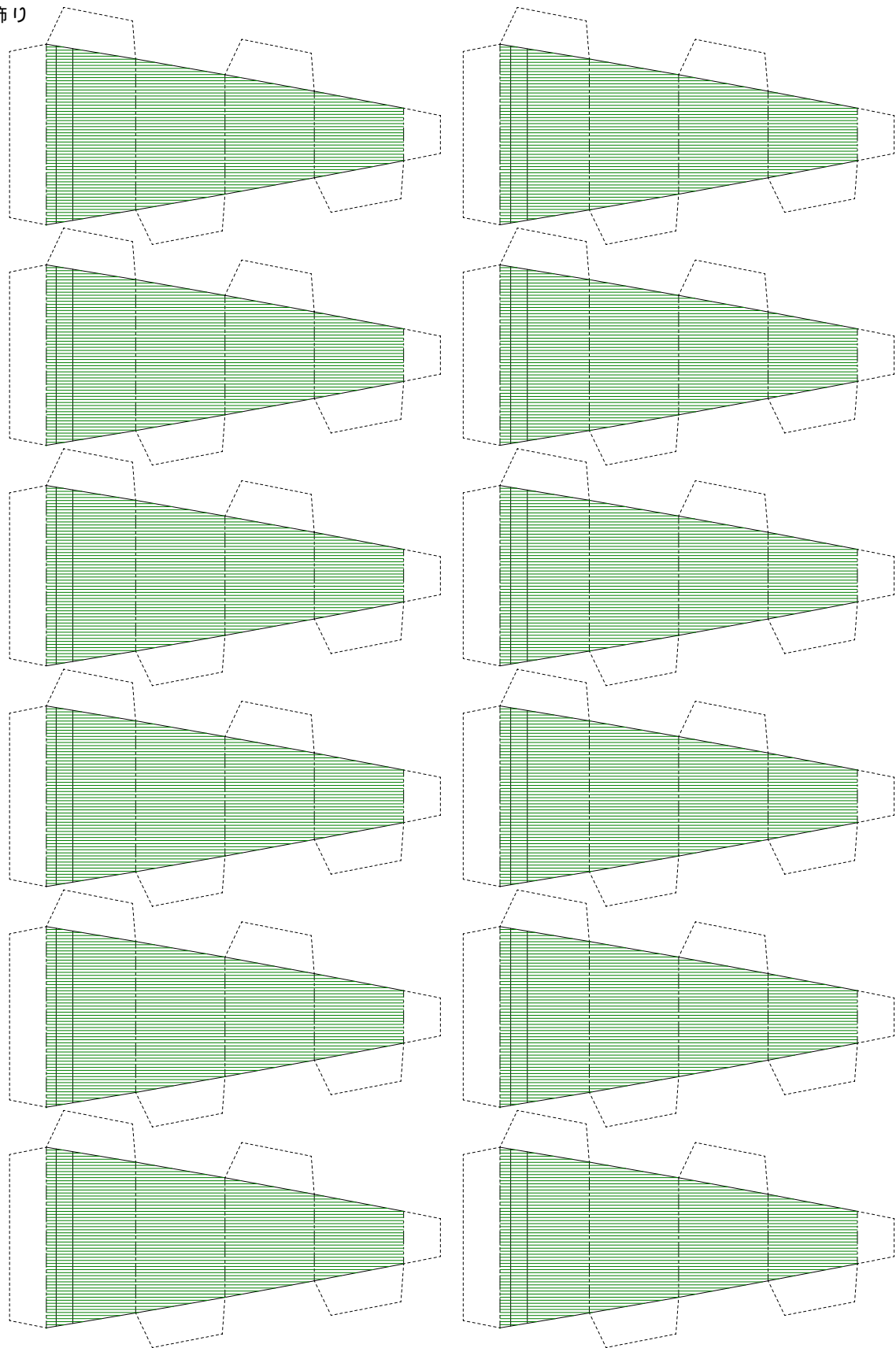
山折り線
 谷折り線
 のりしろ

窓

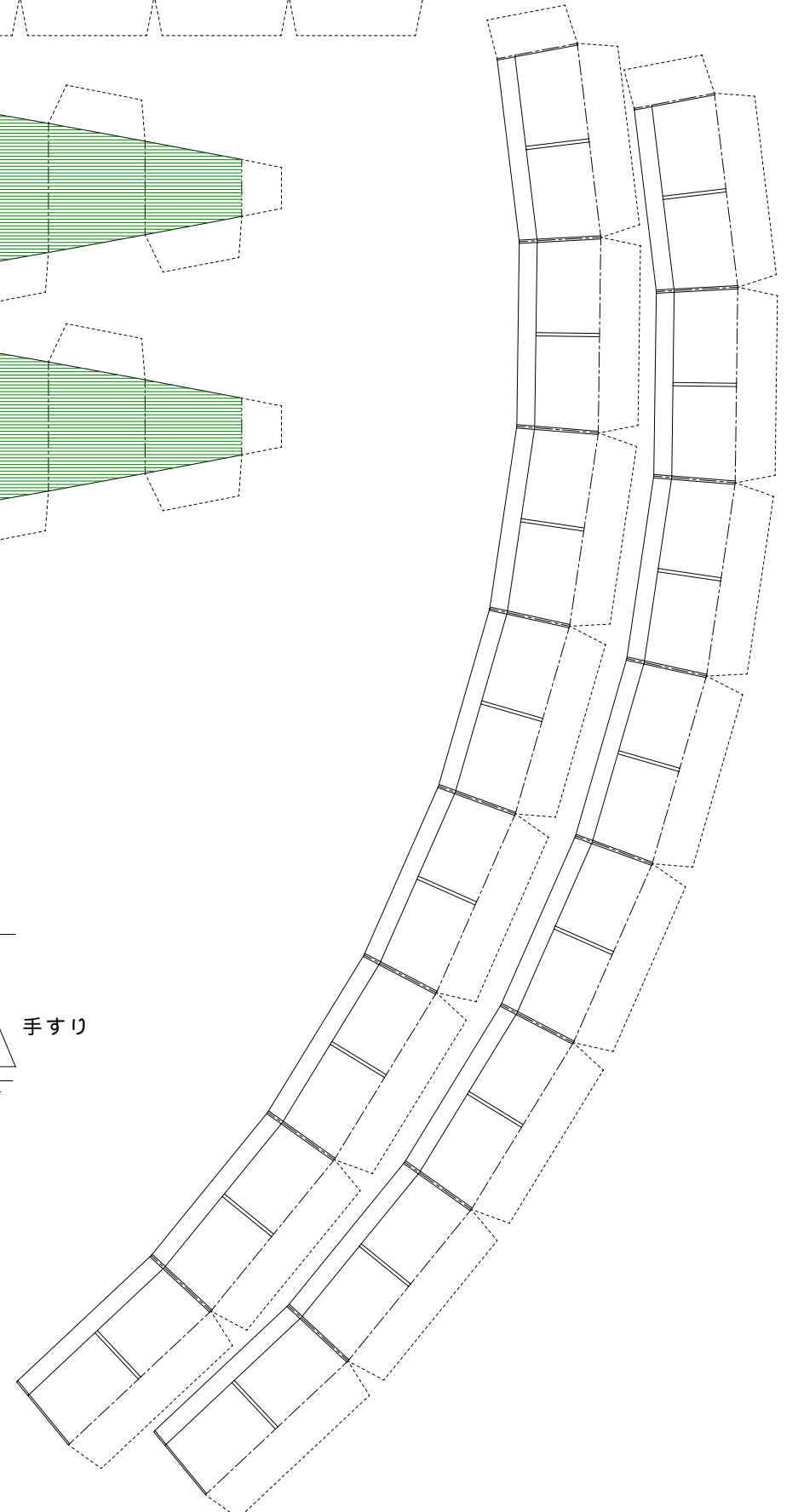
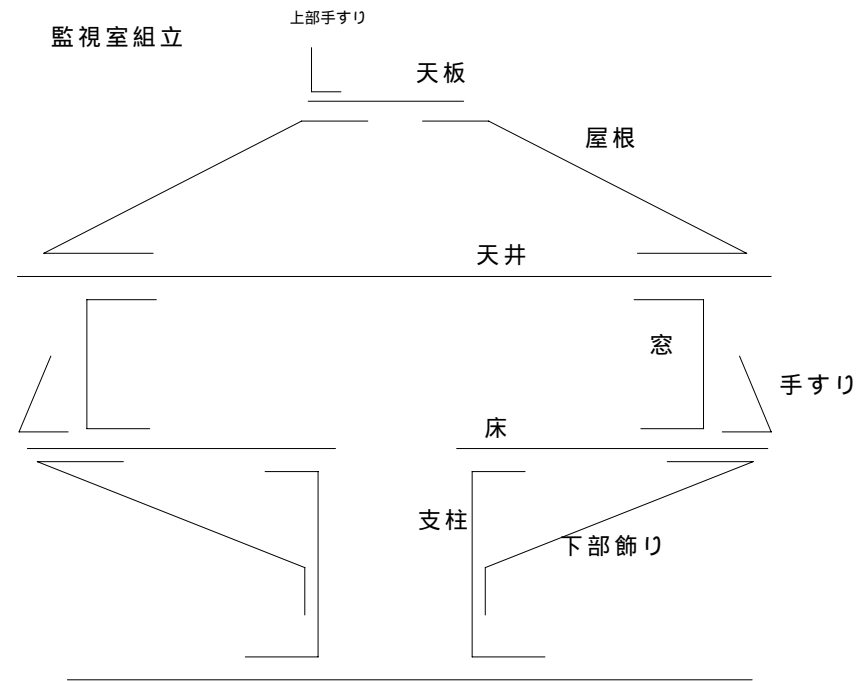


手すり

下部飾り

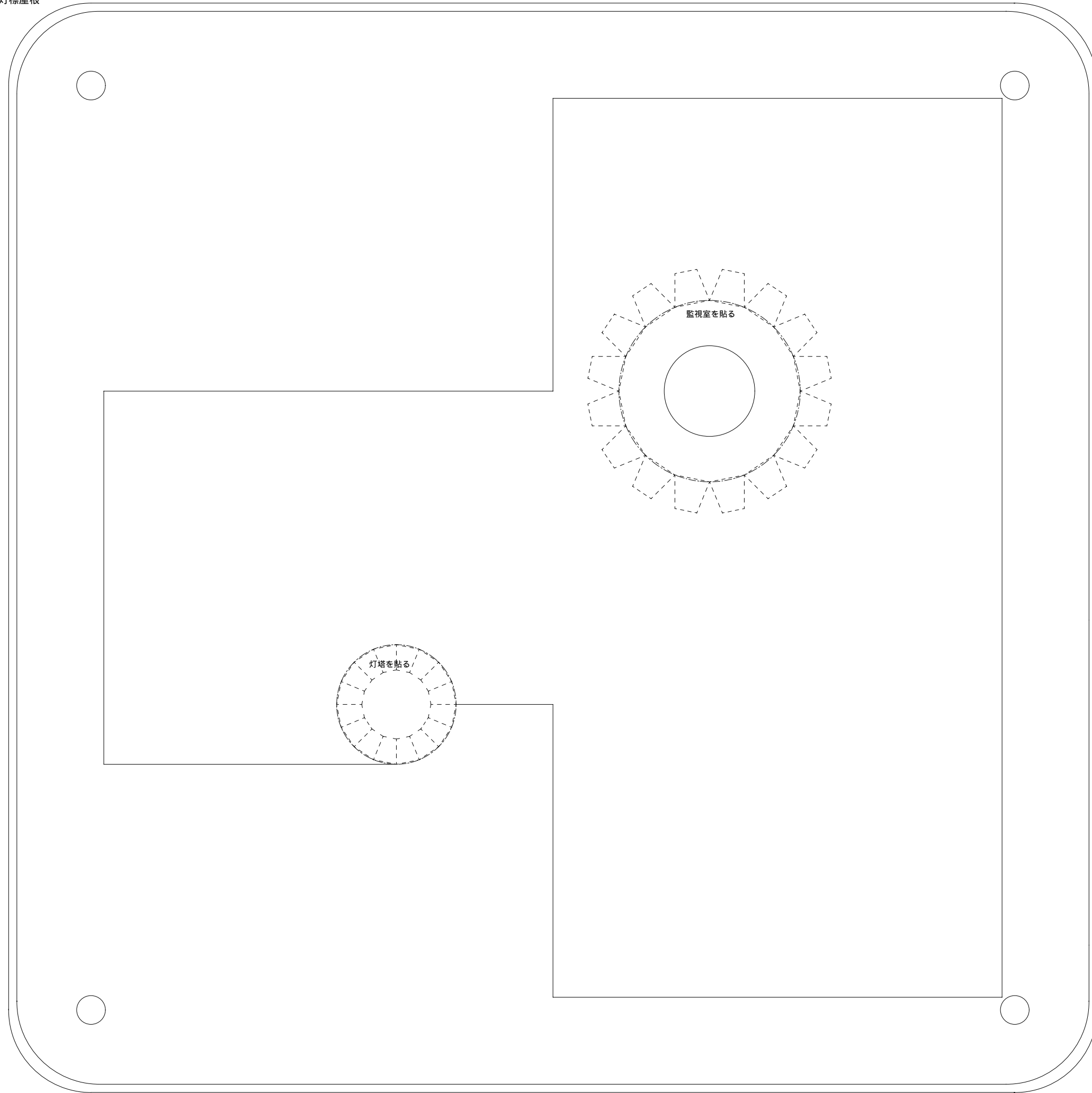


監視室組立

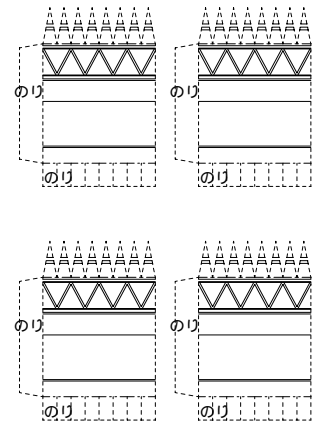


山折り線
谷折り線
のりしろ

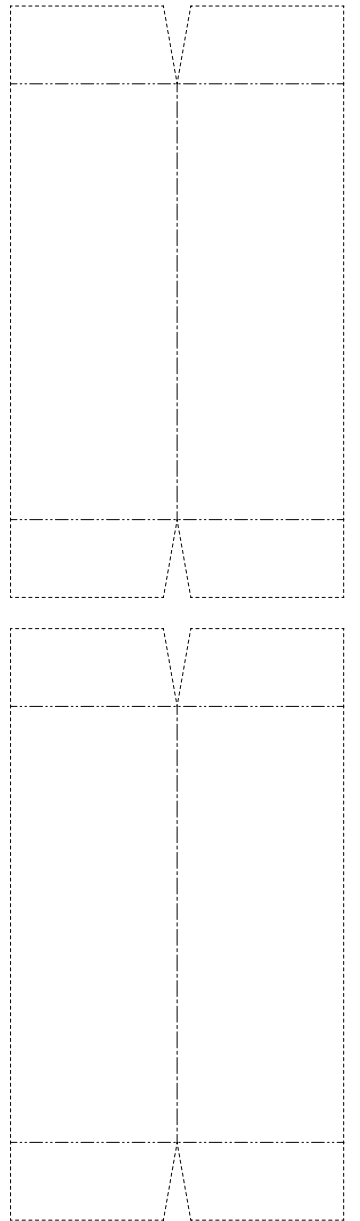
灯標屋根



灯ろう

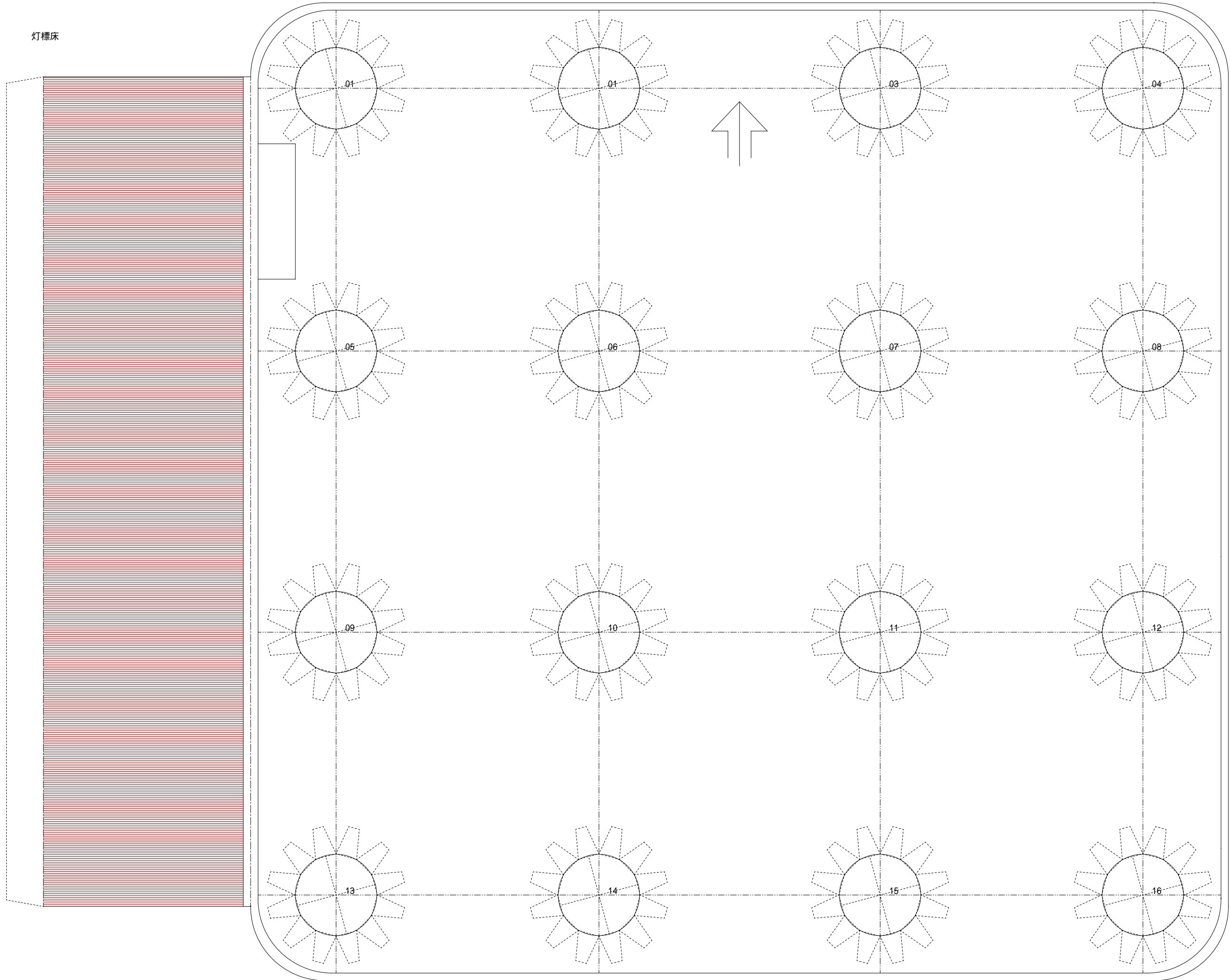


灯標内部補強板

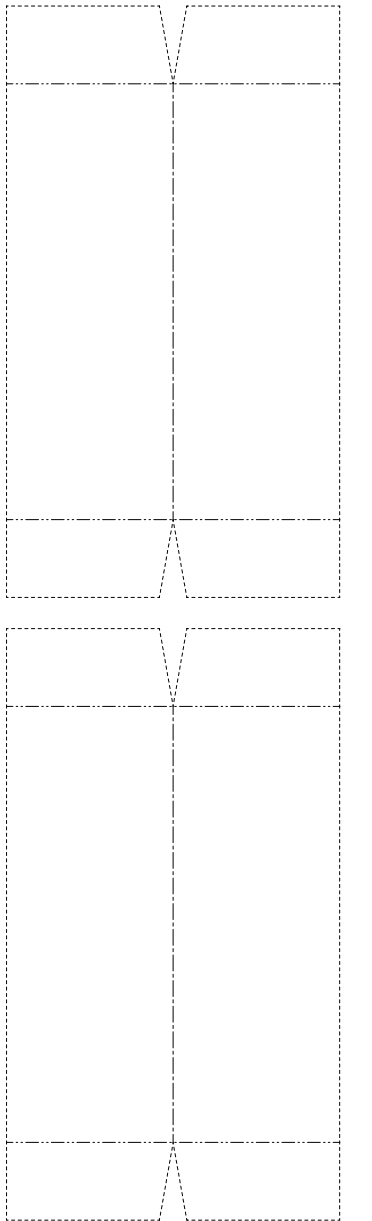


灯標床

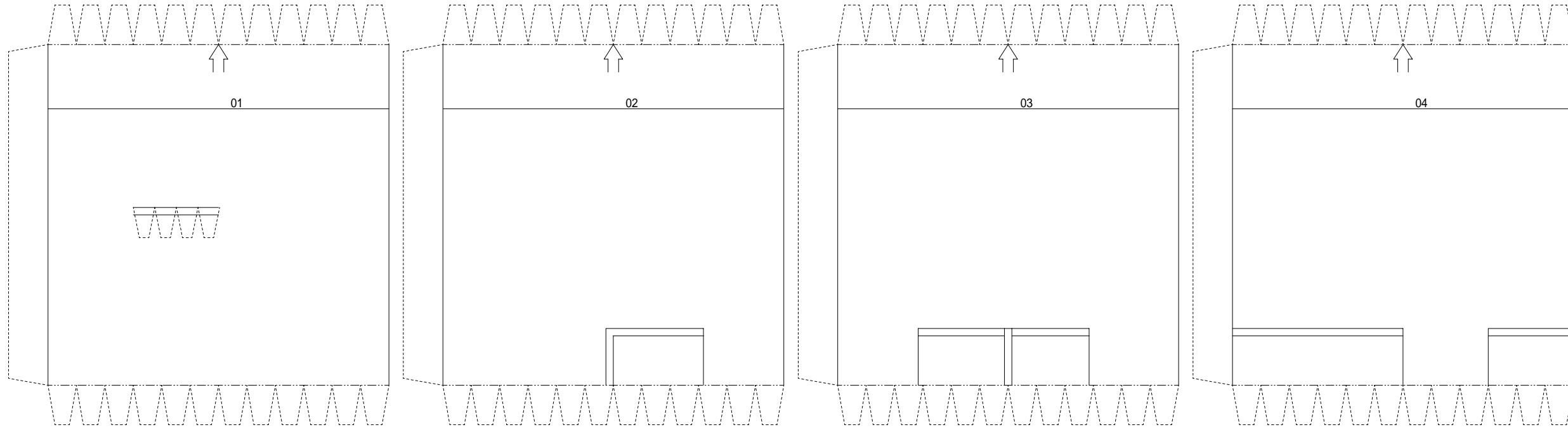
山折り線
 谷折り線
 のりしろ



灯標内部補強板

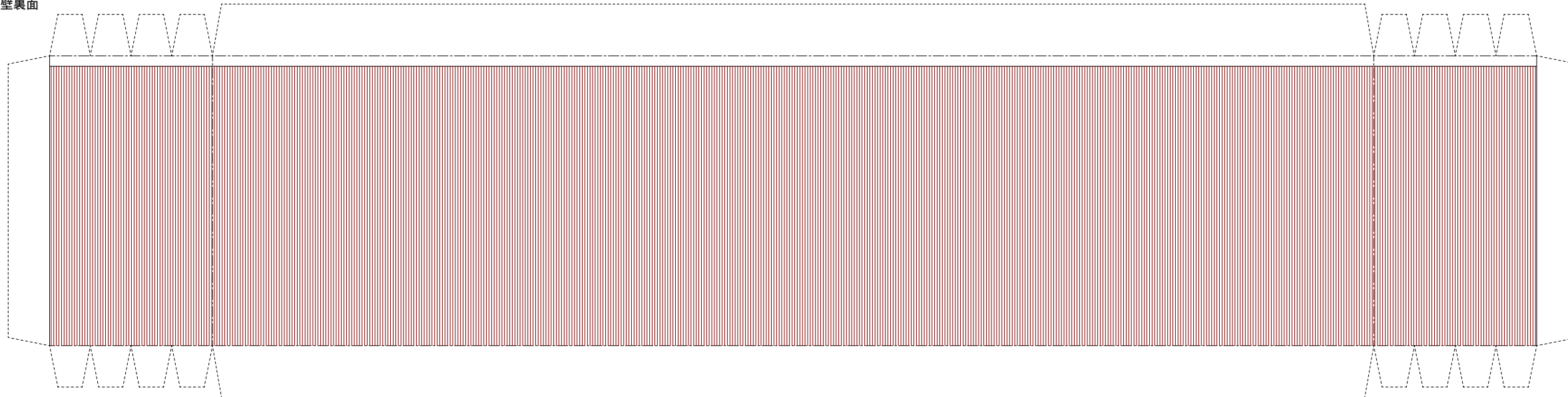


脚

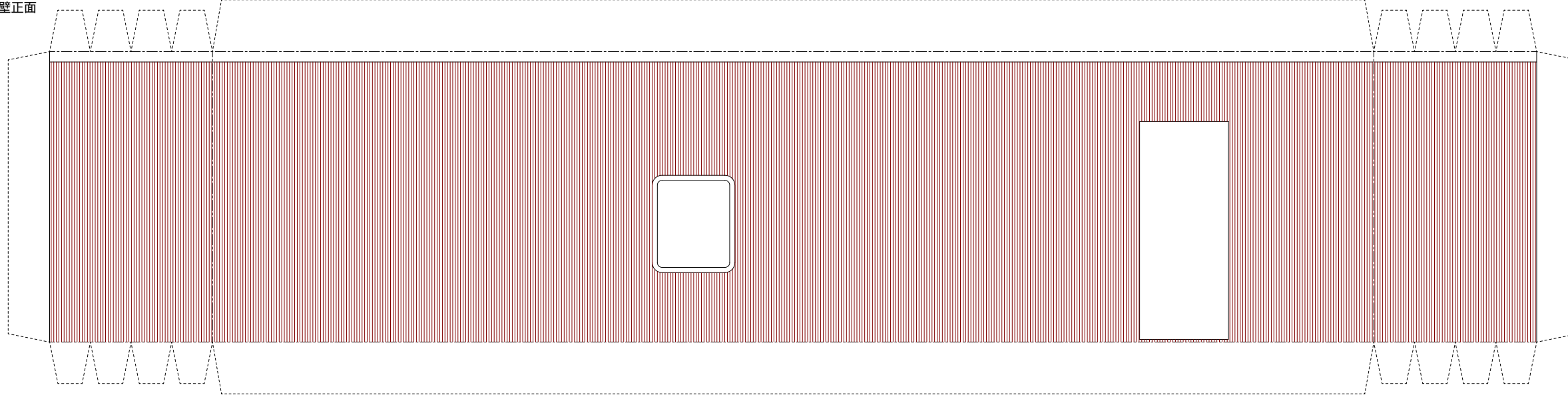


山折り線
 谷折り線
 のりしろ

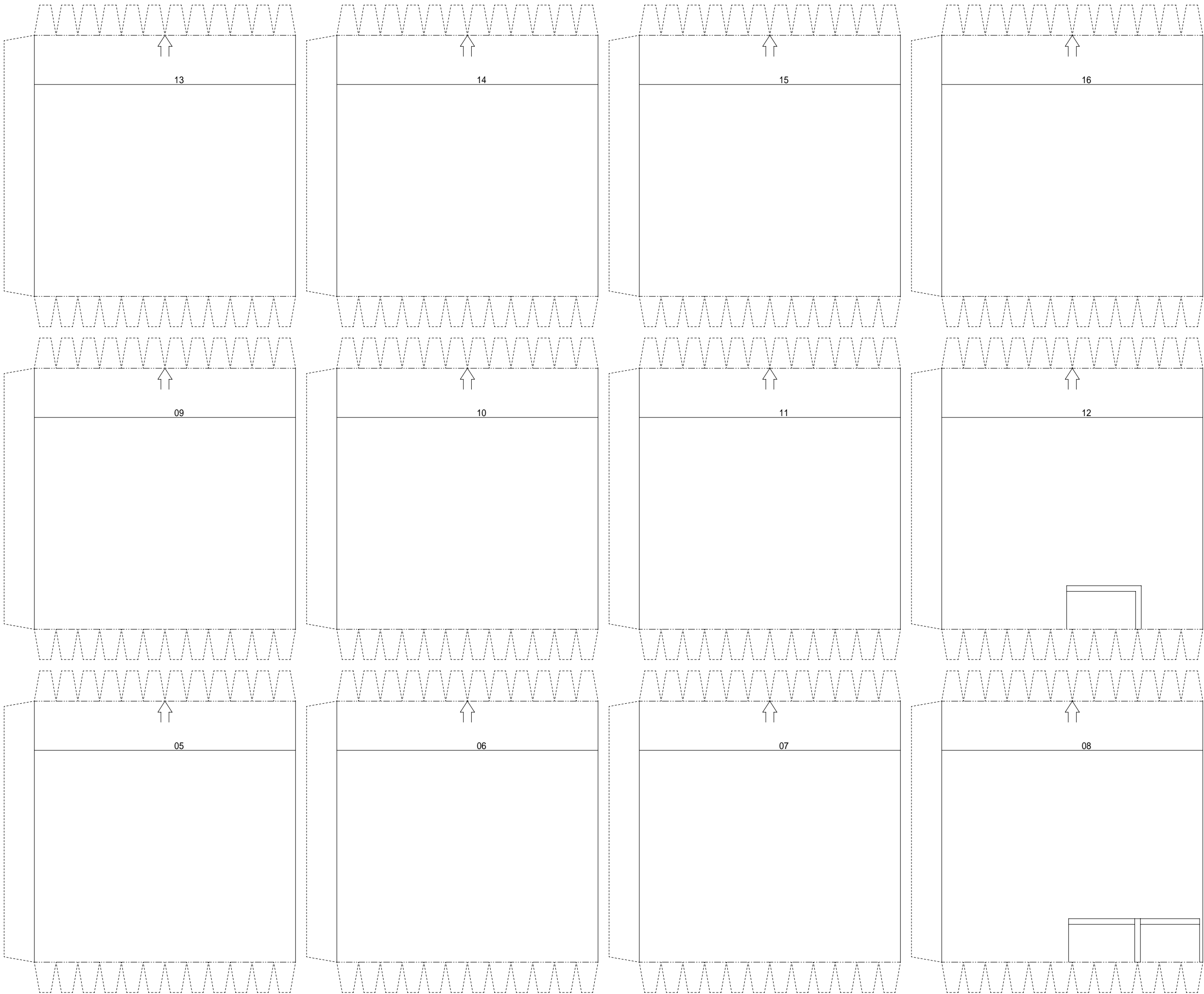
灯標裏面



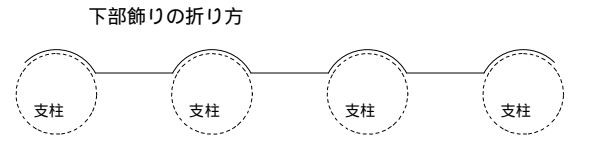
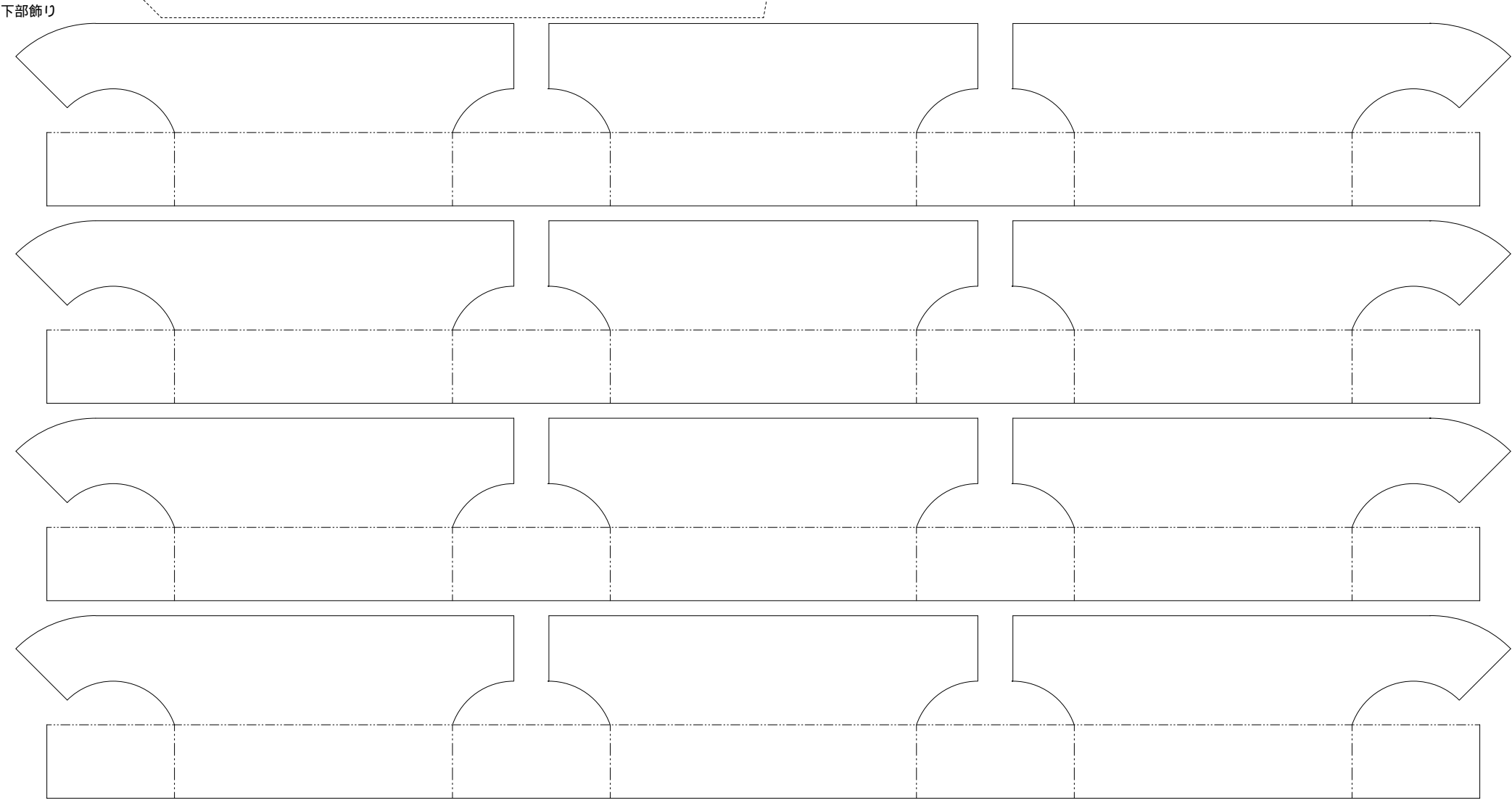
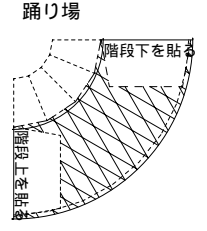
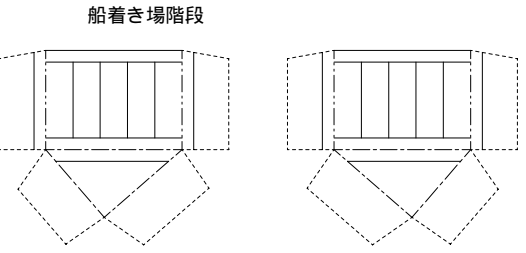
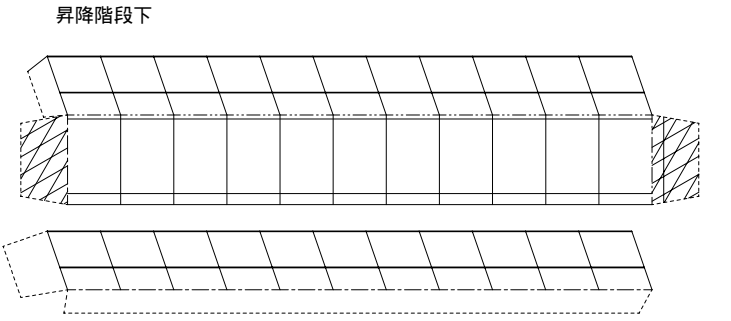
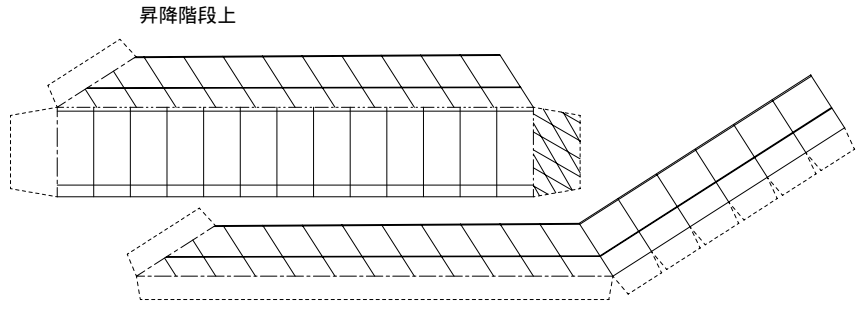
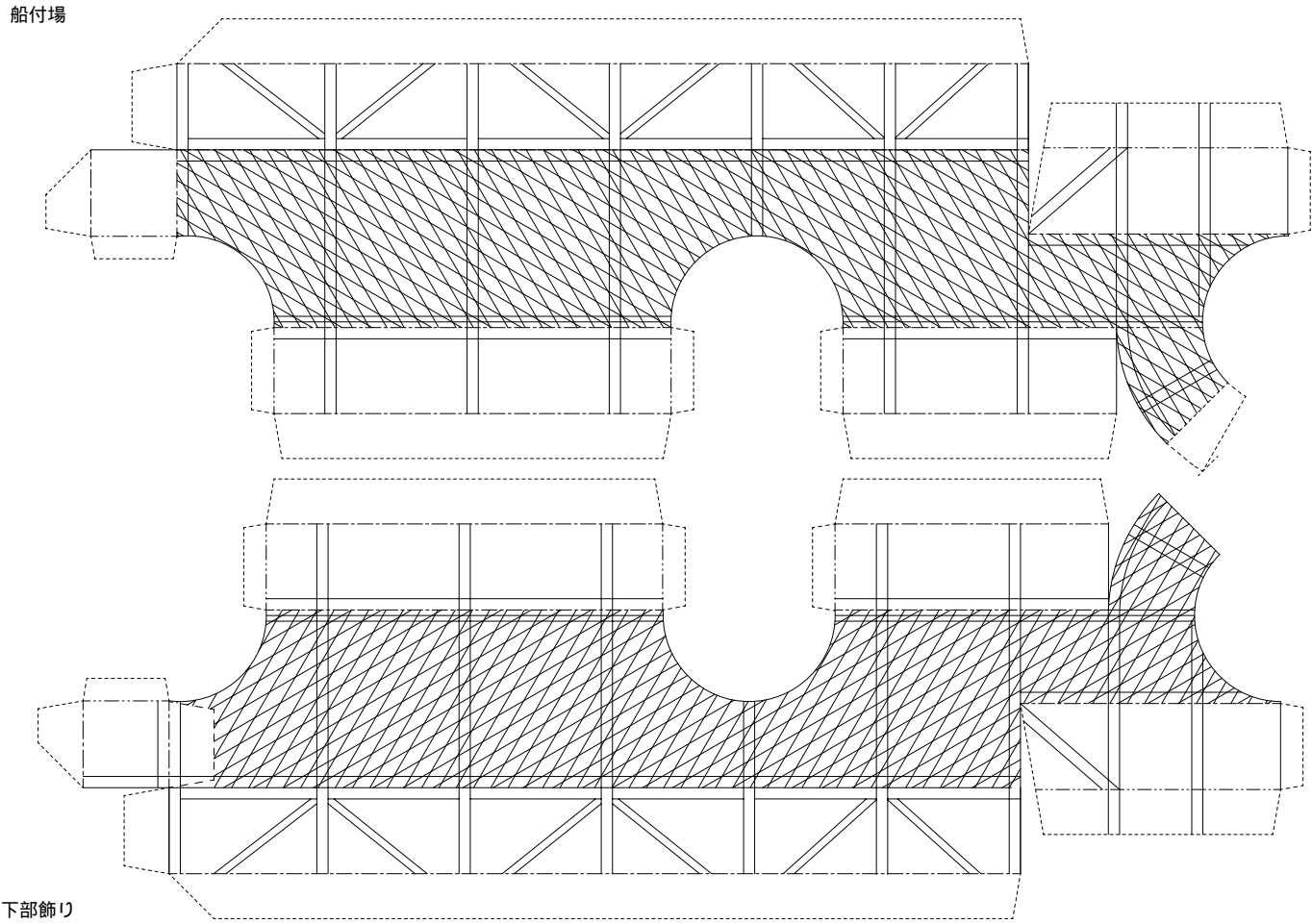
灯標正面



脚



山折り線
 谷折り線
 のりしろ



灯標組立

