

ペーパークラフト NO. 89

横浜外防波堤北灯台 S, 1/100

神奈川県横浜市（京浜港横浜区）

灯台の大きさ

高さ：建物 20.75 m 光り 水面から 23.63 m

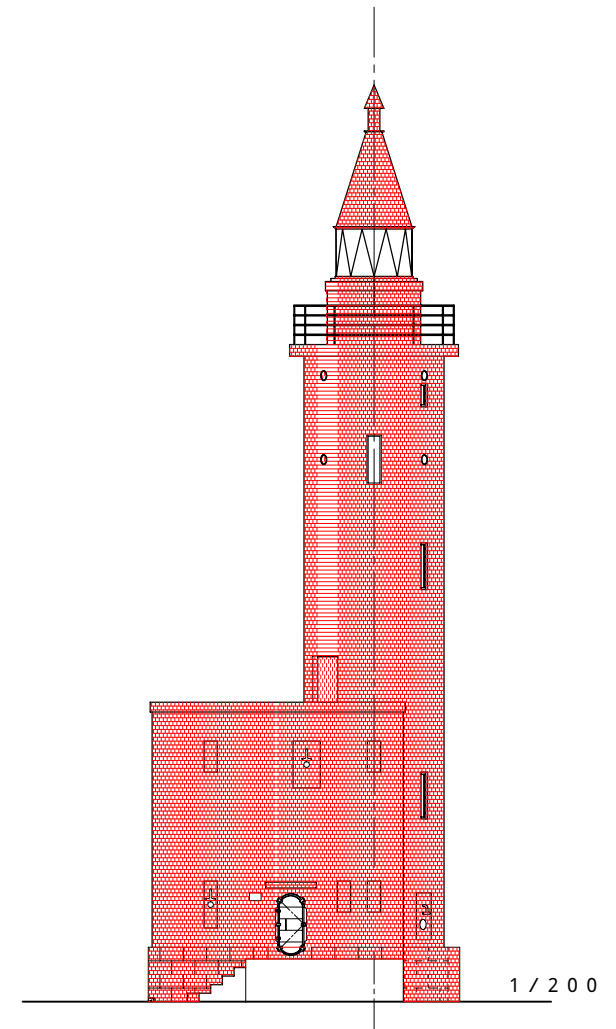
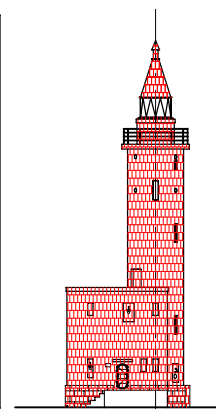
灯塔の太さ：円筒形 3.6 m

光りのとどく距離：13.5 海里（約 25 Km）

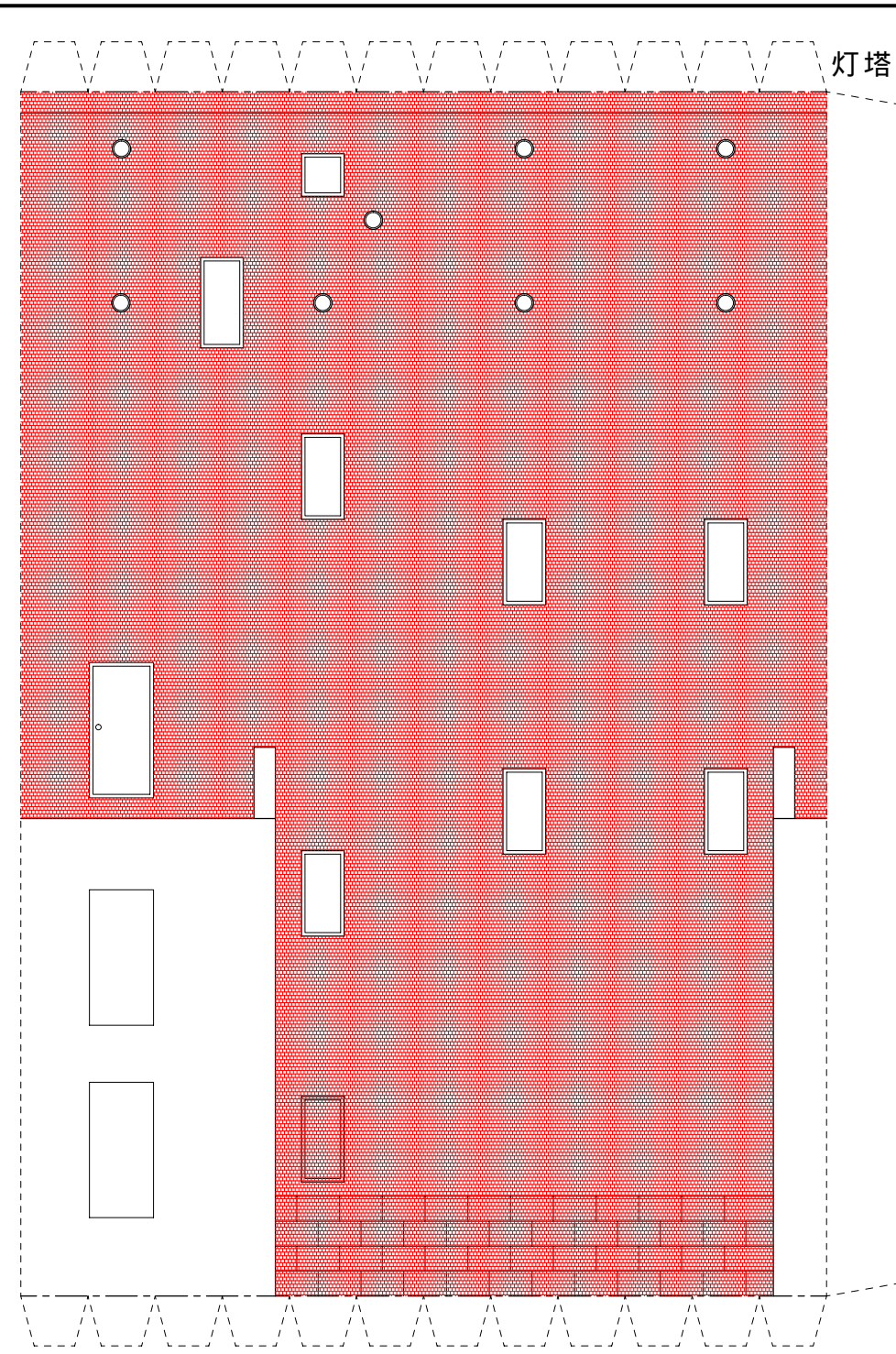
光りかた：1, 300 カンデラ

8 秒に 2 回 赤色に光る（第四等フレネル）

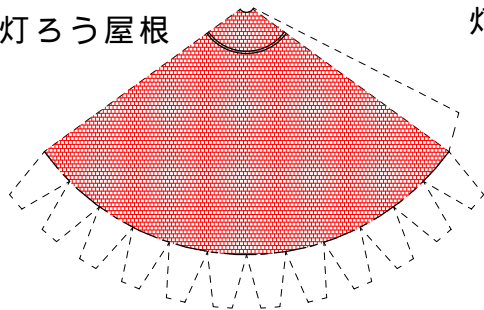
設置年月：昭和 10 年 4 月 10 日



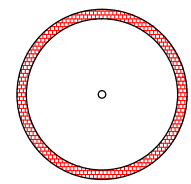
横浜外防波堤南灯台とペアの灯台です



灯ろう屋根

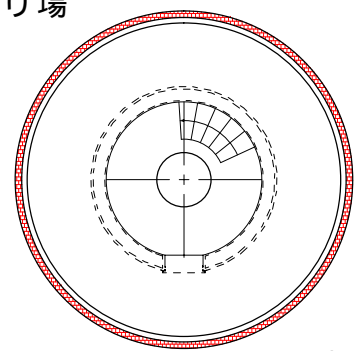


灯ろうひさし

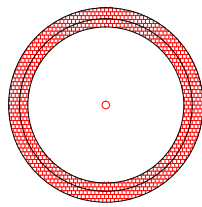


	山折り線
	谷折り線
	のりしろ

踊り場

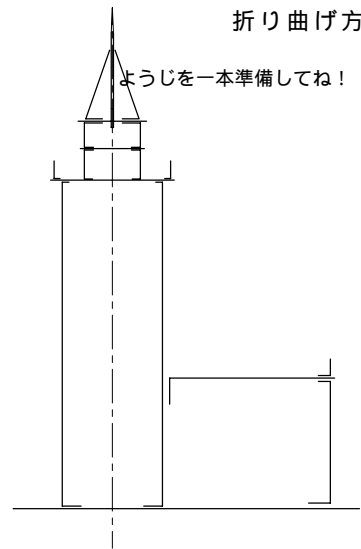


地覆

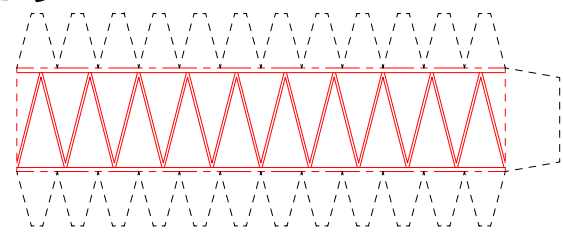


折り曲げ方

ようじを一本準備してね！

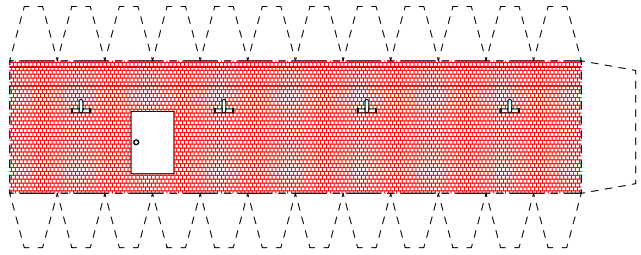


灯ろう

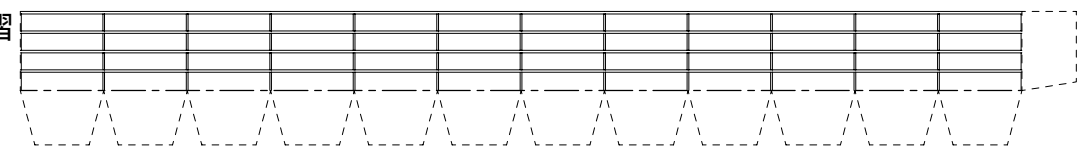


灯ろう

胴壁

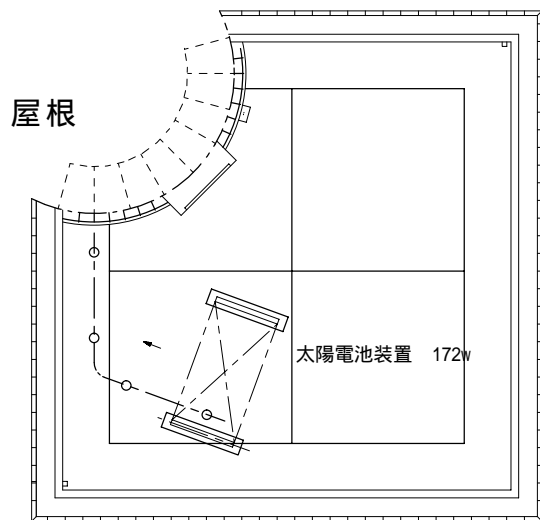


手摺

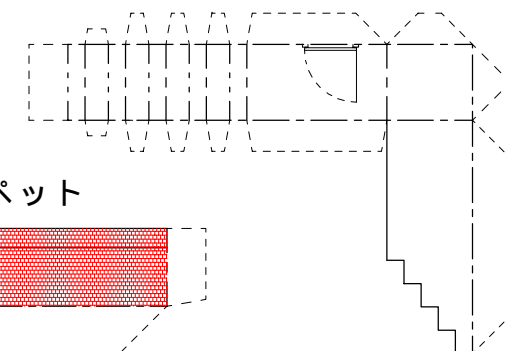


組立て方

1. 折り線部は前もって:けがしておく
2. 切り取り後各パーツの形を整える(丸みを付ける)
3. 灯ろうを組立て地覆に張付けるーパーツ1
4. 灯塔を組立て台紙に張付ける
5. 付属舎壁と屋根を組立て台紙に張付ける
6. 灯塔に踊り場・胴壁・手すりを張付ける
7. パーツ1を胴壁上部に張付ける
8. 完成



入口階段



屋上パラペット



付属舎壁

