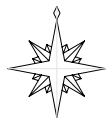
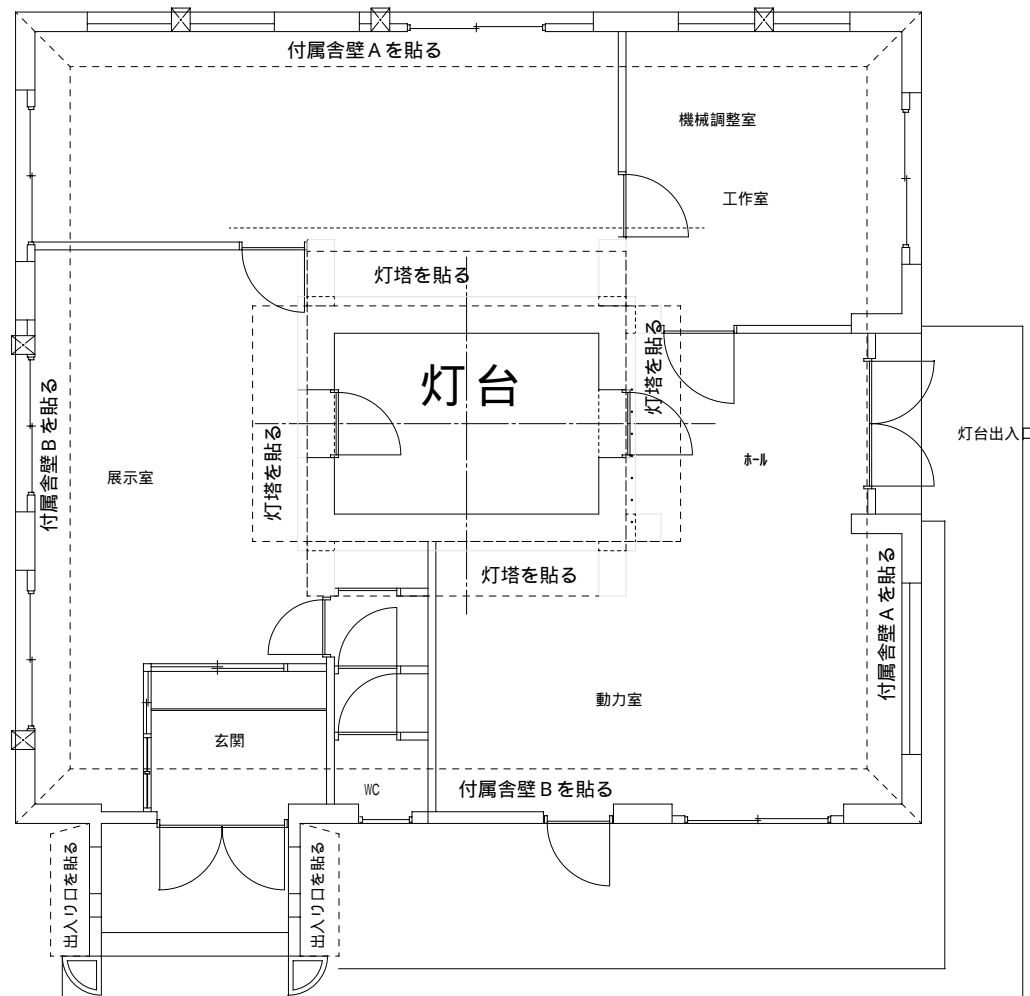


あなたが選ぶ「日本の灯台50選」

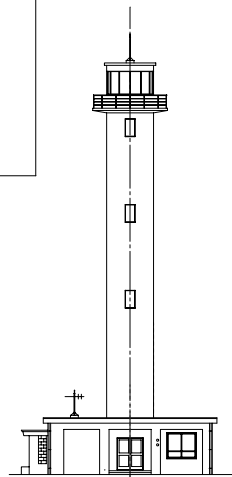


ペーパークラフト NO. 7 1
大野灯台 Ono S, 1/100

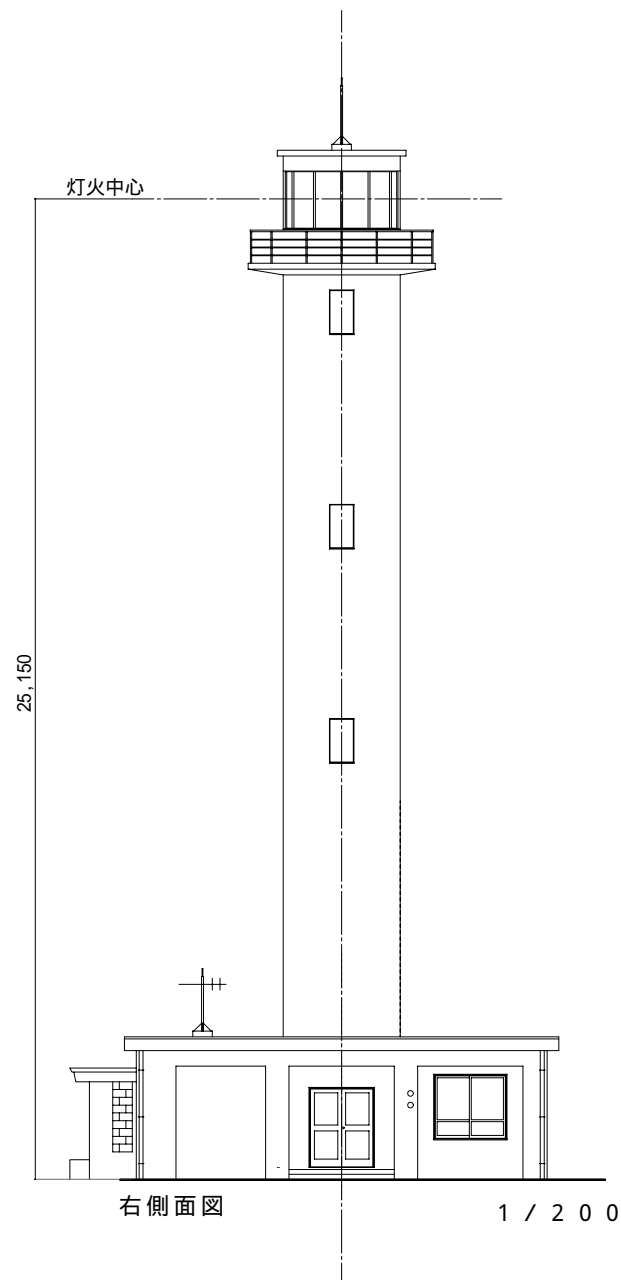
石川県金沢市大野町

灯台の大きさ

高さ：建物 26.40m 光り 水面から34.30m
 灯塔の太さ：四角柱形 2.3m
 光りのとどく距離：14万カンデラ 16.5海里(約30Km)
 光りかた：10秒に1回白く光る(LB-H120型)
 設置年月：昭和 9年 3月 1日(1934)

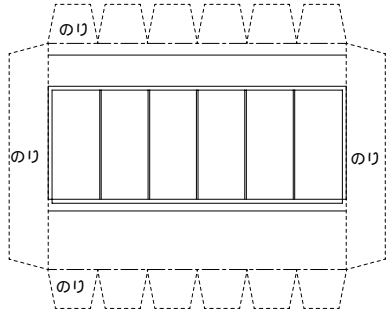


大野灯台 1 / 4

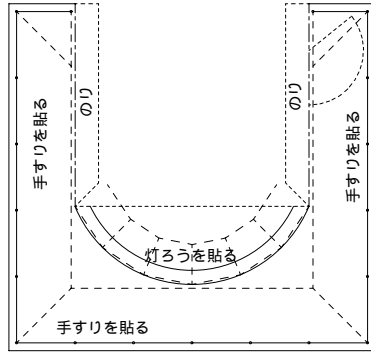


あなたが選ぶ「日本の灯台50選」

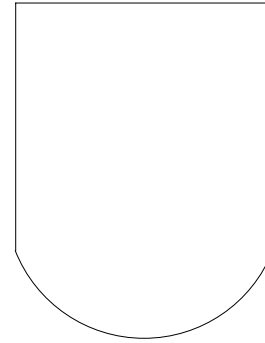
灯ろう



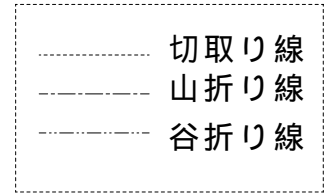
踊り場



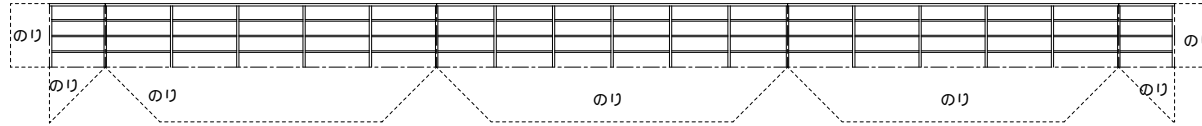
屋根



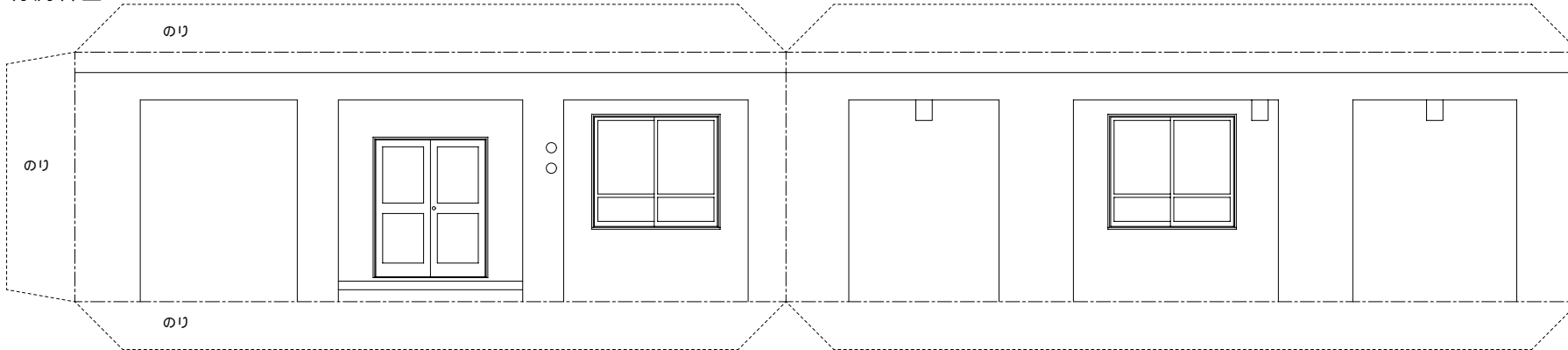
大野灯台 2 / 4



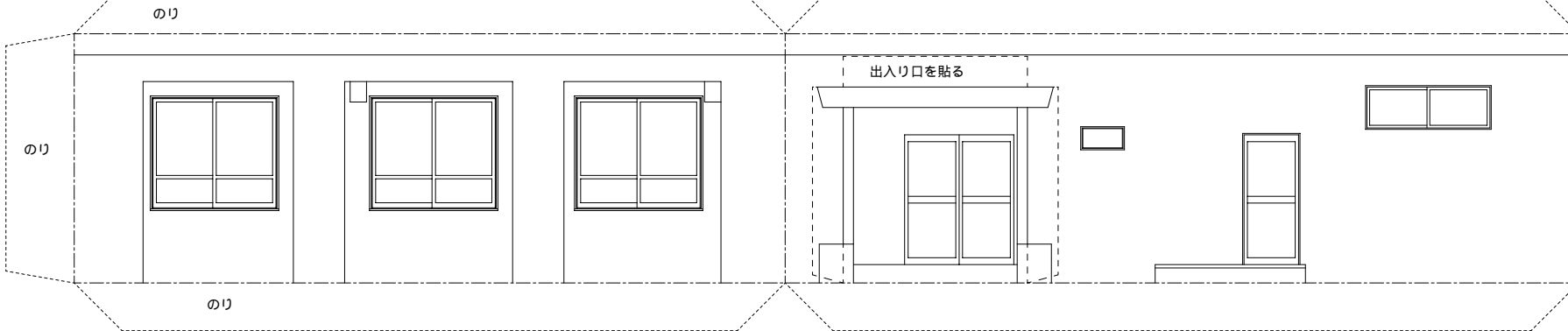
手摺



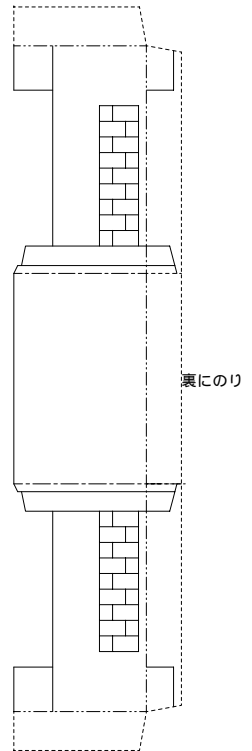
付属舎壁 A



付属舎壁 B



出入口



..... 切取り線
 - - - - 山折り線
 - · - · 谷折り線

灯塔

のり

のり

のり

のり

のり

のり

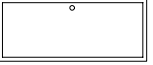
のり

屋根を貼る

屋根を貼る

屋根を貼る

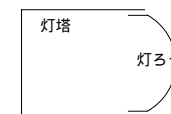
屋根を貼る



裏にのり

組立て方

1. 折り線部は前もってしごいておく
2. 切り取り後各パーツの形を整える（丸みを付ける）
3. 筒状の部品は組み立て前に筒状に張付ける
4. 灯塔を組立て台紙に張付ける
5. 付属舎壁を組立て台紙に張付ける
6. 付属舎屋根を灯塔に差込み付属舎壁に張付ける
7. 灯塔上部に踊り場・手すり・灯ろう・屋根を取付ける
8. 出入口を壁に張付ける
9. 完成



屋根

