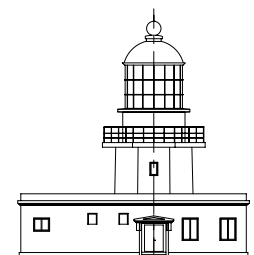
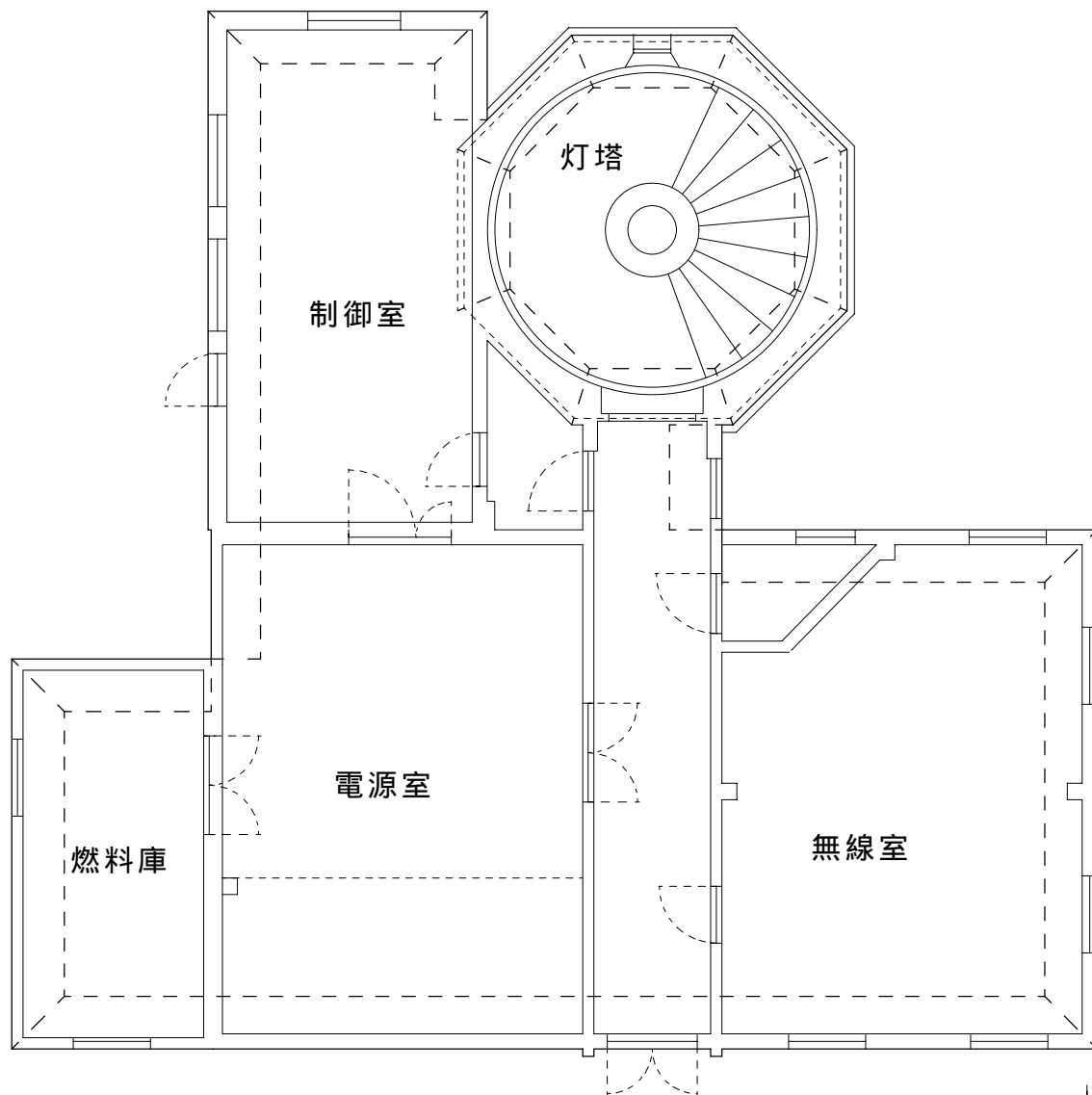


あなたが選ぶ「日本の灯台50選」



平成18年11月12日 職員の滞在勤務終了 無人化



ペーパークラフト NO.070
女島灯台 Me-Shima S,1/100

長崎県五島市浜町(女島)

灯台の大きさ

高さ：建物 15.15m 光り 水面から119.4m

灯塔の太さ：八角形 5.2m

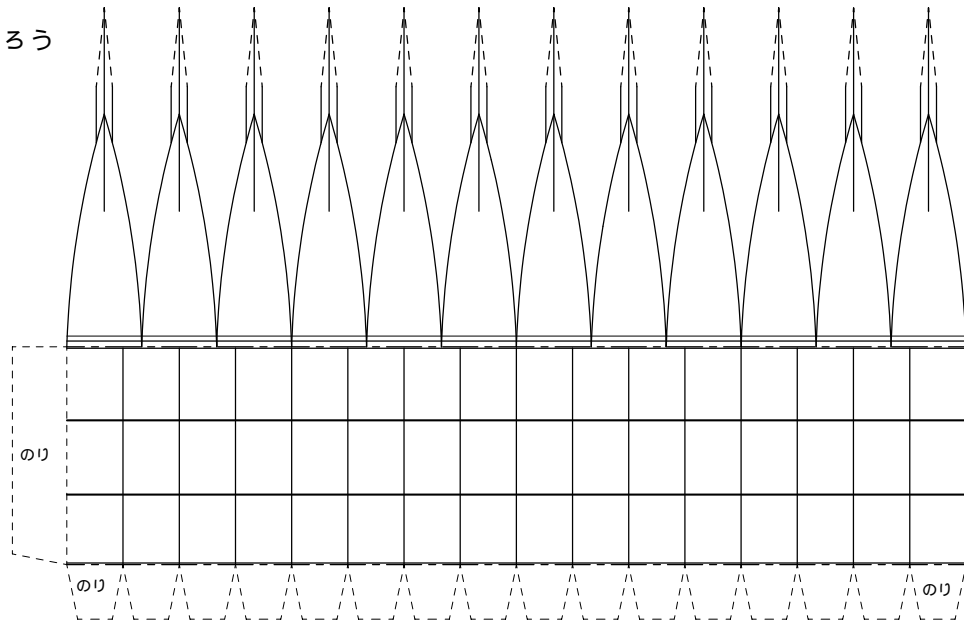
光りのとどく距離：20万カンデラ 21.0海里(約39Km)

光りかた：15秒に1回白く光る(LB-M30型)

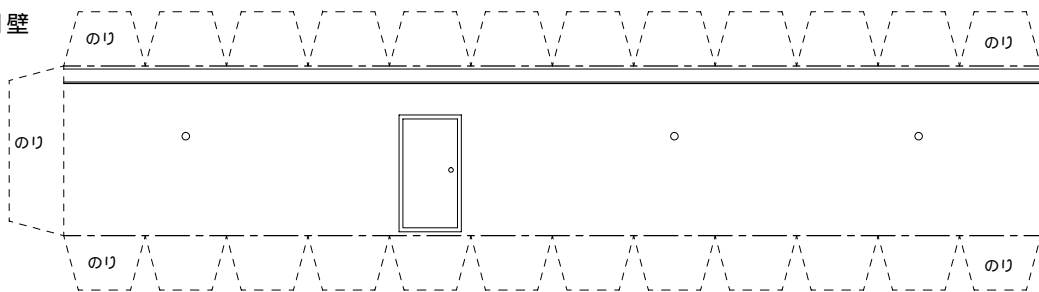
設置年月：昭和 2年12月 1日(1927)

平成18年11月12日まで 光りかた：100万カンデラ 40秒間に3回白く光る(第二等群閃レンズ)

灯ろう

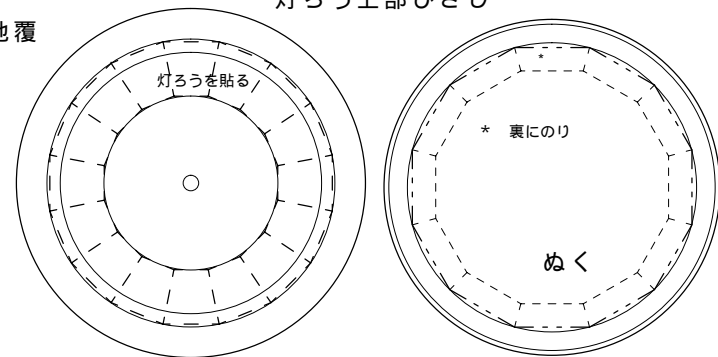


胴壁

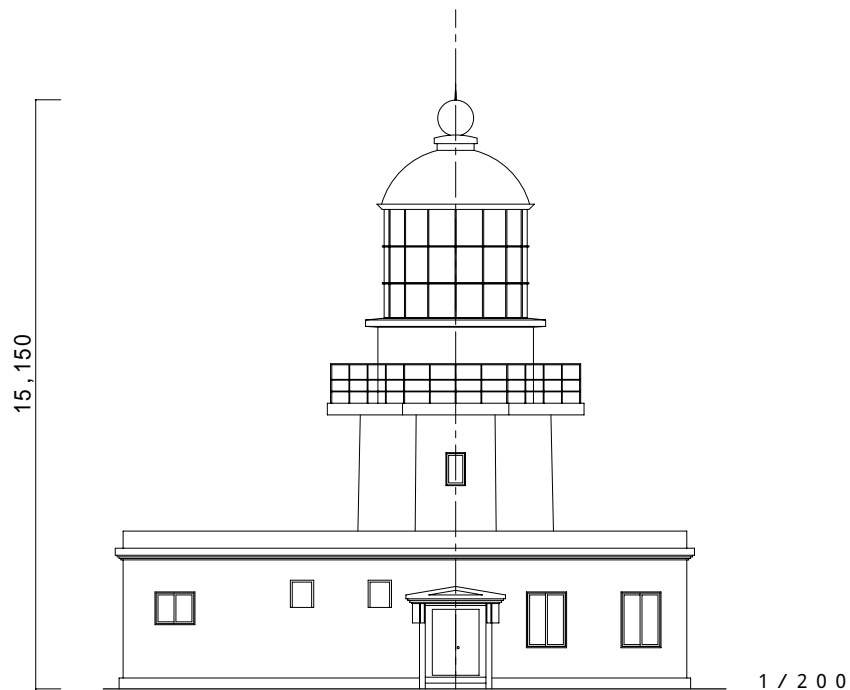


地覆

灯ろう上部ひさし

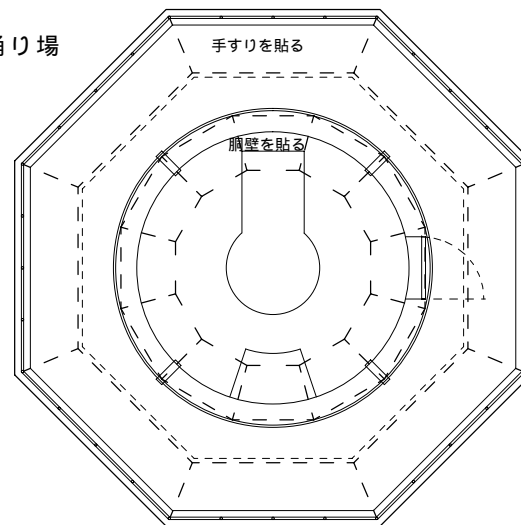


——— 山折り線
 ——— 谷折り線
 - - - のりしろ

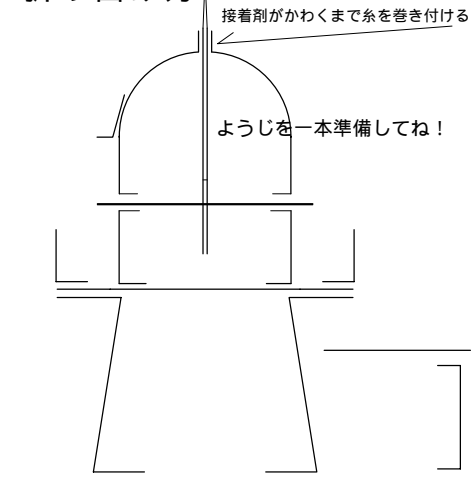


1 / 200

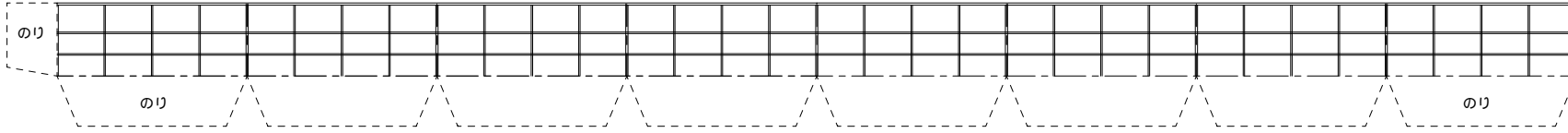
踊り場



折り曲げ方

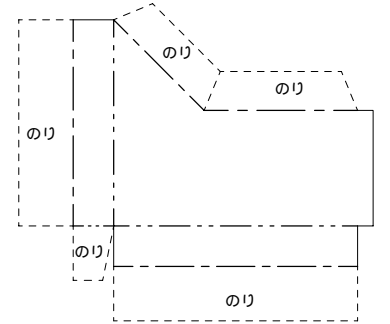


手摺

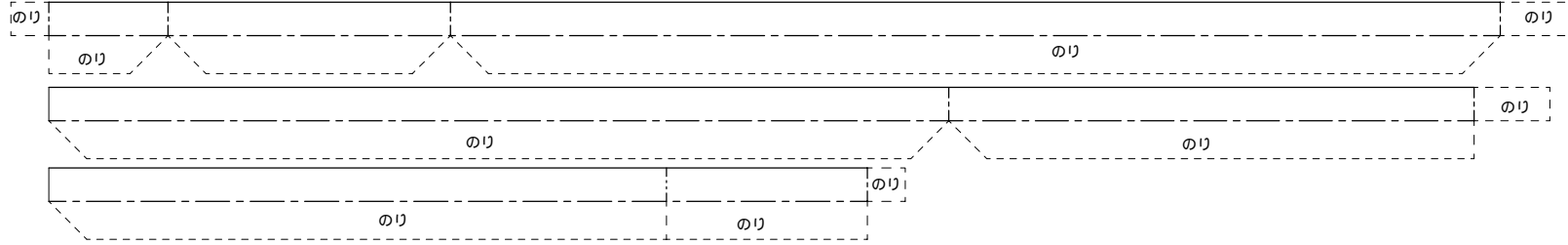


女島灯台 3 / 4

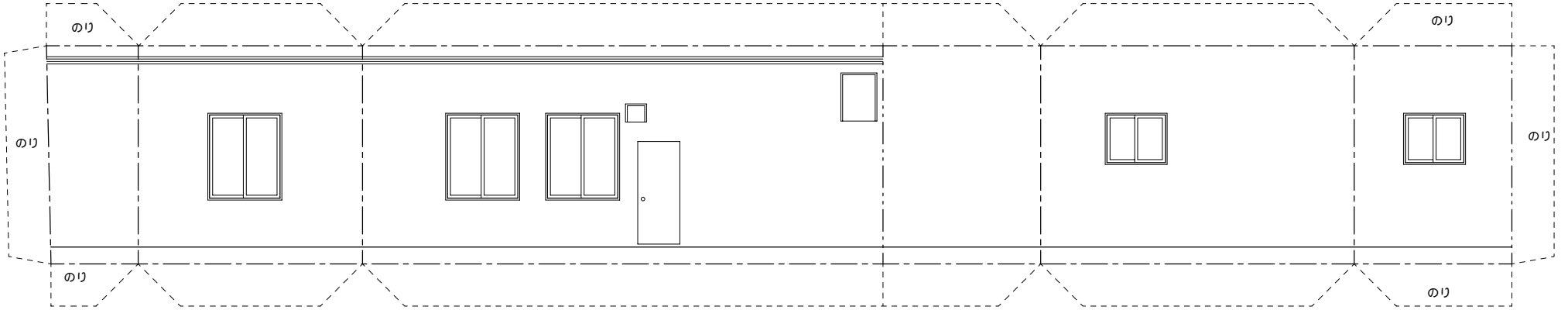
通路屋根



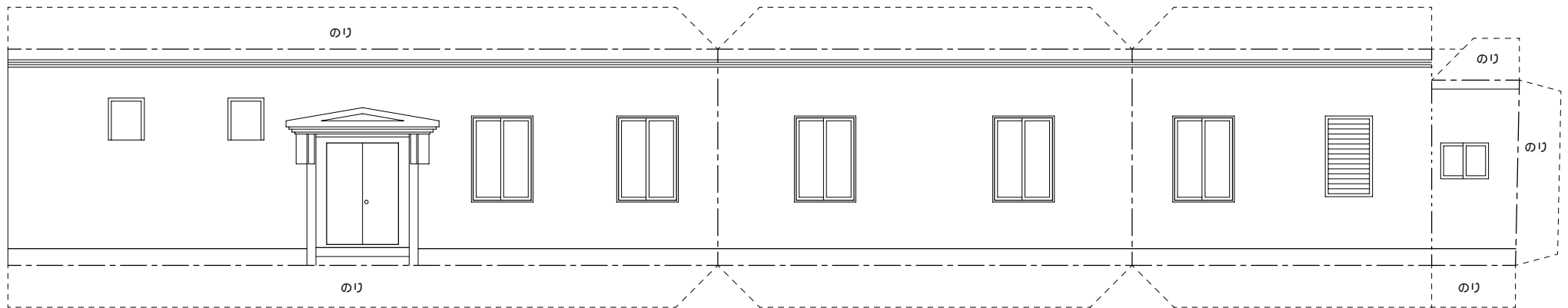
屋根パラペット



付属舎壁



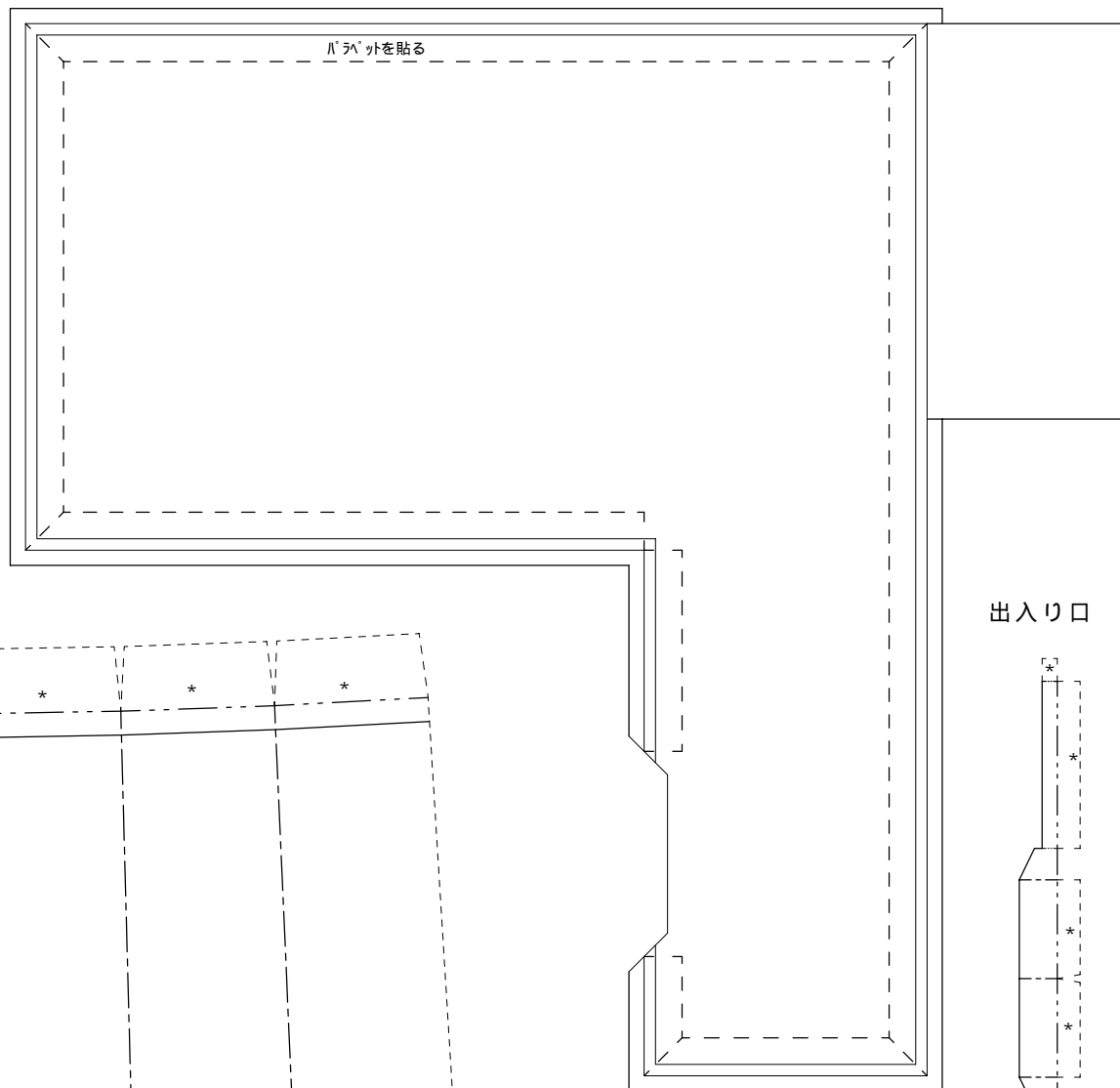
付属舎壁



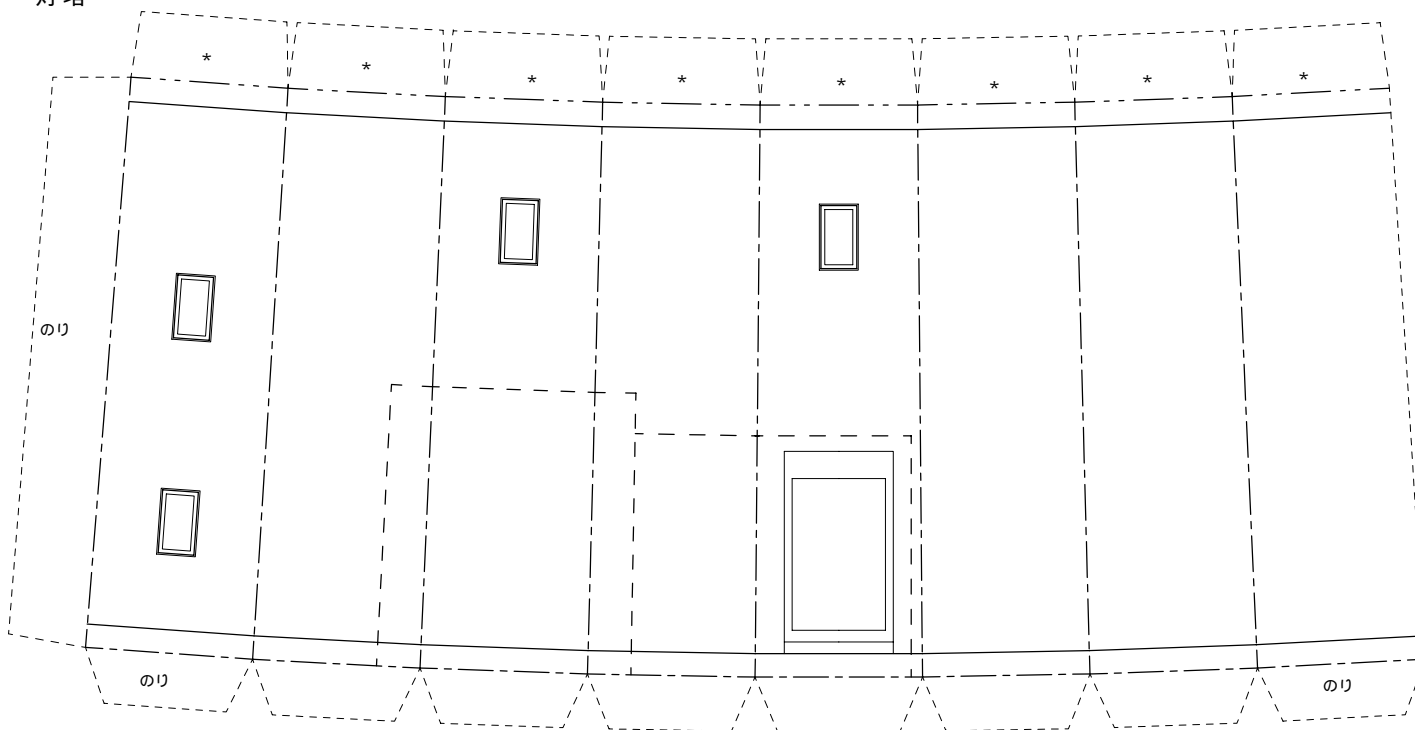
組立て方

1. 折り線部は前もって折り筋を入れておく
2. 切り取り後各パーツの形を整える（丸みを付ける）
3. 筒状の部品は組み立て前に筒状に張付ける
4. 灯ろうを組立て地覆に張付ける
5. 灯塔を組立て台紙に張付ける
6. 付属舎を組立て台紙・灯塔に張付ける
7. 踊り場上に胴壁・手すりを取付け灯塔上部に張付ける
8. 出入口を取付けて 完成

屋根



灯塔



出入口

