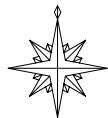
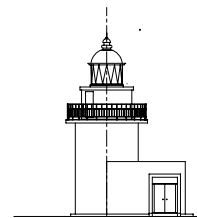
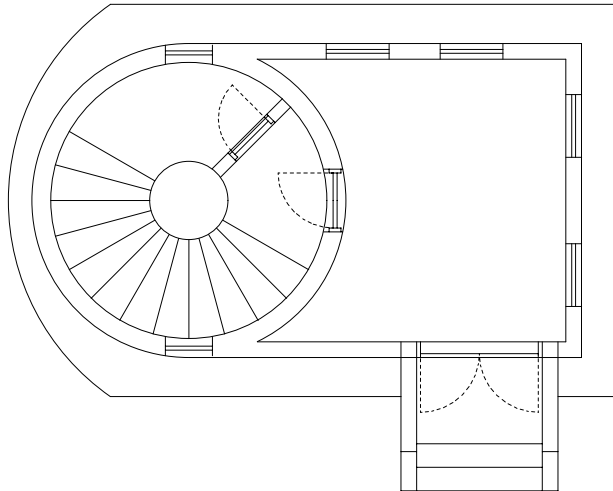


あなたが選ぶ「日本の灯台50選」



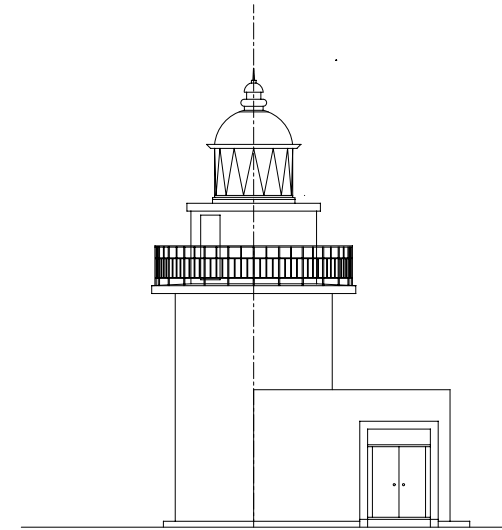
ペーパークラフト NO.61

石廊崎灯台 S, 1/100

静岡県賀茂郡南伊豆町（石廊崎）

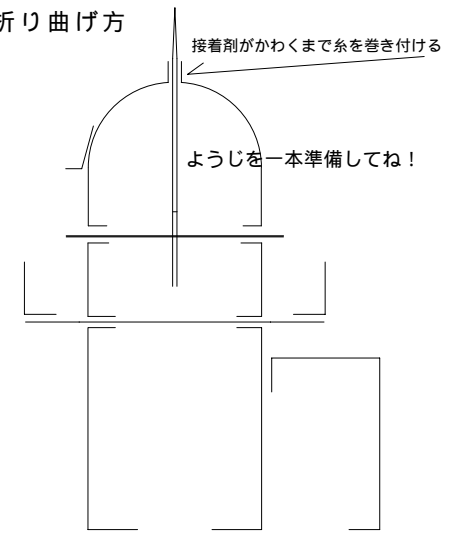
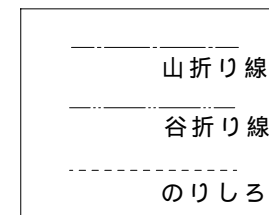
灯台の大きさ

高さ：建物 11.38m 光り 水面から59.54m
 灯塔の太さ：円筒形 4.0m
 光りのとどく距離：20.5海里(約38Km)
 光りかた：白光 6万カンデラ, 赤光 6.7万カンデラ
 16秒間に白1回赤1回光る(LB-H40型)
 設置年月：明治 4年 8月21日

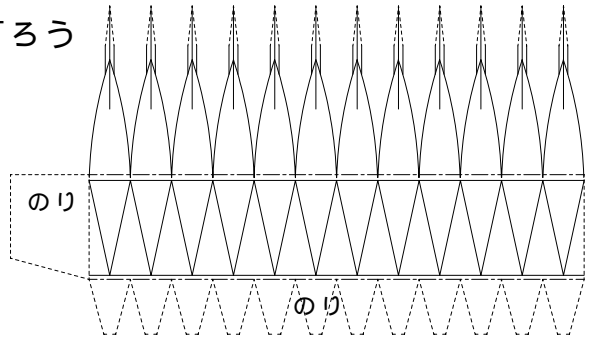


あなたが選ぶ「日本の灯台50選」の一つ

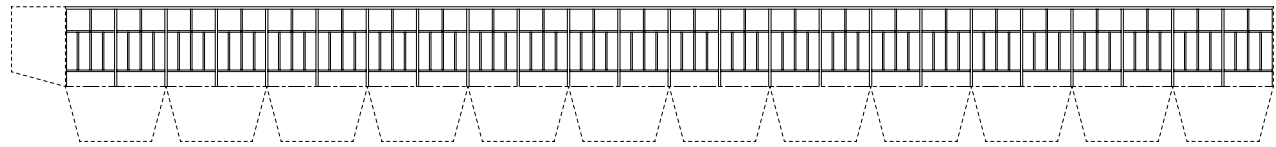
折り曲げ方



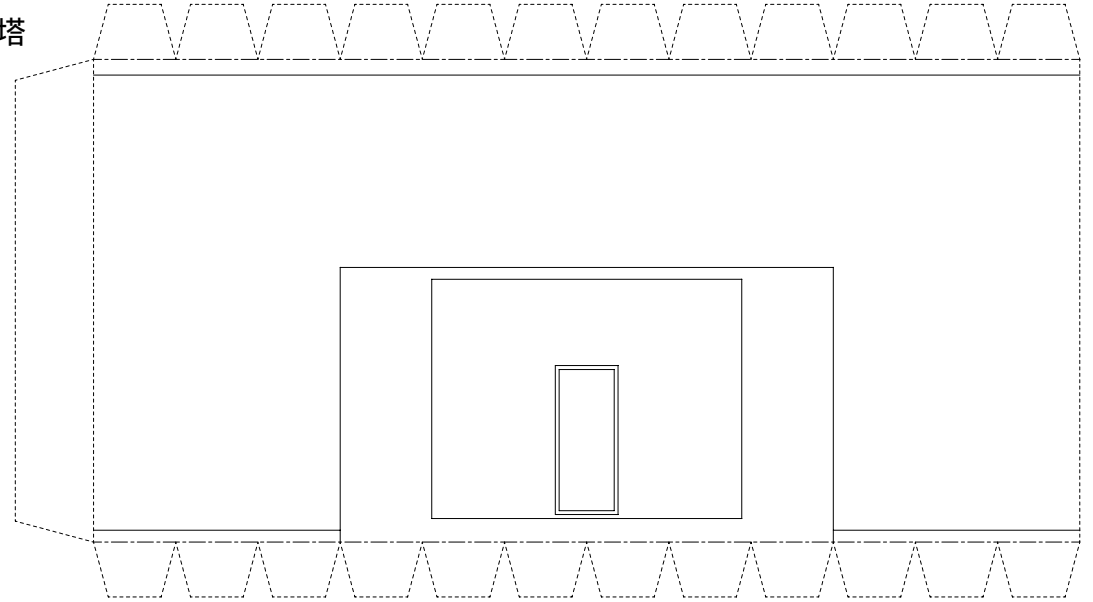
灯ろう



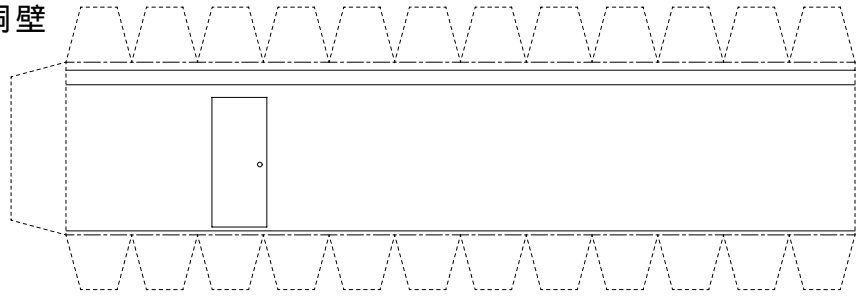
手摺



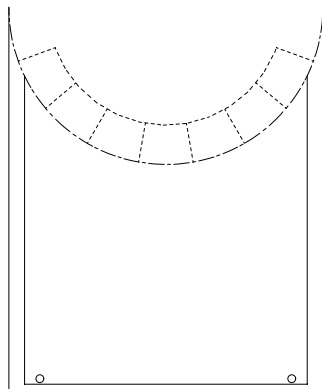
灯塔



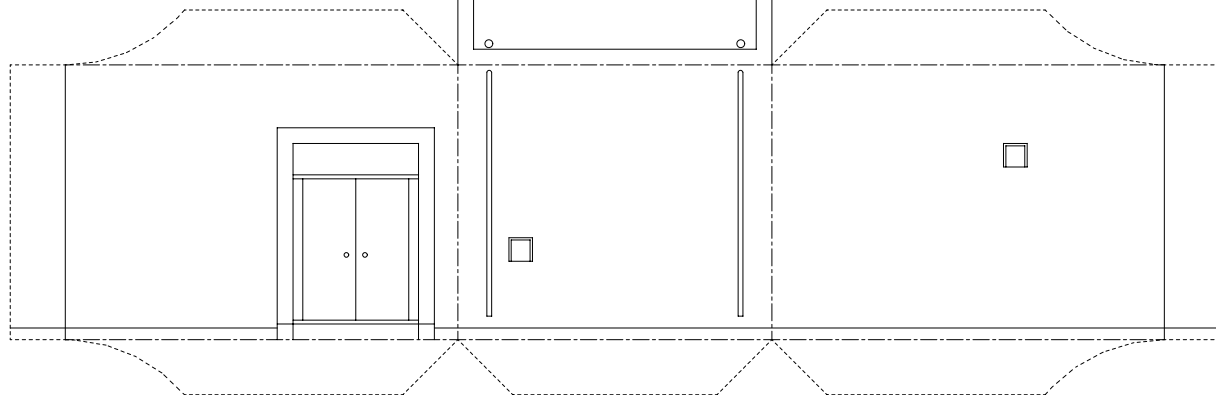
洞壁



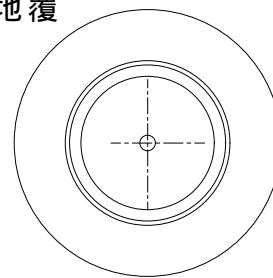
屋根



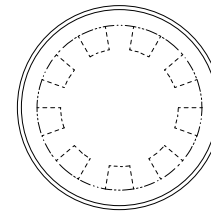
付属舎壁



地覆



灯ろう上部ひさし



踊り場

