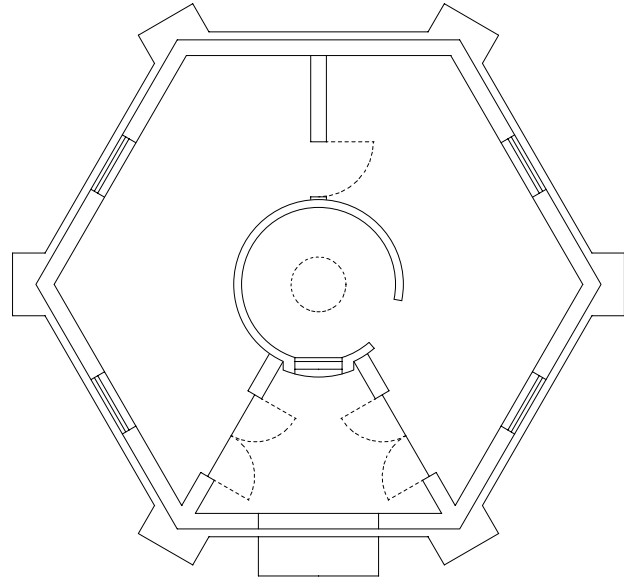
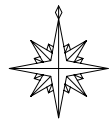


# あなたが選ぶ「日本の灯台50選」



## 明治期に建設された鉄造灯台

ペーパークラフト NO.49



現存する最古の鉄造灯台

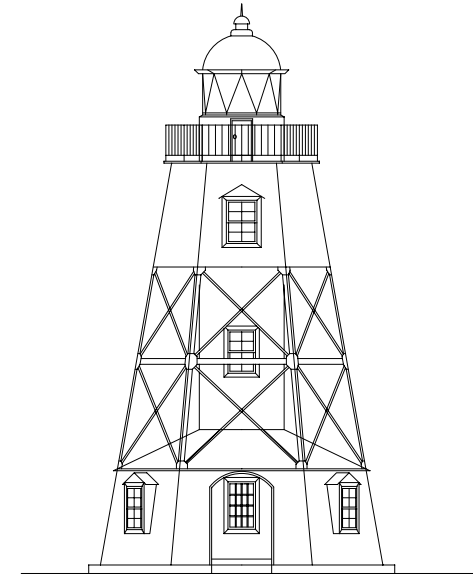
## 姫埼灯台 S,1/100

新潟県両津市（佐渡が島・姫埼）

### 灯台の大きさ

高さ：建物 14.2m 光り 水面から41.5m  
灯塔の太さ：円筒形 2.2m  
光りのとどく距離：5万カテラ 18.0海里（約33Km）  
光りかた：6秒に一回白く光る（LB-40型）  
設置年月：明治 28年12月10日

# 姫埼灯台 1 / 3



## 歴史的灯台Aランク23基の1基

### 折り曲げ方

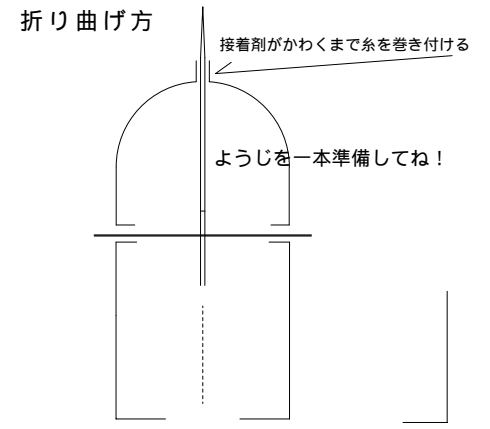
接着剤がかわくまで糸を巻き付ける

ようじを一本準備してね！

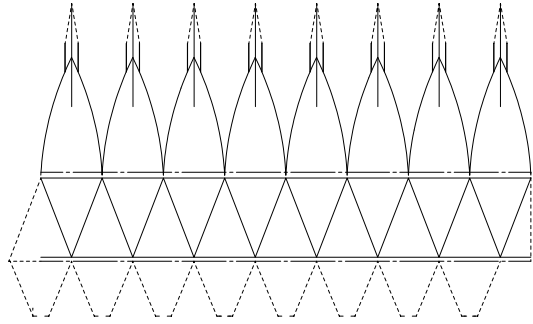
山折り線

谷折り線

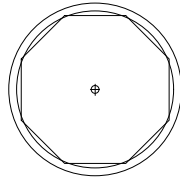
のりしろ



八角灯ろう

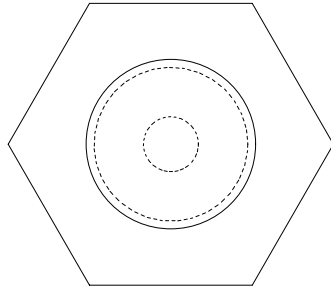


地覆

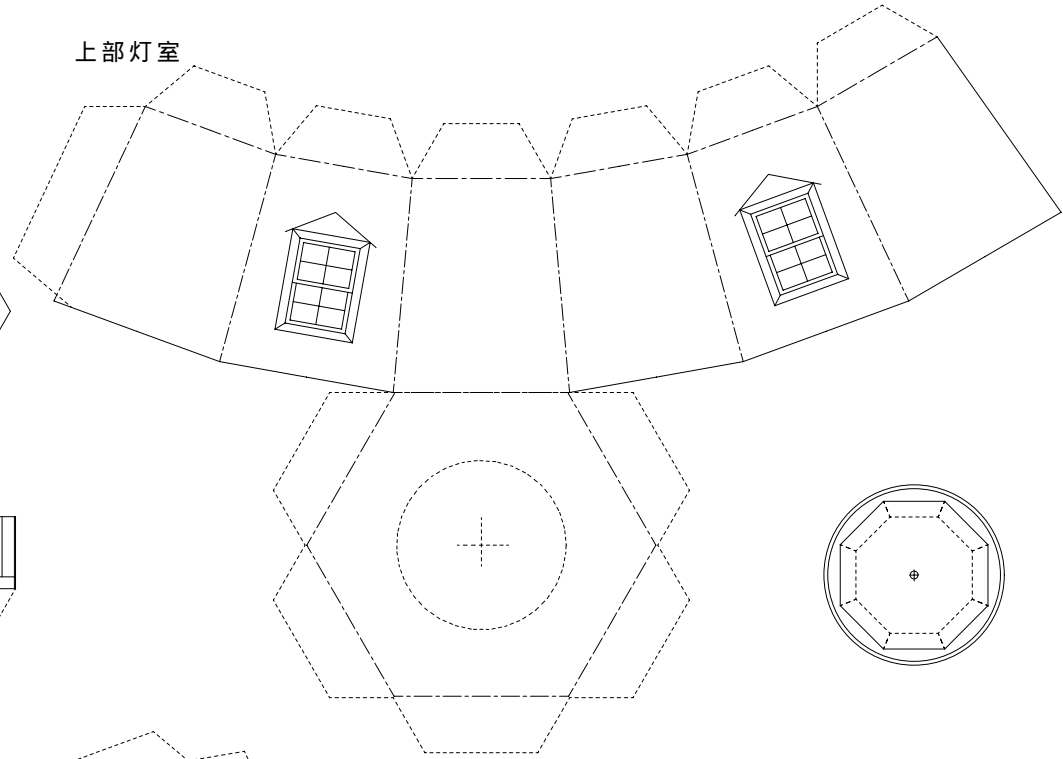


姫埼灯台 2 / 3

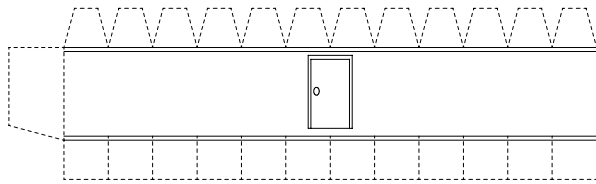
踊り場



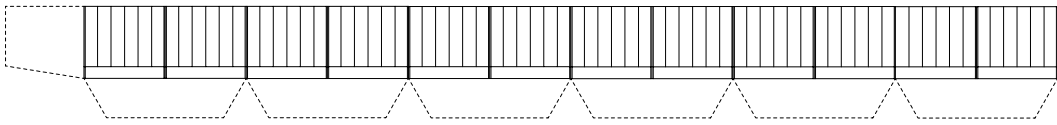
上部灯室



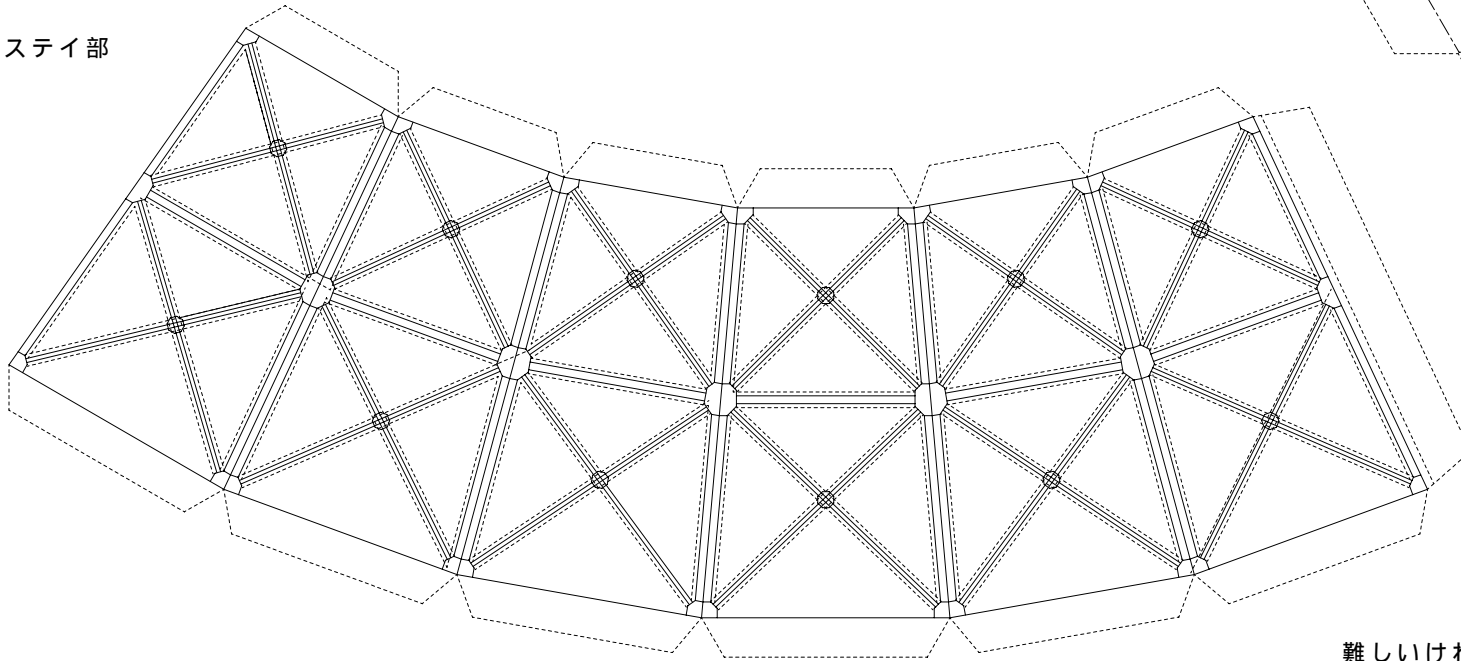
胴壁



手すり

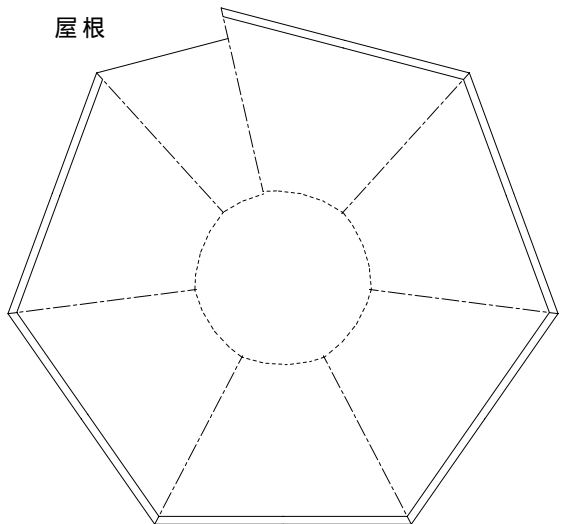


ステイ部

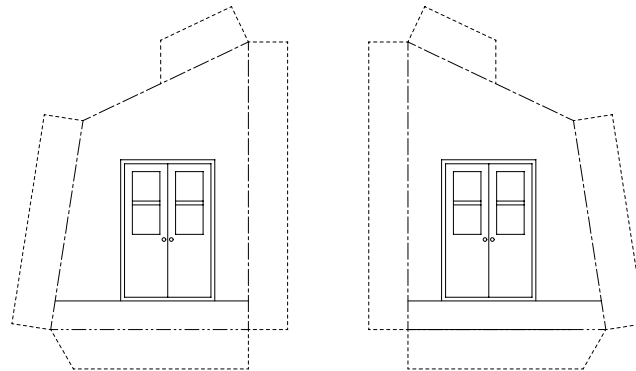


難しいけれどステイの空間をカッターで切り抜く！

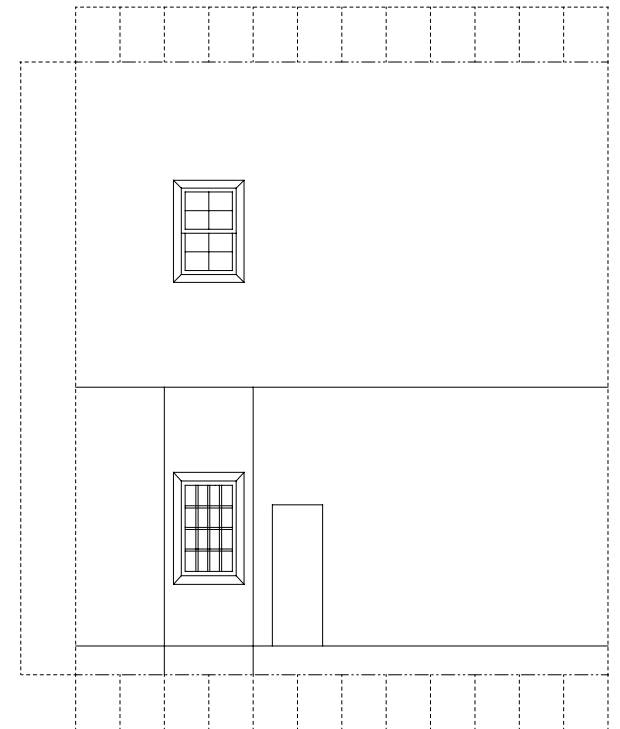
屋根



出入口部



灯塔



付属舎

