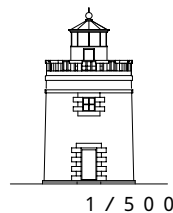
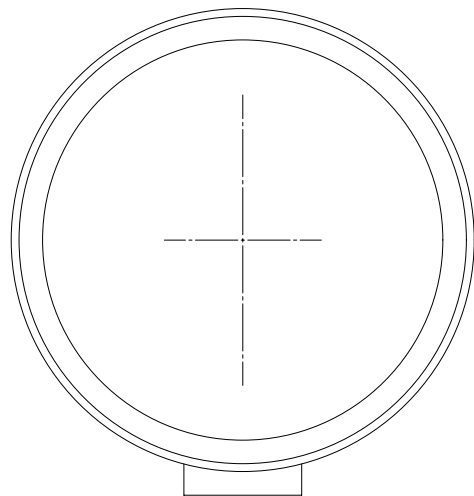


あなたが選ぶ「日本の灯台50選」



明治期に建設された最古のレンガ造灯台

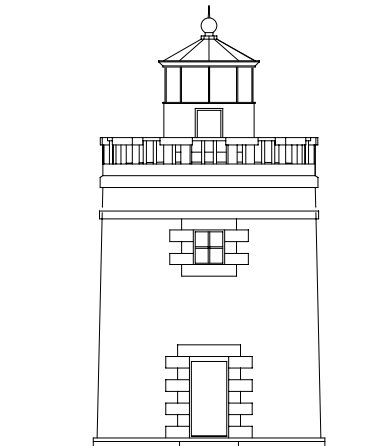


ペーパークラフト NO.37
菅島灯台 S,1/100

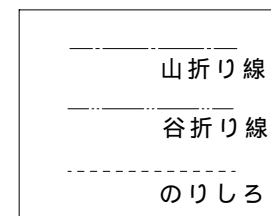
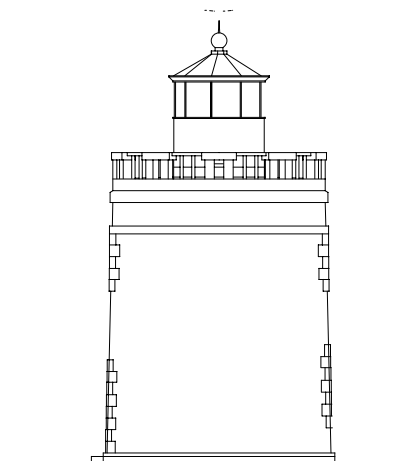
三重県鳥羽市(菅島)

灯台の大きさ

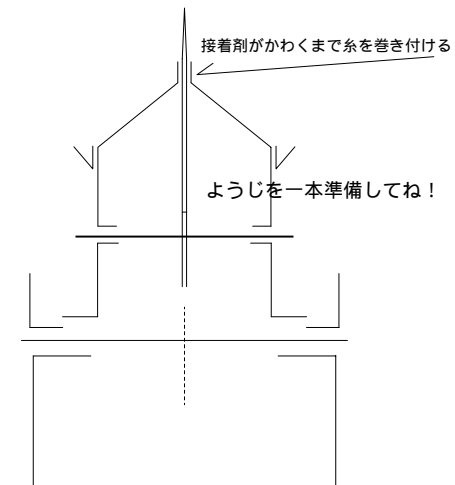
高さ：建物，9.70m 光り，水面から54.5m
灯塔の太さ：円筒形 5.7m
光りのとどく距離：17,000カテラ 20.0海里(約37Km)
光りかた：15秒に1回白く光る(第四等レンズ)
設置年月：明治 6年 7月 1日



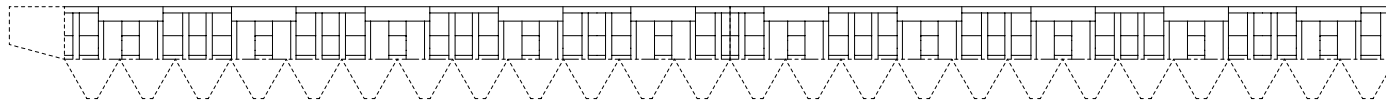
菅島灯台 S,1:200



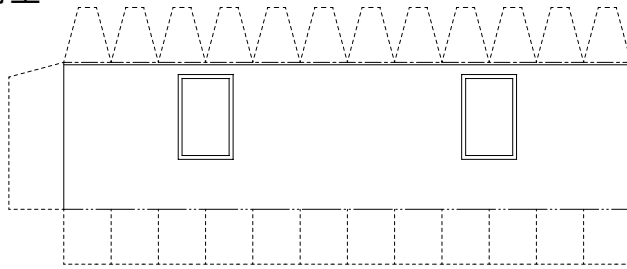
折り曲げ方



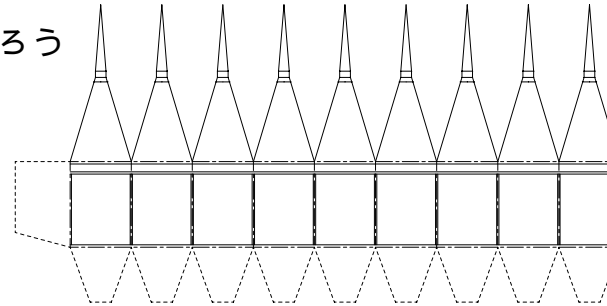
手摺



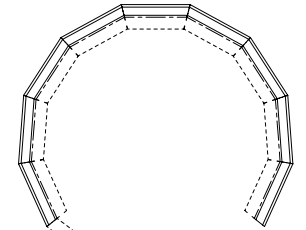
胴壁



灯ろう

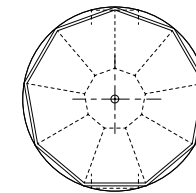
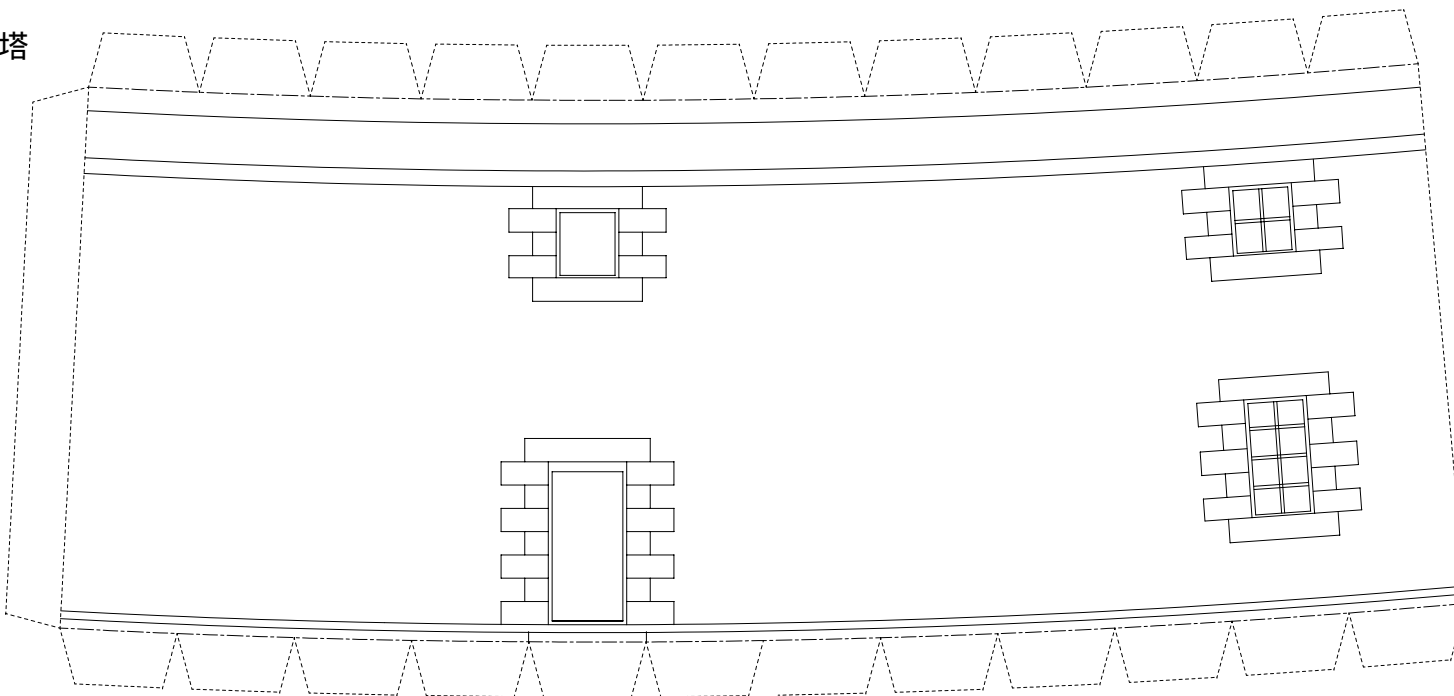


九角型のめずらしい灯ろうです！

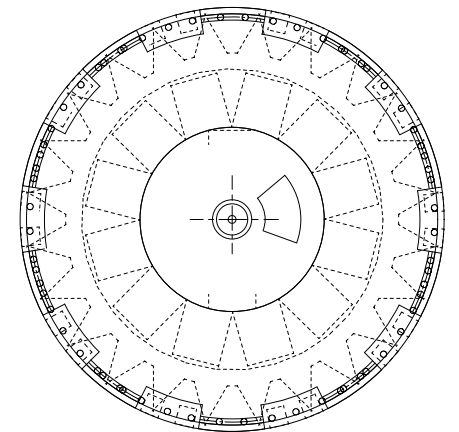


灯ろう上部ひさし

灯塔



地覆



踊り場