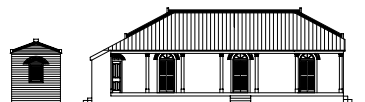
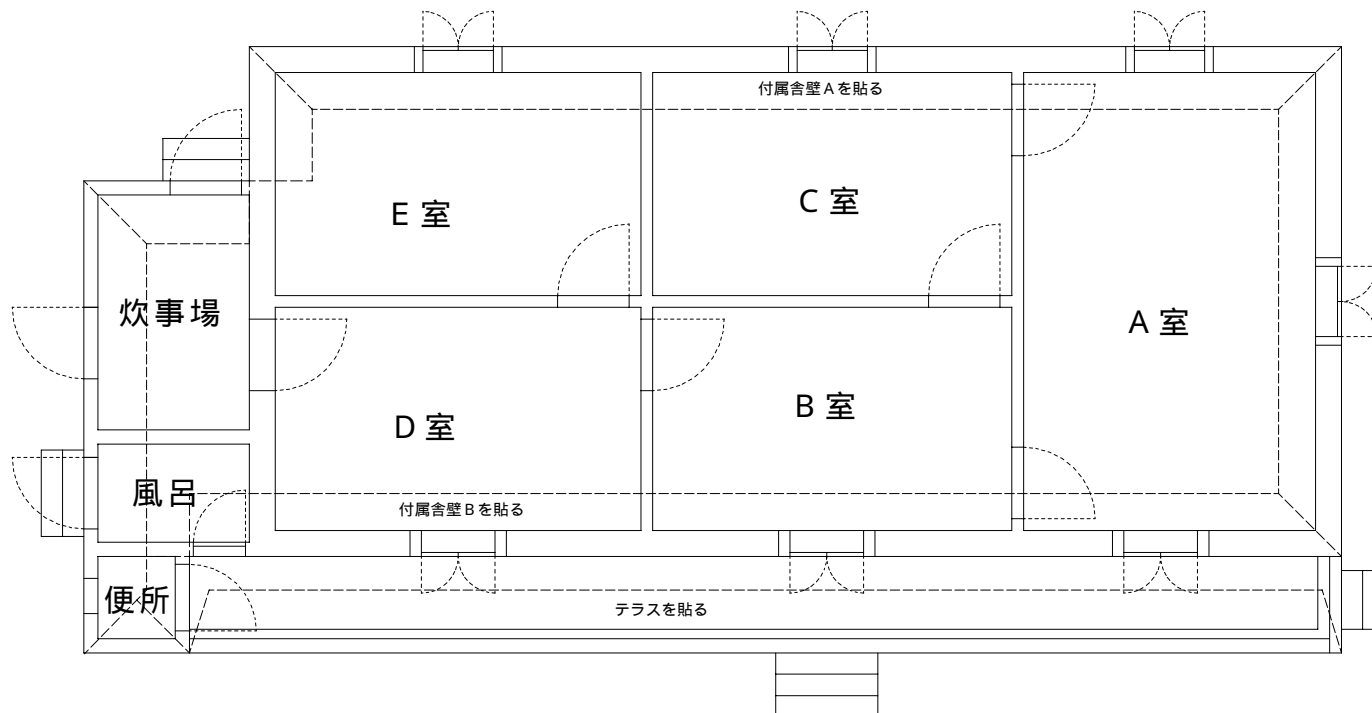
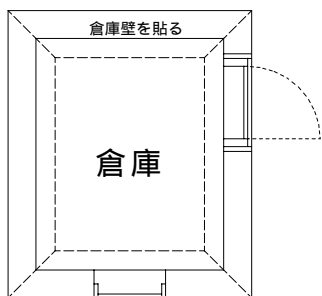


倉庫

主屋



明治期に建設された最古のレンガ造灯台

昭和43年 明治村に移築 重要文化財として保存



ペーパークラフト NO.37

菅島灯台 S,1/100

志摩国鳥羽港口菅島 N34-30 E136-55

灯台の大きさ等 (明治44年3月 航路標識便覧表)

灯火高さ:

建物 8.5m (2丈8尺), 水面から53.3m (17丈6尺)

光りのとどく距離: 500燭光 16.0海里 (約30Km)

光りかた: 不動白色光 (第四等レンズ)

設置年月: 明治6年7月1日 (1873)

ペーパークラフト NO.37-2

菅島灯台付属官舎 S:1/100

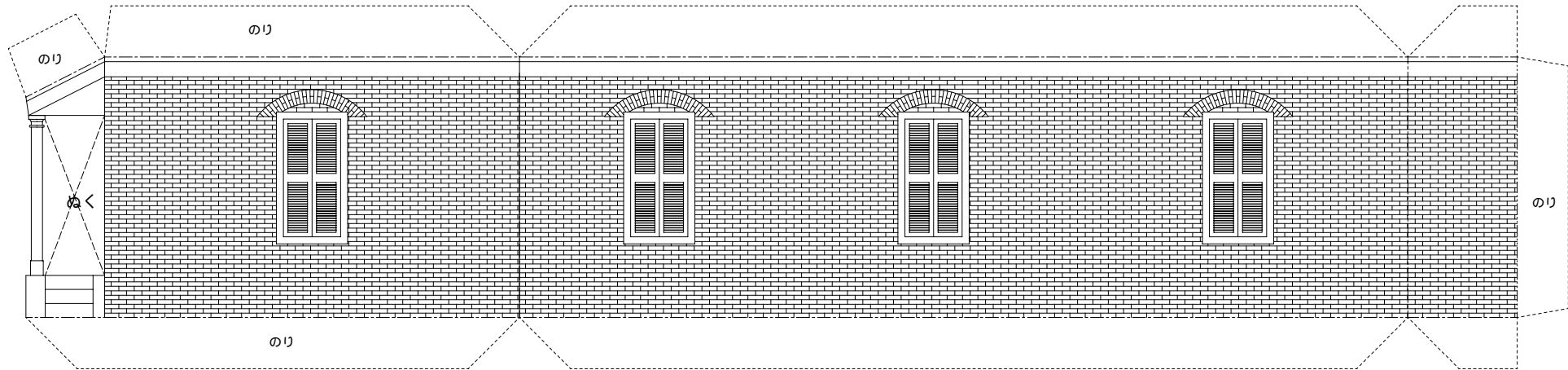
明治6年菅島灯台付属舎として建築

主屋

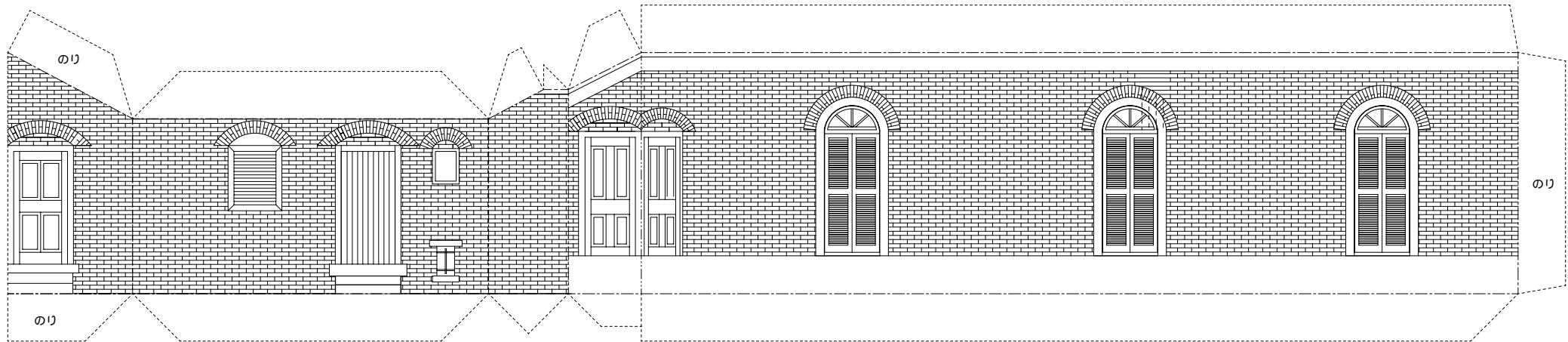
レンガ造 一階建 棧瓦葺 113.9平方メートル

倉庫

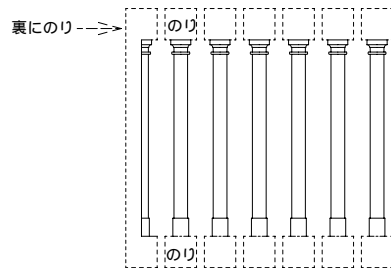
レンガ造 一階建 棧瓦葺 11.4平方メートル



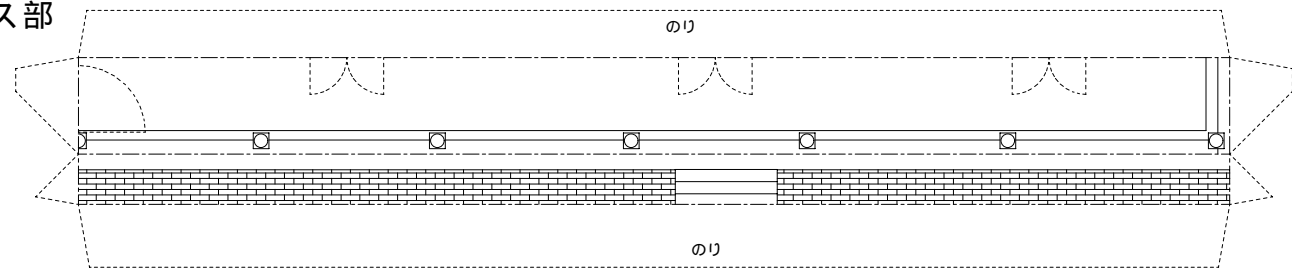
付属舎壁 B



テラス支柱

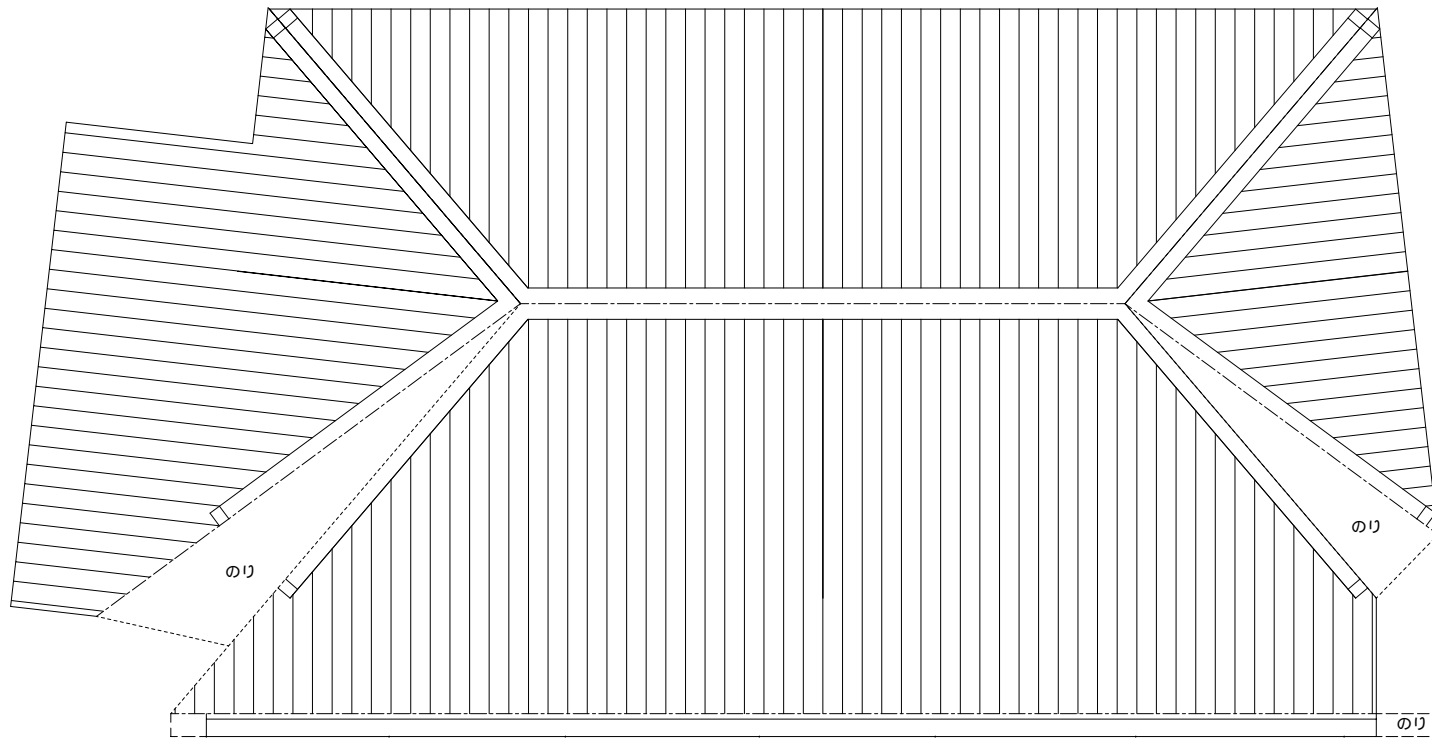


テラス部

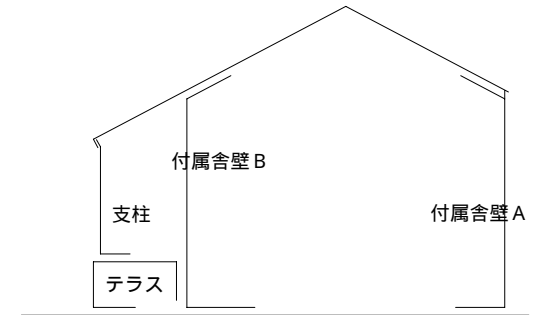


- 山折り線
- 谷折り線
- のりしろ

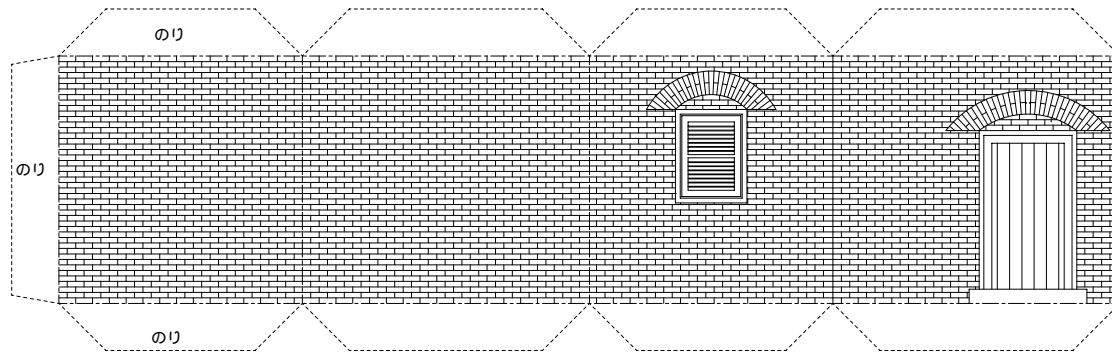
付属舎屋根



組立て方



倉庫壁



倉庫屋根

