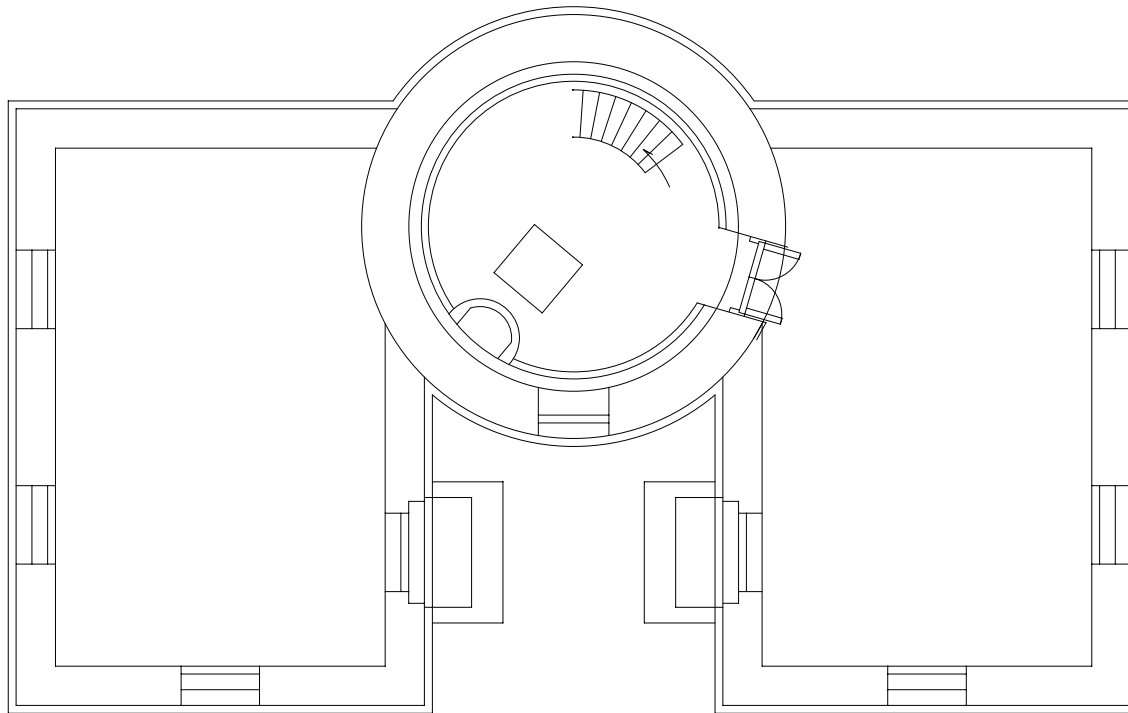
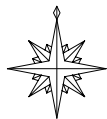


あなたが選ぶ「日本の灯台50選」



明治期に建設された石造灯台



ペーパークラフト NO.37  
経ヶ岬灯台 S,1/100

京都府竹野郡丹後町（経ヶ岬）

灯台の大きさ

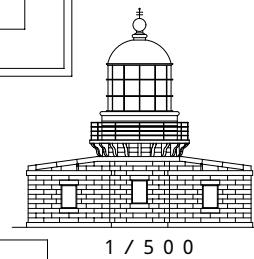
高さ：建物 12.42m 光り 水面から148.00m

灯塔の太さ：円筒形 5.4m

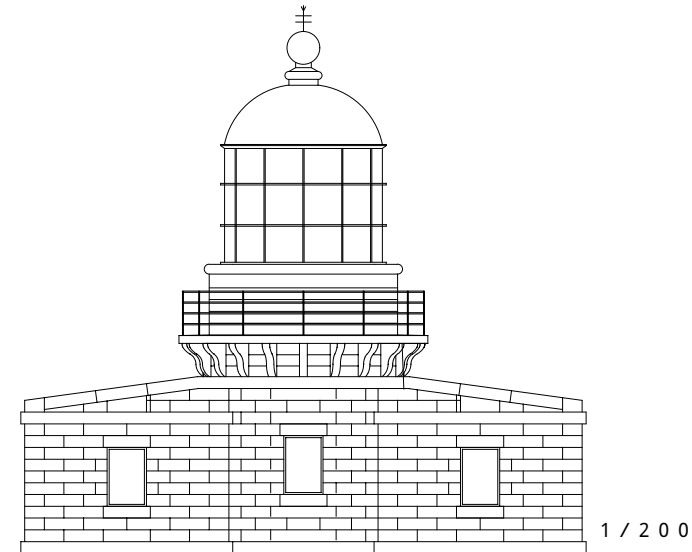
光りとどく距離：77万カデラ 29.5海里(約54Km)

光りかた：12秒を隔て8秒間に2回白く光る（第一等レンズ）

設置年月：明治31年12月25日



経ヶ岬灯台 1 / 4

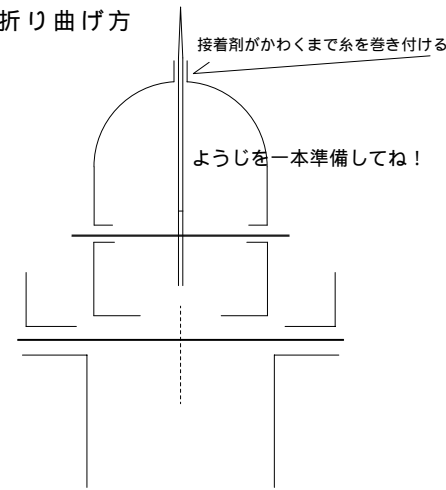


平成10年に100周年を迎えました  
歴史的灯台Aランク23基の1基

折り曲げ方

接着剤がかわくまで糸を巻き付ける

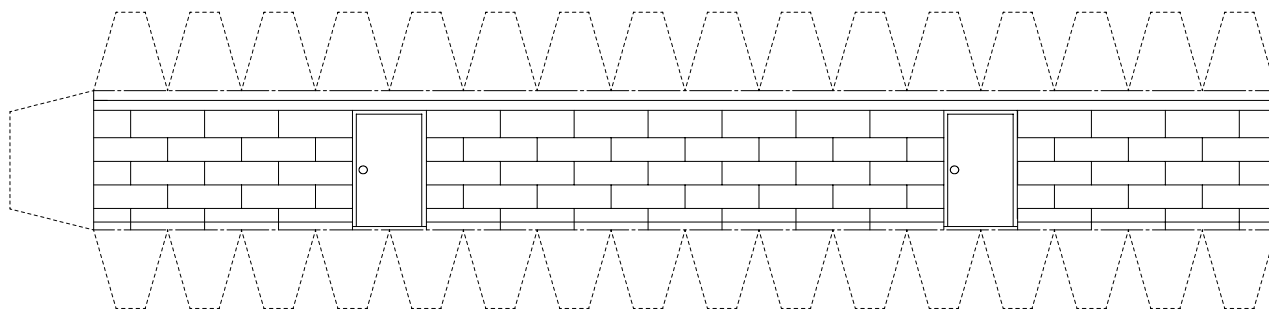
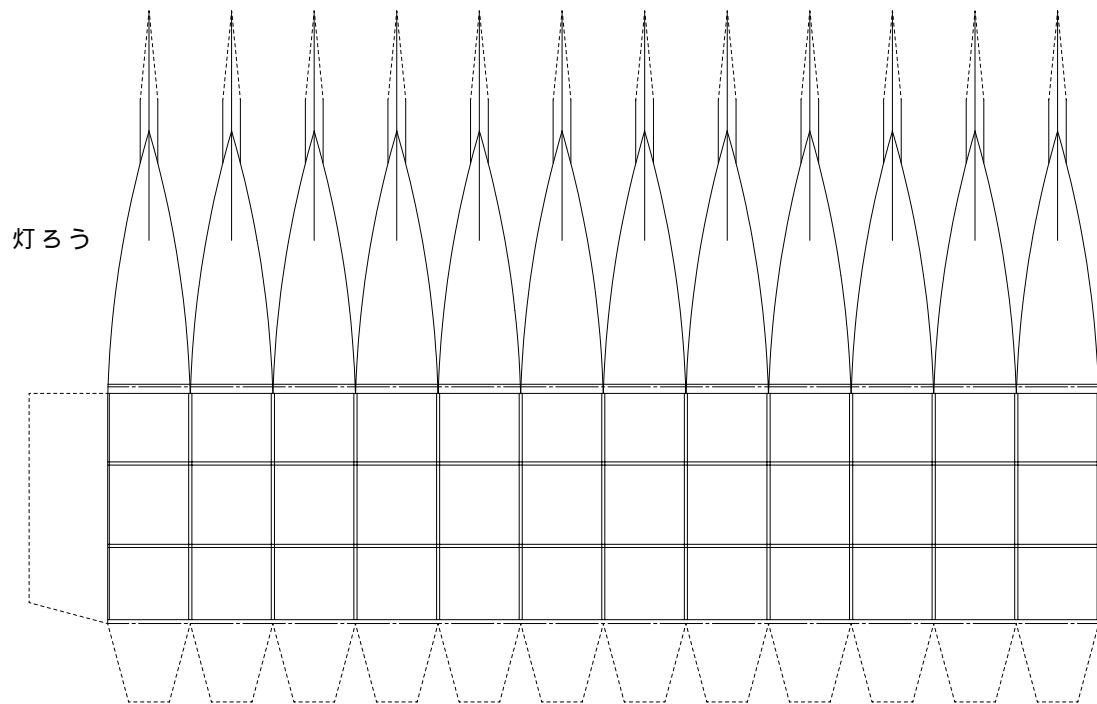
ようじを一本準備してね！



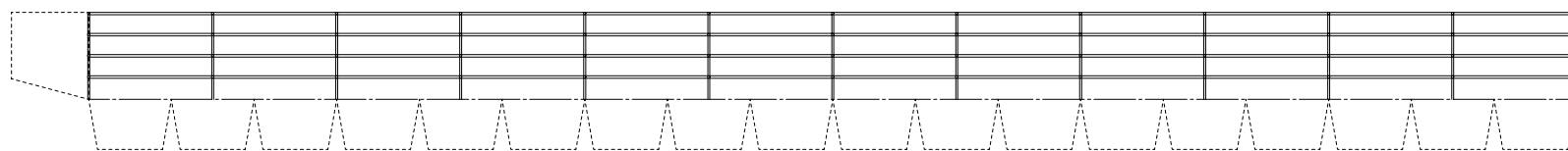
山折り線

谷折り線

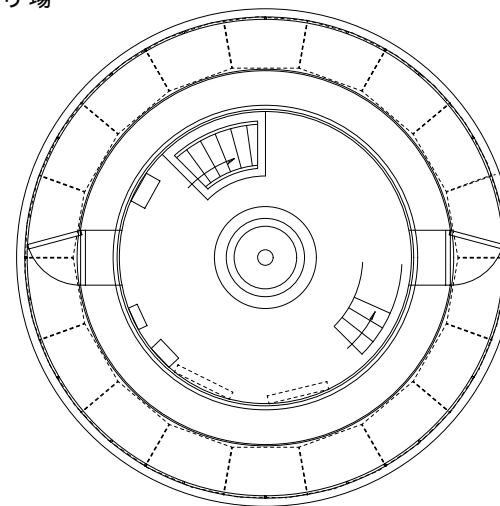
のりしろ



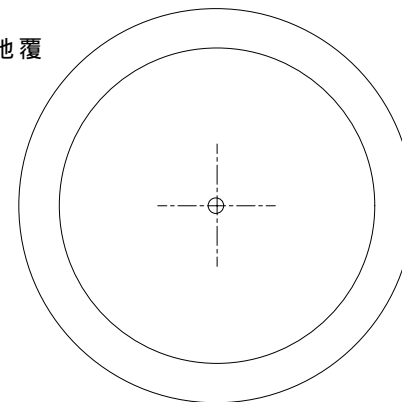
手摺



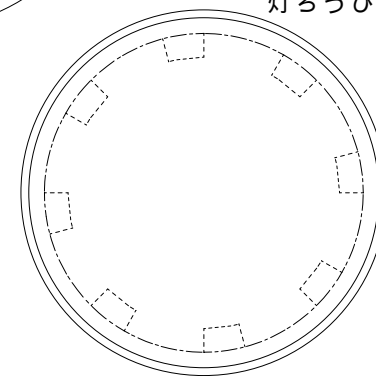
踊り場



地覆

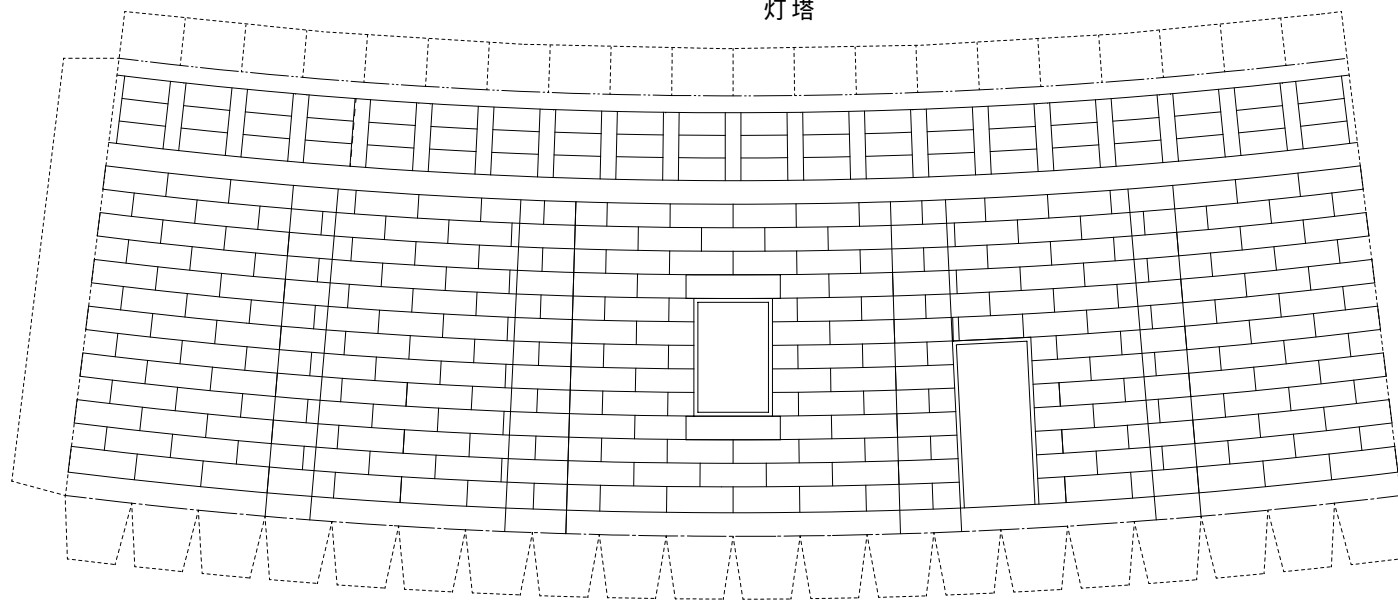


灯ろうひさし

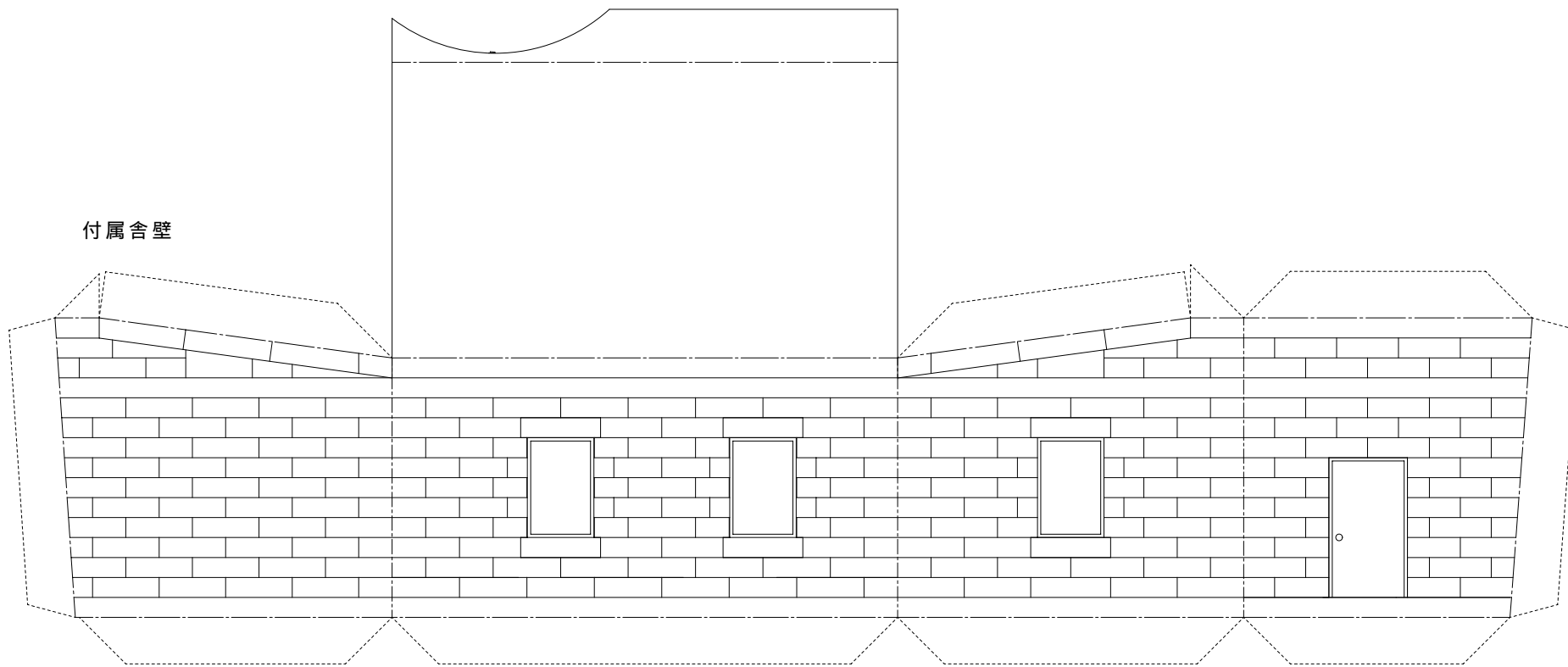


灯塔

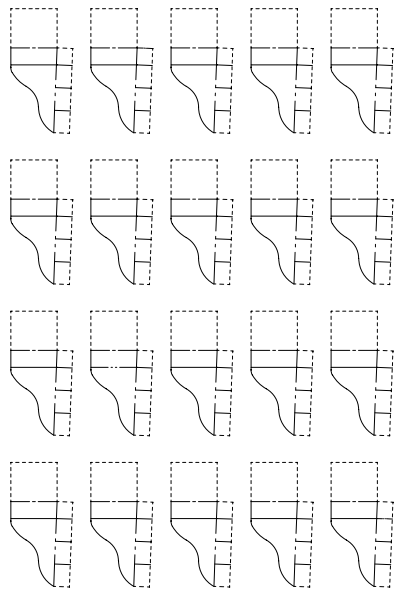
経ヶ岬灯台 3 / 4



付属舎壁



踊り場下部飾り



付属舎壁

