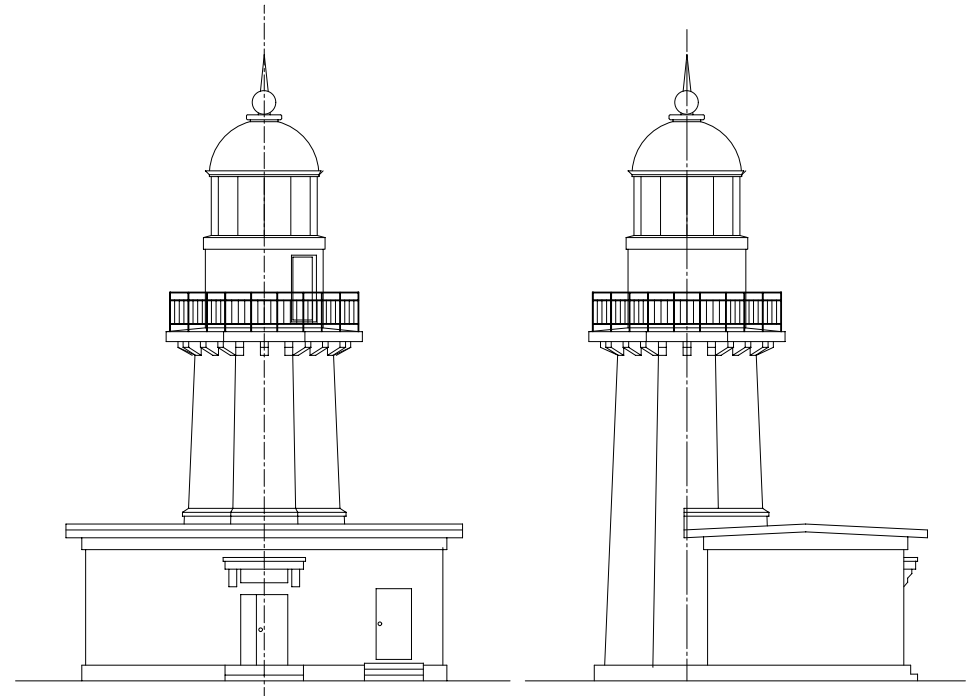
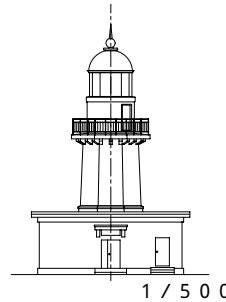
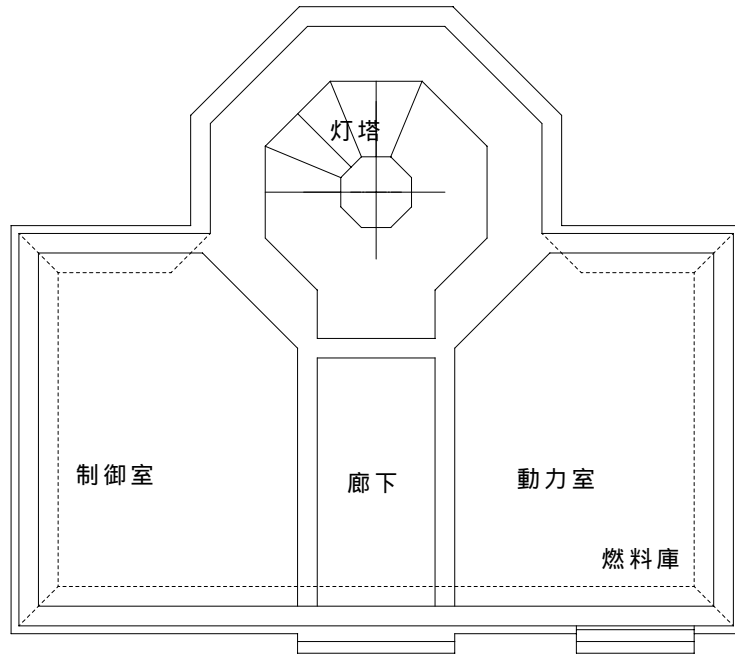


あなたが選ぶ「日本の灯台50選」



チキウ岬灯台

S, 1/200

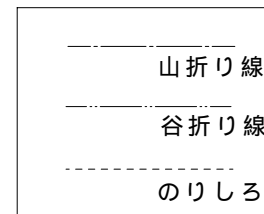


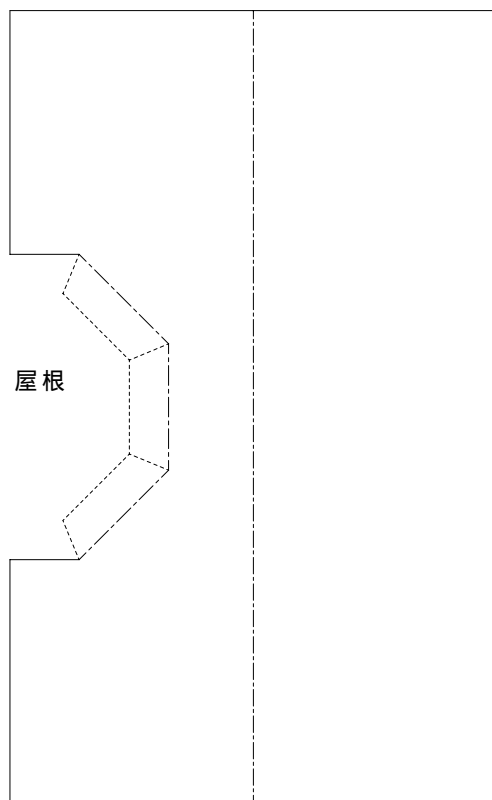
ペーパークラフト NO.36
チキウ岬灯台 S, 1/100

北海道室蘭市(チキウ岬)

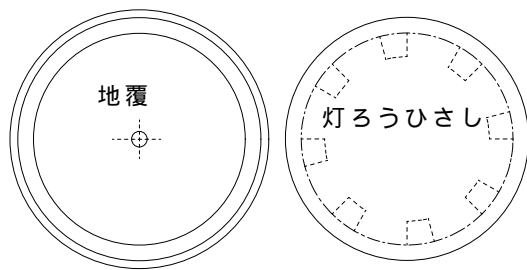
灯台の大きさ

高さ：建物 15.04m 光り 水面から130.68m
 灯塔の太さ：八角形 4.1m
 光りのとどく距離：31万カデラ 28.0海里(約52Km)
 光りかた：22秒をへだてて8秒に2回白く光る(第三等レンズ)
 設置年月：大正 9年 4月 1日

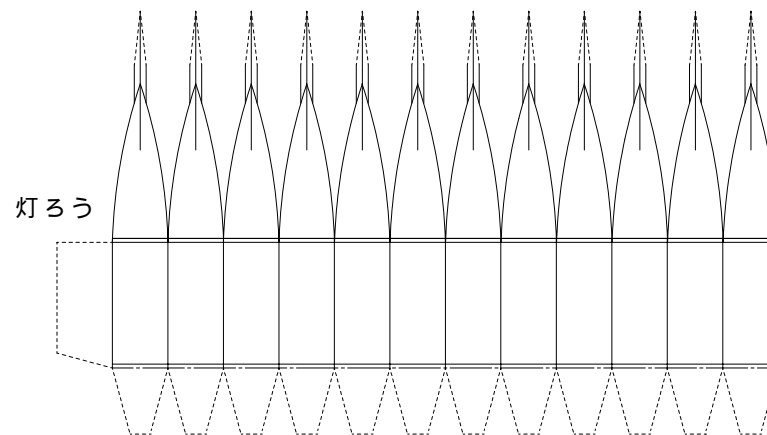
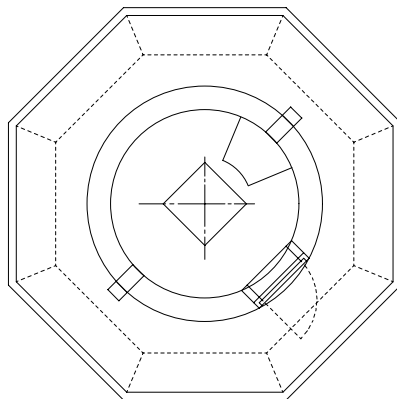




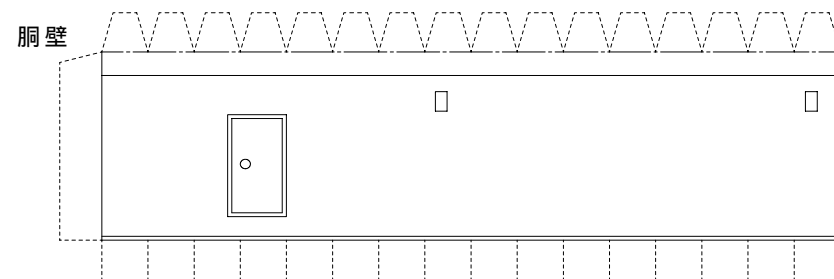
屋根



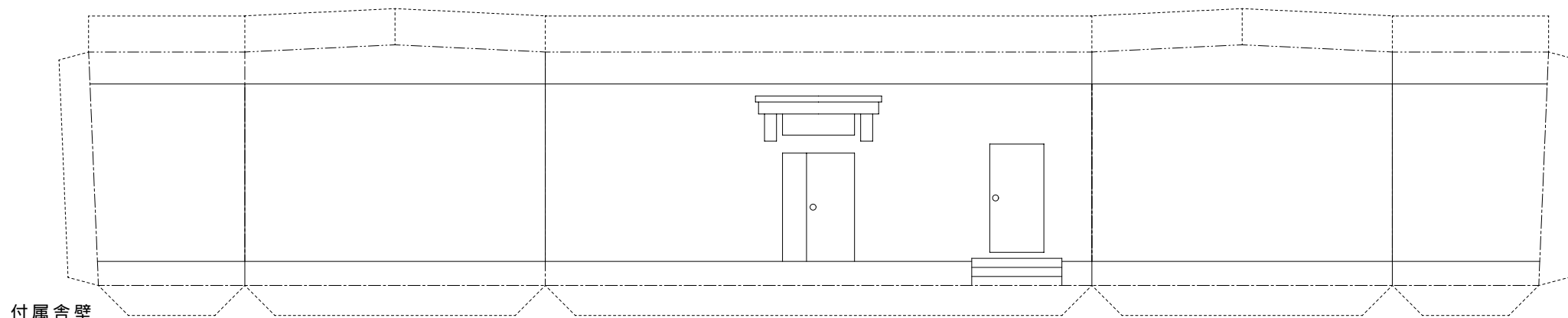
踊り場



灯ろう



胴壁



付属舎壁

