

ペーパークラフト NO.35

## 勝浦灯台 S,1/100

千葉県勝浦市川津町（ひらめヶ台）

灯台の大きさ

高さ：建物 21.19m 光り 水面から70.97m

灯塔の太さ：六角形 4.6m

光りのとどく距離：22.0海里（約41Km）

光りかた：140万カデラ 20秒に2回白く光る

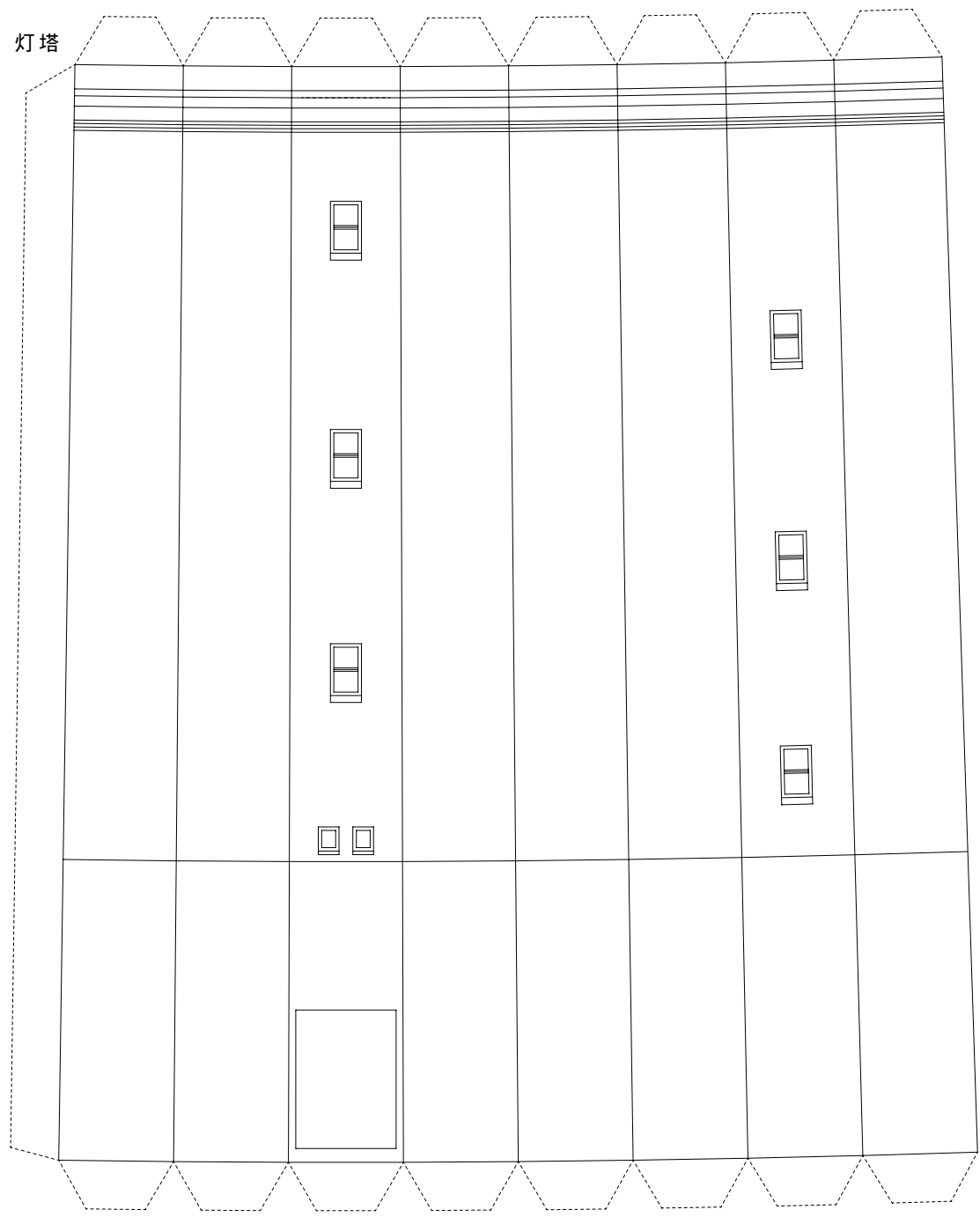
設置年月：大正 6年 3月 1日

山折り線

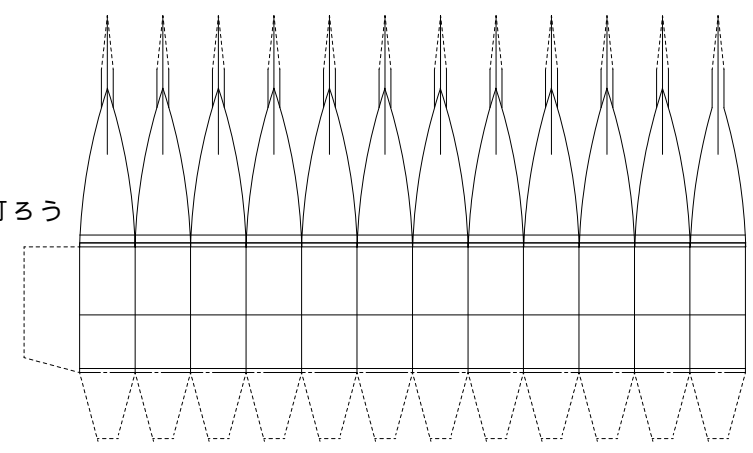
谷折り線

のりしろ

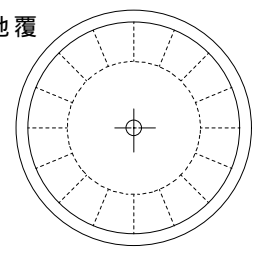
灯塔



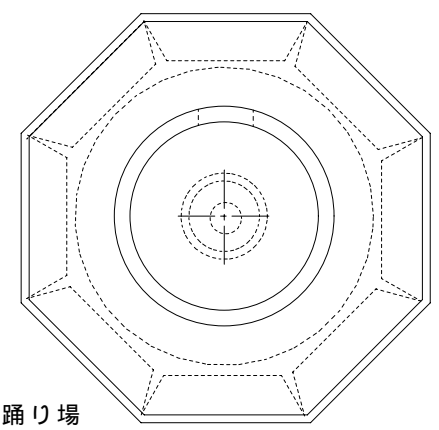
灯ろう

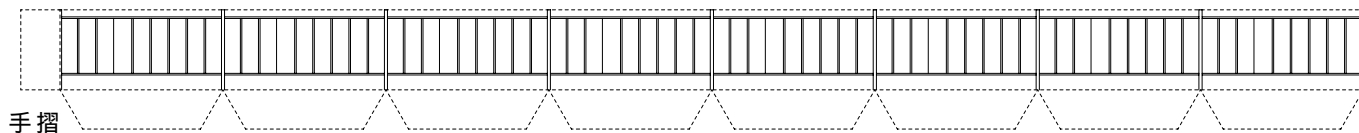
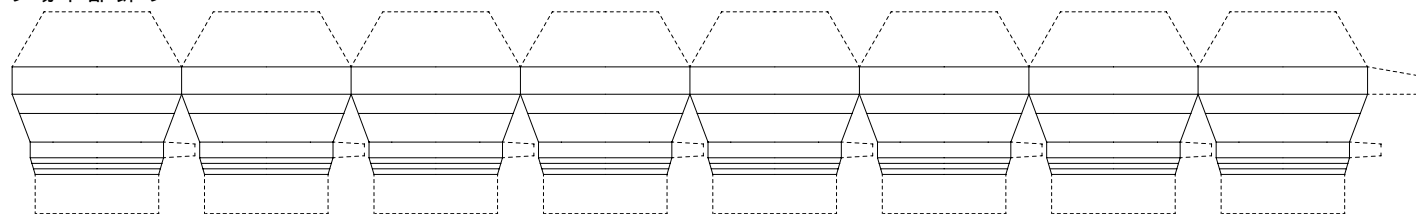


地覆

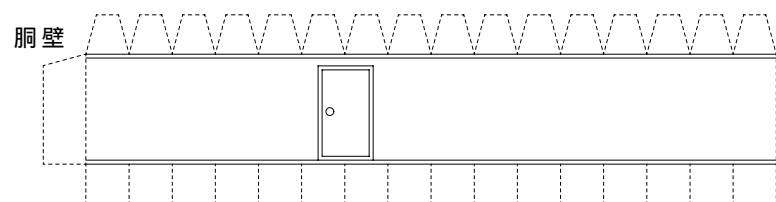


踊り場



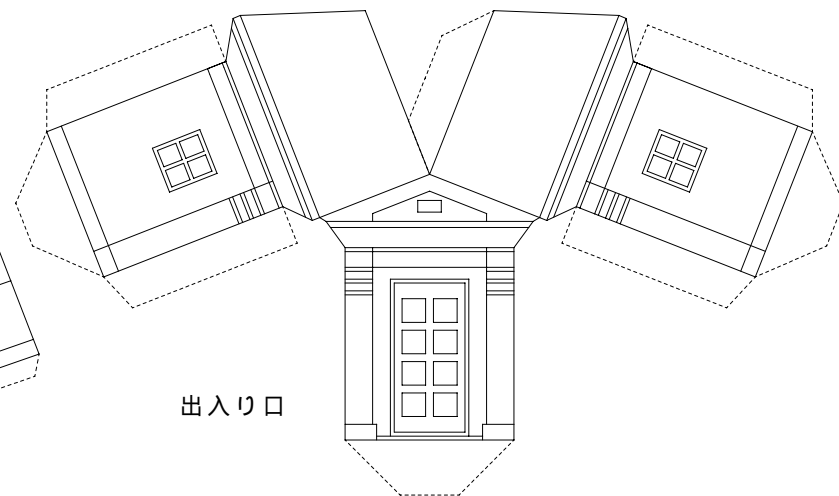
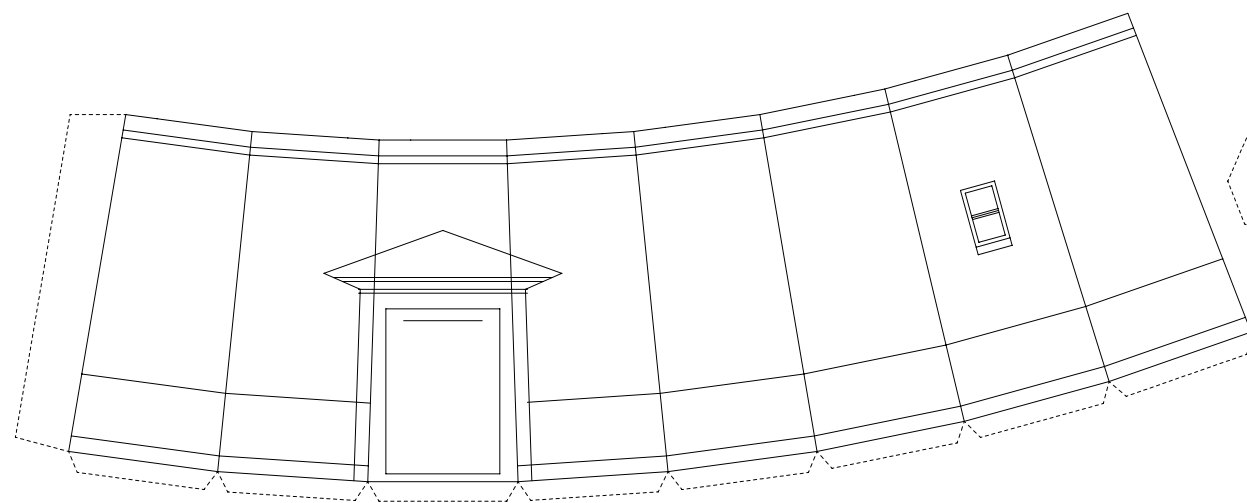
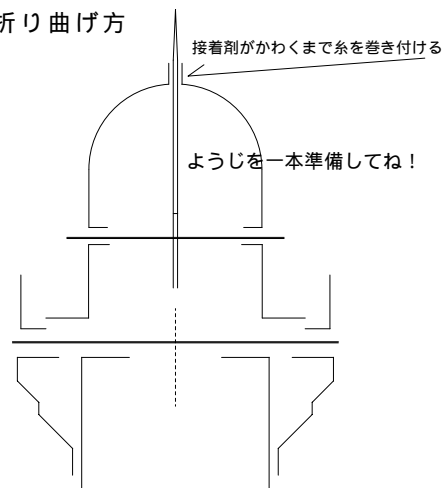


手摺



胸壁

折り曲げ方



出入口