

ペーパークラフト NO. 3 4
州崎灯台 S, 1/100

千葉県館山市(州崎:すのさき)

灯台の大きさ

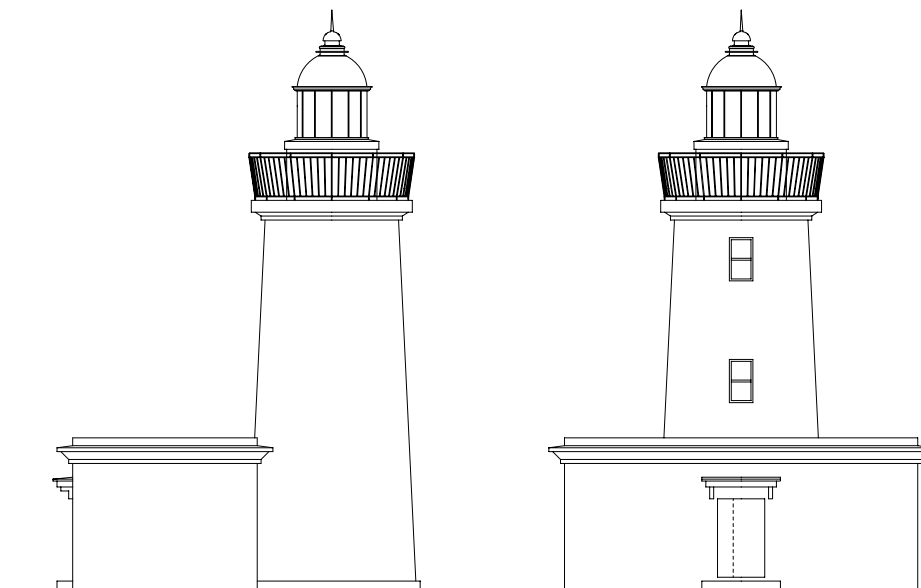
高さ: 建物 14.75m 光り 水面から45.09m

灯塔の太さ: 円筒形 4.3m

光りのとどく距離: 18.5海里(約34Km)

光りかた: 97,000カンデラ 30秒に1回赤と白が光る

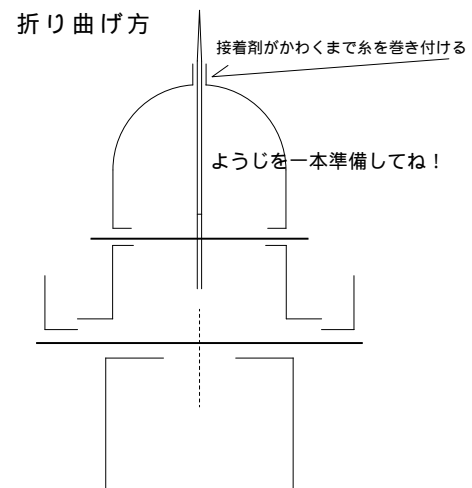
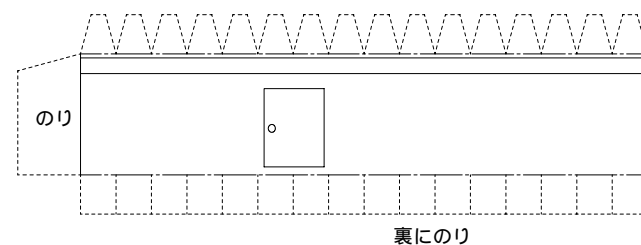
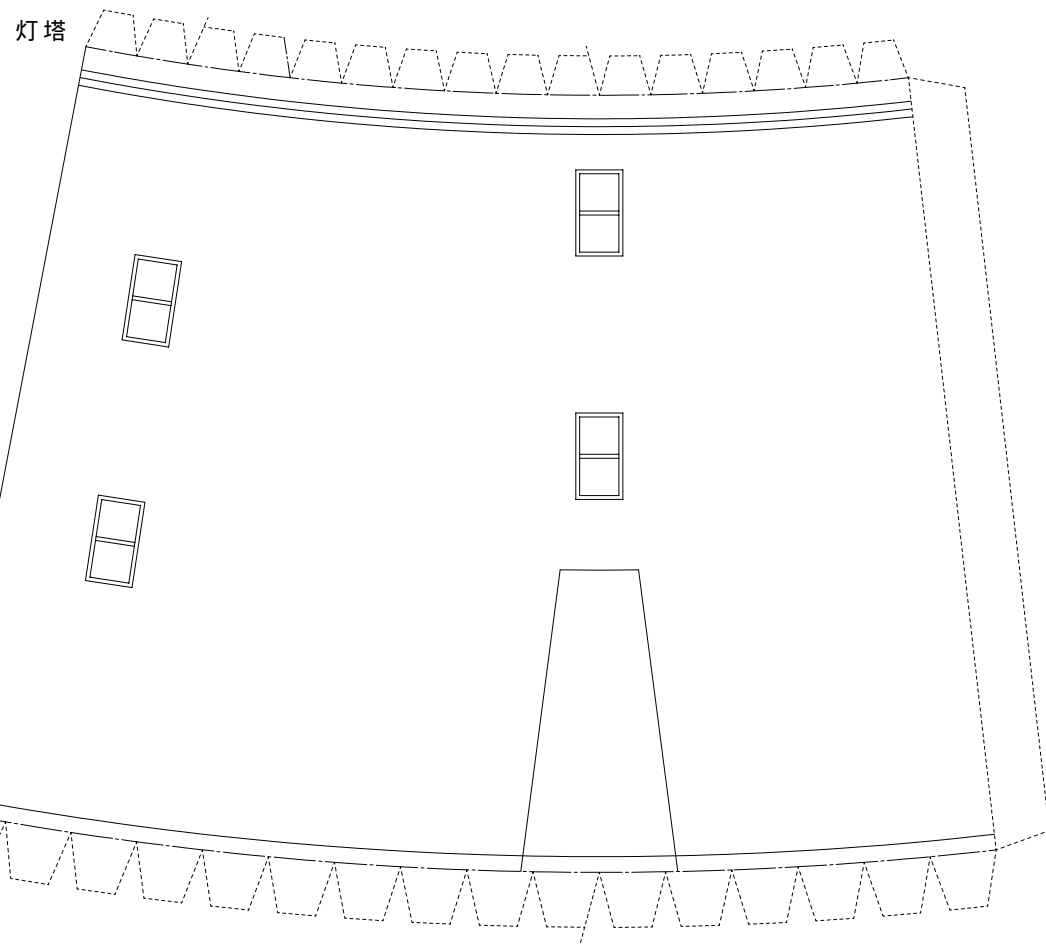
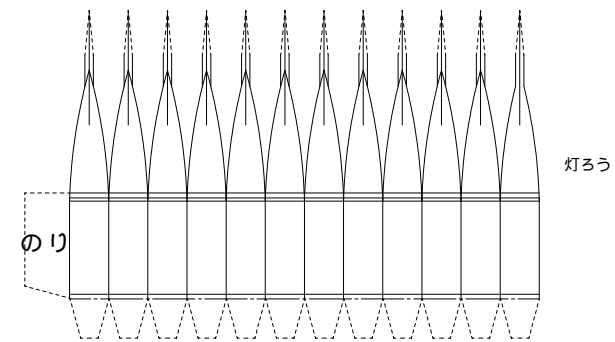
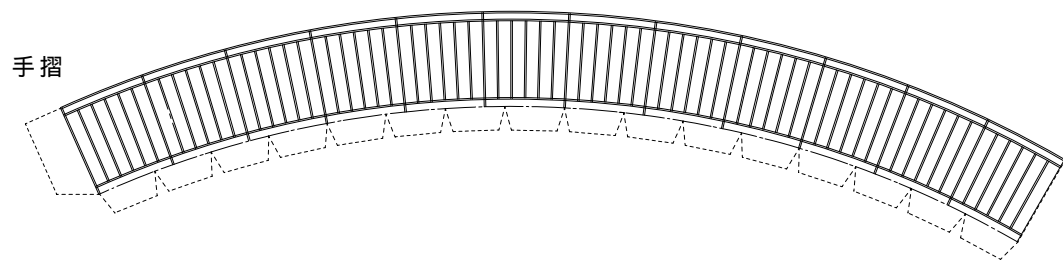
設置年月: 大正 8年12月15日



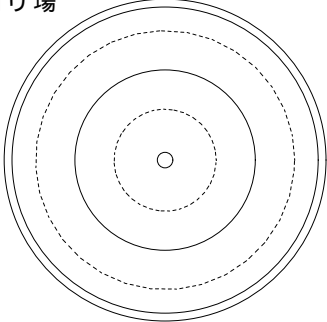
山折り線

谷折り線

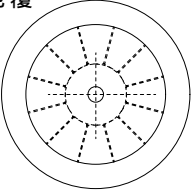
のりしろ



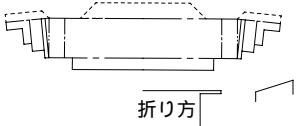
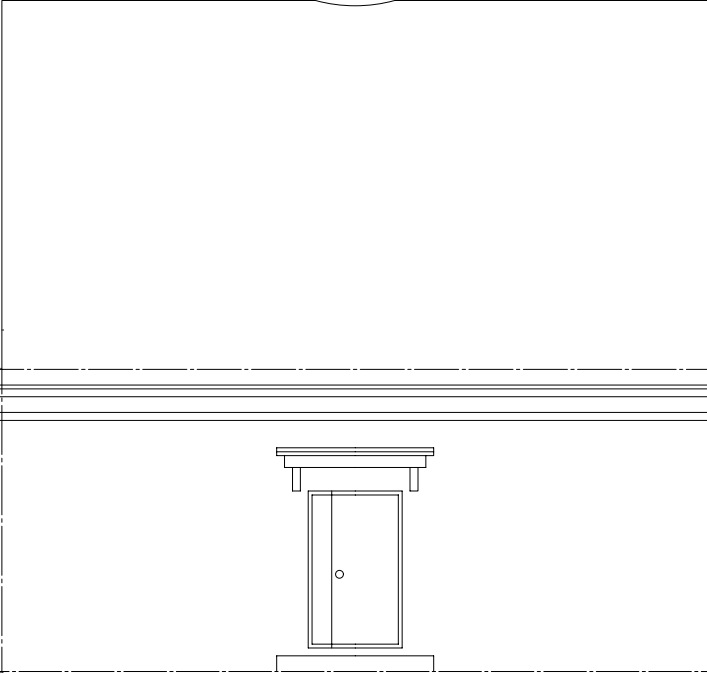
踊り場



地覆



付属舎壁



折り方

