

越前岬灯台 姿図

のりしろ
山折り線
谷折り線

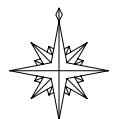
uraninori 裏にのり

TOUTOU

nori

nori

折り場下部がせりすこし難しです



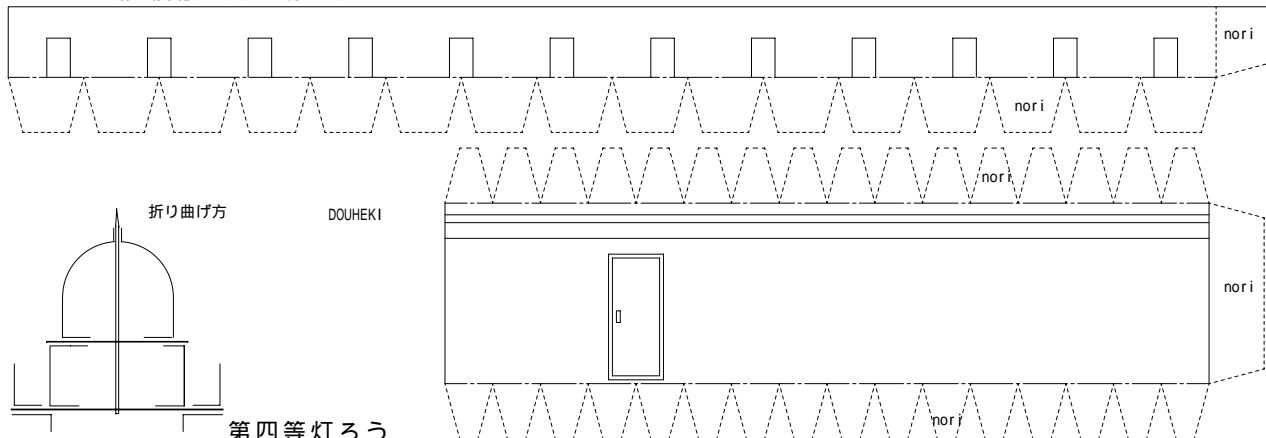
ペーパークラフト NO.32
越前岬灯台 S, 1/100

福井県丹生郡越前町 (越前岬)

灯台の大きさ

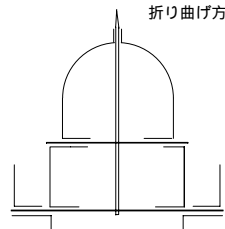
- 高さ：建物, 17.25m 光り, 水面から 133.0m
- 灯塔の太さ：円筒形 3.7m
- 光りのとどく距離：28.5海里 (約 52 Km)
- 光りかた：15秒に1回白く光る
- 設置年月：昭和 15年 3月 29日

踊り場下部かざりすこし難しです



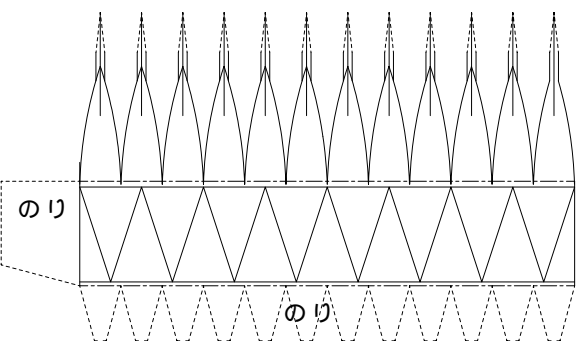
折り曲げ方

DOUHEKI

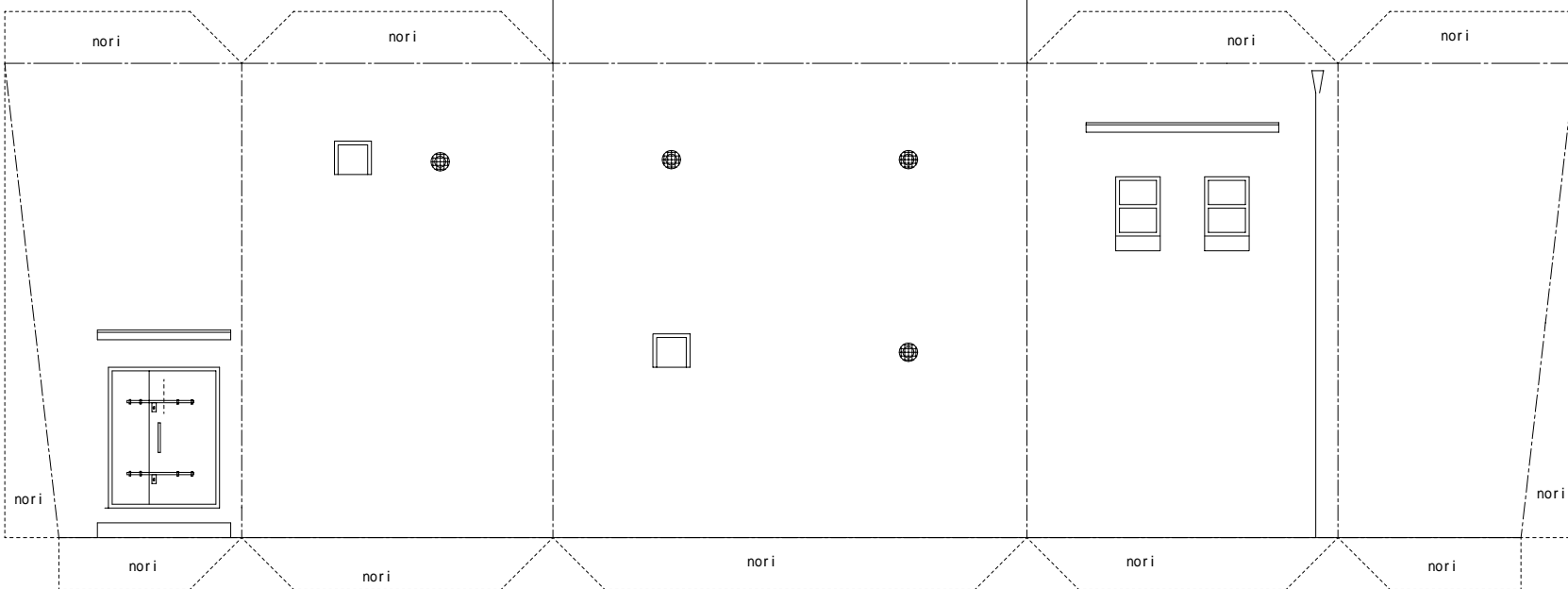


第四等灯ろう

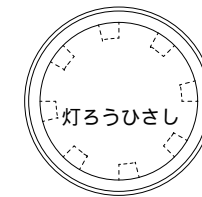
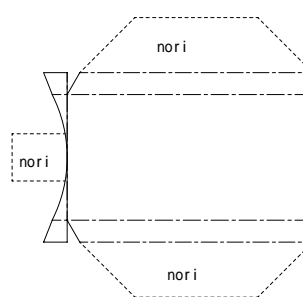
ようじを一本準備してね!



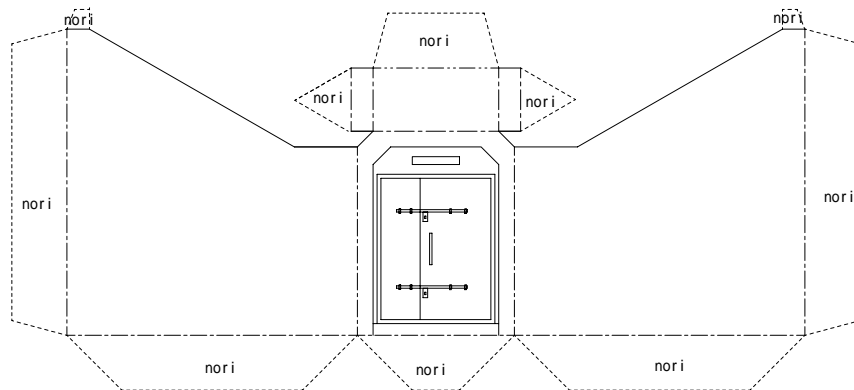
FUZOKUSHA



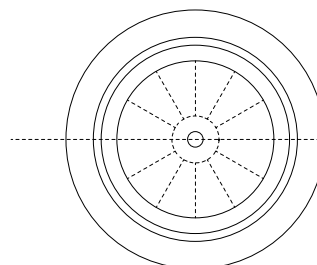
TESURI



IRIGUTI



GIFUKU



ODORYIBA

