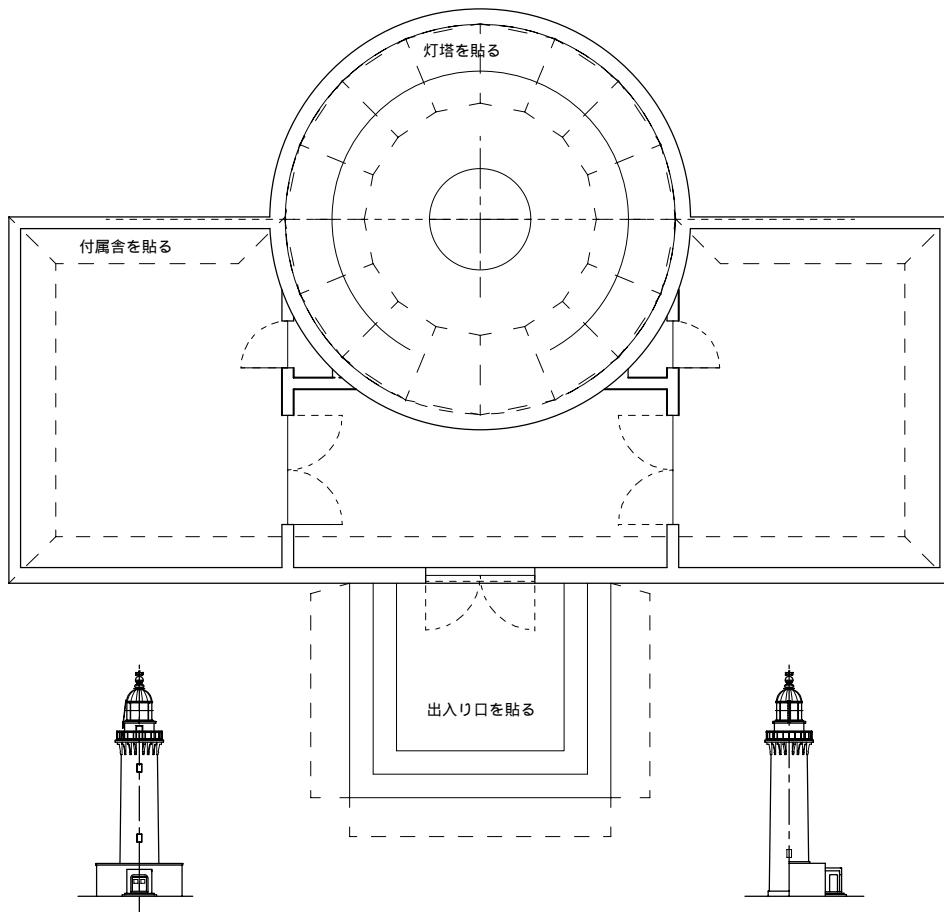


あなたが選ぶ「日本の灯台50選」



ペーパークラフト NO.023-2

塩屋崎灯台 Shioya-saki S,1/100

福島県いわき市(塩屋崎)

灯台の大きさ

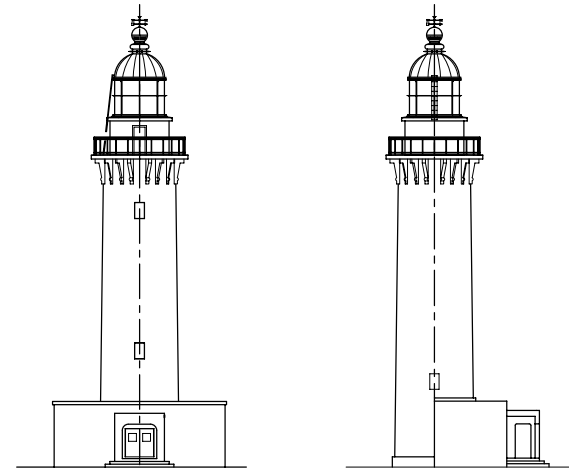
高さ：建物 27.32m 光り 水面から73.00m

灯塔の太さ：円筒形 5.0m

光りのとどく距離：44万カデラ 22.0海里(約41Km)

光りかた：15秒に1回白く光る(第三等レンズ)

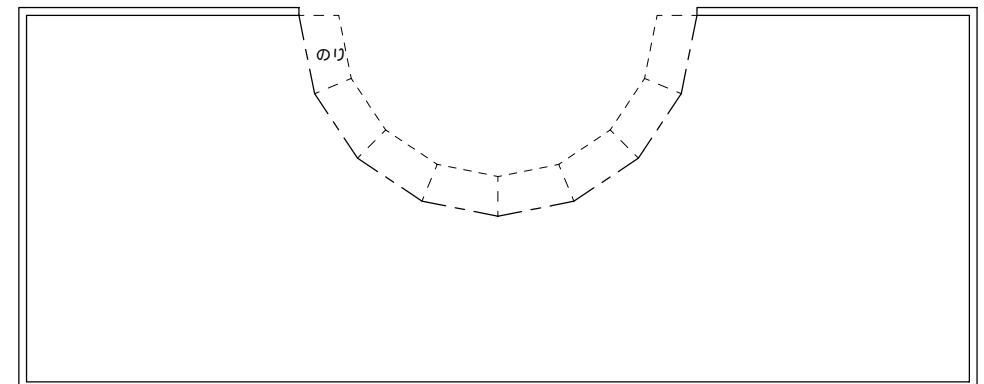
設置年月：明治32年12月15日(平成15年度改修)



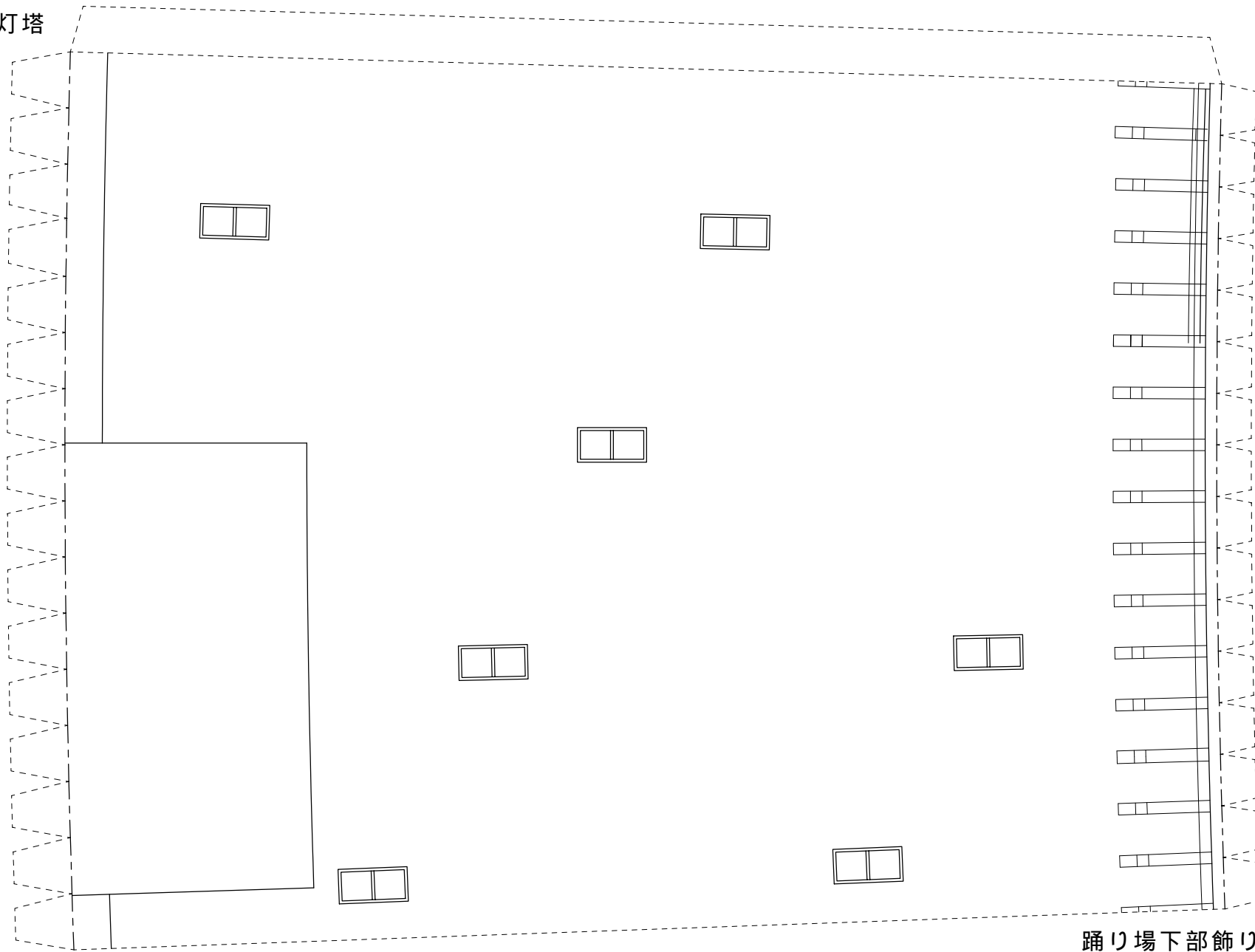
組立て方

1. 折り線部は前もって線を入れておく
2. 切り取り後各パーツの形を整える(丸みを付ける)
3. 筒状の部品は組み立て前に筒状に張付ける
4. 灯ろう・手すりを組立て踊り場に張付ける
5. 灯塔を組立て台紙に張付ける
6. 灯塔上部に踊り場を取り付ける
7. 付属舎を組立て台紙・灯塔に張付ける
8. 出入口を組立て付属舎・台紙に張付ける
9. 完成

付属舎屋根



灯塔



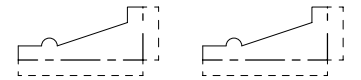
洞壁

のり

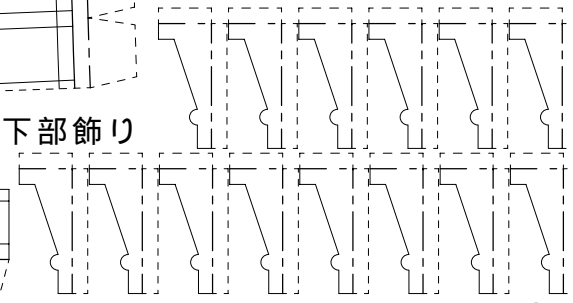
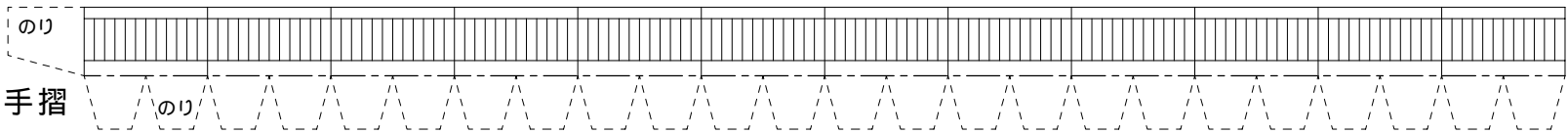
のり

裏にのり

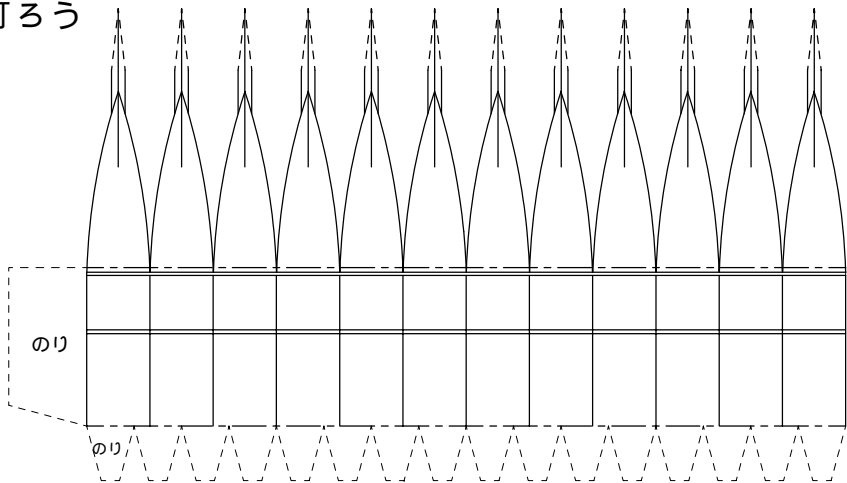
裏にのり



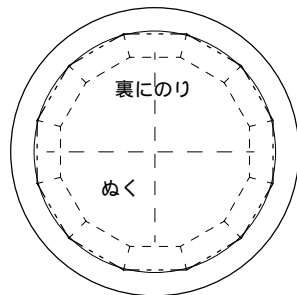
踊り場下部飾り



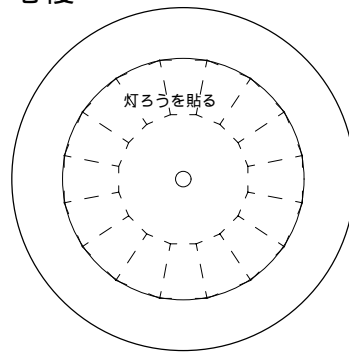
灯ろう



灯ろうひさし

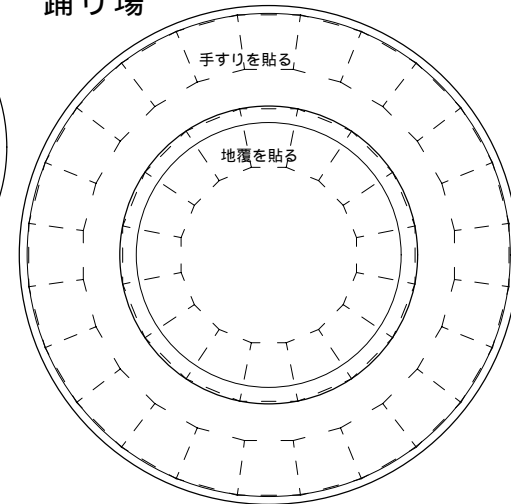


地覆

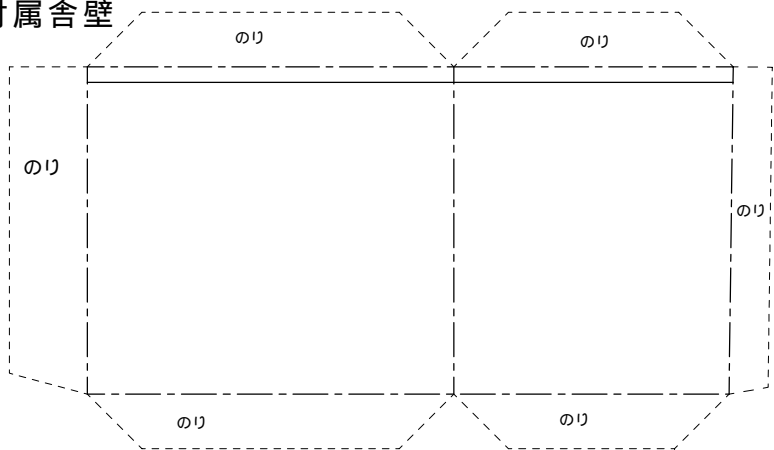


塩屋埼灯台 2 - 3 / 3

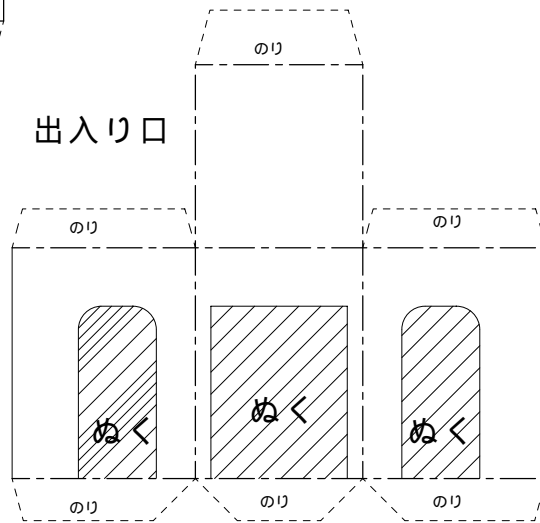
踊り場



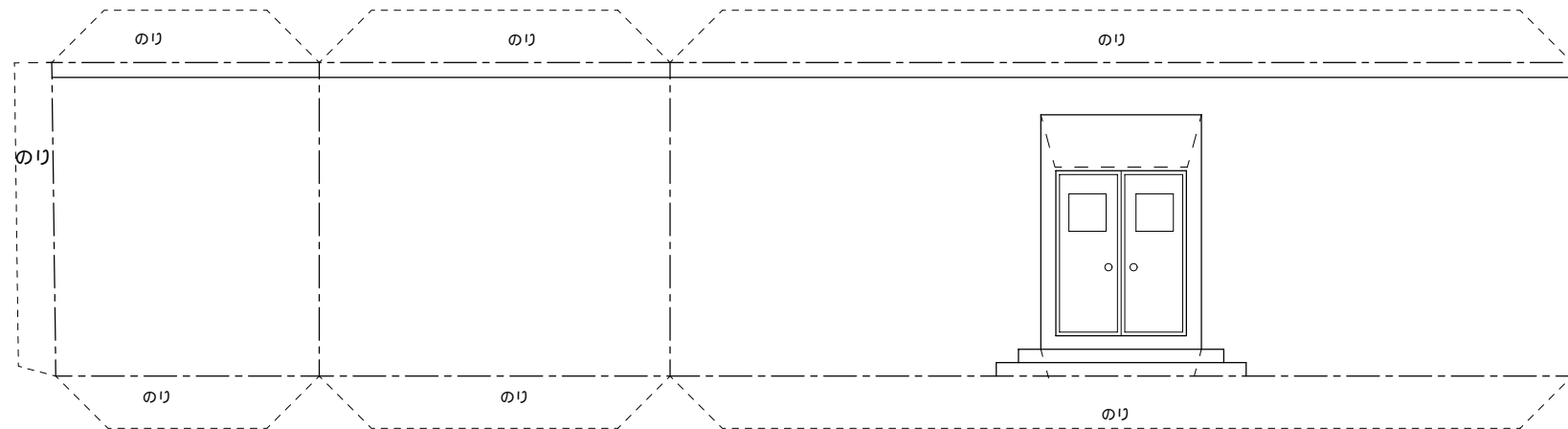
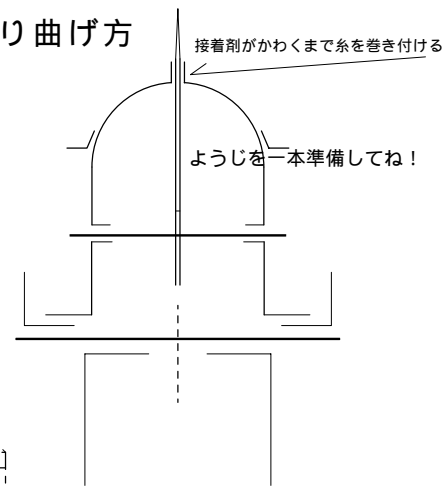
付属舎壁



出入口



折り曲げ方



正面石段下面

