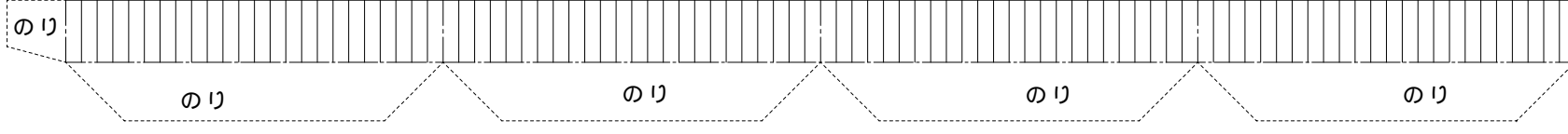
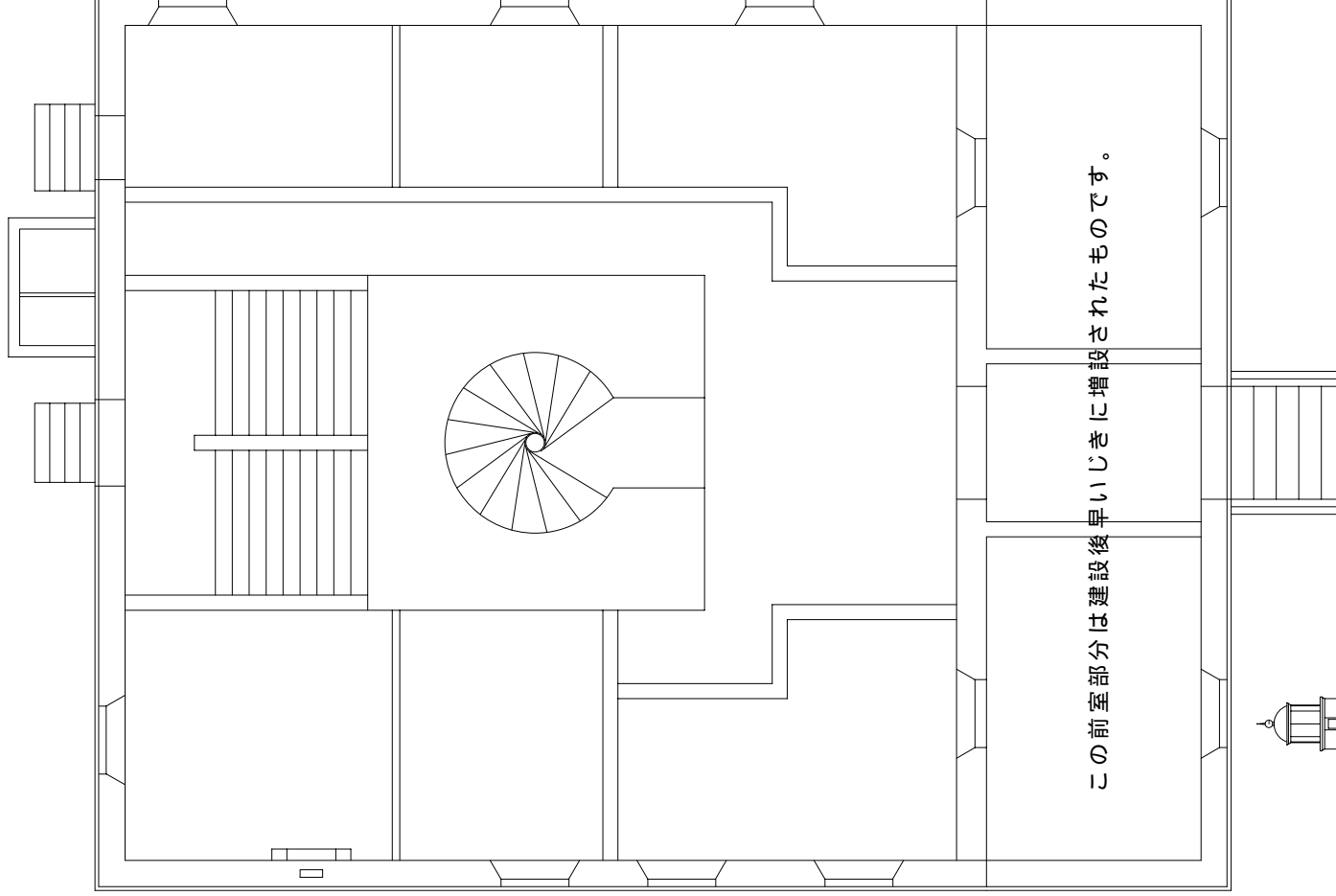
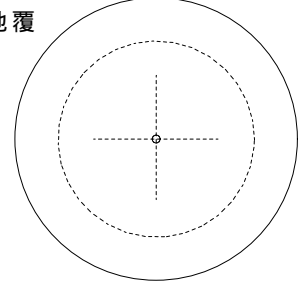


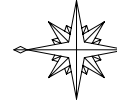
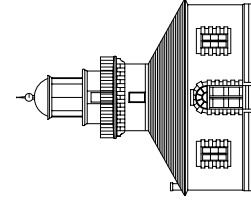
手摺



地覆



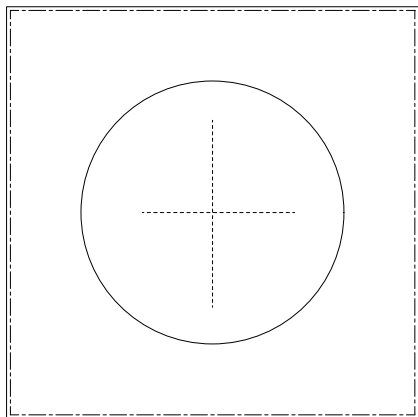
初代の灯台



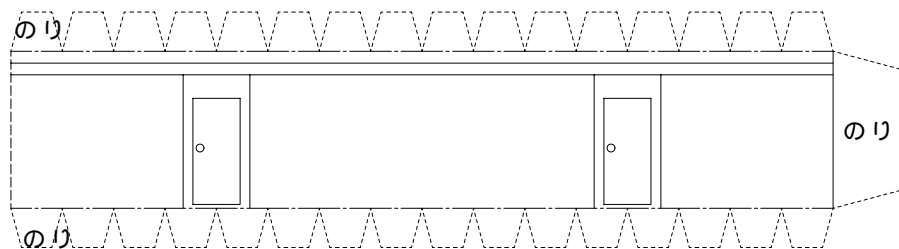
パーパークラフト NO.222-2
観音埼灯台（初代） S,1/100
 神奈川県横須賀市（観音埼）

灯台の大きさ
 高さ：建物 12.120m 光り 水面から53.93m
 灯塔の太さ：八角形 レンガ造
 光りのとどく距離：1,750カガテラ 14.0海里（約26Km）
 光りかた：三等不動白色光
 設置年月：明治2年1月1日（日本最初の洋式灯台）

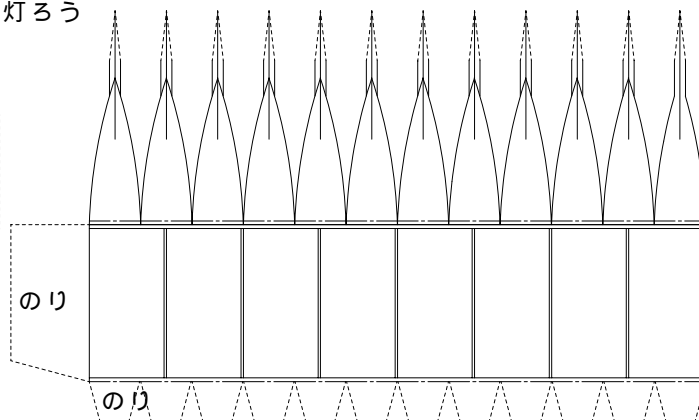
踊り場



胴壁



灯ろう



観音埼灯台（初代） 3 / 3

AとBをはりつける

屋根
B
A
付属舎壁
折り方

